

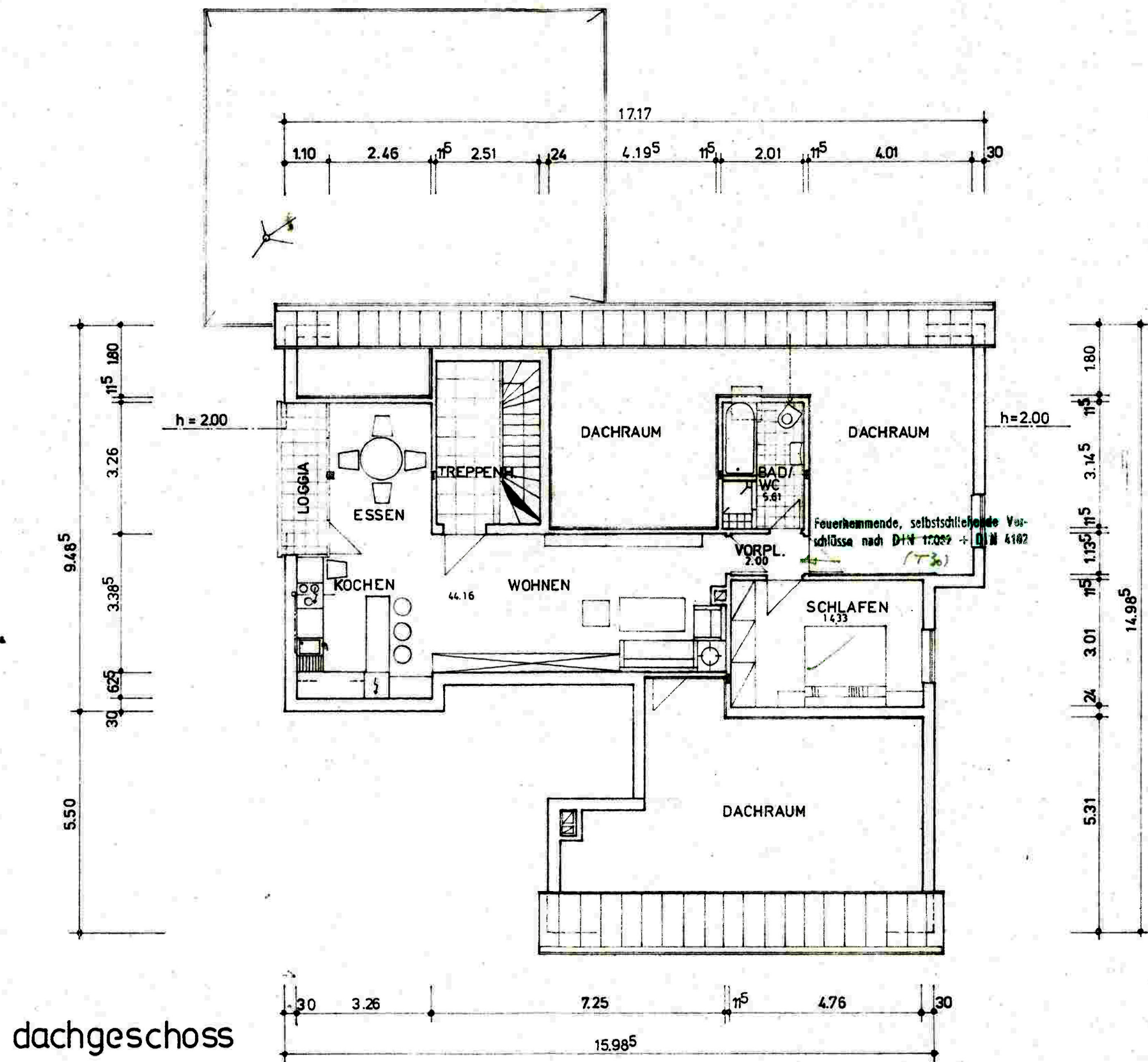
Der Ölageraum / Holzraum ist als 65 cm tiefe dichte Wanne auszubilden. Die Türe hierzu ist feuchtemmend und selbstschließend nach DIN 18092 oder DIN 4102 herzustellen. (7.30)

erdgeschoss

ACHTUNG
Ein
Vor Baub
Stromverso

ACHTUNG:
Keine Haftung für
Maßgenauigkeit und Aktualität
der Planunterlagen

ACHTUNG:
Keine Haftung für
Maßgenauigkeit und Aktualität
der Planunterlagen



dachgeschoss

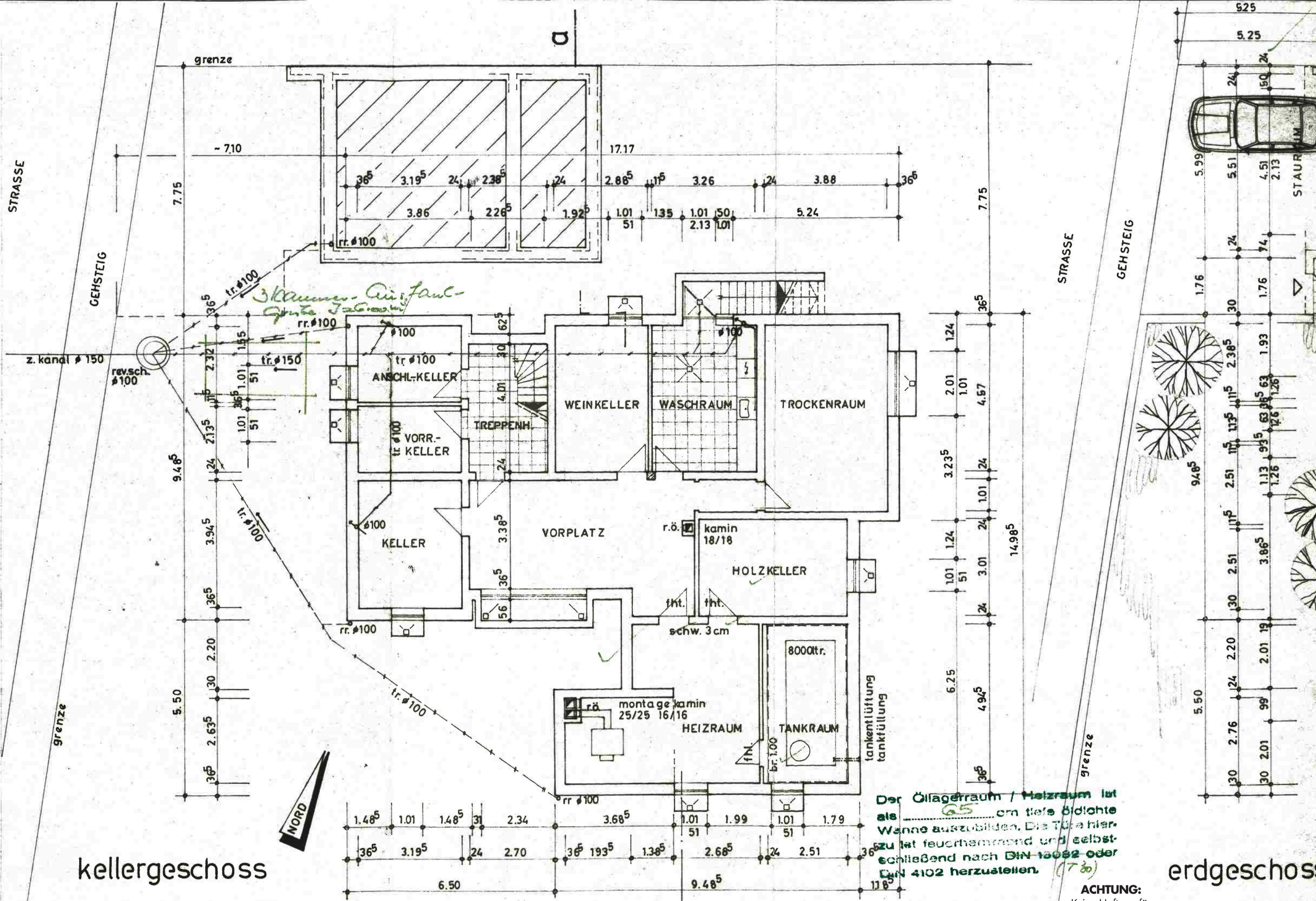
Technisch geprüft
1. MAI 1981
Neumarkt i. d. Opl.,
Kreisbaumeister
L.A.
Gemeinsam mit dem
des Landratsamtes Neu-
markt i. d. Opl. vom
22.5.81 Nr. 470180
Neumarkt i. d. Opl. 25.5.81
Landratsamt
L.A.
Gen.
b.
W.

STRASSE

GEHSTEIG

STRASSE

GEHSTEIG



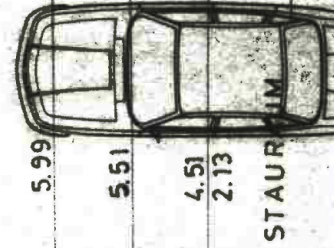
*3 Kammern - Ausfall -
Garten - Terrasse*

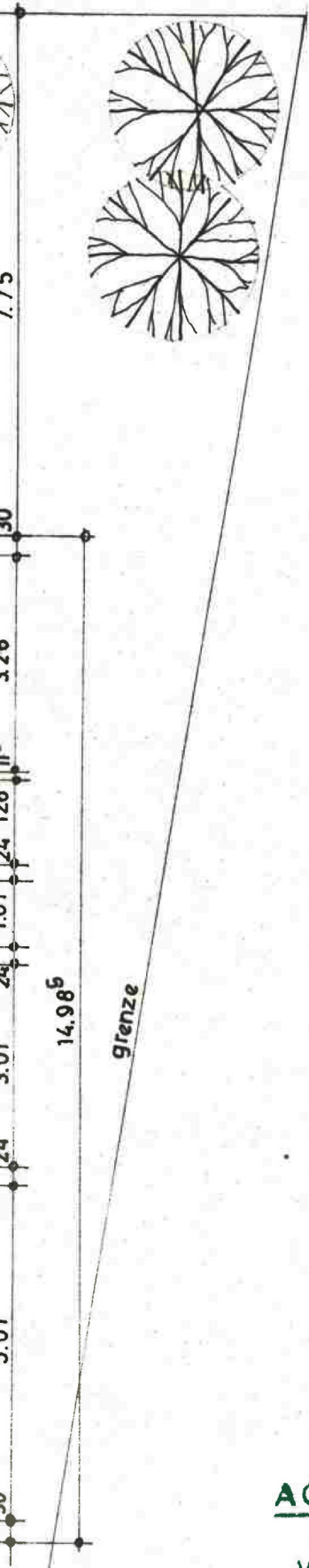
Der Öllagerraum / Holzraum ist als 65 cm tiefe ödichte Wanne auszubilden. Die Türe hierzu ist feuchtemmend und selbstschließend nach DIN 18082 oder DIN 4102 herzustellen. (70)

ACHTUNG:
Keine Haftung für
Maßgenauigkeit und Aktualität
der Planunterlagen

kellergeschoss

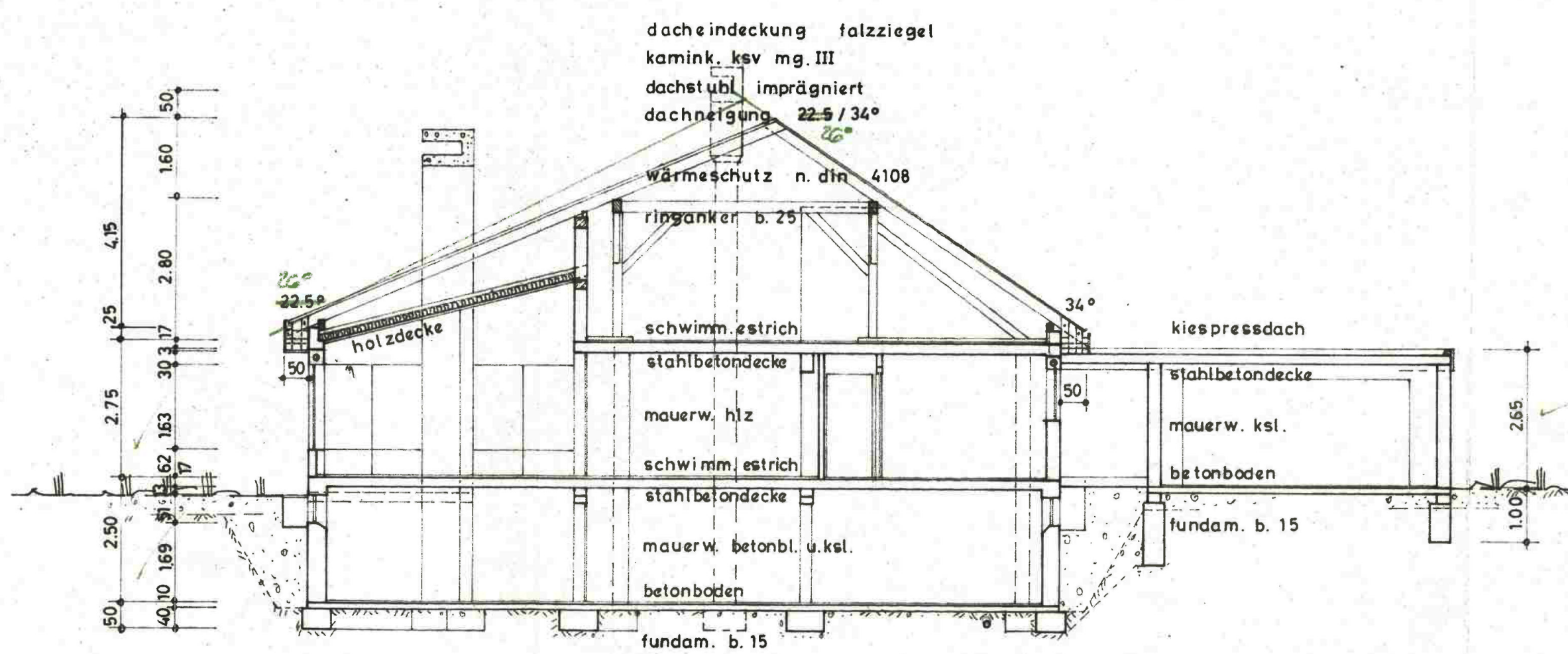
erdgeschoss





Technisch geprüft
 Neumarkt i. d. OPf., 28. MAI 1980
 Kreisbaumeister
 I.A.
[Signature]

Genehmigt mit Bes.
 des Landratsamtes
 Markt i. d. OPf. v.
 3.6.80 Nr. 47
 Neumarkt i. d. OPf. 31
 Landratsamt
 I.A.
[Signature]



ACHTUNG - FUNDAMENTIERUNG
 Einbau vorgeschrieben!
 Vor Baubeginn den El.-Inst. oder
 Stromversorgungsunternehmen befragen.

schnitt a-a

ACHTUNG:
 Keine Haftung für
 Maßgenauigkeit und Aktualität
 der Planunterlagen