

KENNZEICHEN:

10.34156.1.47

EXPOSÉ

WOHNUNGSVERMIETUNG



NEU SANIERTE FAMILIENWOHNUNG MIT WEITBLICK

STRASSE:	Alb.-Schweitzer-Str. 56	WOHNFLÄCHE:	ca. 89 m ²	GESAMTMIETE:	835,00 €
LAGE:	11. OG rechts	WOHNRÄUME:	4	NETTOKALTMIETE:	545,00 €
STADTTEIL:	Altendorf	VERFÜGBARKEIT:	22.06.2026	NEBENKOSTEN:	290,00 €

AUSSTATTUNG

- Balkon, Loggia
- Bad mit Wanne
- Laminat
- Keller
- Etagenwohnung
- Glasfaseranschluss
- Kabelanschluss
- Waschmaschinenanschluss
- Herdanschluss: Elektro
- Warmwasseraufbereitung: Heizungsanlage

WOHNLAGE

Altendorf garantiert ein ruhiges Wohnen in grüner Umgebung mit altem Baumbestand. Die zahlreichen Grünanlagen laden zum Verweilen ein. Die naheliegenden Bushaltestellen garantieren kurze Wege in die Chemnitzer Innenstadt. Viele Einkaufsmöglichkeiten wie Supermarkt, Bäcker oder Fleischer, befinden sich in fußläufiger Entfernung.

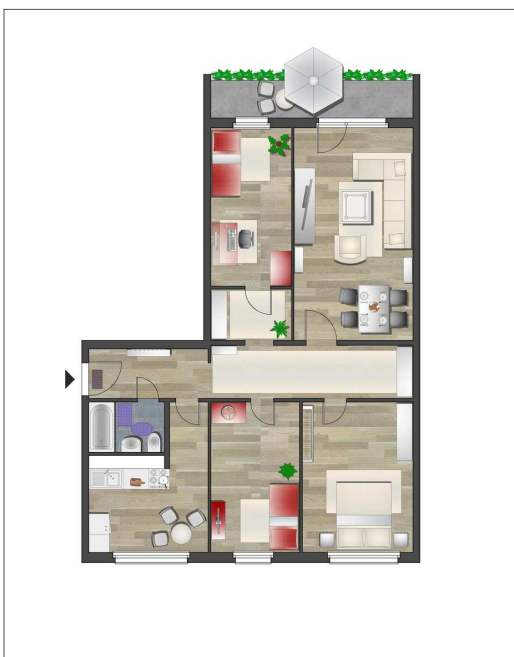
FLÄCHEN*

Küche:	ca. 10 m ²
Bad:	ca. 3 m ²
Flur:	ca. 13 m ²
Raum 1:	ca. 21 m ²
Raum 2:	ca. 15 m ²
Raum 3:	ca. 10 m ²
Raum 4:	ca. 11 m ²
Heizfläche:	ca. 89 m ²

* wesentliche Flächenangaben

ANGABEN ZUM ENERGIEAUSWEIS

Art des Ausweises:	Verbrauchsausweis
Kennwert:	77,00 kWh/(m ² *a)
Energieträger:	Fernwärme
Baujahr lt. EnA:	1983
Effizienzklasse:	C



Wohnzimmer Vergleichswohnung



Küche Vergleichswohnung



Kinderzimmer Vergleichswohnung



Rückansicht

IHR ANSPRECHPARTNER

wohnen in chemnitz gmbh

WOHNCENTER STEINHAUS

Clausstr. 10/12 | 09126 Chemnitz
Mo – Fr: 10 – 18 Uhr

WOHNSHOP INNENSTADT

Jakobikirchplatz 2 | 09111 Chemnitz
Di & Do: 10 – 12 Uhr & 14 – 18 Uhr

WWW.GGG.DE
wohnung@ggg.de
0371 533-1111