

WOHNANLAGE

Steinbruchstraße | Leinburg/Diepersdorf



B20 RAUMPLAN
gmbh



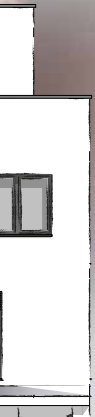
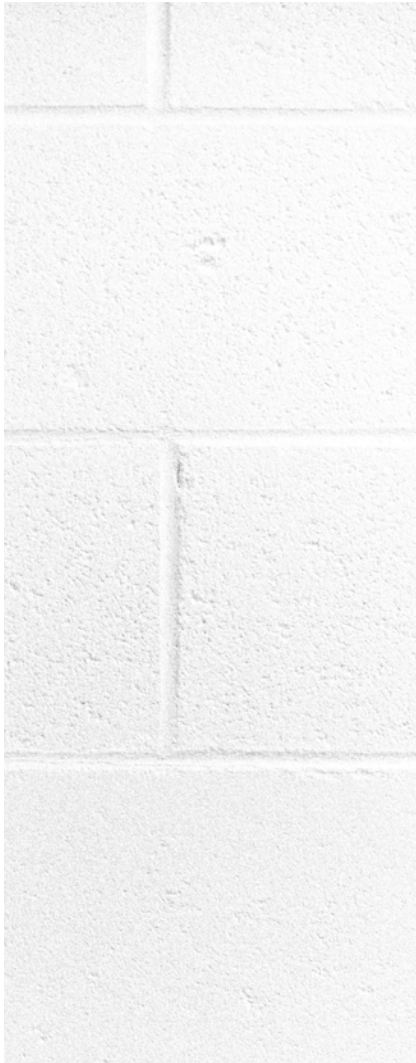
DAS PROJEKT

Steinbruchstraße 6 in 91227 Leinburg/Diepersdorf

- * 8 Wohnungen und 2 Penthouses
- * ca. 88 bis 127 m² Wohnfläche
- * jede Wohnung mit Terrasse oder Balkon
- * Personenaufzug
- * barrierefreie Zugänge von der Tiefgarage bis ins Penthouse
- * Fußbodenheizung und Marken-Sanitärausstattung
- * elektrische Raffstores
- * kontrollierte Be- und Entlüftung
- * weniger als 20 km vom Nürnberger Stadtzentrum entfernt
- * 30 Min. zum Flughafen Nürnberg
- * hervorragende Verkehrsanbindung zu den Autobahnen A 3, A 6 und A 9

Leinburg/Diepersdorf ist eine Gemeinde im mittelfränkischen Landkreis Nürnberger Land. Das Baugrundstück mit Südausrichtung liegt direkt am Fuße des Moritzberges in einem gewachsenen Wohnquartier, umgeben von großen Gärten.

Einkaufsmöglichkeiten, Ärzte, Kindergarten, Schule und Freizeitmöglichkeiten sind im Ort vorhanden. Die weitläufige landschaftlich reizvolle Umgebung lädt ein zum Wandern, Radfahren, Joggen oder Inlinern.

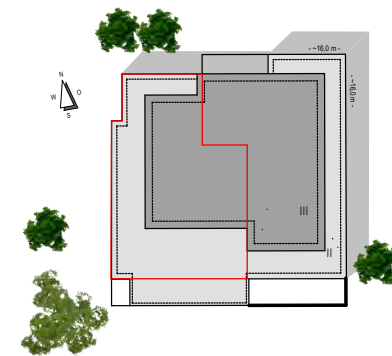


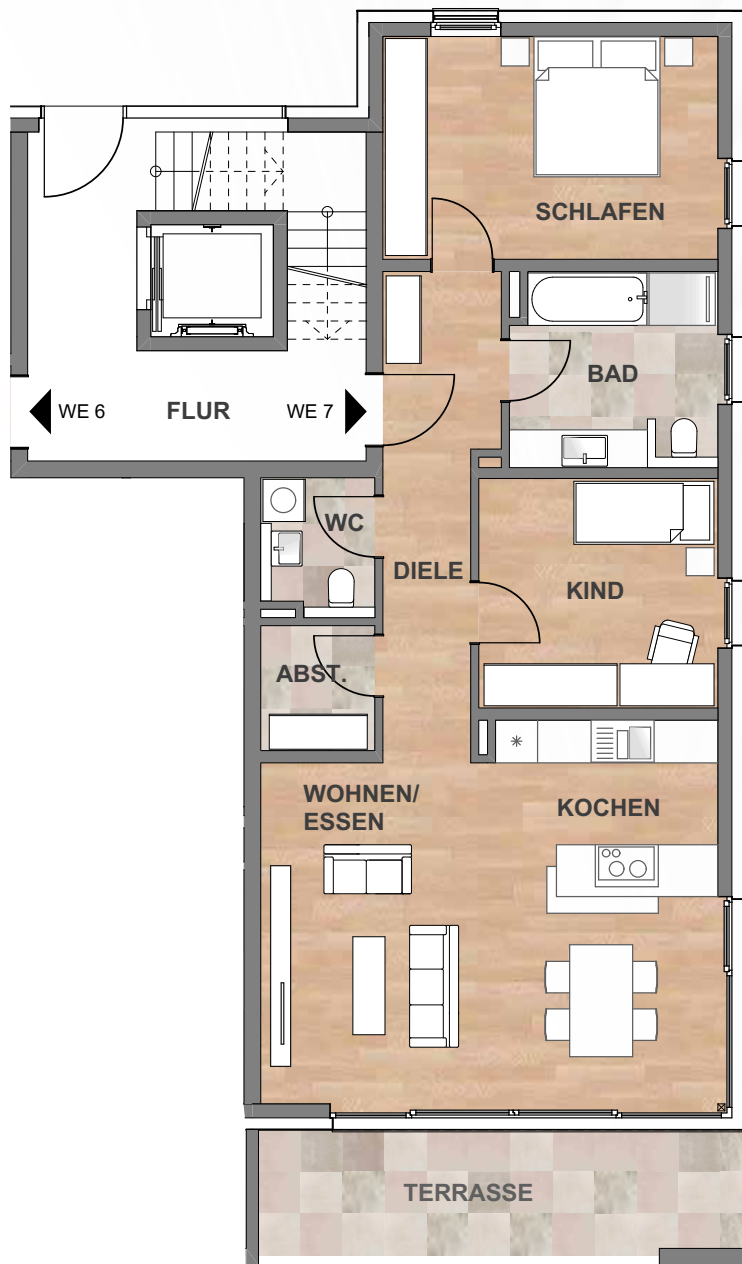
EG
WOHNUNG 6



WOHNUNG 6

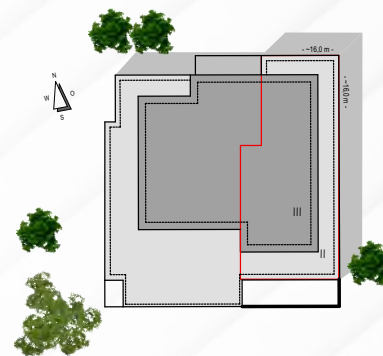
Flur	13,25 m ²
Wohnen/Essen	24,86 m ²
Küche	12,71 m ²
Bad	8,45 m ²
WC	3,00 m ²
Kind 1	13,26 m ²
Kind 2	12,62 m ²
Schlafen	15,99 m ²
Terrasse (50%)	9,00 m ²
Wohnfläche gesamt	113,14 m²





WOHNUNG 7

Flur	9,71 m ²
Wohnen/Essen	24,78 m ²
Küche	8,61 m ²
Bad	8,03 m ²
WC	3,00 m ²
Abstellraum	2,81 m ²
Kind 1	11,07 m ²
Schlafen	15,00 m ²
Terrasse (50%)	6,57 m ²
Wohnfläche gesamt	89,58 m²



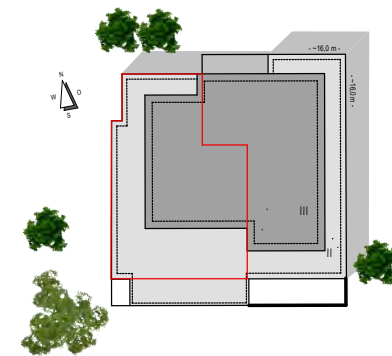
EG-
WOHNUNG 7

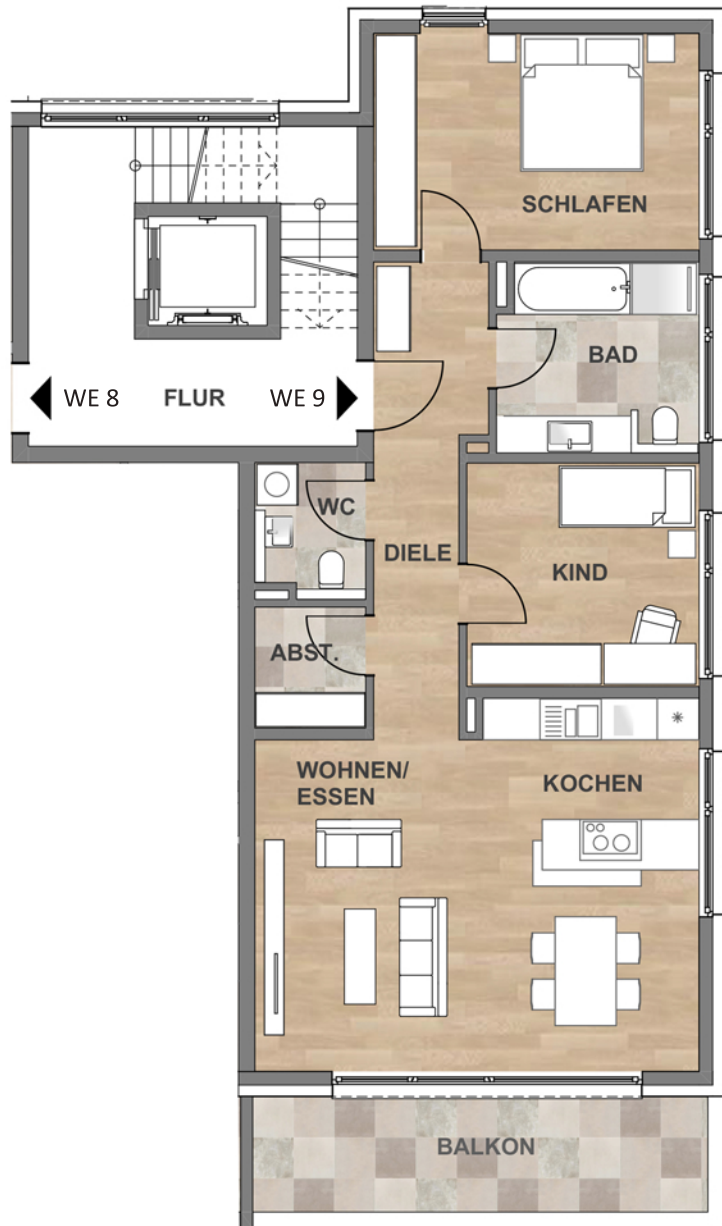
OG 1
WOHNUNG 8



WOHNUNG 8

Flur	13,14 m ²
Wohnen/Essen	24,89 m ²
Küche	12,67 m ²
Bad	8,45 m ²
WC	3,00 m ²
Kind 1	13,16 m ²
Kind 2	12,82 m ²
Schlafen	15,99 m ²
Terrasse (50%)	7,94 m ²
Wohnfläche gesamt	112,06 m²

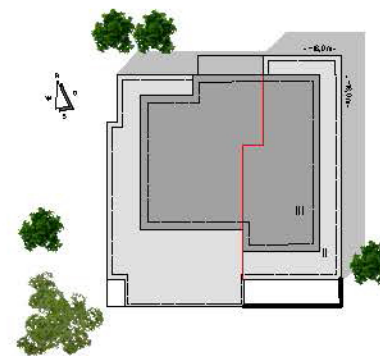




WOHNUNG 9

Flur	9,70 m ²
Wohnen/Essen	24,70 m ²
Küche	8,70 m ²
Bad	7,80 m ²
WC	3,00 m ²
Abstellraum	2,78 m ²
Kind 1	10,98 m ²
Schlafen	14,98 m ²
Terrasse (50%)	5,67 m ²
Wohnfläche gesamt	88,31 m²

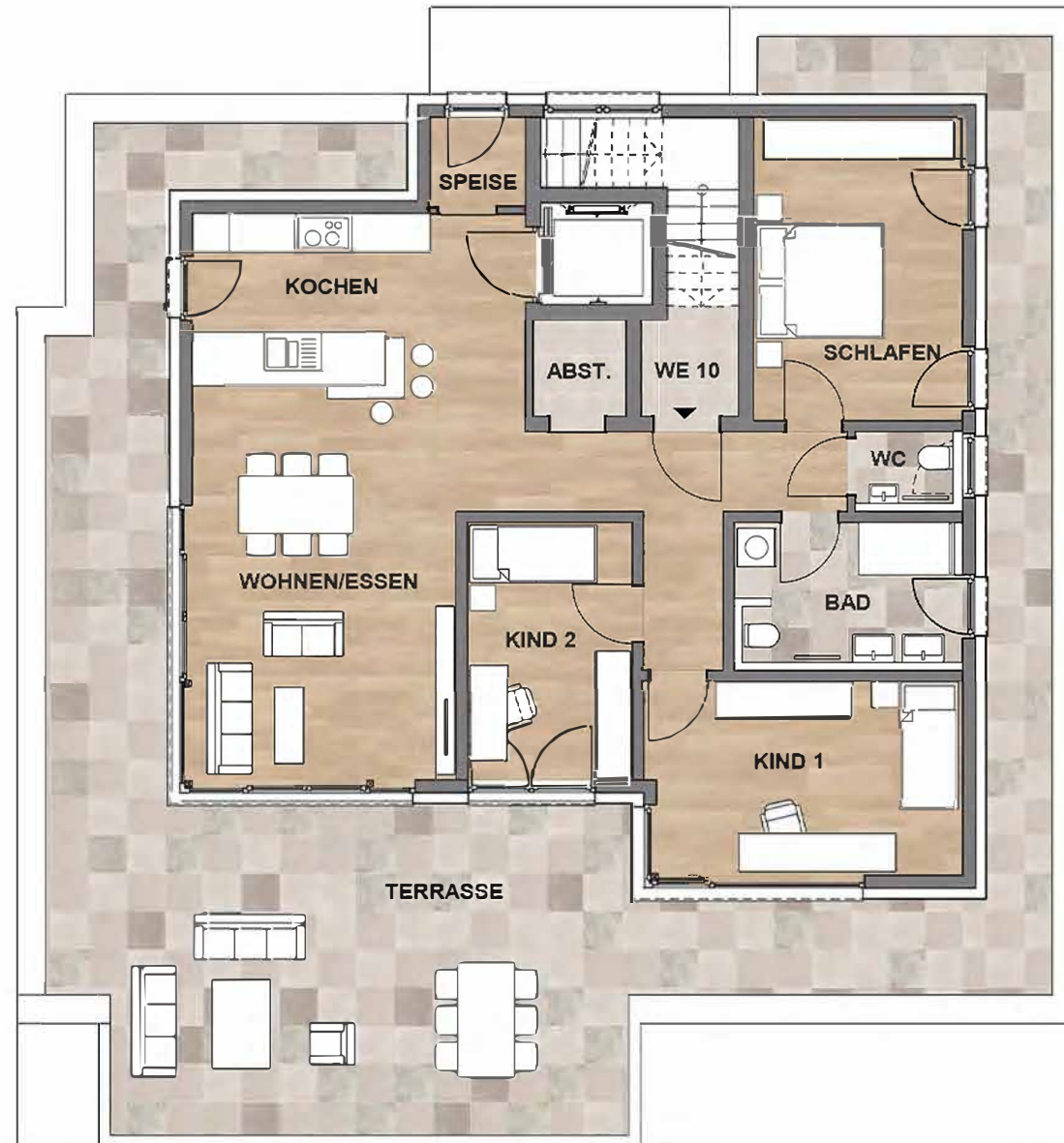
OG 1
WOHNUNG 9

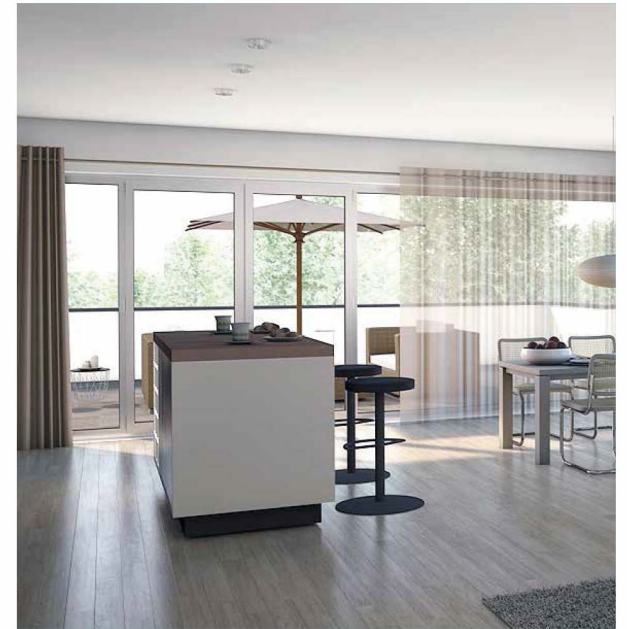


OG 2 PENTHOUSE WOHNUNG 10

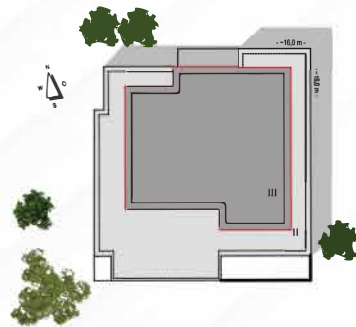
HIGHLIGHTS:

- * Sonnige Panorama-Dachterrasse
- * Großzügig geschnittener Wohn- und Essbereich
- * Barrierefreier Zugang durch Aufzug





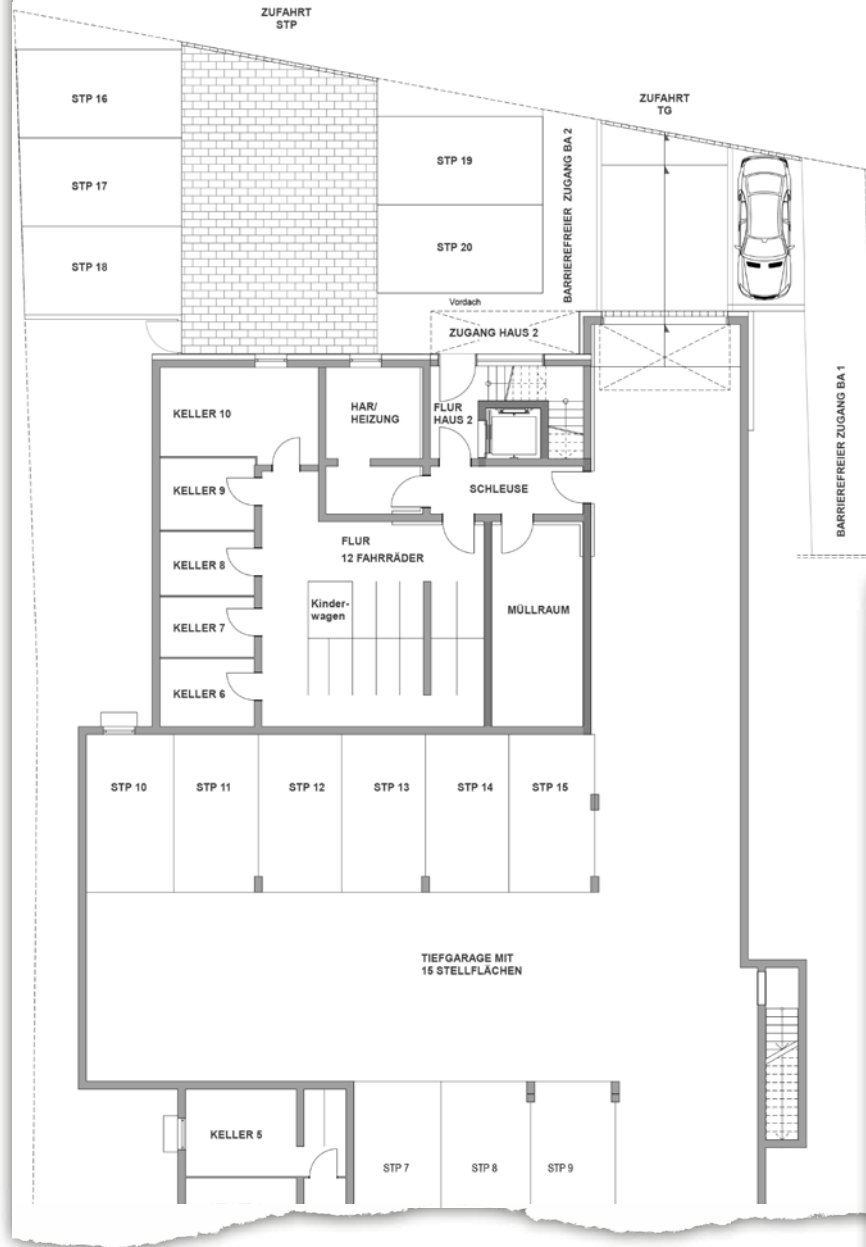
Wohnung 10



Flur	9,22 m ²
Wohnen/Essen	24,94 m ²
Küche	17,75 m ²
Bad	8,04 m ²
WC	2,02 m ²
Abstellraum	1,99 m ²
Kind 1	14,82 m ²
Kind 2	10,30 m ²
Schlafen	15,38 m ²
Terrasse (25%)	23,02 m ²
Wohnfläche gesamt	129,61 m²



TIEFGARAGE KELLER



UG

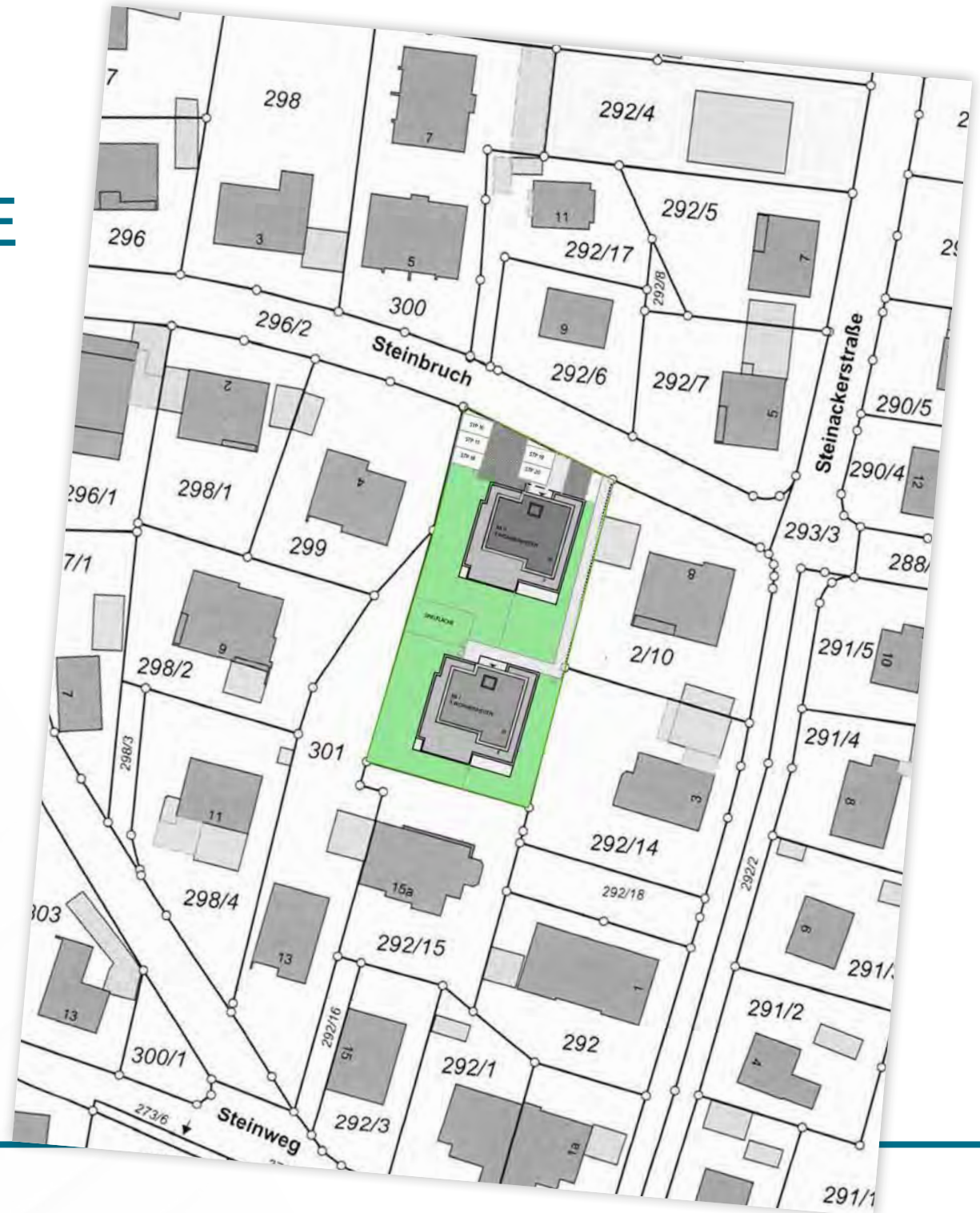
Tiefgarage

Keller/Whg. 1	7,08 m ²	Keller/Whg. 6	6,44 m ²
Keller/Whg. 2	5,81 m ²	Keller/Whg. 7	5,69 m ²
Keller/Whg. 3	6,49 m ²	Keller/Whg. 8	6,05 m ²
Keller/Whg. 4	7,40 m ²	Keller/Whg. 9	6,83 m ²
Keller/Whg. 5	9,64 m ²	Keller/Whg. 10	14,71 m ²



DIE LAGE

Steinbruchstraße 6
91227 Leinburg/Diepersdorf





Projekt der:

B20 RAUMPLAN
gmbh

Straßäckerweg 10
91227 Leinburg

Mobil 0172 8183669
Telefon 09120 1833 330