

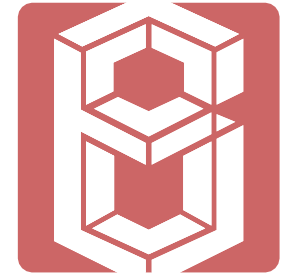


# Grundstücke in DAHME/MARK

VERKAUF VON 4 ATTRAKTIVEN  
GRUNDSTÜCKEN IN DAHME/MARK  
72KM SÜDLICH VON BERLIN

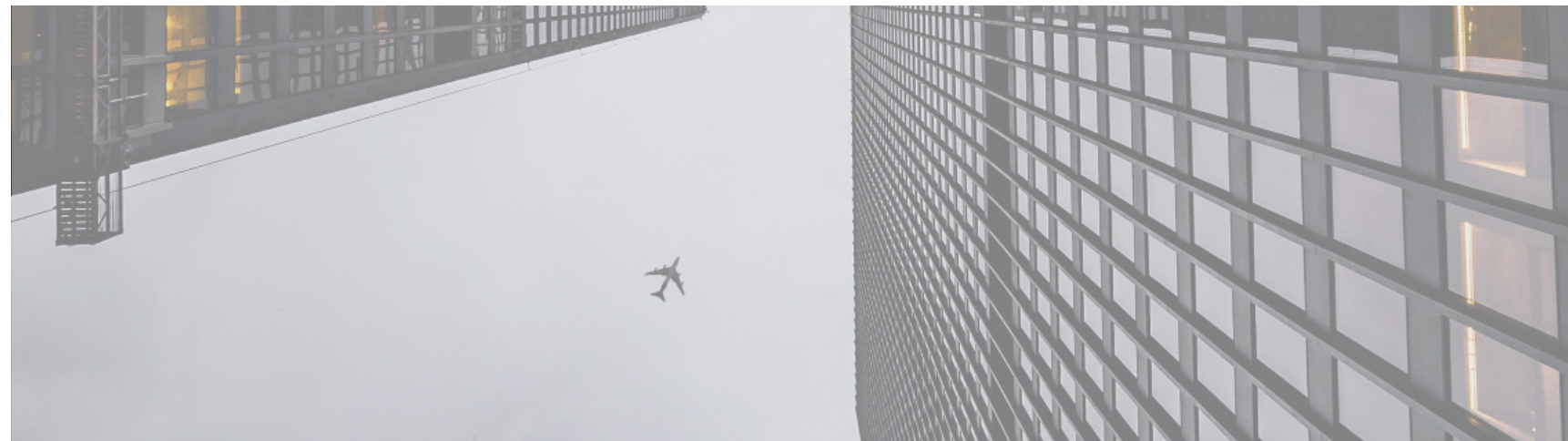
## KONTAKTIEREN SIE UNS

Sachsenhausener Str. 7,  
16515 Oranienburg  
Tel.: 030 40003076  
Mail: [info@bbi-realestate.de](mailto:info@bbi-realestate.de)



**BBI**

**Berlin Brandenburg  
Real Estate GmbH**



# DAHME

Jüterborger Chaussee  
15936 Dahme/Mark

## ADRESSE

Jüterborger Chaussee in 15936 Dahme/ Mark

## ENTFERNUNGEN

VON BERLIN (Zentrum) - 72 km

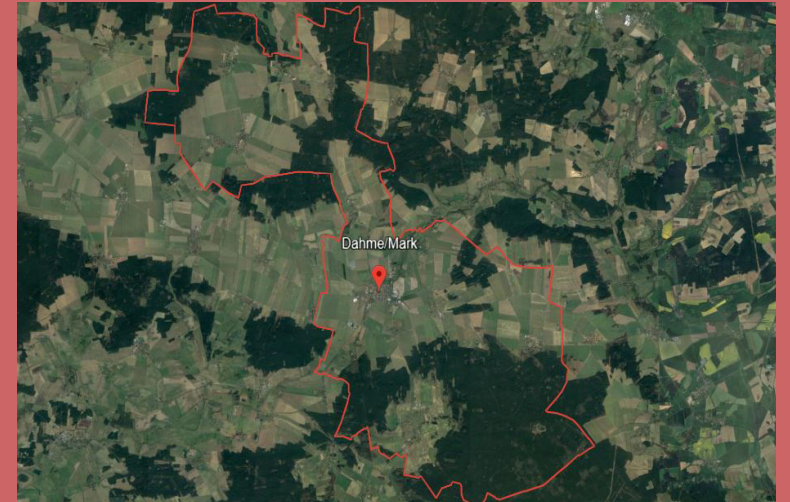
VON POTSDAM - 63 km

## STANDORT

Dahme/Mark ist eine amtsangehörige Stadt im Landkreis Teltow-Fläming im südlichen Brandenburg und liegt rund 70 km südlich der Hauptstadt im Niederen Fläming. Der historische Stadtkern ist mit zahlreichen historischen Gebäuden gut erhalten. Schon im Mittelalter hatte die heutige Hauptverkehrsstraße große Bedeutung; an diesem wichtigen Handelsweg entstand einst die Handwerker-Siedlung Burgwarte DAMA. Heute fällt als erstes das Rathaus als weithin sichtbares Wahrzeichen der Stadt ins Auge. Durch die Stadt fließt der gleichnamige Fluss Dahme, der in der Nähe entspringt und in Berlin-Köpenick in die Spree mündet.

## INFRASTRUKTUR

Dahme liegt an der Bundesstraße 102 zwischen Jüterbog und Luckau. Auch die Landesstraßen L 70 (Trebbin–Doberlug-Kirchhain) und L 71 (Schönewalde–Drahnisdorf) führen durch die Stadt. Die Stadt bietet eine sehr gut ausgebaute Infrastruktur mit mehreren Schulen, Kindertagesstätten und medizinischen Einrichtungen. Für den täglichen Bedarf stehen Supermärkte, Einzelhandelsgeschäfte, Cafés und Restaurants fußläufig in unmittelbarer Umgebung zur Verfügung.



ORT



GRUNDSTÜCK





## OBJEKT - UND PROJEKTPARAMETER

Grundstücksfläche:	4.918 qm
Anzahl der Parzellen:	4
Fläche pro Parzelle:	je 1.100,00 qm zzgl. 1/4 Anteil an der Gemeinschaftsfläche
Nutzung:	leerstehendes Grundstück
Kaufpreis pro Grundstück:	4 Parzellen für Einfamilienhäuser je 400.000 EUR
Verkauf:	wie es steht und liegt, ohne Bauverpflichtung

## ZEITPLAN

Beginn der Vermessungsarbeiten:	bereits fertiggestellt
Parzellierung:	bereits fertiggestellt
Baurecht:	Baurecht muss vom Erwerber geschaffen werden
Verkaufsstart:	Dezember 2024

## WEITERGEHENDE INFORMATIONEN

- Der Erwerber hat den Antrag für das notwendige Baurecht selber zu stellen und für die Genehmigung zu sorgen.
- Die Erschließungsarbeiten bis zum Grundstück sowie die Erdbauarbeiten auf dem Grundstück werden vom Verkäufer übernommen.
- Vom Verkäufer können zwei regional bekannte Bauunternehmen vermittelt werden, die als Generalunternehmer eine komplette Doppelhaushälfte/ Reihenhaus mit einer Wohnfläche von ca. 110-150 qm für 395.000 Euro schlüsselfertig bauen.
- Für einen Preis ab ca. 795.000 Euro hätte der Grundstückskäufer dann ein Haus Neubau, Erstbezug, gehobener Standard (inkl. Kaufnebenkosten) auf eigenem Grundstück gebaut.



# DAHME

Jüterborger Chaussee  
15936 Dahme/Mark

## PARZELLENPLAN

o.M.

Anzahl der Parzellen:

4 Parzellen

Parzellengrößen:

1.110 qm



**DAHME**

Jüterborger Chaussee  
15936 Dahme/Mark

## PARZELLENGRÖSSEN UND PREISE

Parzellen-Nr.	Parzellengröße in m <sup>2</sup>	Preis
1	1100	400.000,00 €
2	1100	400.000,00 €
3	1100	400.000,00 €
4	1100	400.000,00 €



**DAHME**

Jüterborger Chaussee  
15936 Dahme/Mark

## Reservierungen

Die Reservierungsgebühr beträgt 5.000,00 EUR und die Provision beträgt 6,1 % netto zzgl. MwSt.

Die Reservierungsgebühr wird von der Provisionssumme abgezogen.  
Bei einer vorherigen Reservierung ohne erfolgreichem Kaufabschluss gilt die Reservierungsgebühr als verlorene Anzahlung.

## Bei Interesse oder Fragen kontaktieren Sie uns:

### **BBI Berlin Brandenburg Real Estate GmbH**

Sachsenhausener Str. 7,  
16515 Oranienburg  
Tel.: 030 40003076  
Mail: [info@bbi-realestate.de](mailto:info@bbi-realestate.de)

