



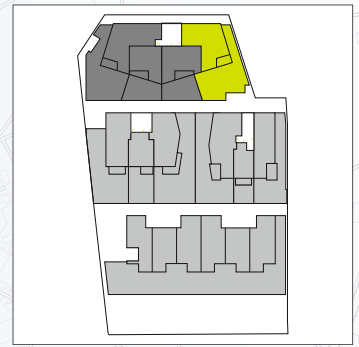
Haus 1.4, Erdgeschoss
4-Zimmer-Wohnung 4.0.1

barrierefrei gem. § 35 LBO

Wohnflächen

Wohnen/Essen	ca.	22,55 m ²
Kochen	ca.	6,15 m ²
Schlafen	ca.	15,68 m ²
Zimmer 1	ca.	12,00 m ²
Zimmer 2	ca.	13,06 m ²
Flur	ca.	13,35 m ²
Bad	ca.	9,17 m ²
WC	ca.	2,17 m ²
Abst.	ca.	1,99 m ²
Terrasse m. Ü.*	ca.	4,43 m ²
Gesamt	ca.	100,55 m²

* Überdachte Gartenterrassen und Balkonflächen sind zu 50% und nicht überdachte Flächen zu 25% ihrer Nutzfläche berechnet.



unverbindl. Illustrationen



Legende

UV	Elektronenverteiler	RR	Regenrohr
WST	Wohnungstation	LS	Luft-/Lichtschacht
2.RW	Zweiter Rettungsweg	SNR	Sondernutzungsrecht