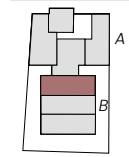
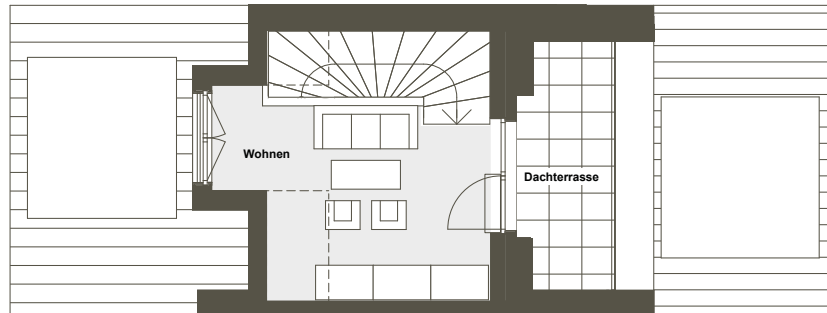


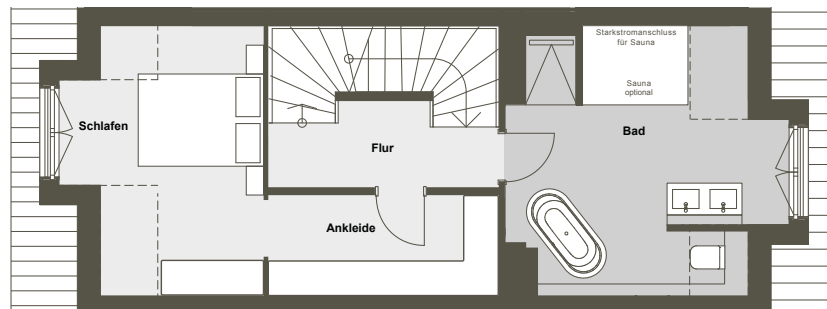
Landsberger Str.



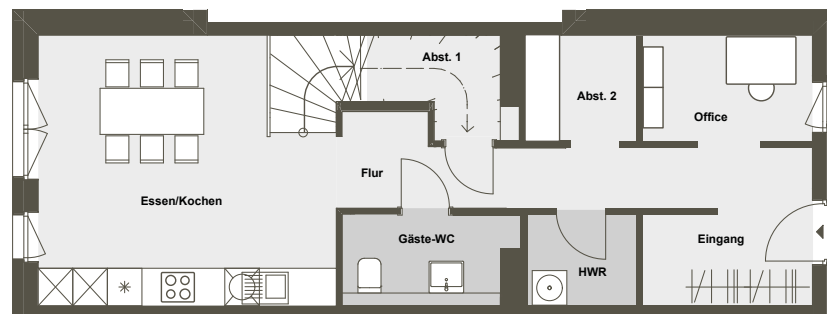
Bodenstedtstr.



2. OG



1. OG



EG

/ Haus im Haus

- Großzügiges Wohnen auf drei Etagen und gemütliche Dachterrasse
- Esszimmer mit offener Küche und praktisches Arbeitszimmer im EG
- Gäste-WC mit Waschmaschinenanschluss und Abstellraum im EG
- Schlafzimmer mit Ankleide im 1. OG
- Großzügiges Tageslichtbad mit Saunaanschluss, Badewanne, bodengleicher Dusche und Doppelwaschtisch im 1. OG
- Gemütliches Wohnzimmer mit Terrassenzugang im 2. OG

Wohnfläche 117,02 m²

EG	Abst. 1	2,84 m ²
	Gäste-WC	4,52 m ²
	Essen/Kochen	22,12 m ²
	Office, Eingang, HWR, Abst. 2	27,19 m ²
1. OG	Flur	5,10 m ²
	Ankleide	6,92 m ²
	Schlafen	12,84 m ²
	Bad	18,19 m ²
2. OG	Wohnen	13,46 m ²
	Dachterrasse (7,70 m ²)	3,85 m ²