

Ihr persönlicher Ansprechpartner

CAPERA Immobilien Service GmbH NL
Neu-Isenburg
Dornhofstraße 100
63263 Neu-Isenburg
Frau Melani Alagic
m.alagic@capera-immobilien.de



Stilvolle 2 Zimmer Wohnung mit Einbauküche u. Balkon

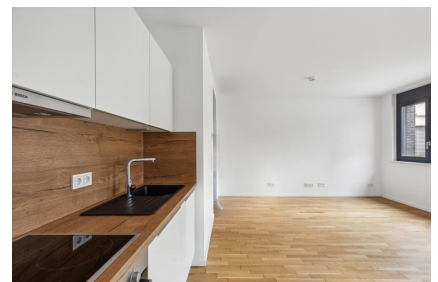
Objektdetails

Objekt:	60314 Frankfurt am Main
Objekt-Nr.:	17417-209
Nettokaltmiete:	1100,00 €
Nebenkosten:	268,82 €
Heizkosten:	(in Nebenkosten enthalten)
Gesamtmiete:	1368,82 €
Kaution:	3300



Weitere Details

Wohnungstyp:	2-Zimmer Wohnung
Wohnfläche:	ca. 58 m ²
Bezugsfrei ab:	nach Vereinbarung
Baujahr:	2022
Zimmeranzahl:	2
Objektzustand:	Neuwertig
Dachgeschoß:	Nein
Parkplatz:	Nein
Rollstuhlgerecht:	Nein
Aufzug:	Ja
Balkon / Terrasse:	Ja
Einbauküche:	Ja
Garten/ -mitbenutzung:	Ja
Keller:	Nein
Gäste WC:	Nein
Möbliert:	Nein



Ihr persönlicher Ansprechpartner

CAPERA Immobilien Service GmbH NL
Neu-Isenburg
Dornhofstraße 100
63263 Neu-Isenburg
Frau Melani Alagic
m.alagic@capera-immobilien.de



Objektbeschreibung

Diese charmante 2-Zimmer-Wohnung im Erdgeschoss bietet einen gemütlichen und lichtdurchfluteten Wohn-/Essbereich mit großen Fenstern und Zugang zum Balkon. Der Balkon bietet Platz für eine kleine Sitzzecke und lädt zum Entspannen im Freien ein. Die offene Küche ist ausgestattet mit modernen Geräten und genügend Stauraum.

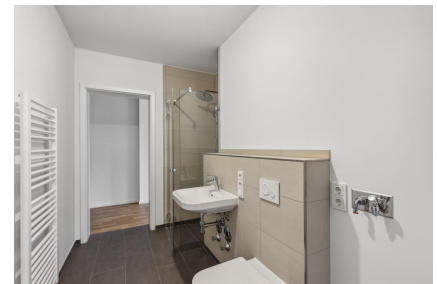
Das Schlafzimmer bietet Ihnen ausreichend Platz für ein Doppelbett und einen Kleiderschrank. Ebenfalls gelangen Sie vom Schlafzimmer auf den Balkon.

Das helle Badezimmer mit zwei Eingängen, das sowohl vom Wohnzimmer als auch vom Flur zugänglich ist, ist ausgestattet mit einer Dusche, einem Waschbecken und einer Toilette. Hinzu befindet Sie im Badezimmer ein Waschmaschinenanschluss.

Weitere Merkmale wären: Fußbodenheizung, Eichen-Parkettboden und dreifach verglaste Isolierfenstern mit elektrischen Jalousien.

Ein professionelles Hausmeisterunternehmen übernimmt die reibungslose Pflege und Instandhaltung des Objektes.

Auf Wunsch kann selbstverständlich auch ein Tiefgaragenplatz angemietet werden.



Lage und Infrastruktur

Das Frankfurter Ostend befindet sich spätestens seit dem Umzug der Europäischen Zentralbank in den Prachtbau an der Sonnemannstraße im Jahre 2014 im Wandel. Ehemals als Industrie- und Arbeiterviertel bekannt, hat sich das Ostend zunehmend zu einem der gefragtesten Stadtteile Frankfurts entwickelt. Die Hanauer Landstraße, Herzstück des Ostends, ist seit jeher bekannt für namhafte Autohäuser, Möbelhäuser, Baumärkte sowie natürlich die bunte und kreative Gastronomie- und Clubszene. Der Ostpark ist ein Magnet für Sportbegeisterte, Familien und Erholungssuchende und bietet einen hohen Freizeitwert für den gesamten Stadtteil und darüber hinaus. Auch die Infrastruktur hat sich stetig weiterentwickelt und verbessert. Einkaufsmöglichkeiten wie das riesige EDEKA-Scheck-In-Center, Bäckereien,

Ihr persönlicher Ansprechpartner

CAPERA Immobilien Service GmbH NL

Neu-Isenburg

Dornhofstraße 100

63263 Neu-Isenburg

Frau Melani Alagic

m.alagic@caper-immobilien.de



Apotheken, Ärzte, Fitness-Studios und viele weitere Einrichtungen des täglichen Bedarfs haben die Wohn- und Lebensqualität nachhaltig angehoben.

Sonstiges

Insofern Sie die Wohnung überzeugt, freuen wir uns über Ihre Kontaktaufnahme!