



Gemeinde Veitshöchheim

Ausbau der Lindentalstraße

Anliegerversammlung am 22.04.2024

Inhalt

- Eckdaten des Projekts
- Aktueller Bestand
- Planung
- Übersichtsplan Baufeld
- Übersicht Bauphasen
- Wichtiges für Anlieger

Eckdaten des Projekts

Eckdaten des Projekts

- Grundhafter Ausbau der Lindentalstraße (Fahrbahn und Gehwege) einschließlich Erneuerung der Infrastruktur auf einer Länge von **ca. 920 m** zuzüglich Seitenstraßen (Stichstraßen, Seeweg und Heinestraße)
- Gemeinschaftsmaßnahme mit Energie und Synergien
- Erneuerung der Asphaltdeckschicht im Kreuzungsbereich Lindentalstraße/Setzweg sowie in einer Stichstraße der Lindentalstraße (Hs.-Nr. 35 - 55)
- Fördermaßnahme
- Baubeginn **Ende Juni / Anfang Juli**

Insgesamt 12 Bauphasen:

- | | |
|--|------------------------------|
| • Fertigstellung Bauphasen 1, 2, 3 und 4 | spätestens 20.12.2024 |
| • Fertigstellung Bauphasen 5, 6 und 7 | spätestens 19.12.2025 |
| • Fertigstellung Bauphasen 8 und 9 | spätestens 20.12.2026 |
| • Fertigstellung Bauphasen 10, 11 und 12 | spätestens 29.10.2027 |

Aktueller Bestand

Aktueller Bestand





Planung

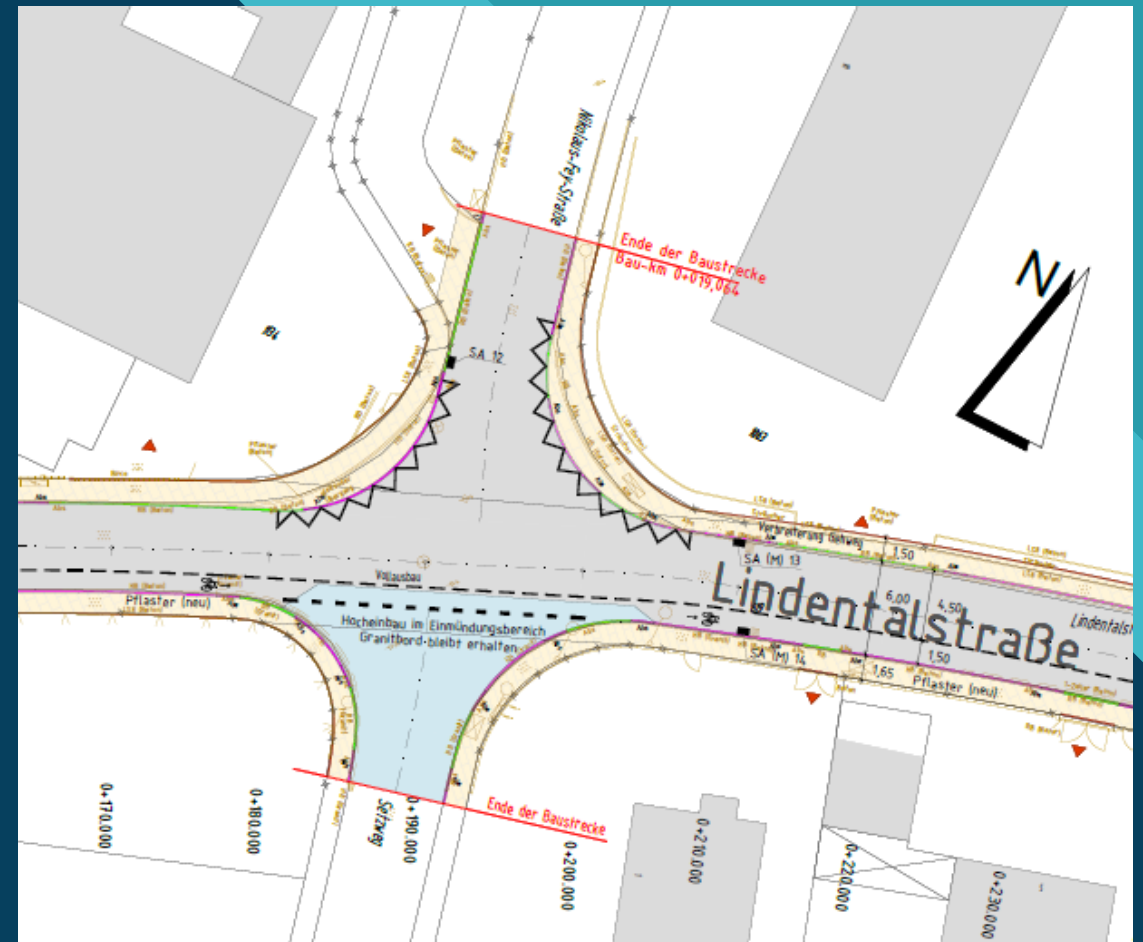


Planung

Straßenbau

Planung Straßenbau

- Straßenausbau in Asphaltbauweise
- Gehwege mit Pflasteroberfläche
- Granitbordsteine (Absenkungen bei Zufahrten und Kreuzungen)
- Tempo 30-Zone mit rechts vor links bleibt bestehen
- Fahrradschutzstreifen
- Sperrfläche mit Zickzackmarkierung
- 38 markierte Parkplätze entlang der Straße
- Bessere Sichten in Kurvenbereichen
- Kürzere Querrungswege bei Kreuzungen für Fußgänger
- Barrierefreier Übergang
- Schleppkurvennachweis für Müllfahrzeug → abgestimmt mit Team Orange



Planung Straßenbau

Beispielfotos von Günterslebener Straße





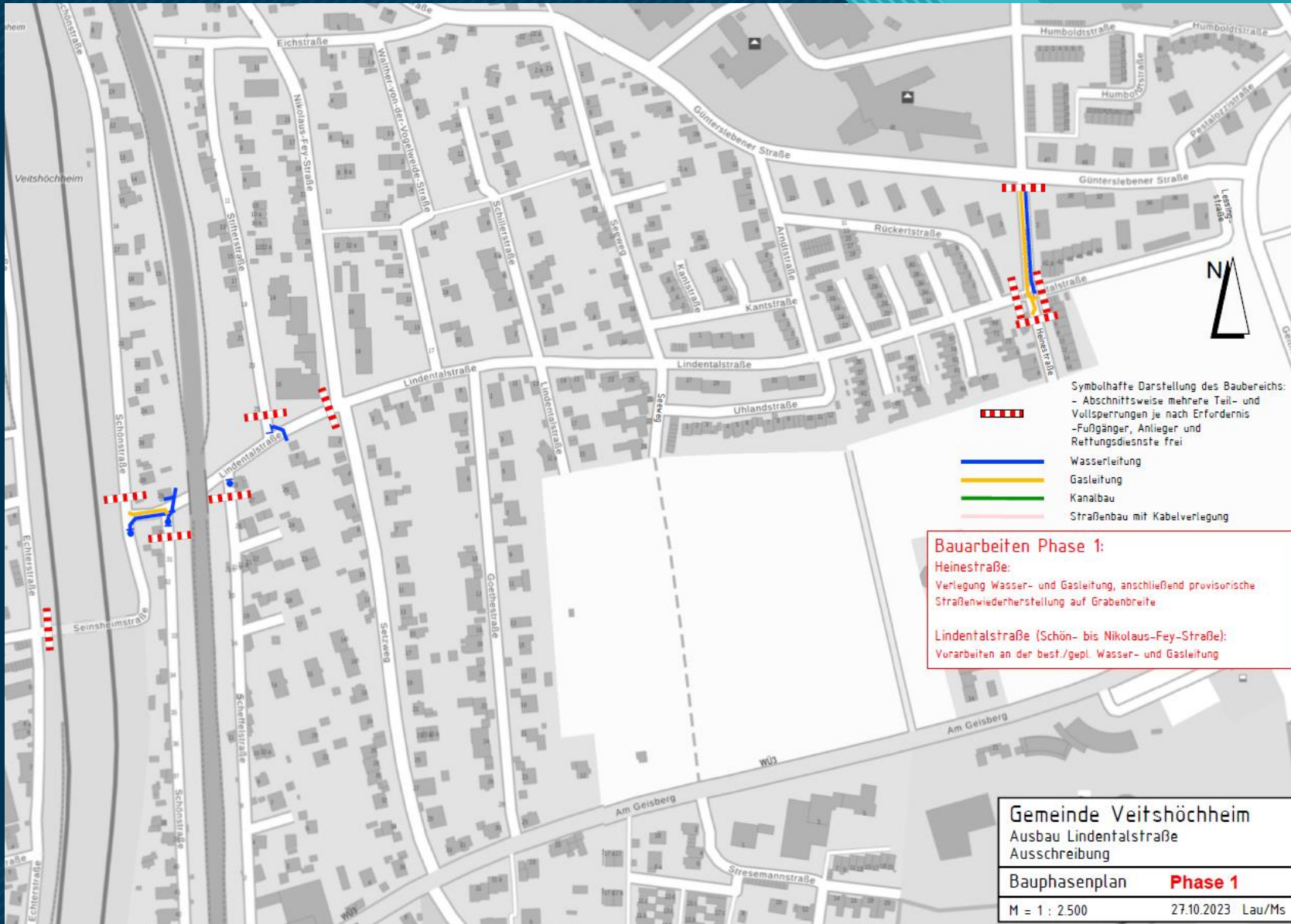
Planung

Tiefbau

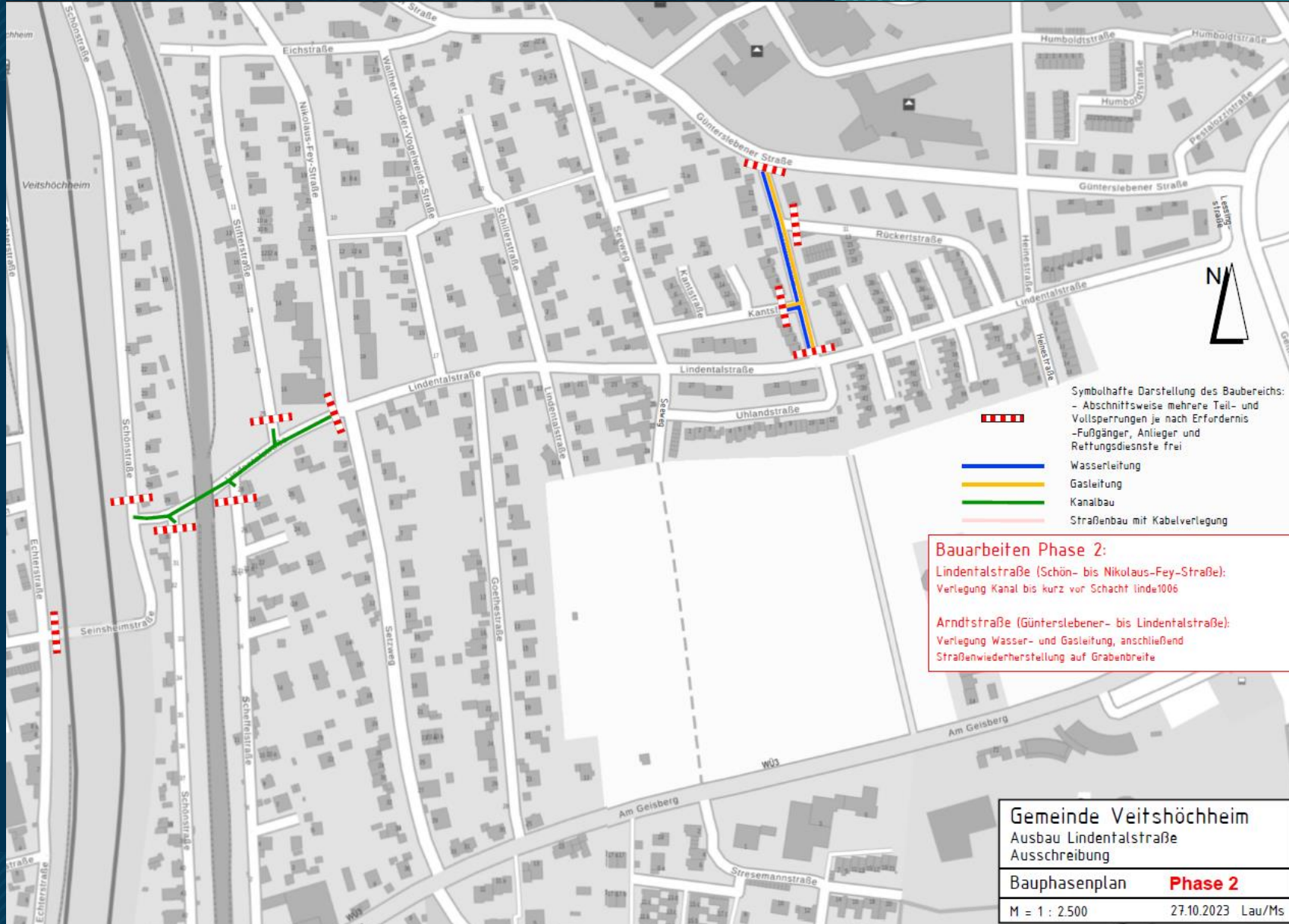
Übersichtsplan Baufeld

Übersicht Bauphasen

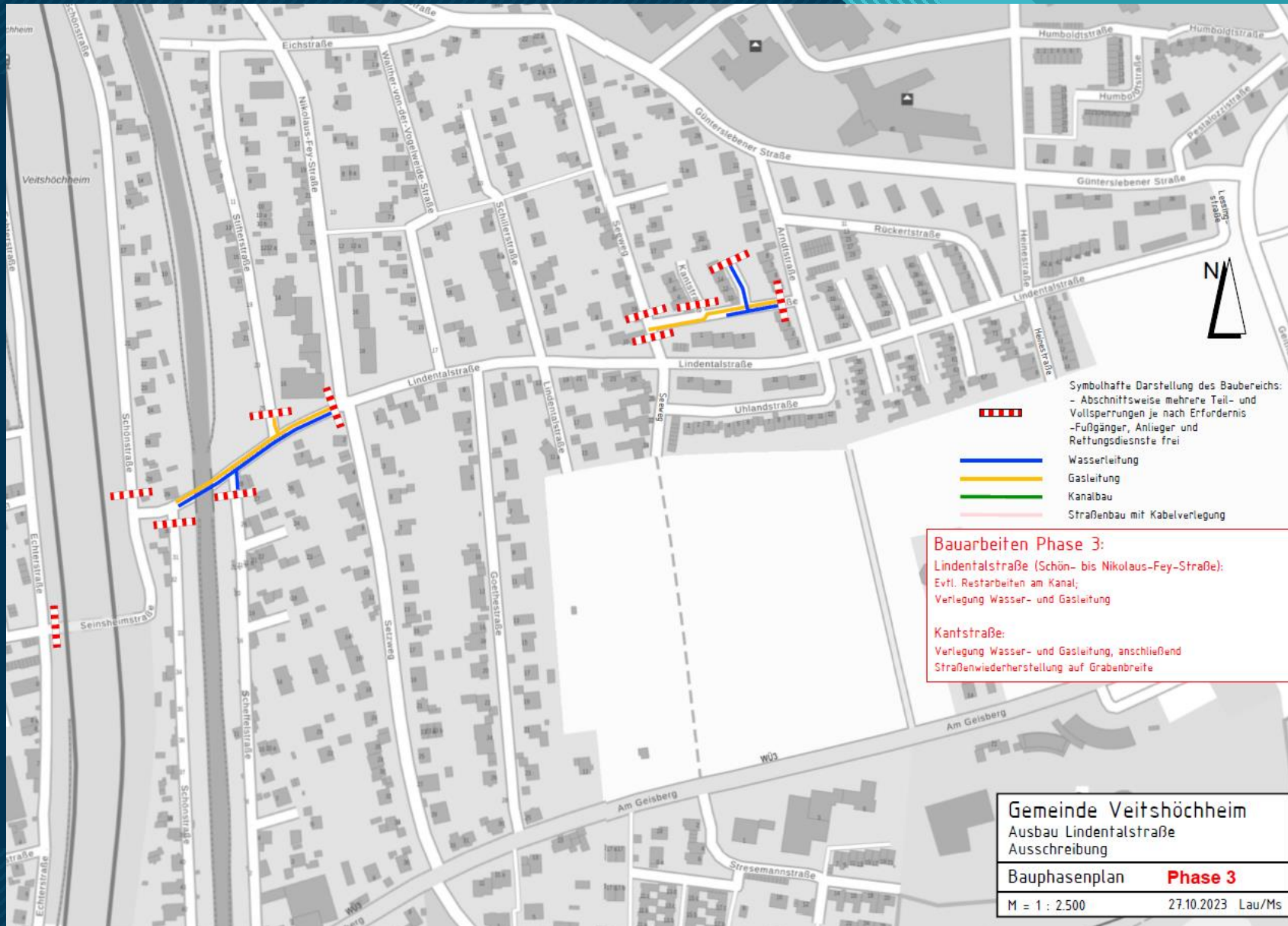
Bauphasenplan - Phase 1



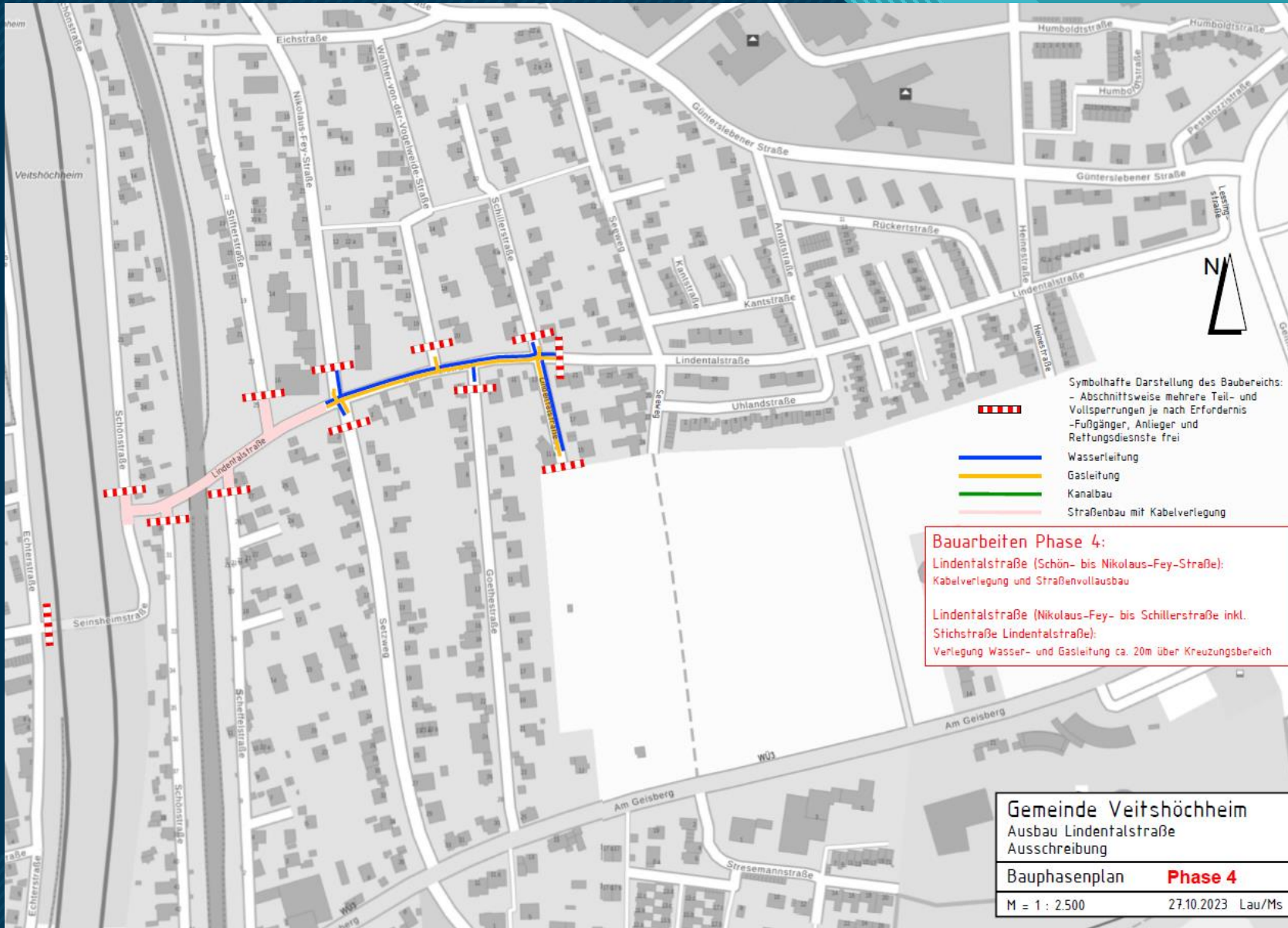
Bauphasenplan - Phase 2



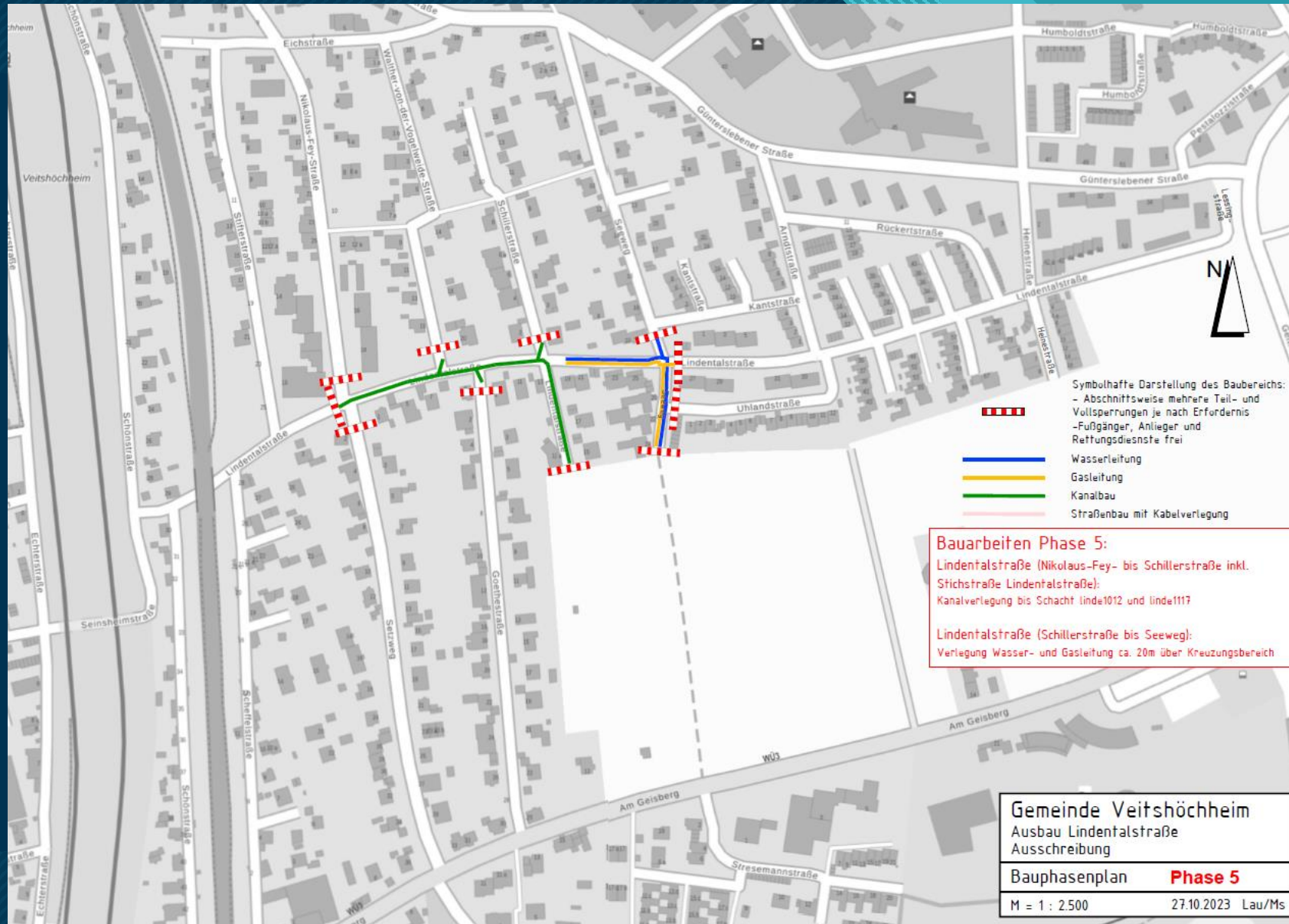
Bauphasenplan - Phase 3



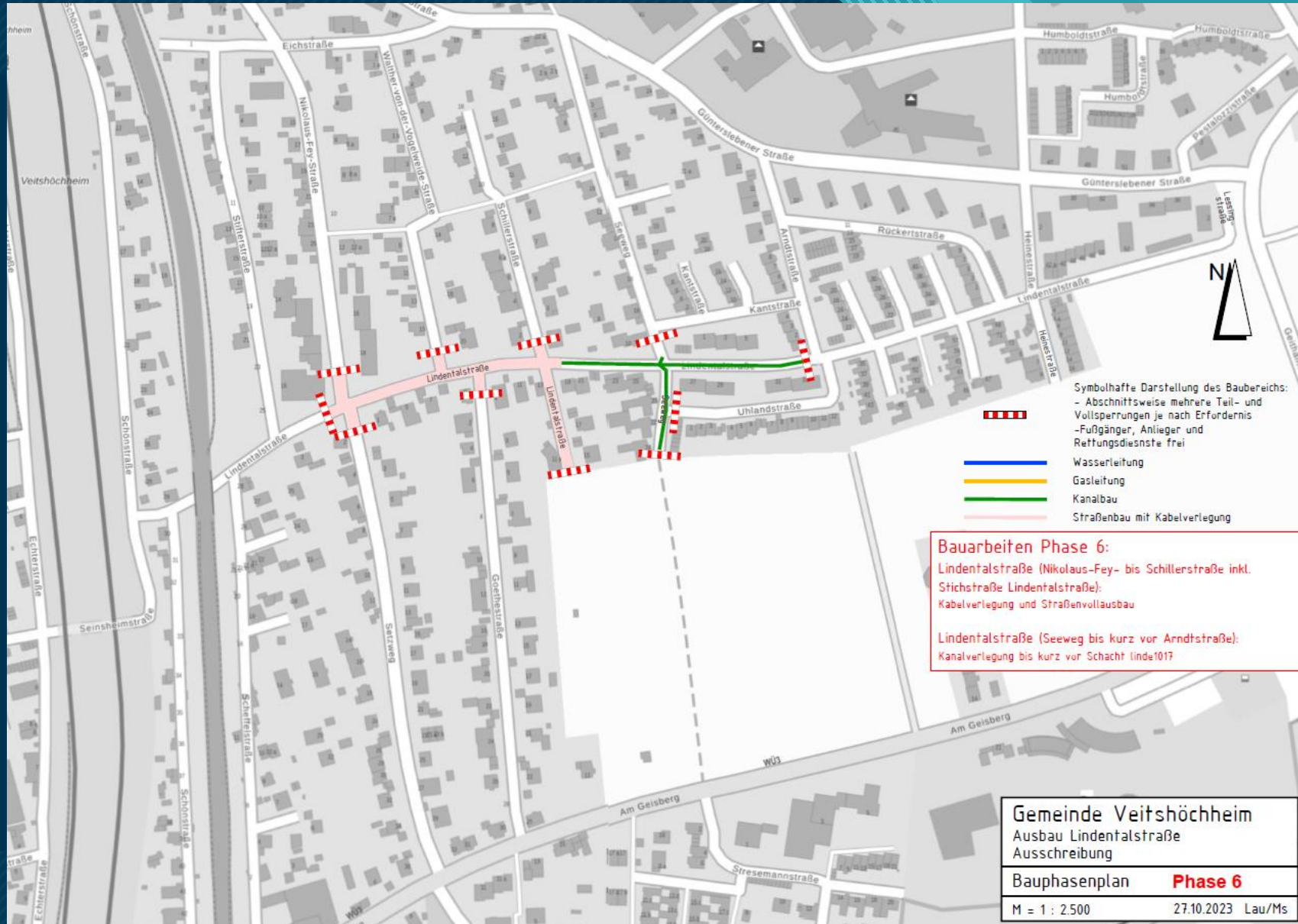
Bauphasenplan - Phase 4 (Fertigstellung Ende 2024)



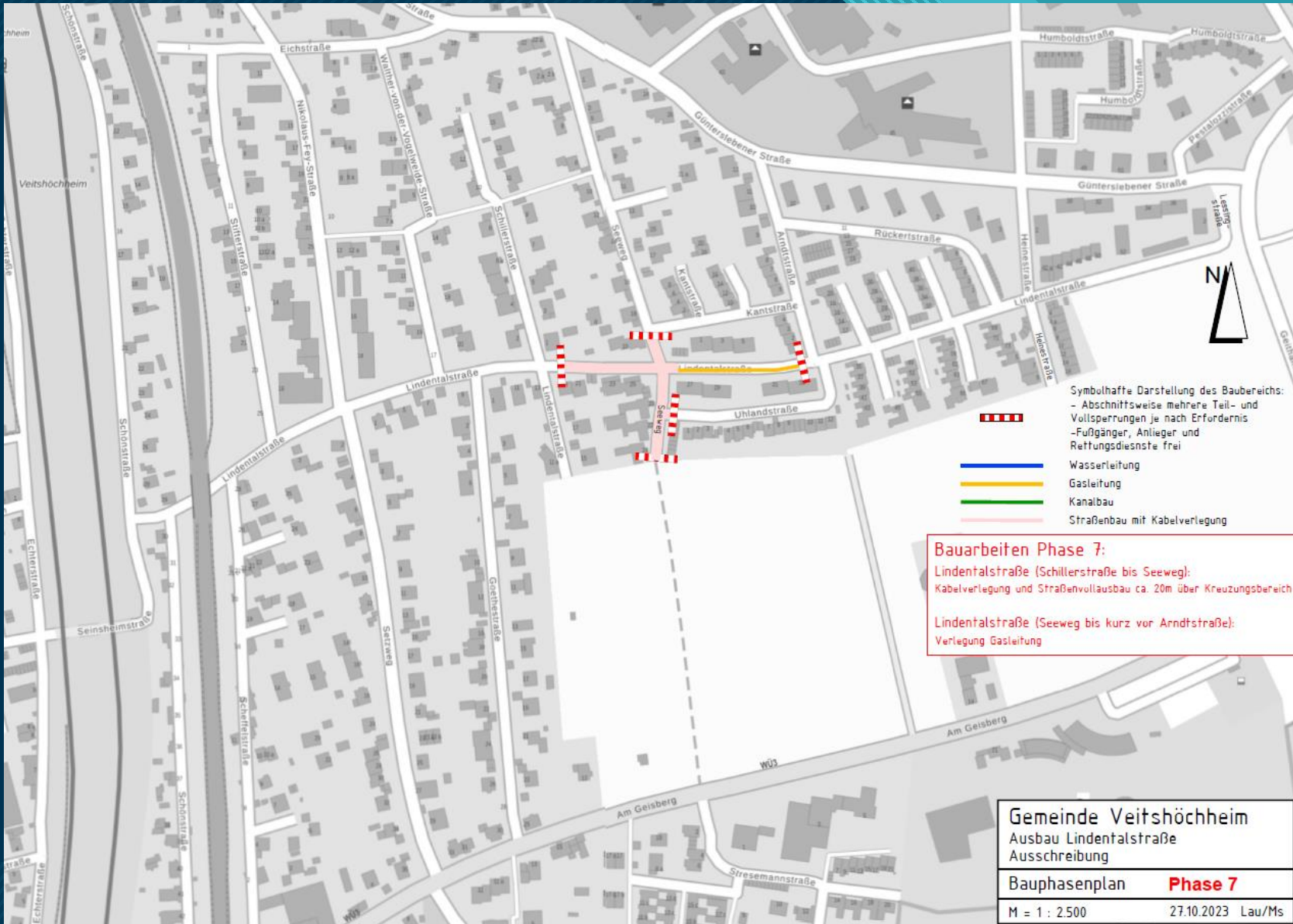
Bauphasenplan - Phase 5



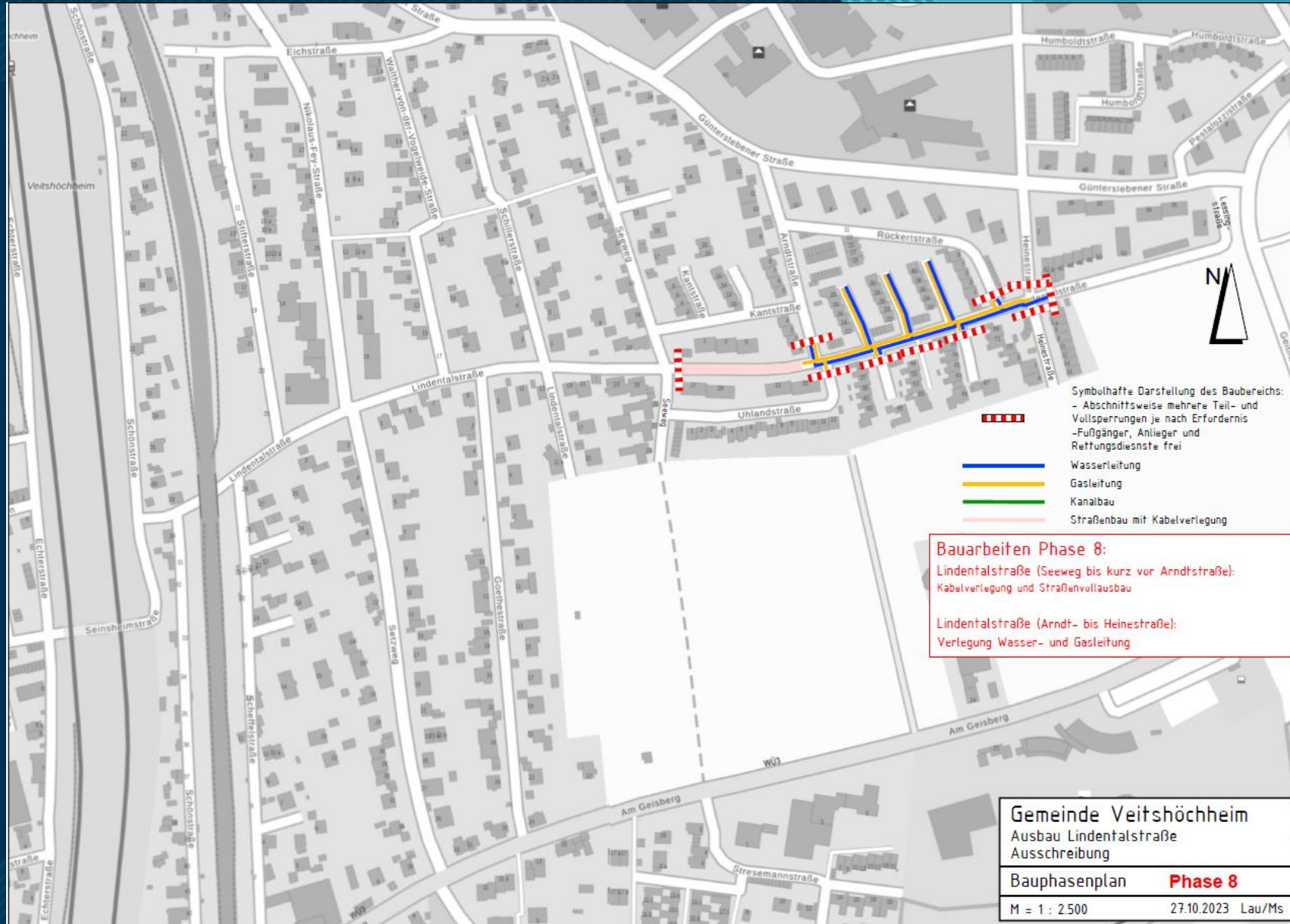
Bauphasenplan - Phase 6



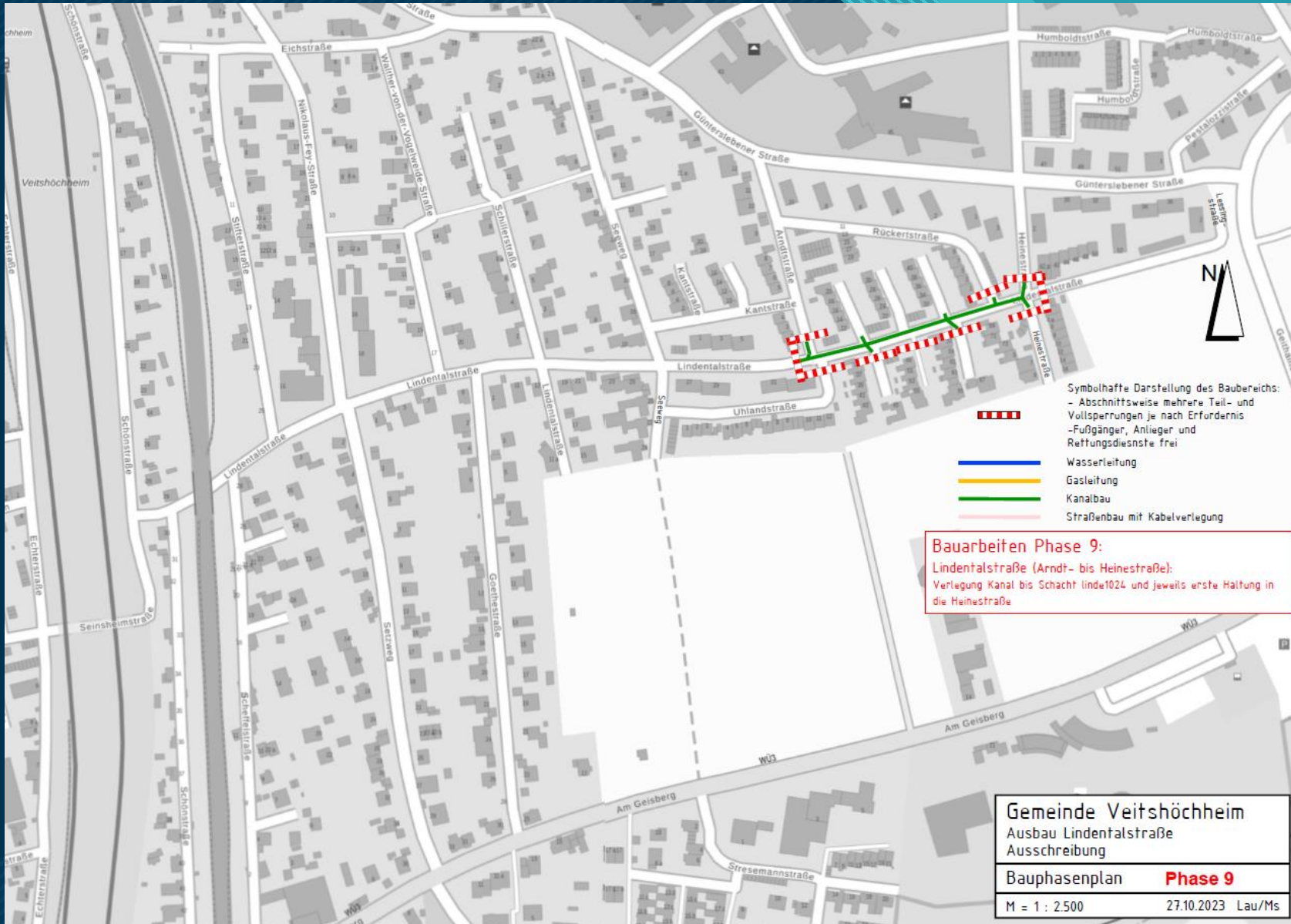
Bauphasenplan - Phase 7 (Fertigstellung Ende 2025)



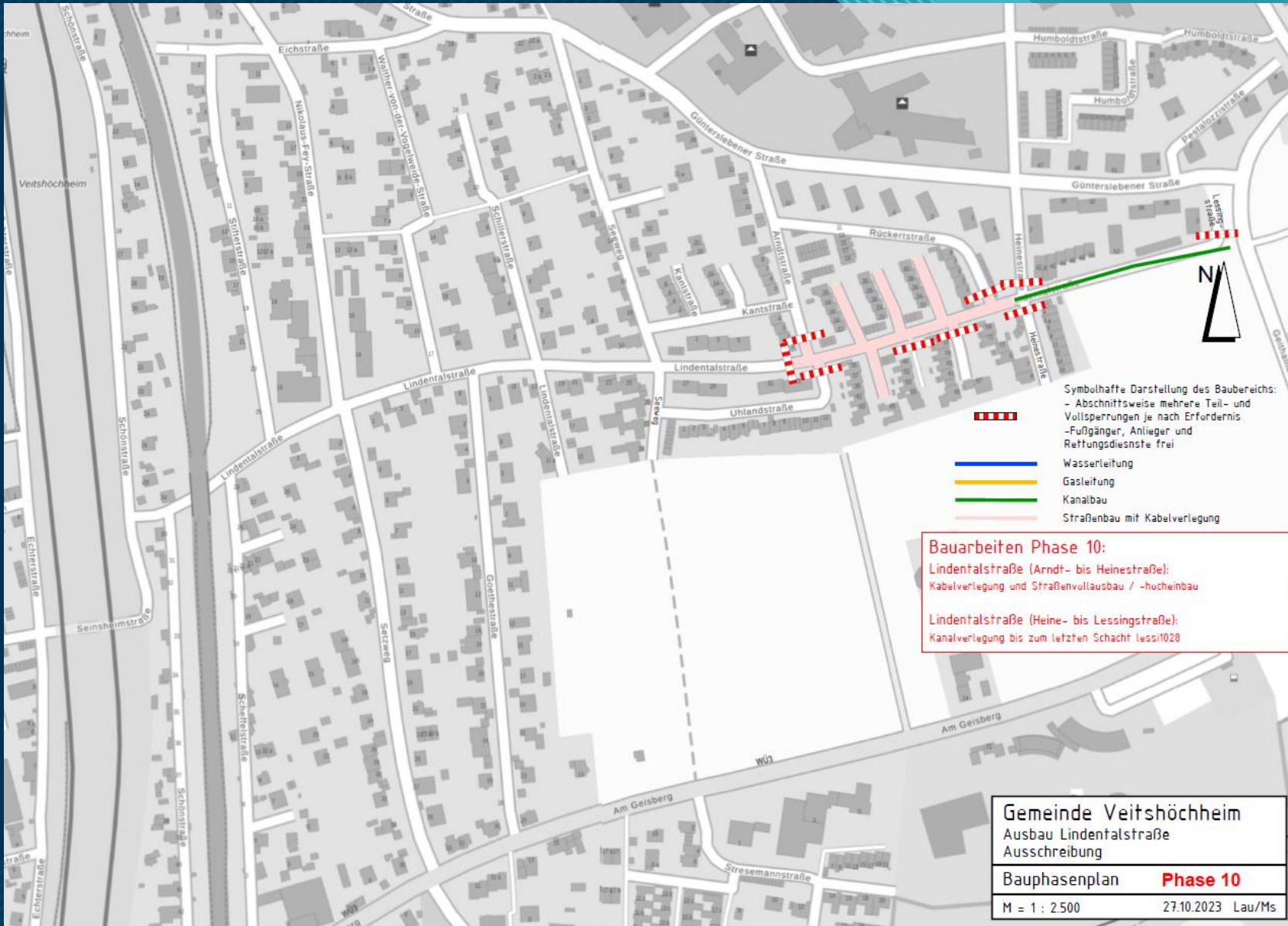
Bauphasenplan - Phase 8



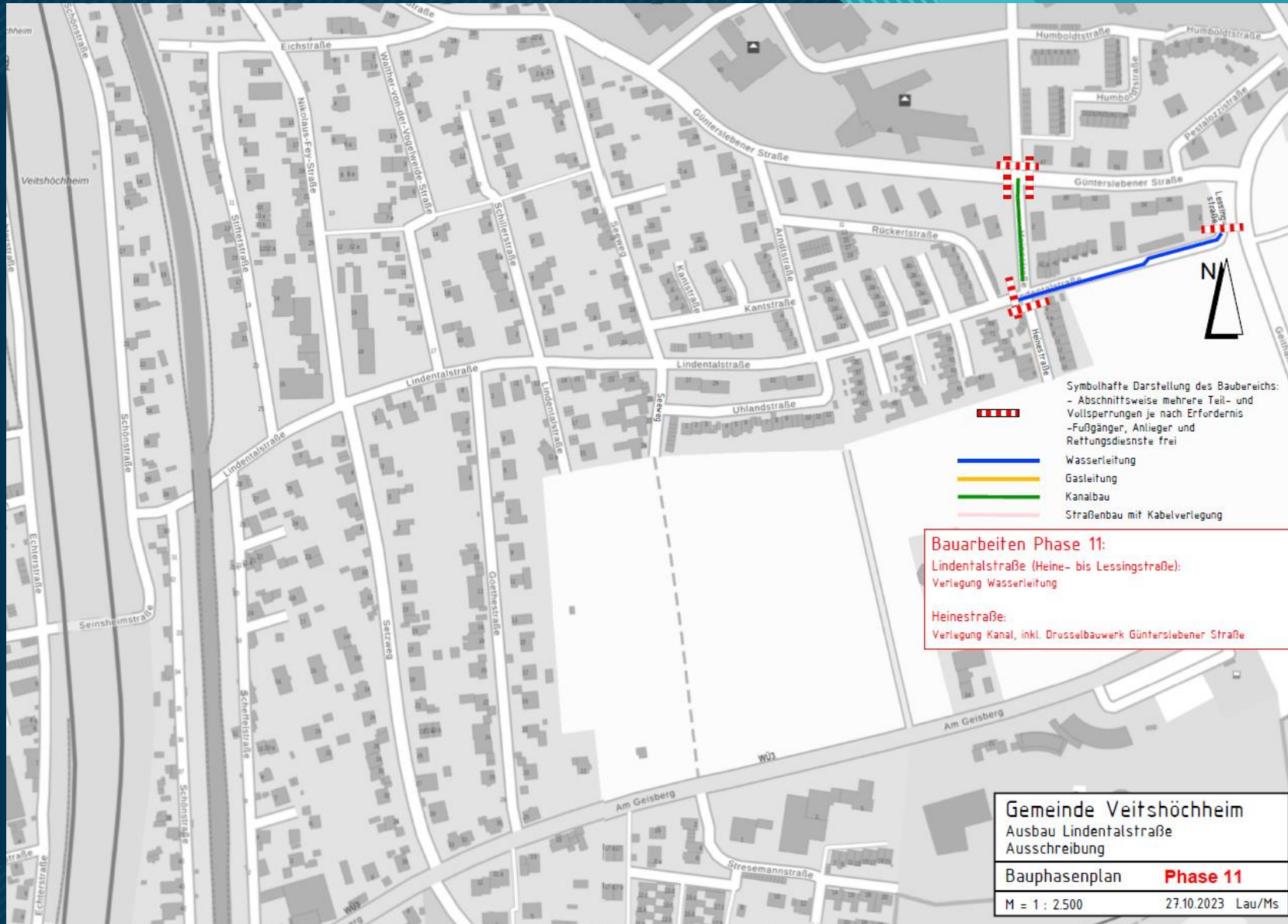
Bauphasenplan - Phase 9 (Fertigstellung Ende 2026)



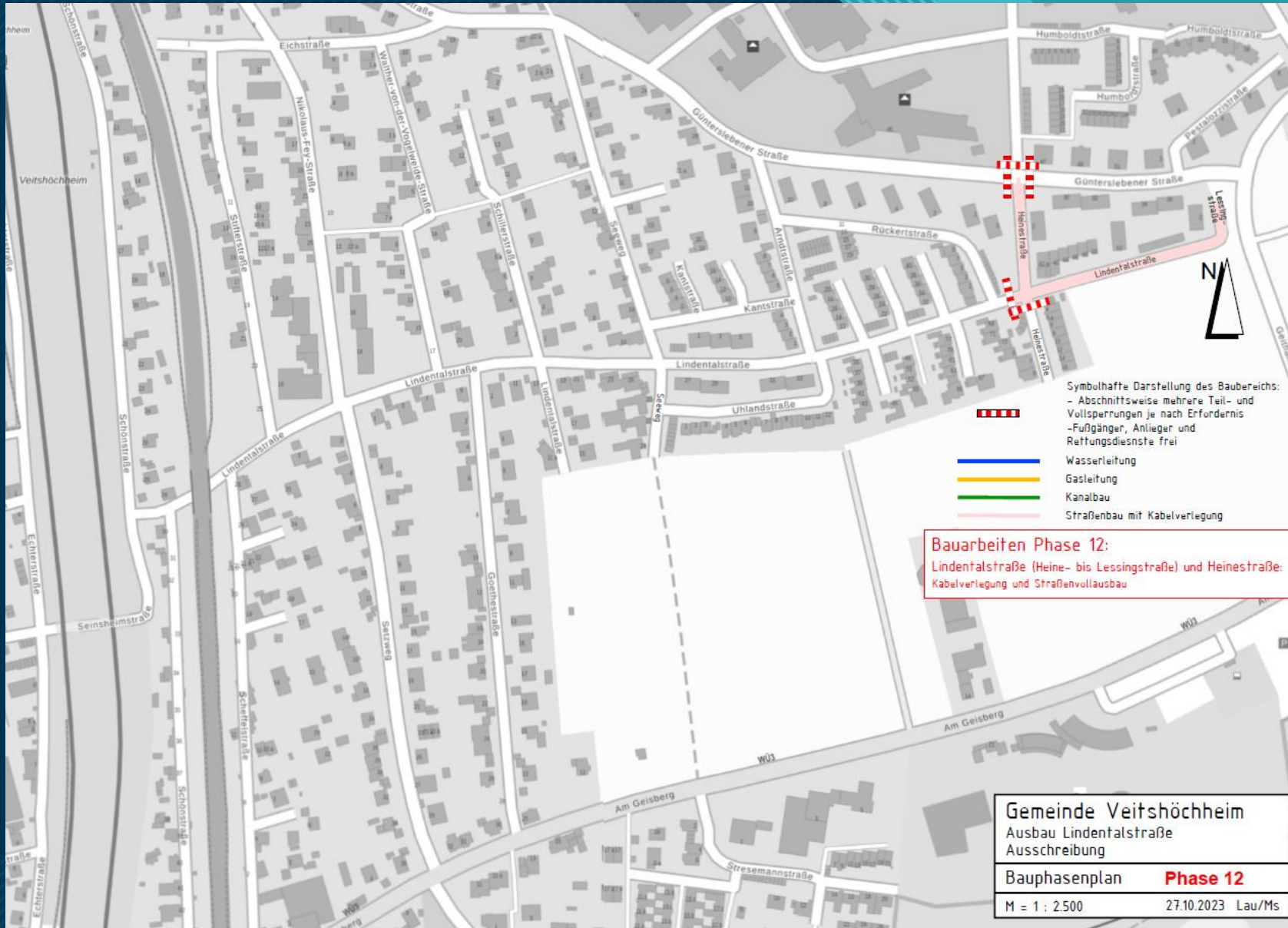
Bauphasenplan - Phase 10



Bauphasenplan - Phase 11



Bauphasenplan - Phase 12 (Fertigstellung Ende 2027)



Wichtiges für Anleger

Wichtiges für Anlieger

- Parksituation und Umleitungsstrecke abhängig von Bauphasen
 - Halbseitige Straßensperrung bzw. abschnittsweise Vollsperrungen
 - Fußgängerverkehr wird dabei dauerhaft aufrechterhalten
 - Bei kurzzeitigen Sperrungen von Grundstückszufahrten erfolgt rechtzeitig die Info über die Baufirma
- Mülltonnentransportregelung während Bauzeit
- Beweissicherung vor Baubeginn
- Wöchentliche Jour-Fix Termine mit möglicher Teilnahme der betroffenen Anlieger
- Infoschreiben durch Gemeinde mit Kontaktdaten der Bauverantwortlichen



**Vielen Dank für Ihre
Aufmerksamkeit**