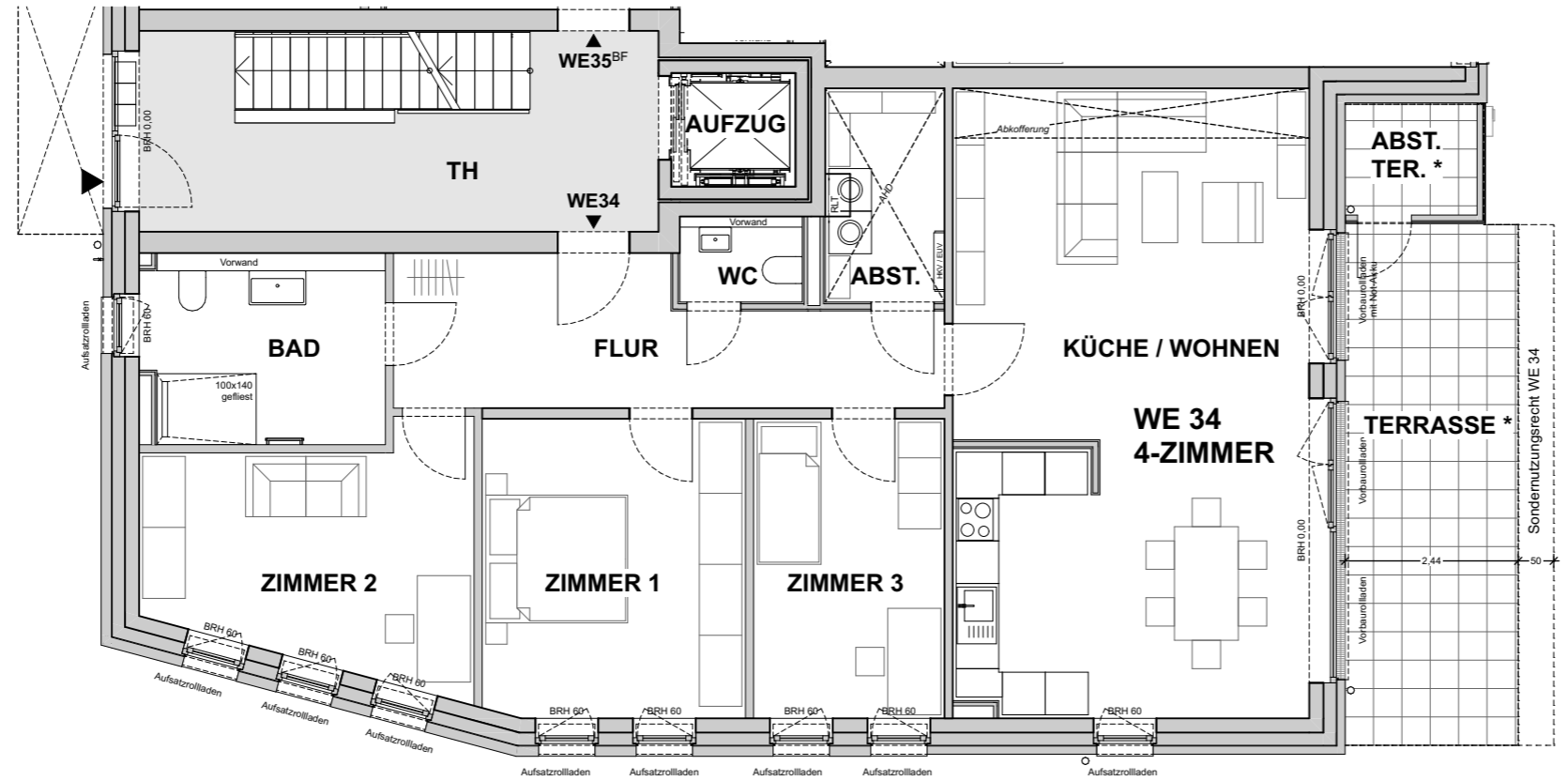


# SCHULAUER HAFENTERRASSEN

## HAUS H6

WOHNUNG 34  
ERDGESCHOSS



### WOHNUNG 34 Wohnflächenberechnung (gem. WoFIV)

KÜCHE / WOHNEN	45,16
ZIMMER 1	15,38
ZIMMER 2	14,20
ZIMMER 3	11,18
BAD	8,91
WC	2,05
ABST. / TECHNIK	4,98
FLUR	13,62
ABST. TERR. (50%) *	1,47
TERRASSE (50%) *	8,95

**125,90 m<sup>2</sup>**

Kellerfläche 9,27

Maßstab 1:100 (bei Ausdruck auf A3)

0 1M 5M

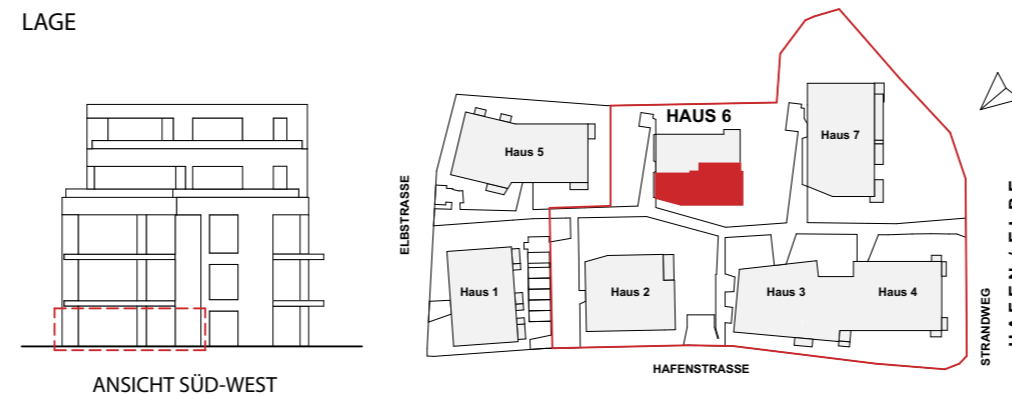


BAUHERR

**REHDER**  
WOHNUNGSBAU

Rehder Wohnungsbau  
PG Hafenstraße GmbH & Co. KG  
Industriestraße 27a  
D-22880 Wedel

LAGE



ANMERKUNGEN

Maßgeblich für die Wohnungsausstattung ist einzig die vertraglich vereinbarte Baubeschreibung. Eingezeichnete Möbel, Geräte (z.B. Waschmaschinen) o.ä. dienen nur der Illustration und sind nicht Vertragsbestandteil.

AHD = Abhangdecke, BRH = Brüstungshöhe, HKV = Heizkreisverteilung, EUV = Elektrounterverteilung, RLT = Raumlufttechnik, BF = Barrierefrei

Flächenangaben beruhen auf dem Planstand bei Drucklegung. Änderungen aufgrund technischer oder statischer Erfordernisse sind nicht auszuschließen.

\* Terrassen, Balkone und überdachte Dachterrassenbereiche werden zu 50 % in der Wohnfläche berücksichtigt (nicht überdachte Dachterrassenbereiche 25 %).

PLANDATUM 11.03.2022