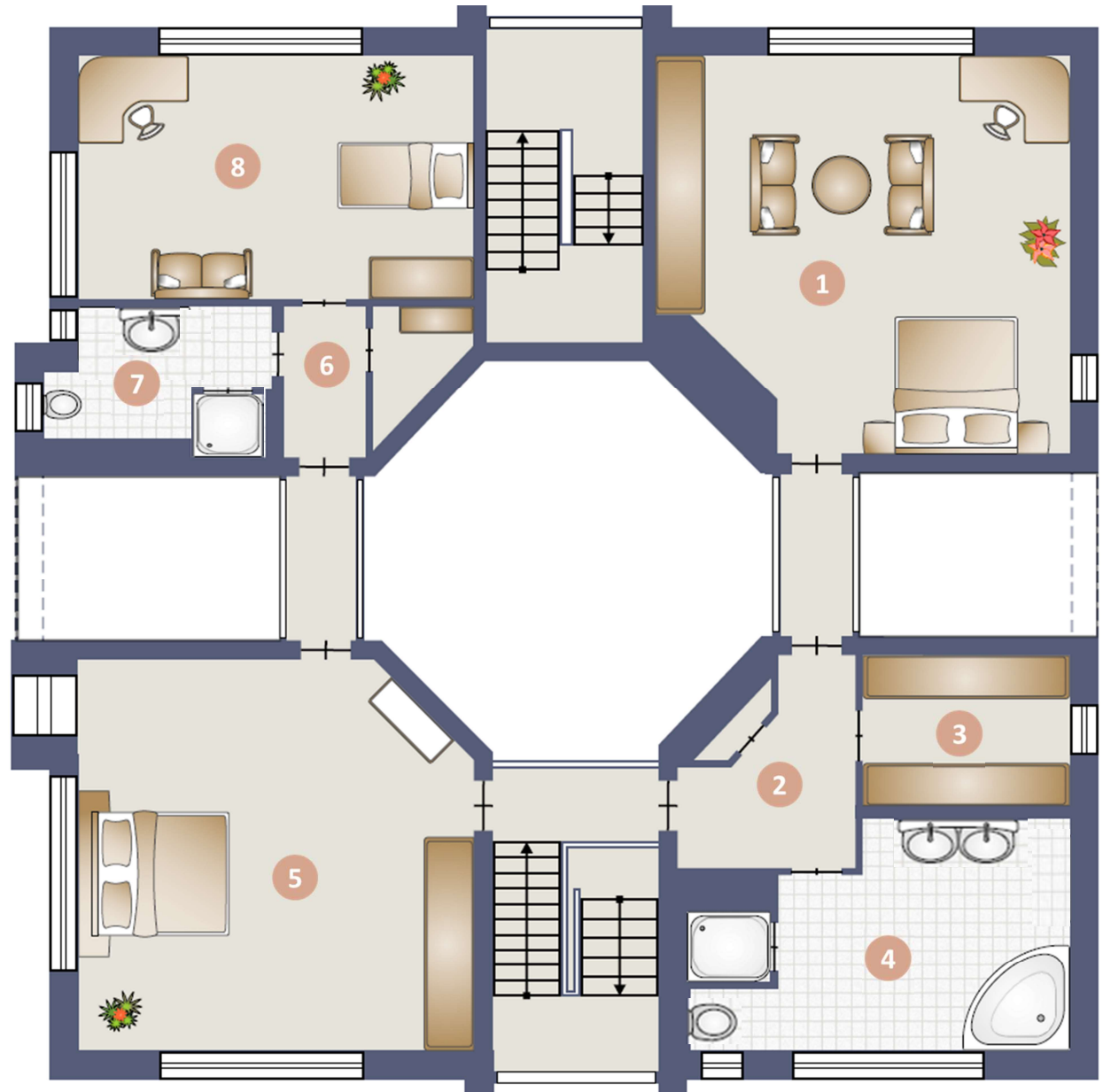




1	Eingangsbereich	ca.	11,20	m ²	6	Flur / Treppe	ca.	5,00	m ²
2	Garderobe	ca.	8,20	m ²	7	Küche	ca.	33,10	m ²
3	Gäste-WC	ca.	3,60	m ²	8	Wohn/Essbereich	ca.	110,40	m ²
4	Gästezimmer / Büro	ca.	20,90	m ²	9	Terrasse (zu 50%)	ca.	23,40	m ²
5	Foyer	ca.	27,00	m ²	Wohnfläche		ca.	242,80	m²

Abweichung von der Wohnflächenberechnung können vorliegen

1	Schlafzimmer	ca.	31,90	m ²
2	Flur	ca.	6,40	m ²
3	Ankleide	ca.	6,60	m ²
4	Badezimmer	ca.	15,90	m ²
5	Schlafzimmer	ca.	32,80	m ²
6	Flur	ca.	4,60	m ²
7	Badezimmer	ca.	6,50	m ²
8	Schlafzimmer	ca.	20,60	m ²
Wohnfläche		ca.	125,30	m²
Kellergeschoss		ca.	37,20	m²
Haus-im-Haus Gesamt		ca.	405,30	m²



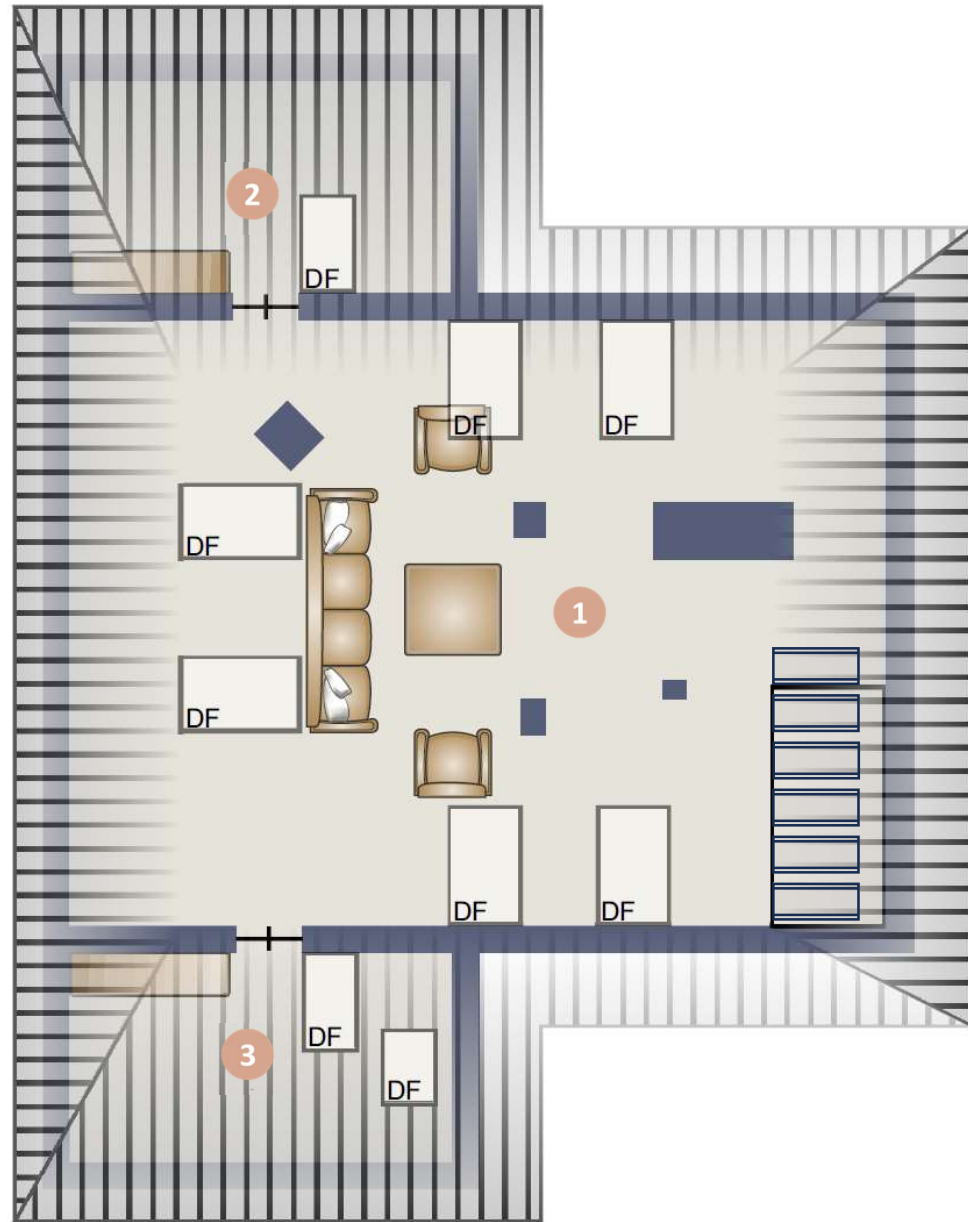
Abweichung von der Wohnflächenberechnung können vorliegen

1	Flur	ca.	10,40	m ²
2	Schlafzimmer	ca.	25,30	m ²
3	Badezimmer	ca.	5,80	m ²
4	Küche	ca.	16,40	m ²
5	Vorratsraum	ca.	2,60	m ²
6	Badezimmer	ca.	4,70	m ²
7	Wohn/ Essbereich	ca.	48,40	m ²
8	Terrasse (zu 50%)	ca.	16,50	m ²
Wohnfläche		ca.	130,10	m²



Abweichung von der Wohnflächenberechnung können vorliegen

1	Wohn o. Schlafbereich	ca.	33,70	m ²
2	Abstellraum	ca.	2,70	m ²
3	Abstellraum	ca.	2,60	m ²
Wohnfläche		ca.	39,00	m²
Kellergeschoss		ca.	3,10	m²
Penthouse Gesamt		ca.	172,20	m²



Abweichung von der Wohnflächenberechnung können vorliegen

Düsseldorf-Rath | Büroeinheit im Souterrain & Kellerbereiche

Büroeinheit

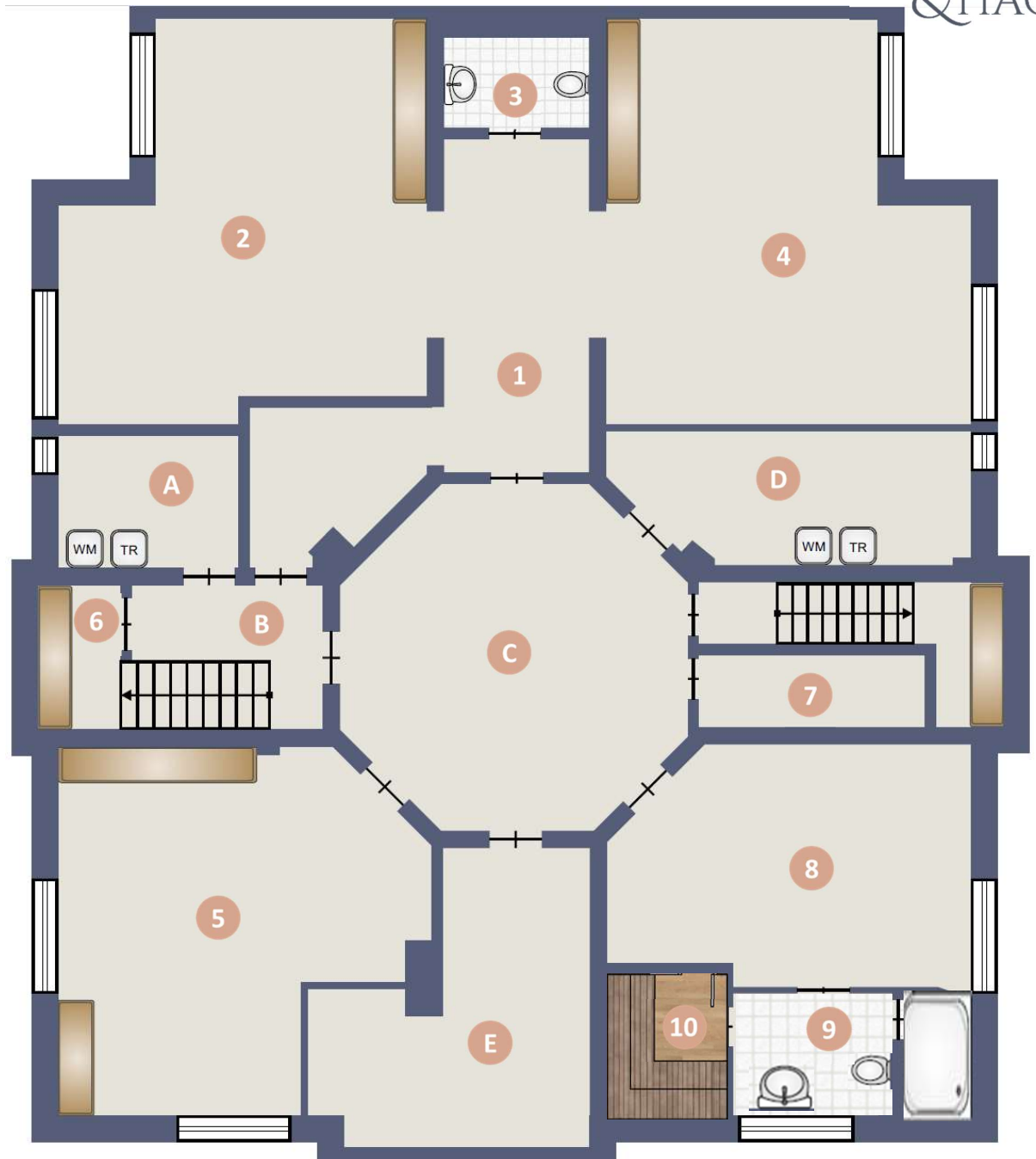
1	Flur	ca.	19,40	m ²
2	Büro 1	ca.	32,30	m ²
3	WC	ca.	3,50	m ²
4	Büro 2	ca.	33,40	m ²
5	Lager	ca.	28,70	m ²
6	Abstellraum	ca.	3,10	m ²
Büro Gesamt		ca.	120,40	m²

Keller Haus-im-Haus

7	Abstellraum	ca.	6,70	m ²
8	Hobby / Gym	ca.	20,90	m ²
9	Badezimmer	ca.	6,00	m ²
10	Sauna	ca.	3,60	m ²
Gesamt		ca.	37,20	m²

Weitere Flächen

A	Keller Penthouse	ca.	6,20	m ²
B	Hausflur	ca.	7,70	m ²
C	Flur	ca.	27,10	m ²
D	Waschküche	ca.	11,80	m ²
E	Haustechnik / Heizung	ca.	16,00	m ²



Abweichung von der Wohnflächenberechnung können vorliegen