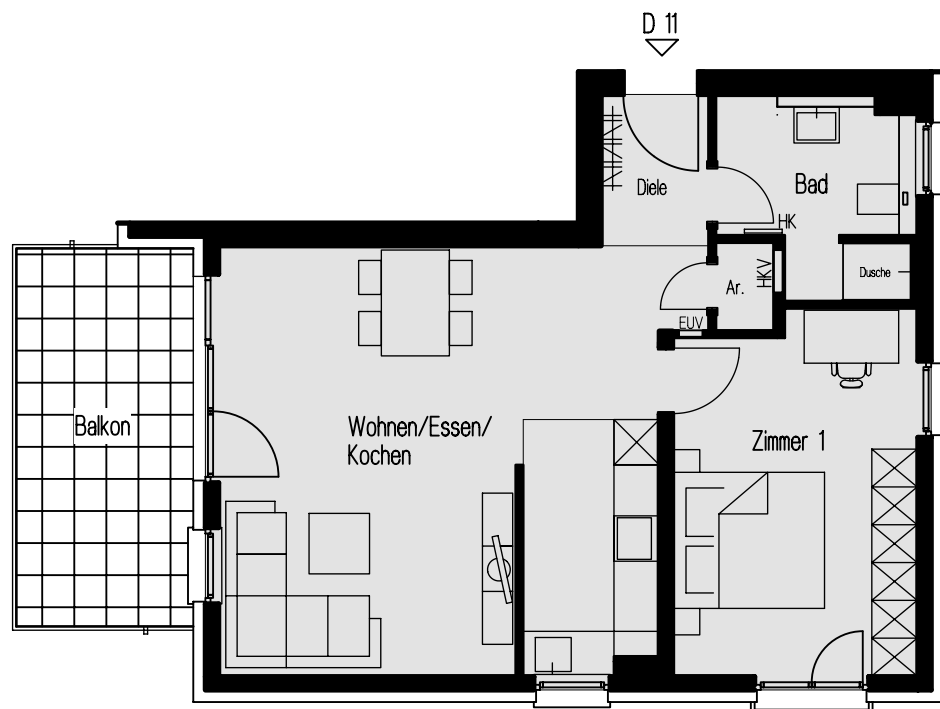




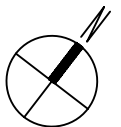
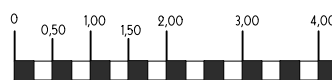
MOSBACH-Gärten

Wiesbaden-Biebrich, Haus D

1. Obergeschoss / 2 - Zimmerwohnung mit Balkon

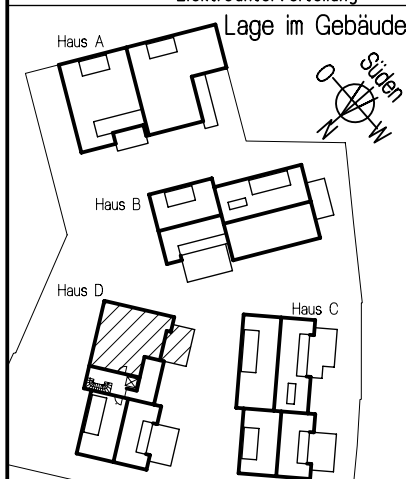


- = abgehängter Deckenbereich
 = sichtbare Deckenkanten
 = Heizkörper / Handtuch-Heizkörper (unmaßstäblich)
 = Heizkreisverteiler/ Elektrounterverteilung (unmaßstäblich)



Maßstab 1:100 - A 1.113a

Möblierungsplan



Wohnung D11
Wohn- & Nutzfläche nach WoFl V
(Balkone, Terrassen 50%) Grundfläche

Wohnen/Essen/Kochen	32,18 m²	
Zimmer 1	15,12 m²	
Diele	3,97 m²	
Bad	6,04 m²	
Ar.	0,94 m²	
Balkon	5,37 m²	10,74 m²

Wohnfläche gesamt = 63,62 m²

wohnbau  hess
50 Jahre - seit 1971

hier wohnen Sie richtig

Beratung und Verkauf:

TRIGA Grundbesitz GmbH
Hasengartenstr. 20, 65189 Wiesbaden

Telefon: 0611/77837-0
Telefax: 0611/77837-77

info@triga-online.de
www.triga-online.de



H/B = 297 / 210 (0.06m²)

Allplan 2015