

Herrliche Gartenwohnung in Traumlage in Götzis

Objekt: 1447 • Berg 29 • 6840 Götzis



Eckdaten im Überblick

ObjektNr.	1447
Objekttyp	Wohnung
Vermarktungsart	Kauf
Topnummer	A-1
Wohnfläche	77,52 m ²
Kellerfläche	5,39 m ²
Gartenfläche	143,13 m ²
Anzahl Zimmer	3
Balkon/Terrasse	15,00 m ²
Parkmöglichkeit	1 Tiefgaragenstellplatz
Heizungsart	Gas, Solar
Heizsystem	Zentralheizung, Fußbodenheizung
Lift	Personenaufzug
Beziehbar	nach Absprache
Baujahr	2019
HWB	33 kWh/(m ² a)
HWB Klasse	B
Betriebskosten	293,35€ inkl. Reparaturfond / lt. Vorschreibung der Hausverwaltung
Preis	Auf Anfrage!

Einmalkosten / Nebenkosten

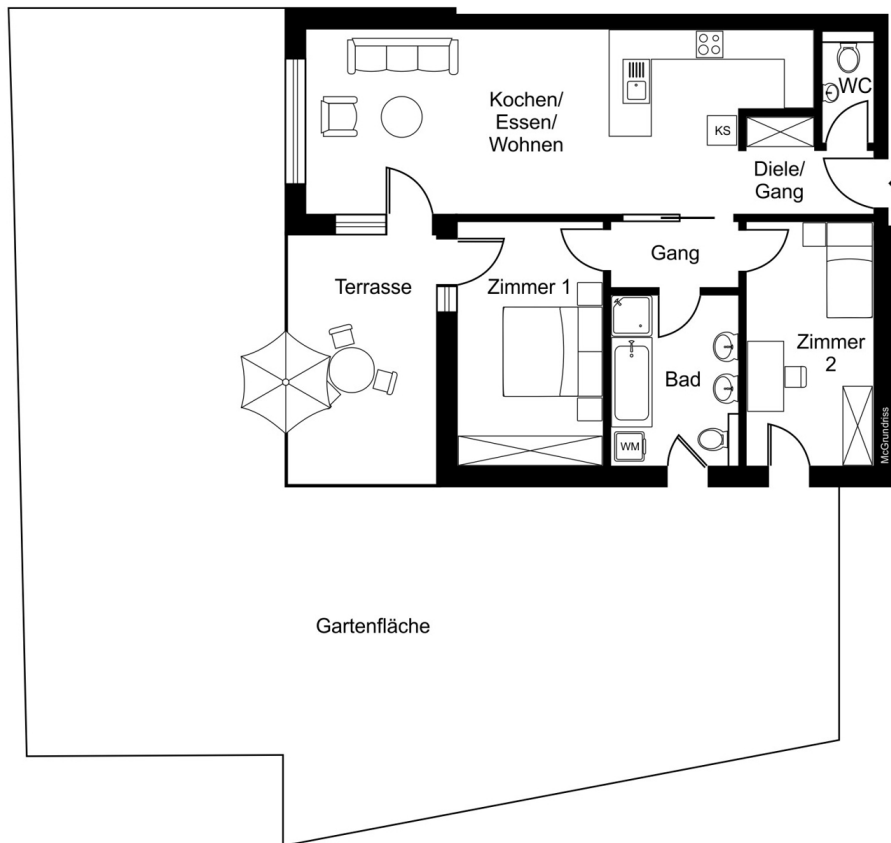
3,5% Grunderwerbsteuer
1,1% Grundbucheintragungsgebühr
3,0% Vermittlungsprovision zzgl. 20% MwSt.
Vertragserrichtungskosten
Beglaubigungskosten + Barauslagen



Ihr Ansprechpartner:

Philipp Huber
Mobil: +43 664 46 20 817
p.huber@phima.at

Grundriss



Grundriss ohne Maßstab



Wohn-Essbereich



Wohnzimmer



Schlafzimmer



Schlafzimmer



Badezimmer



Badezimmer



Badezimmer



WC



Terrasse



Überdachter Whirlpool



Garten



Garten



Garten



Garten



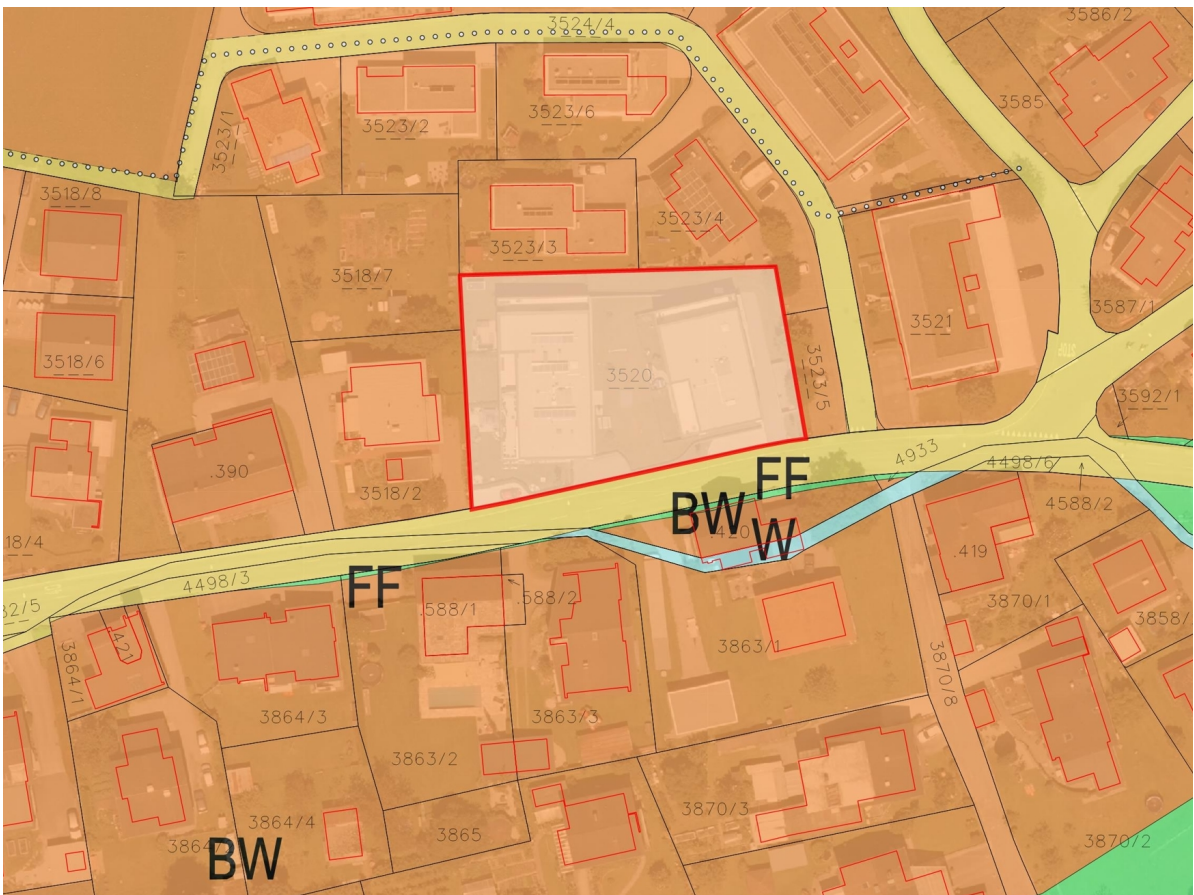
Eingangsbereich



Allgemeinfläche



Anfahrtsplan



Flächenwidmungsplan

Lageplan



Geolyzer Kartenausschnitt

Infrastruktur

Dist. Kindergarten (km)	0,24 km
Dist. Volksschule (km)	0,2 km
Dist. Mittelschule (km)	3,6 km
Dist. Autobahn (km)	3,95 km
Dist. Einkaufsmöglichkeiten (km)	2,5 km
Dist. Bahnhof (km)	1,84 km
Dist. Bus(km)	0,13 km

Rechtshinweis: Die in diesem Exposé bereitgestellten Informationen und Angaben wurden mit größtmöglicher Sorgfalt und nach bestem Wissen und Gewissen erhoben bzw. angegeben. Die Angaben erfolgen jedoch ohne Gewähr. Irrtum, Tippfehler und Zwischenverkauf vorbehalten.