



## Netto-Raumfläche nach DIN 277

Arbeiten EG	11,07 m <sup>2</sup>
Diele	6,39 m <sup>2</sup>
HAR	8,29 m <sup>2</sup>
Küche	8,77 m <sup>2</sup>
WC	2,15 m <sup>2</sup>
Windfang	6,67 m <sup>2</sup>
Wohnen	28,43 m <sup>2</sup>
Geschoss Netto-Raumfläche	71,77 m <sup>2</sup>

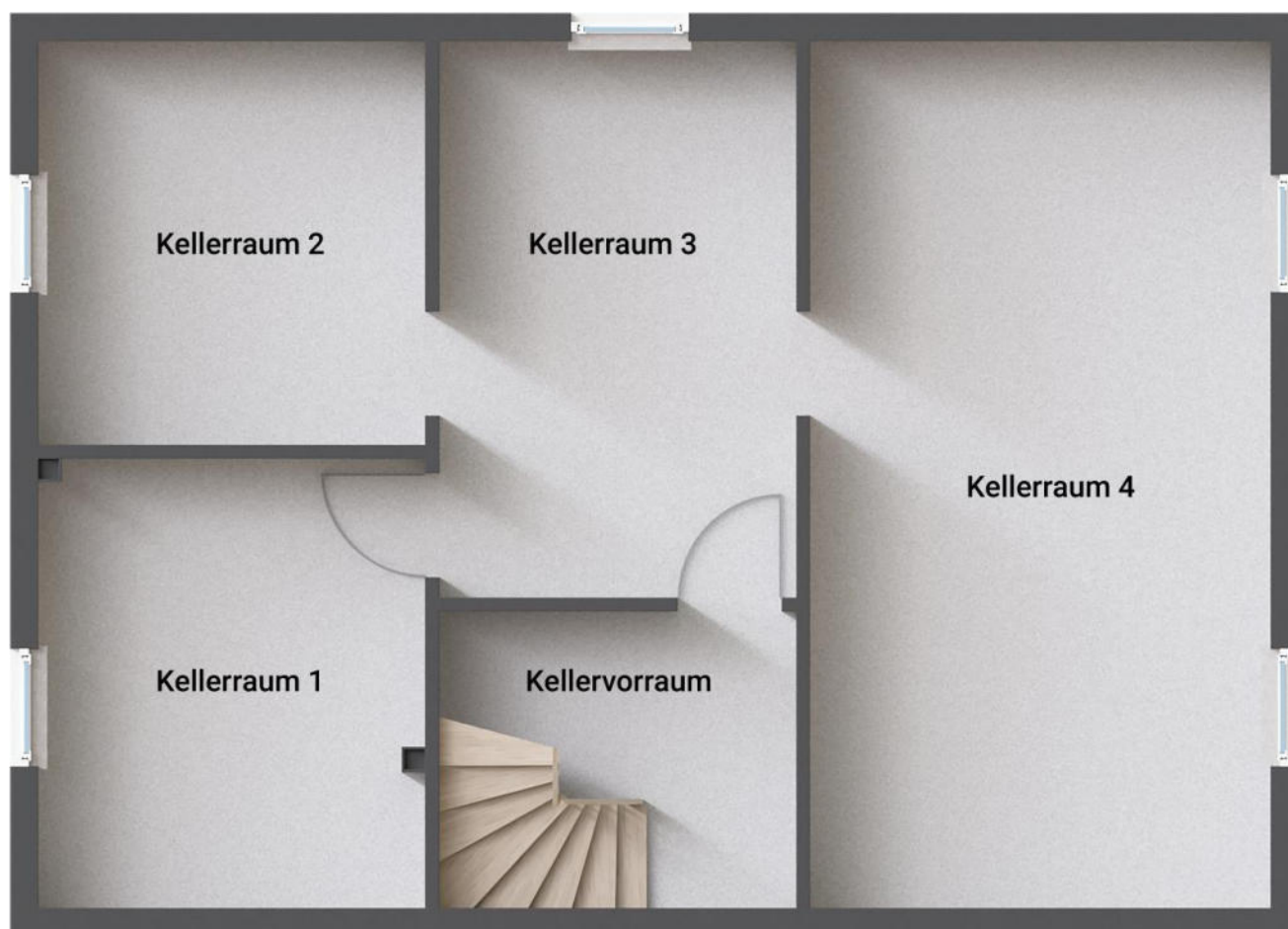
Geringfügige Abweichungen bis zu 3% bezogen auf die Netto-Raumfläche sind bauseits möglich. Die Darstellung dient nur der Veranschaulichung. Maßgeblich ist nur der nachfolgend, vermaßte Grundriss. Darstellerisch bedingt, haben die abgebildeten Grundrisszeichnungen keinen Größenbezug zueinander. Die Einrichtungsgegenstände sind lediglich als Vorschlag zu verstehen und nicht in unseren Leistungen enthalten.



## Netto-Raumfläche nach DIN 277

Ankleide	7,05 m <sup>2</sup>
Bad	8,84 m <sup>2</sup>
Gast	11,34 m <sup>2</sup>
Kind	14,38 m <sup>2</sup>
Schlafen	13,66 m <sup>2</sup>
Flur DG	12,57 m <sup>2</sup>
<b>Geschoss Netto-Raumfläche</b>	<b>67,84 m<sup>2</sup></b>

Geringfügige Abweichungen bis zu 3% bezogen auf die Netto-Raumfläche sind bauseits möglich. Die Darstellung dient nur der Veranschaulichung. Maßgeblich ist nur der nachfolgend, vermaßte Grundriss. Darstellerisch bedingt, haben die abgebildeten Grundrisszeichnungen keinen Größenbezug zueinander. Die Einrichtungsgegenstände sind lediglich als Vorschlag zu verstehen und nicht in unseren Leistungen enthalten.

**Netto-Raumfläche nach DIN 277**

Kellerraum 1	12,33 m <sup>2</sup>
Kellerraum 2	11,48 m <sup>2</sup>
Kellerraum 3	14,46 m <sup>2</sup>
Kellerraum 4	28,66 m <sup>2</sup>
Kellervorraum	7,84 m <sup>2</sup>
Geschoss Netto-Raumfläche	74,77 m <sup>2</sup>

Geringfügige Abweichungen bis zu 3% bezogen auf die Netto-Raumfläche sind bauseits möglich. Die Darstellung dient nur der Veranschaulichung. Maßgeblich ist nur der nachfolgend, vermaßte Grundriss. Darstellerisch bedingt, haben die abgebildeten Grundrisszeichnungen keinen Größenbezug zueinander. Die Einrichtungsgegenstände sind lediglich als Vorschlag zu verstehen und nicht in unseren Leistungen enthalten.

## Ihr gewählter Haustyp

## Bodensee 129

Außenmaße: 11,250 m x 8,125 m

Netto-Raumfläche nach DIN 277: ca. 214,38 m²

## Ihr persönliches Wunschhaus - das ist alles drin:

- |  |   |   |
|--|---|---|
| ✓ Hausbau-Schutzbrief für umfangreiche Absicherungen vor, während und nach dem Bau | ✓ Bodenplatte inkl. Erdarbeiten und Entwässerungsarbeiten | ✓ Fliesenarbeiten in Bad/WC   |
| ✓ Baugrundgutachten  | ✓ Außen- und Innenwände sowie Geschossdecken              | ✓ Luft-Wasser-Wärmepumpe inkl. Fußbodenheizung  |
| ✓ Planungsgespräche und Planungsleistungen inkl. Bauantrag                         | ✓ Putz- und Spachtelarbeiten                              | ✓ Sanitäranlagen und Installation inkl. bodentiefe Duschwanne und Außenwasserhahn     |
| ✓ Baustelleneinrichtung inkl. Baustellen WC  | ✓ Dämmung und Gipskartonverkleidung                       | ✓ Frischluftautomatik - kontrollierte Wohnungslüftung                                 |
| ✓ Sicherheits- und Gesundheitsschutzkoordination (SiGeKo)                          | ✓ Dach mit Dacheindeckung und Spenglerarbeiten            | ✓ Steckdosen, Lichtschalter und Deckenauslässe, Spitzbodenbeleuchtung, Außensteckdose |
| ✓ Bauleitung   | ✓ Fenster und Fenstertüren inkl. Fensterbänken            | ✓ Vorrüstung Photovoltaik-Anlage  |
| ✓ Fremdüberwachung durch einen unabhängigen Baugutachter                           | ✓ Rollläden im gesamten Haus                              | ✓ Vorrüstung Elektro-Auto-Anschluss   |
| ✓ Blower-Door-Test (Prüfung der Luftdichtheit)                                     | ✓ Haustür und Innentüren                                  |   |
|  | ✓ Geschosstreppe und Bodeneinschubtreppe                  |   |

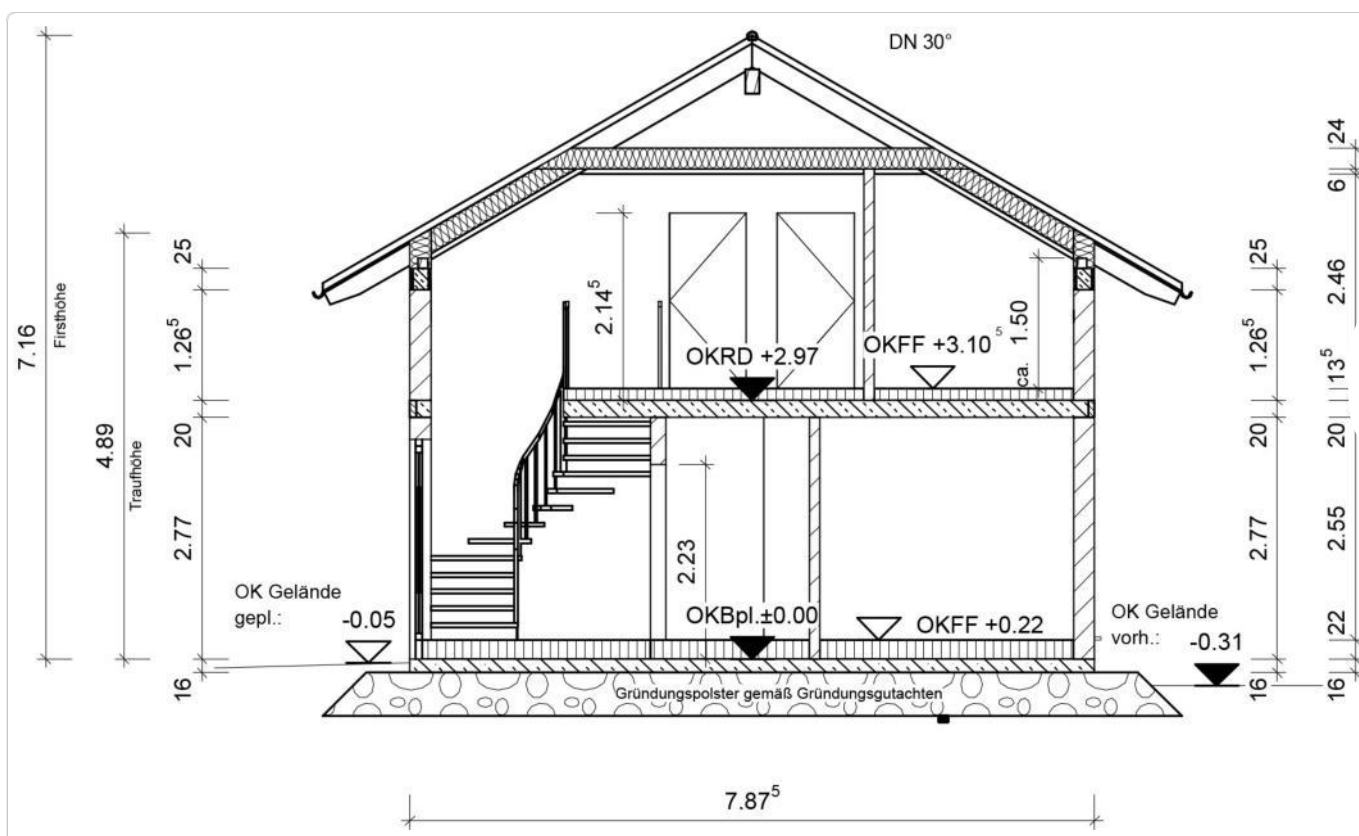
## Ihre individuelle Ausstattung:

- |   |   |   |
|---|---|---|
| ✓ Süddeutschland                                    | ✓ Photovoltaikanlage als Aufdachmontage (Solarstrom) - 10 Solarmodule - mindestens 4,40 kWp | ✓ Schneelastpaket 1   |
| ✓ dezentrale Wohnungslüftung mit Wärmerückgewinnung | ✓ Bausystem 1 - 36,5 cm   | ✓ Erdbebenpaket 4   |
|   |   | ✓ WU Beton - Keller   |
|   |   | ✓ Haustechnik in Keller                                     |
|   |   | ✓ Mehraufwand Vergrößerung Keller für Bausystem I - 36,5 cm |
|   |   | ✓ Mehraufwand Keller bei Erdbebenpaket 3/4                  |

Ihr Hauspreis inklusive MwSt.

462.421,00 €

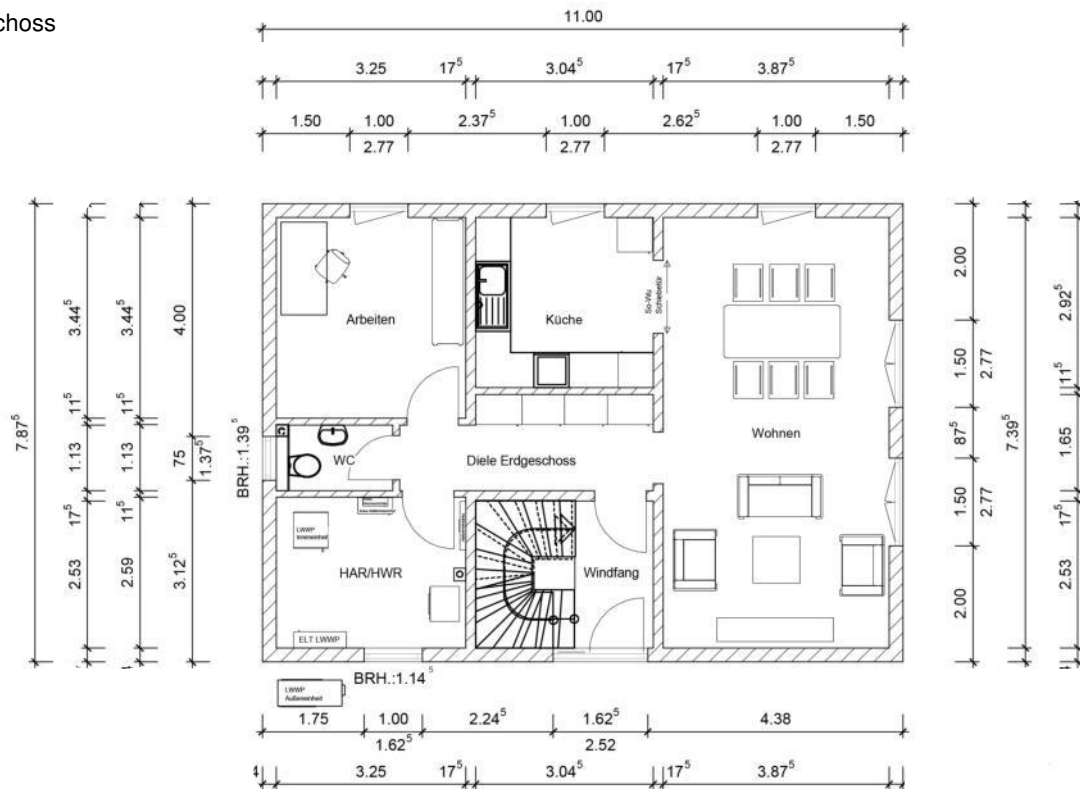
# Technische Darstellung des Haustypes (Ansichten und Schnitt)





# Technische Darstellung des Haustypes (Grundrisse)

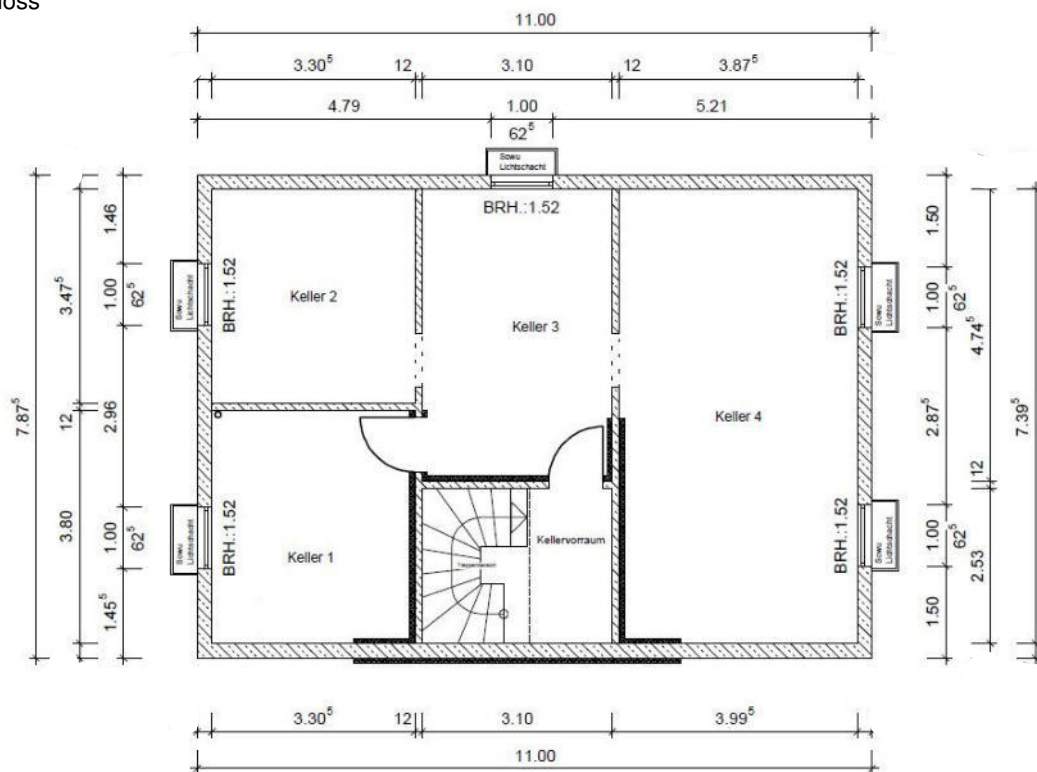
## Erdgeschoss



## Dachgeschoss

Darstellerisch bedingt, haben die abgebildeten Grundrisszeichnungen keinen Größenbezug zueinander.  
Die Einrichtungsgegenstände sind lediglich als Vorschlag zu verstehen und nicht in unseren Leistungen enthalten.  
Die angegebenen Brüstungshöhen sind Rohbaumaße.

## Kellergeschoss



Darstellerisch bedingt, haben die abgebildeten Grundrisszeichnungen keinen Größenbezug zueinander.  
Die Einrichtungsgegenstände sind lediglich als Vorschlag zu verstehen und nicht in unseren Leistungen enthalten.  
Die angegebenen Brüstungshöhen sind Rohbaumaße.

## MUSTERBERECHNUNG FÜR IHR TOWN & COUNTRY HAUS

In PLZ/Ort:

Im Landkreis:

Bauherr(en):

Netto-Raumfläche: 139,61

Haus typ: Bodensee 129 Energiestandard: EH55  
Süddeutschland

Keller: Ja Wärmepumpe: Ja

### Berechnung des Gesamtaufwandes

Grundstückspreis einschließlich verkaufsseitiger Erschließungskosten		130.000 €
Notar- und Grundbuchkosten 2,00%	ca. +	2.600 €
Grunderwerbsteuer 5,00%	ca. +	6.500 €
Maklerprovision 3,57%	ca. +	4.641 €
Externe Erschließungskosten	ca. +	0 €
Hausanschlüsse durch Versorger (Gebühren/Kosten für Wasser, Abwasser, Gas, Strom, Telefon, Internet)	ca. +	8.000 €
Mehrsparthauseinführung	ca. +	1.500 €
Klärgrube, Entwässerung, Zisterne, Versickerung, Revisionsschacht, Abwasserhebeanlage	ca. +	4.500 €
<b>Hauspreis gemäß Verbraucherbauvertrag</b>	<b>+</b>	<b>462.421 €</b>
Grunderwerbsteuer auf den Hauspreis*	ca. +	0 €
Herausgerechnete Eigenleistungen aus dem Hauspreis inkl. Material	ca. +	0 €
Mehraufwand Kellerabdichtung	ca. +	0 €
Mehrgründung (Fundamenterhöhung, Anpassung Hanglage)	ca. +	4.500 €
Abfuhr Erdaushub und Wiederverfüllung	ca. +	9.500 €
Abrisskosten Bestandsgebäude	ca. +	0 €
Regionale Einflussfaktoren (Schneelast-, Erdbeben-, Windlastzone, Lärmpegelbereich, Baustellensicherung)	ca. +	0 €
Bauwasser und Baustrom	ca. +	2.000 €
Eigenleistungen Innen (Maler- und Bodenbelagsarbeiten) (Material 0 € + Arbeitslohn 0 €)	ca. +	0 €
Eigenleistungen Außenanlagen z.B. Terrasse, Zuwegung, Umzäunung, Stellplatz (Material 0 € + Arbeitslohn 0 €)	ca. +	0 €
Carport, Garage	ca. +	0 €
Vermessungskosten und Gebühren (Lageplan, Abdeckung, Genehmigung, ggf. Prüfstatik)	ca. +	8.900 €
Bemusterungspuffer	ca. +	0 €
Bauzeitins	ca. +	0 €
Grundsichuldbestellungskosten	ca. +	0 €
k/a	ca. +	0 €
k/a	ca. +	0 €
<b>Gesamtaufwand</b>	<b>=</b>	<b>645.062 €</b>
Eigenkapital und ggf. bezahltes Grundstück	ca. -	0 €
durch den Kunden zu erbringende Eigenleistung	ca. -	0 €
Sonstige Eigenleistung (Arbeitslohn Innen und Außenanlagen)	ca. -	0 €
<b>Finanzierungsbedarf</b>		<b>645.062 €</b>

Die Werte in diesem Musterberechnungsbeispiel sind bis auf den vereinbarten Hauspreis alles Circa-Werte und dienen nur der Übersicht.

\*Bitte fragen Sie auf Grund der uneinheitlichen Rechtsprechung Ihren Steuerberater, ob und in welcher Höhe gegebenenfalls hier Kosten entstehen können.

Ihre persönliche Musterberechnung wird erst nach  
Zertifizierung durch die Schutzgemeinschaft für  
Baufinanzierende e.V. verbindlich. Voraussetzung für die  
Zertifizierung sind u.a. der Grundstückskaufvertrag sowie  
ein Bodengutachten. Alle Eigenleistungen sind nicht