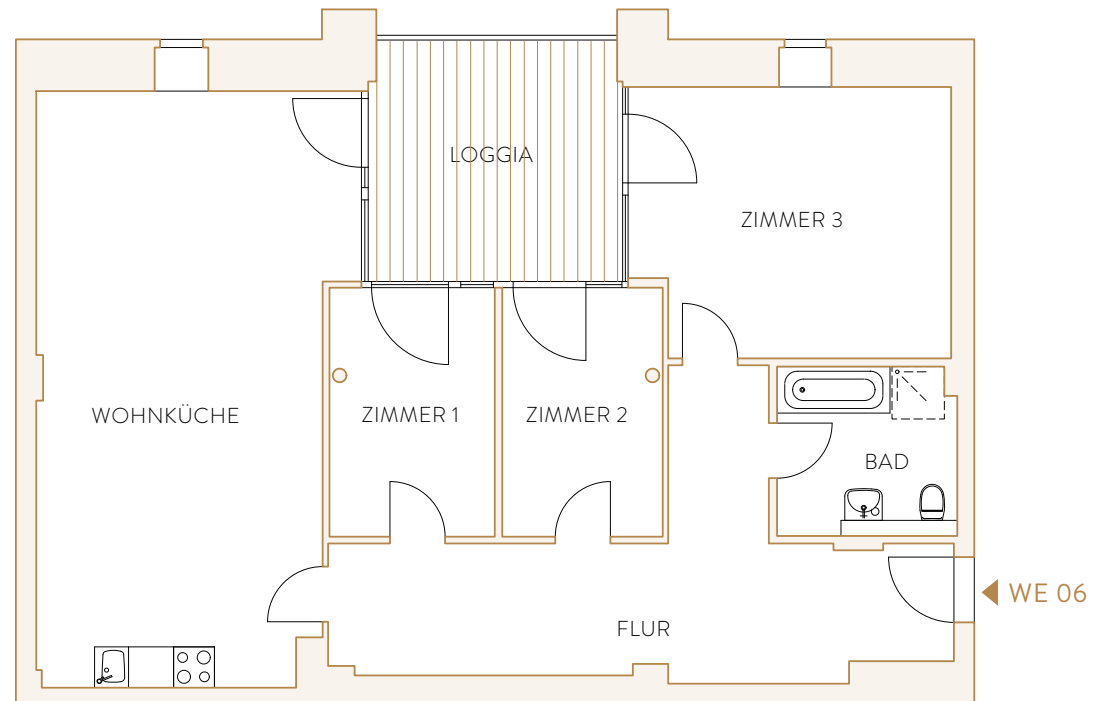


WE 06

ERDGESCHOSS

ZIMMER 1	8,76 m ²
ZIMMER 2	9,35 m ²
ZIMMER 3	18,26 m ²
WOHNKÜCHE	38,23 m ²
BAD	6,51 m ²
FLUR	21,68 m ²
LOGGIA (50 %)	6,58 m ²
GESAMT	109,37 m²



1. Terrassen, Loggien und Balkone sind gemäß WoFlV mit 50 % angerechnet.

2. Heizflächen ohne Anrechnung von Terrassen, Loggien und Balkonen.

Alle Flächenangaben basieren auf der Baugenehmigungsplanung und wurden via CAD geprüft.

Berechnungsgrundlage gemäß der Wohnflächenverordnung WoFlV.