



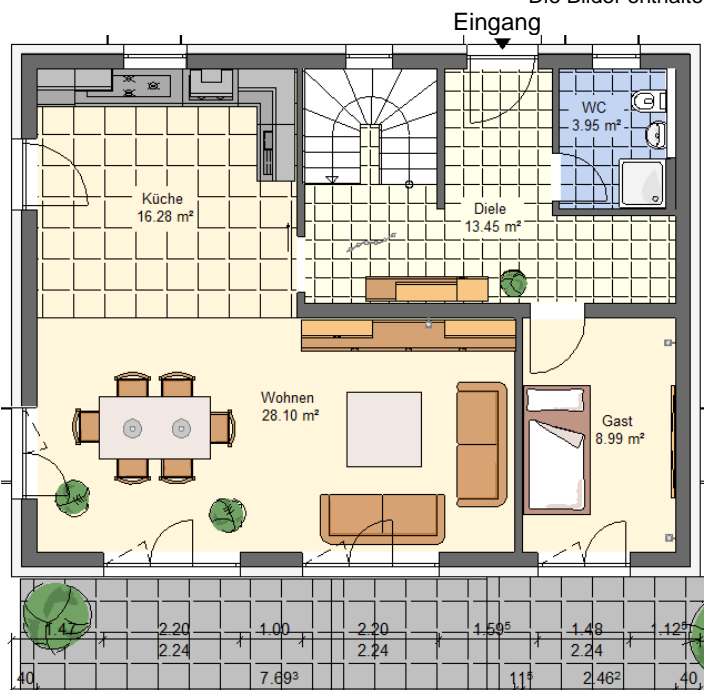
IMMOBILIEN - Ihr Partner beim Bau schlüsselfertiger Häuser

Büro und Musterhaus 92318 Neumarkt, Imhoffring 20 Tel. 09181 - 488233 Fax 479548 Mobil 0171 - 3642440
Musterhaus 2 in Neumarkt- Woffenbach, Kreuzstraße 37a. Unsere Häuser im Internet: www.HLimmobilien.de

Einfamilienhaus "Nicole"

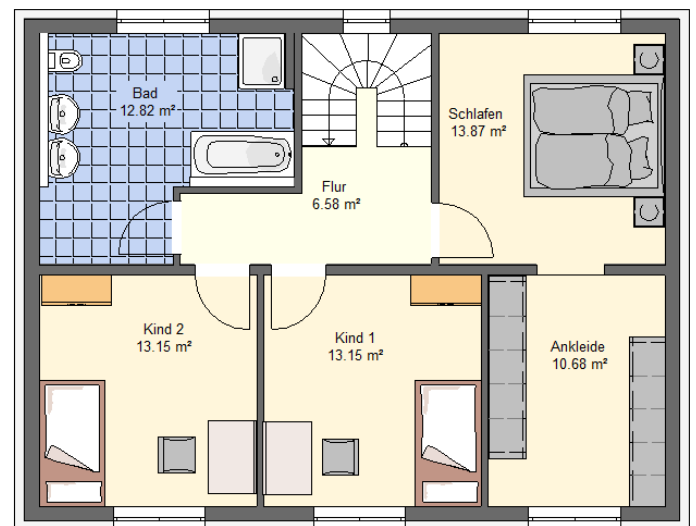


Die Bilder enthalten Sonderwünsche



Terrasse Erdgeschoss

Grundrisse Hausbreite 11,07 m x 8,57 m
Dachneigung 25 Grad
Erweiterbar durch Hausverbreiterung
Hobbyraum oder Büro möglich



Obergeschoss

Wohnfläche im Erdgeschoss 70,77 m²
Wohnfläche im Obergeschoss 70,25 m²
Wohnfläche – Total 141,02 m²
Nutzfläche im Untergeschoss 76,93 m²

(Die Grundrisse sind in dieser Kurzübersicht nicht zur Maßentnahme geeignet)

Grundrisse und Hausbreite (mehr Wohnfläche) sind nach Wunsch veränderbar!



IMMOBILIEN - Ihr Partner beim Bau schlüsselfertiger Häuser

Wohn- und Nutzflächenberechnung Einfamilienhaus Typ "Nicole"

Erdgeschoss:

WC	3,95 m ²
Garderobe / Diele	13,45 m ²
Küche	16,28 m ²
Gast / Arbeitszimmer	8,99 m ²
Wohnen / Essen	28,10 m ²
Wohnfläche	70,77 m²

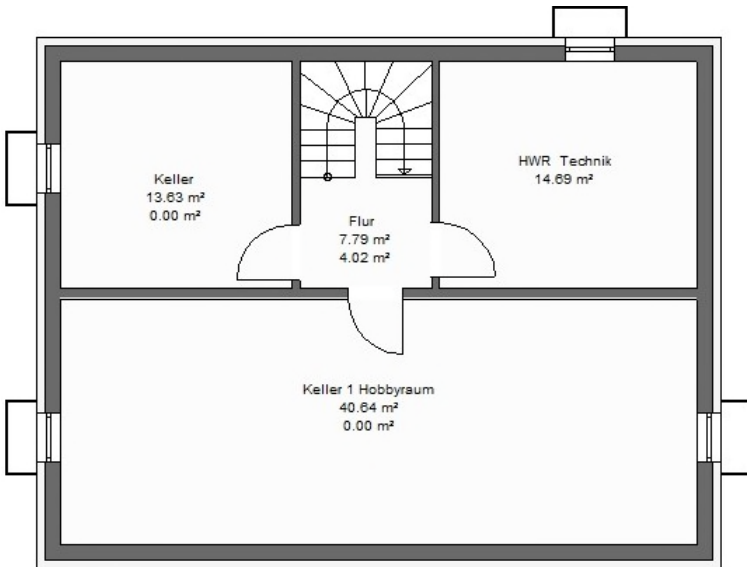
Obergeschoss:

Bad	12,82 m ²
Kind I	13,15 m ²
Kind II	13,15 m ²
Ankleide	10,86 m ²
Schlafen	13,87 m ²
Diele	6,58 m ²
Wohnfläche	70,25 m²

Untergeschoss: (Keller)

Nutzfläche	76,93 m²
Wohnfläche Gesamt	141,02 m²
Umbauter Raum	923,00 m³

04.2024 gespiegelt gelb



Untergeschoss



Eingangsseite

Neumarkt den.....

.....
Unterschrift Bauherren

