

Belgisches Viertel

Neubau
Towerhouse
KfW - Effizienzhaus 55



Belgisches Viertel Neubau Towerhouse

Beschreibung



Individuelles Wohnen im belgischen Viertel

Dieser moderne Neubau entsteht im belgischen Viertel, direkt angrenzend an das Baudenkmal Block II mit dem markanten Turm. Das KfW 55 Effizienzhaus setzt neuste Technik voraus und bietet Neueigentümern einen Tilgungszuschuss und ein zinsgünstiges Darlehen der KfW.

Hier trifft historischer Charme mit Geschichte auf zeitgemäßes, modernes Design. Der Neubau Towerhouse verspricht individuelle Grundrisse, ein interessantes Raumdesign und viel Licht. Wohnungen von 49 m² bis zu 232 m² Wohnfläche bieten eine ansprechende Aufteilung, auch ein seniorengerechtes Wohnen ist möglich. Je nach Lage bieten die Wohnungen Terrassen, Balkone oder Dachterrassen.

Die weitläufige Penthousewohnung verfügt über eine traumhafte Dachterrasse mit über 110 m² Außenfläche.

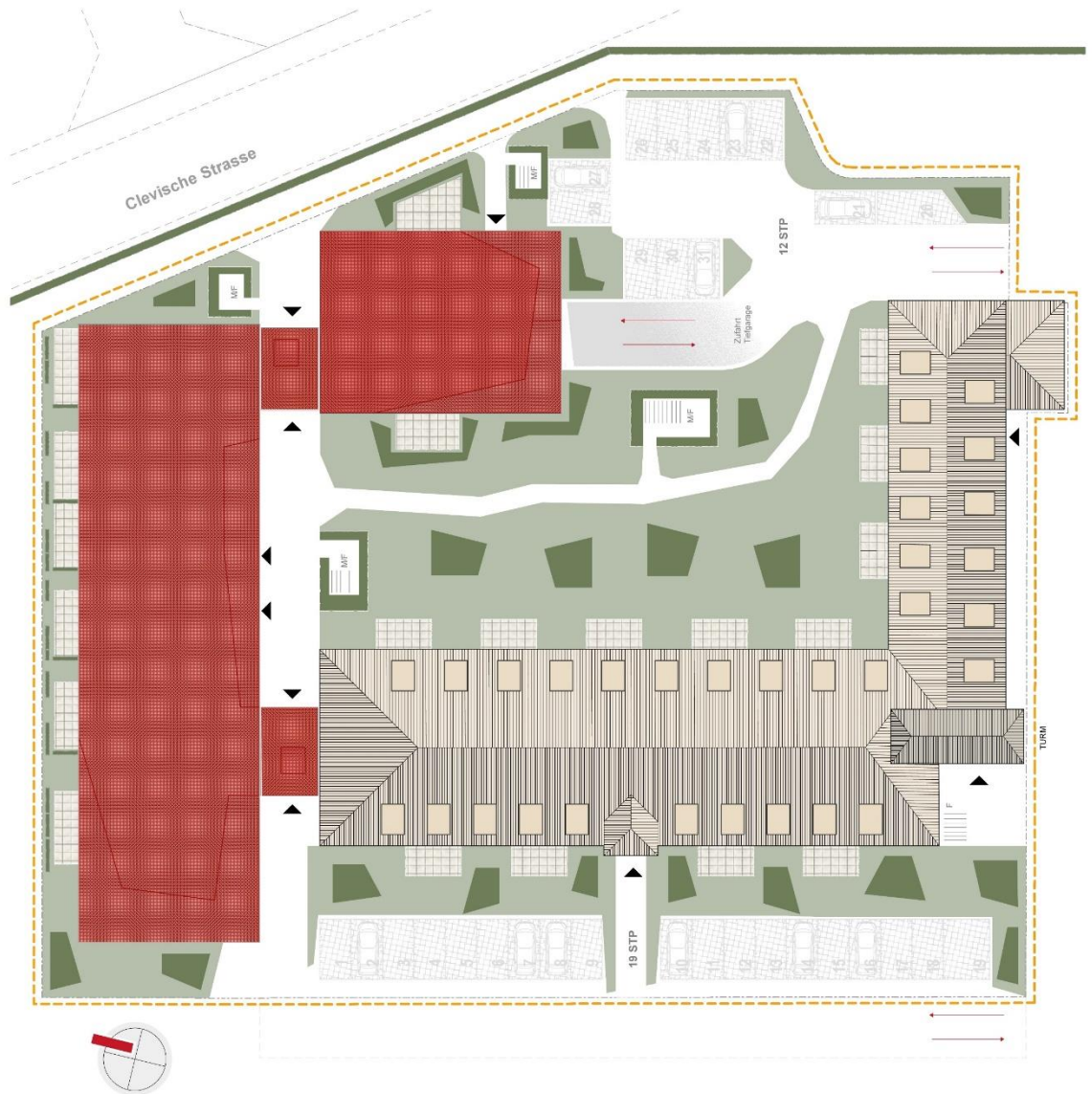
Eine Tiefgarage ist selbstverständlich, von der aus jede Etage bequem über den Personenaufzug zugänglich ist.



Plangebiet

Belgisches Viertel Neubau Towerhouse

Lageplan



Belgisches Viertel Neubau Towerhouse

Ansichten



Ansicht Westen



Ansicht Nord/Westen

Belgisches Viertel Neubau Towerhouse

Ansichten



Ansicht Innenhof



Ansicht Westen (Eingang Ecke Park)

Belgisches Viertel Neubau Towerhouse

Ansichten



Ansicht Westen



Ansicht Nord/Westen

Belgisches Viertel Neubau Towerhouse

Erdgeschoss



EG WE7
103,31 m²
3 Zimmer

EG WE6
71,30 m²
2 Zimmer

EG WE5
71,40 m²
2 Zimmer

EG WE4
90,05 m²
3 Zimmer
VERKAUFT

EG WE3
82,77 m²
2 Zimmer

EG WE2
113,45 m²
3 Zimmer

EG WE1
65,81 m²
2 Zimmer
VERKAUFT



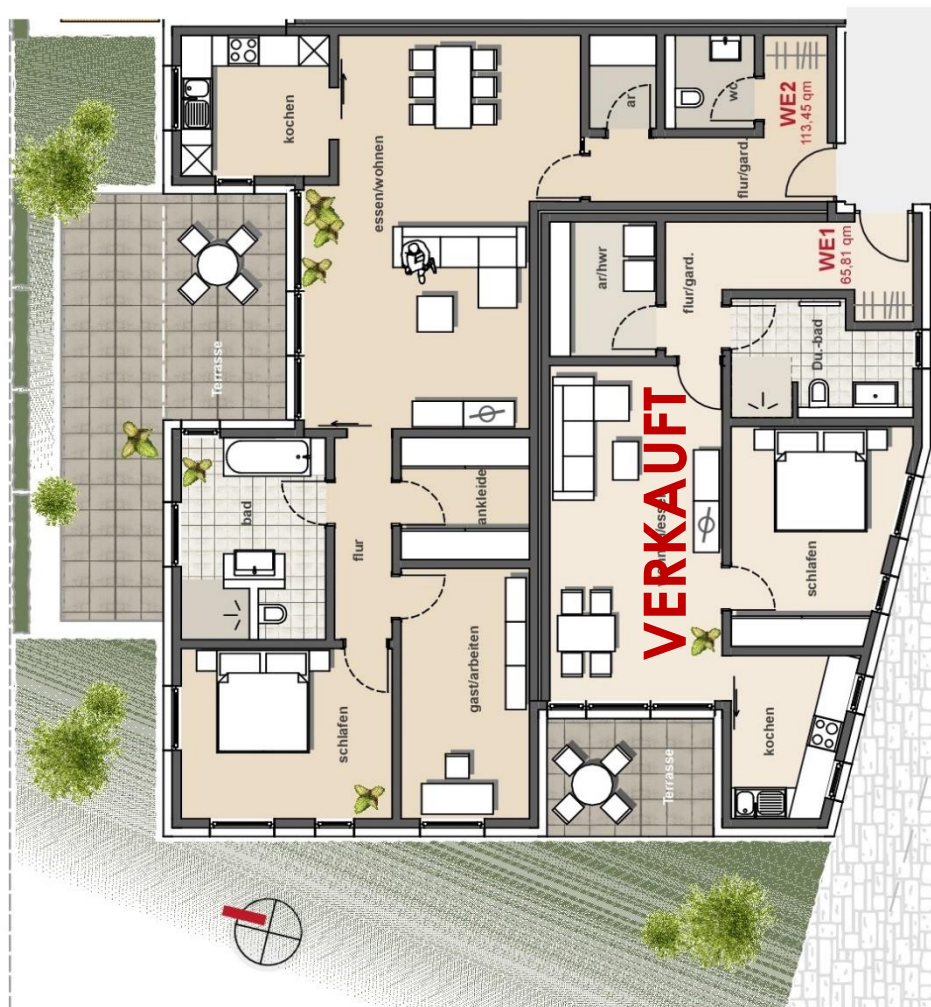
EG WE10
87,06 m²
3 Zimmer
VERKAUFT

EG WE9
92,16 m²
3 Zimmer

EG WE8
68,11 m²
2 Zimmer
VERKAUFT

Belgisches Viertel Neubau Towerhouse

Erdgeschoss

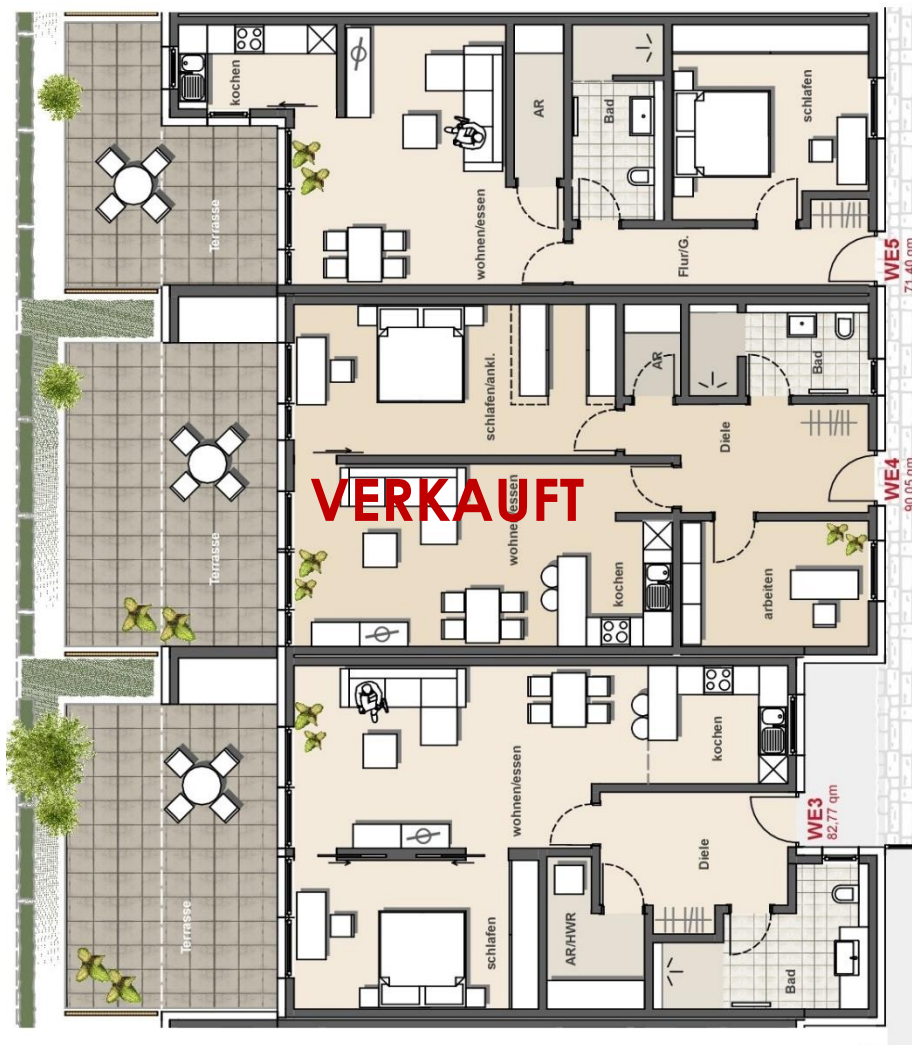


EG WE2
113,45 m²
3 Zimmer

EG WE1
65,81 m²
2 Zimmer
VERKAUFT

Belgisches Viertel Neubau Towerhouse

Erdgeschoss



EG WE5
71,40 m²
2 Zimmer

EG WE4
90,05 m²
3 Zimmer
VERKAUFT

EG WE3
82,77 m²
2 Zimmer

Belgisches Viertel Neubau Towerhouse

Erdgeschoss



EG WE7
103,31 m²
3 Zimmer

EG WE6
71,30 m²
2 Zimmer

Belgisches Viertel Neubau Towerhouse

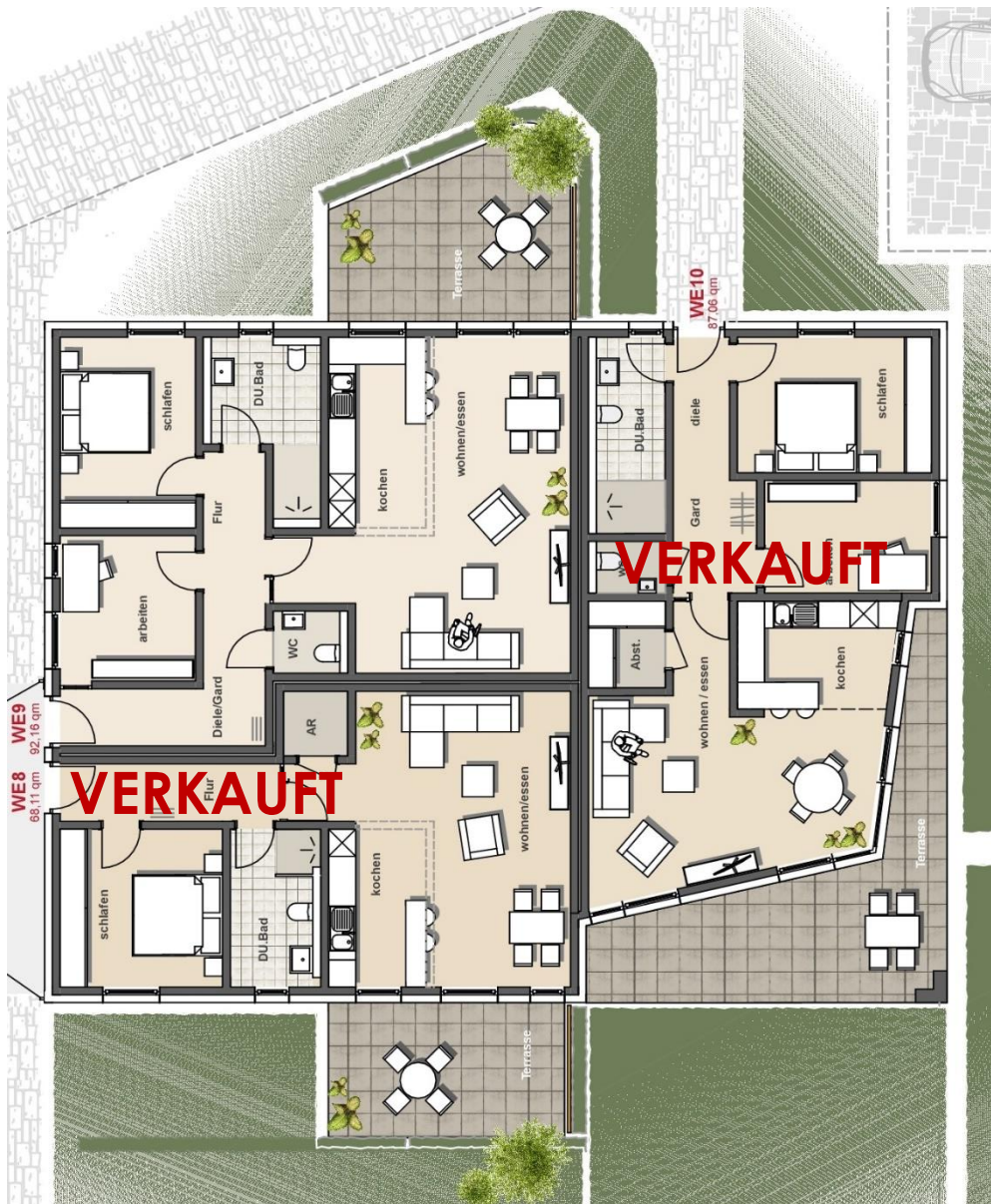
Erdgeschoss



EG WE8
68,11 m²
2 Zimmer
VERKAUFT

EG WE9
92,16 m²
3 Zimmer

EG WE10
87,06 m²
3 Zimmer
VERKAUFT



Belgisches Viertel Neubau Towerhouse

I. Obergeschoss



I.OG WE17
97,70 m²
3 Zimmer
VERKAUFT

I.OG WE16
67,42 m²
2 Zimmer

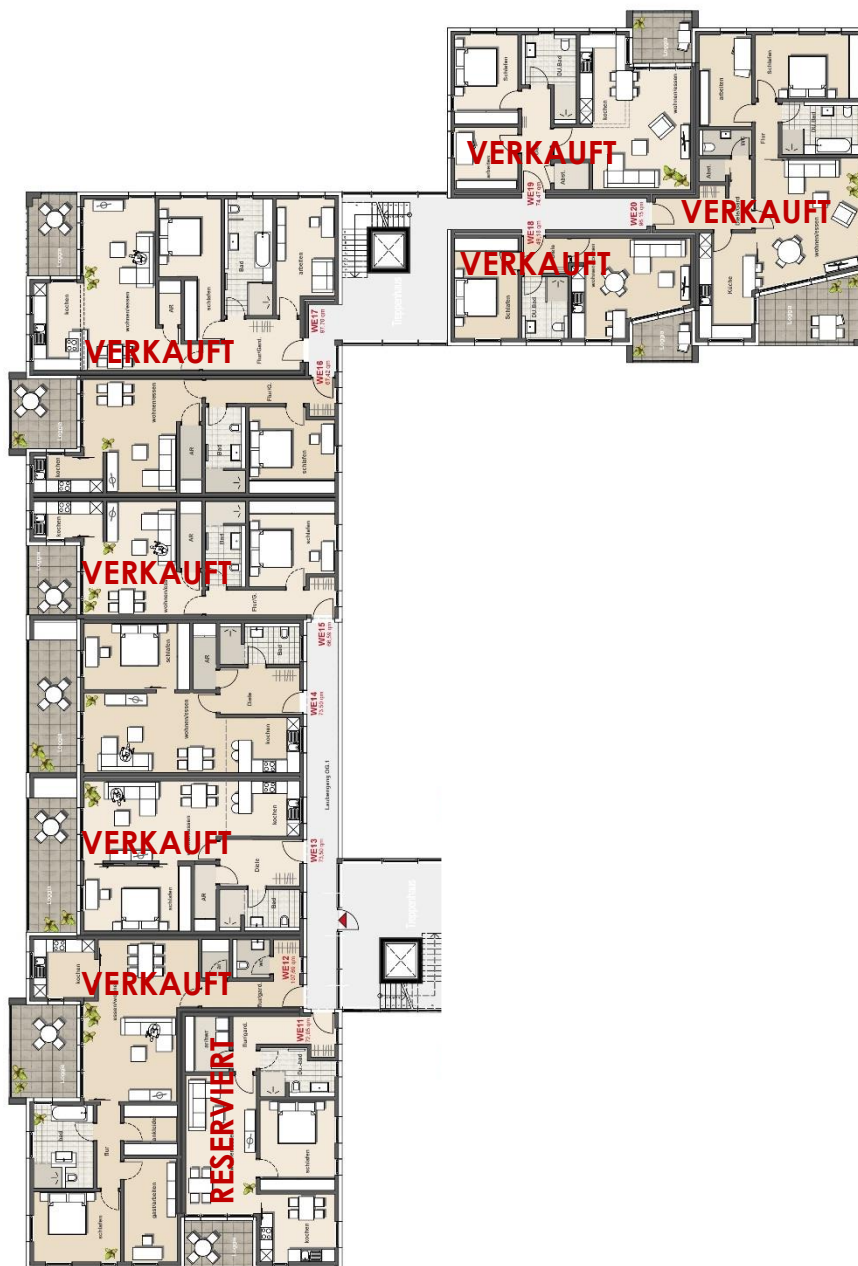
I.OG WE15
66,59 m²
2 Zimmer
VERKAUFT

I.OG WE14
73,5 m²
2 Zimmer

I.OG WE13
73,5 m²
2 Zimmer
VERKAUFT

I.OG WE12
107,69 m²
3 Zimmer
VERKAUFT

I.OG WE11
72,05 m²
2 Zimmer
RESERVIERT



I.OG WE20
96,15 m²
3 Zimmer
VERKAUFT

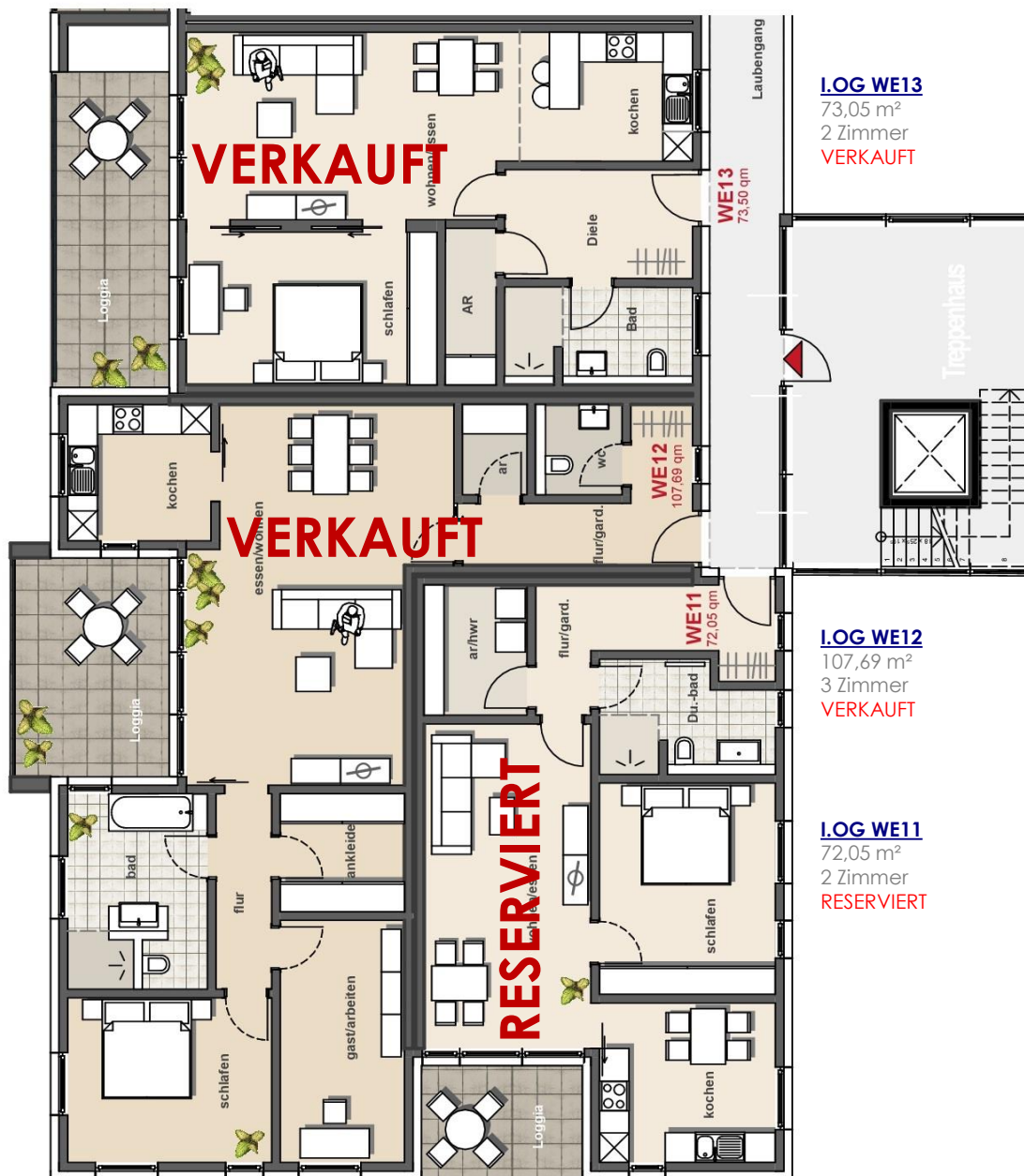
I.OG WE19
74,47 m²
3 Zimmer
VERKAUFT

I.OG WE18
49,18 m²
2 Zimmer
VERKAUFT



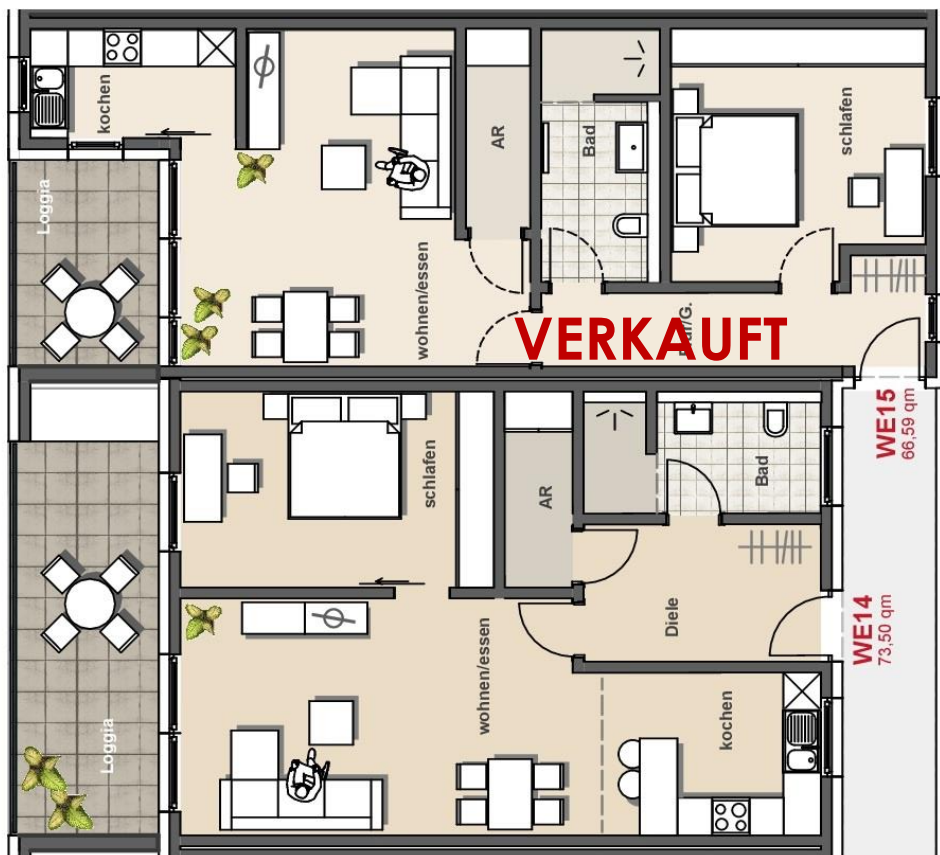
Belgisches Viertel Neubau Towerhouse

I. Obergeschoss



Belgisches Viertel Neubau Towerhouse

I. Obergeschoss

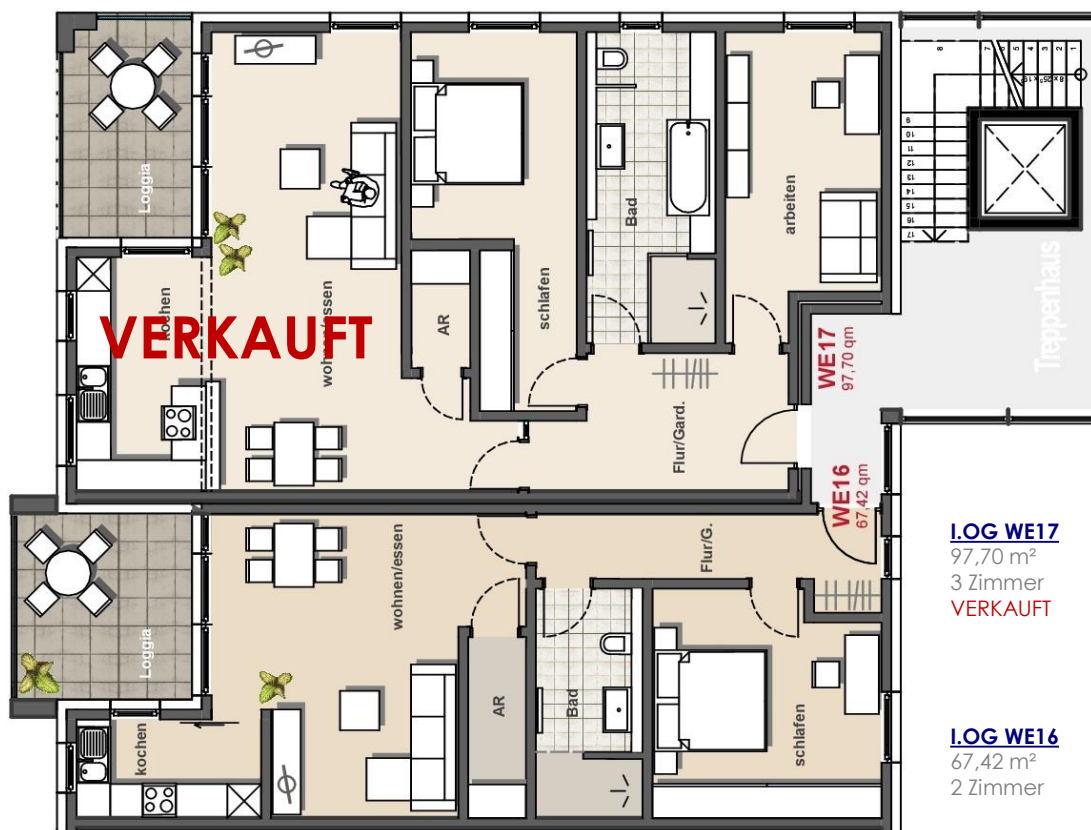


LOG WE15
66,59 m²
2 Zimmer
VERKAUFT

LOG WE14
73,50 m²
2 Zimmer

Belgisches Viertel Neubau Towerhouse

I. Obergeschoss



I.OG WE17
97,70 m²
3 Zimmer
VERKAUFT

I.OG WE16
67,42 m²
2 Zimmer

Belgisches Viertel Neubau Towerhouse

I. Obergeschoss



I.OG WE20

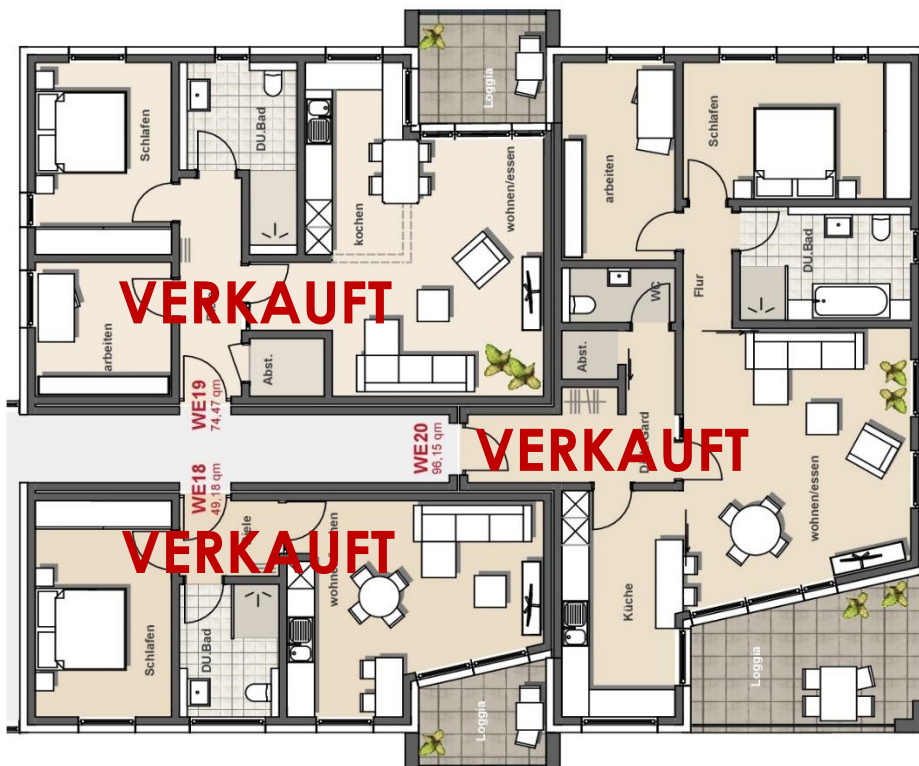
96,15 m²
3 Zimmer
VERKAUFT

I.OG WE19

74,47 m²
3 Zimmer
VERKAUFT

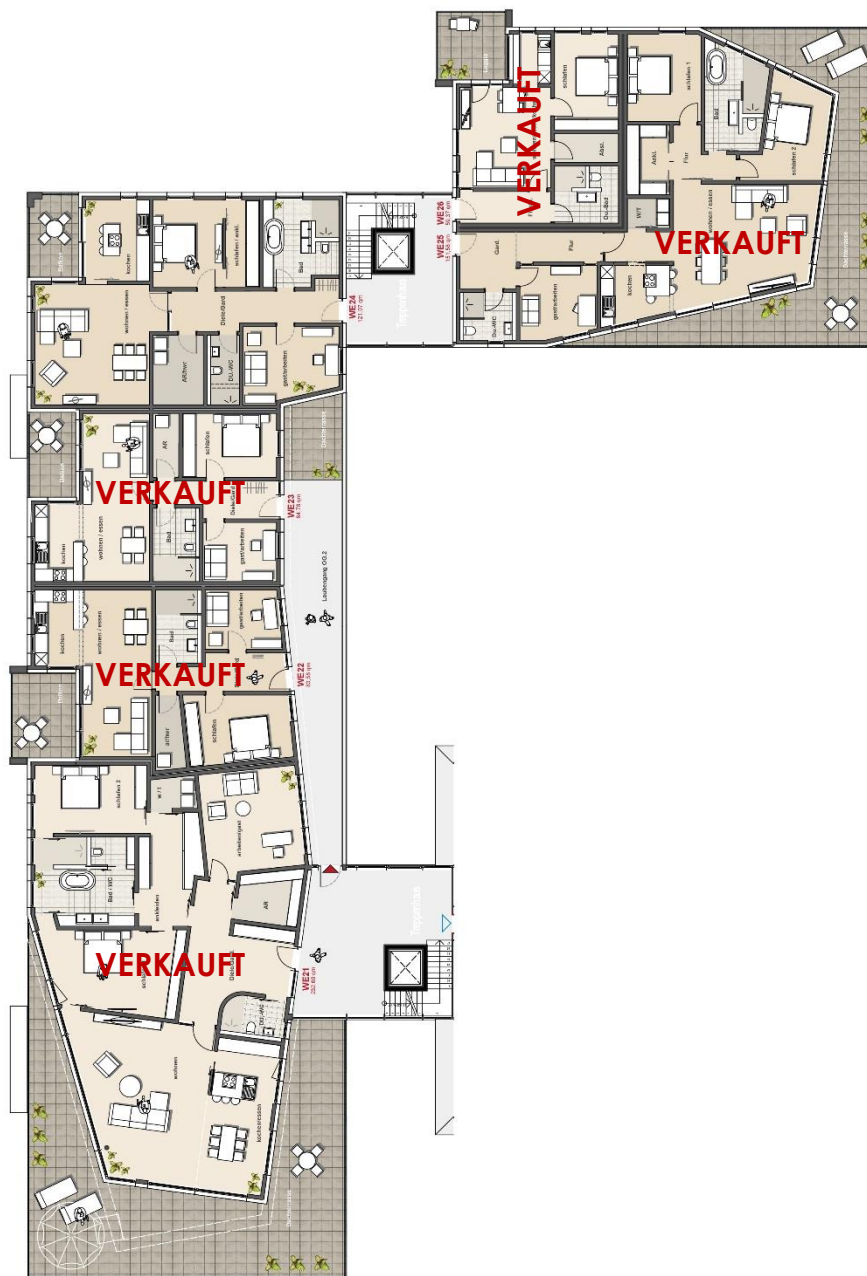
I.OG WE18

49,18 m²
2 Zimmer
VERKAUFT



Belgisches Viertel Neubau Towerhouse

Penthouse



II.OG WE24
121,07 m²
3 Zimmer

II.OG WE23
84,78 m²
3 Zimmer
VERKAUFT

II.OG WE22
83,58 m²
3 Zimmer
VERKAUFT

II.OG WE21
232,60 m²
4 Zimmer
VERKAUFT

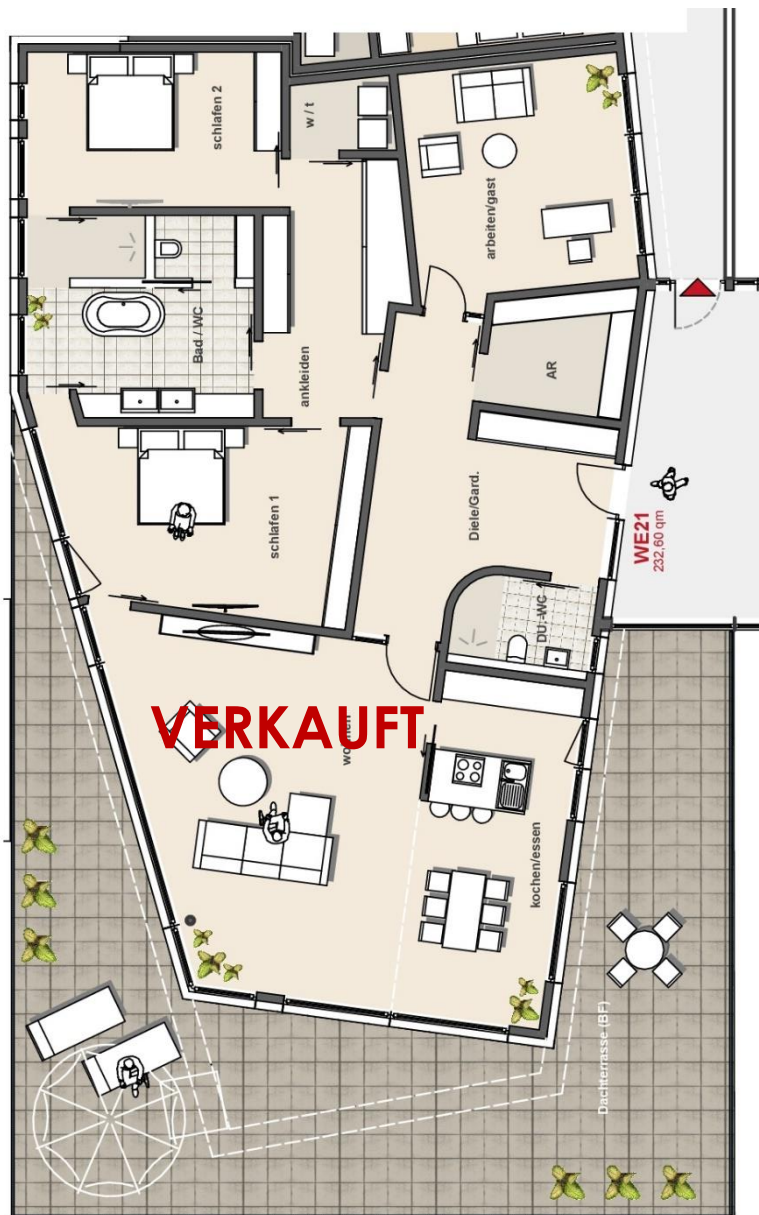
II.OG WE26
59,37 m²
2 Zimmer
VERKAUFT

II.OG WE25
151,58 m²
4 Zimmer
VERKAUFT



Belgisches Viertel Neubau Towerhouse

Penthouse



II.OG WE21

232,60 m²

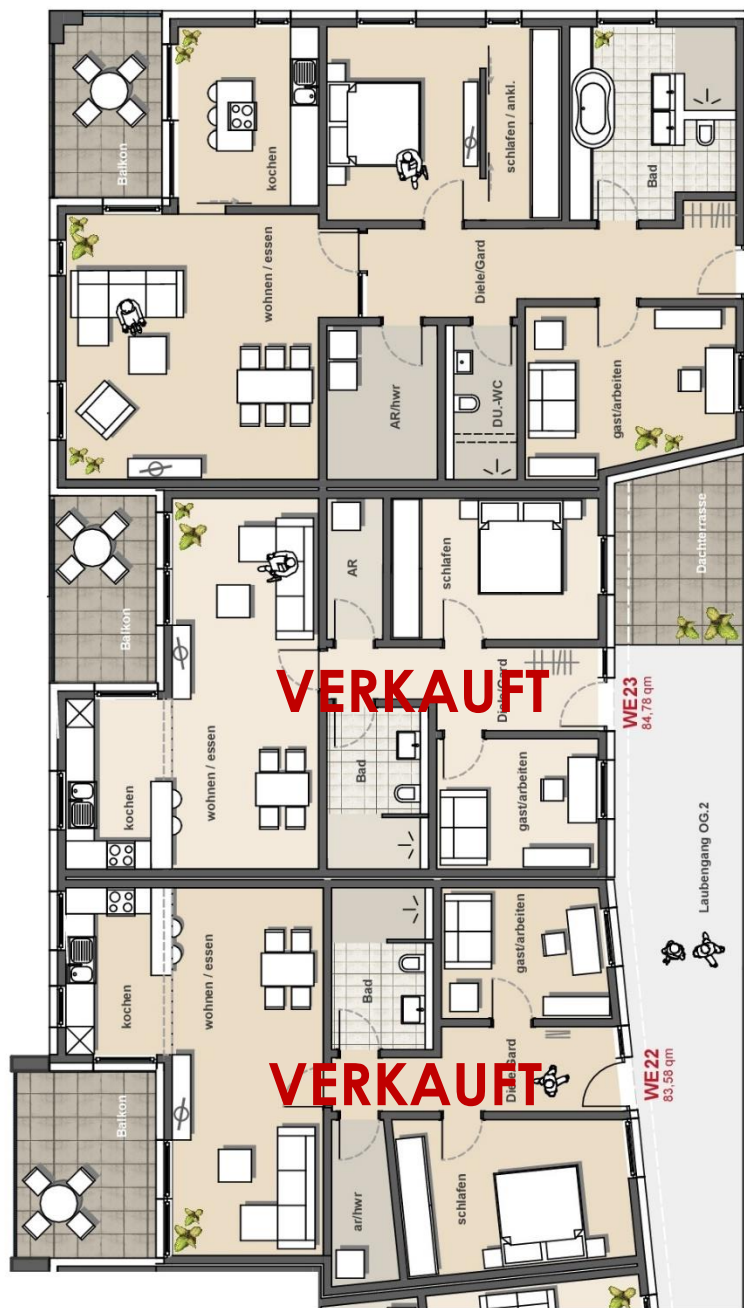
4 Zimmer

VERKAUFT



Belgisches Viertel Neubau Towerhouse

Penthouse



WE24
121,07 qm

II.OG WE24
121,07 m²
3 Zimmer

II.OG WE23
84,78 m²
3 Zimmer
VERKAUFT

II.OG WE22
83,58 m²
3 Zimmer
VERKAUFT

WE22
83,58 qm

WE23
84,78 qm

VERKAUFT

VERKAUFT

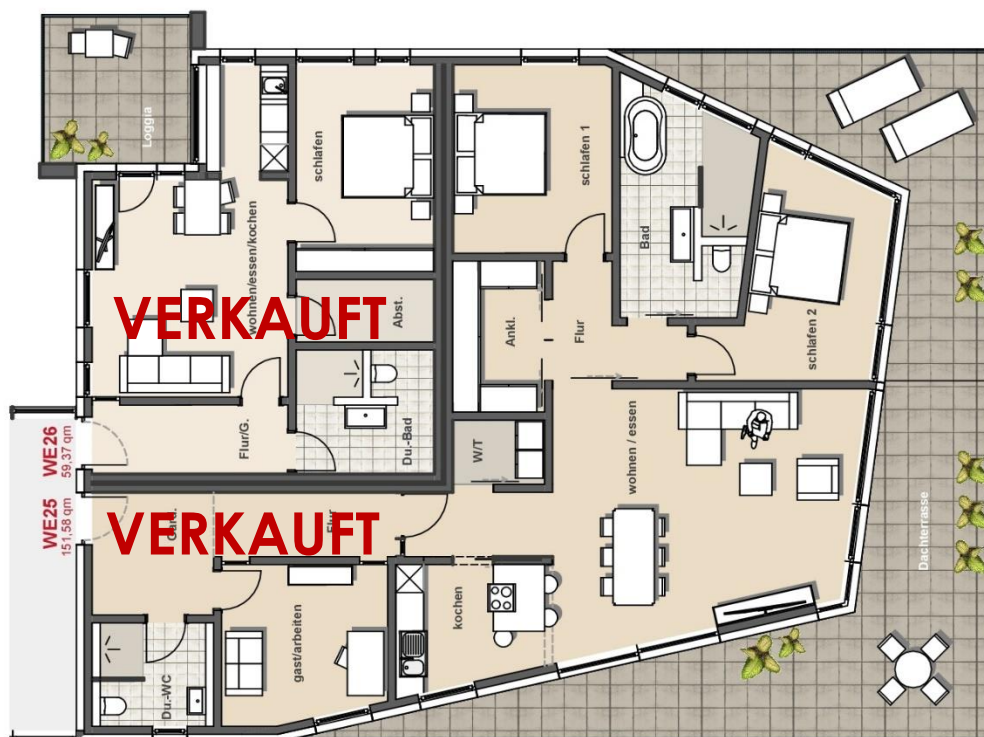
Belgisches Viertel Neubau Towerhouse

Penthouse



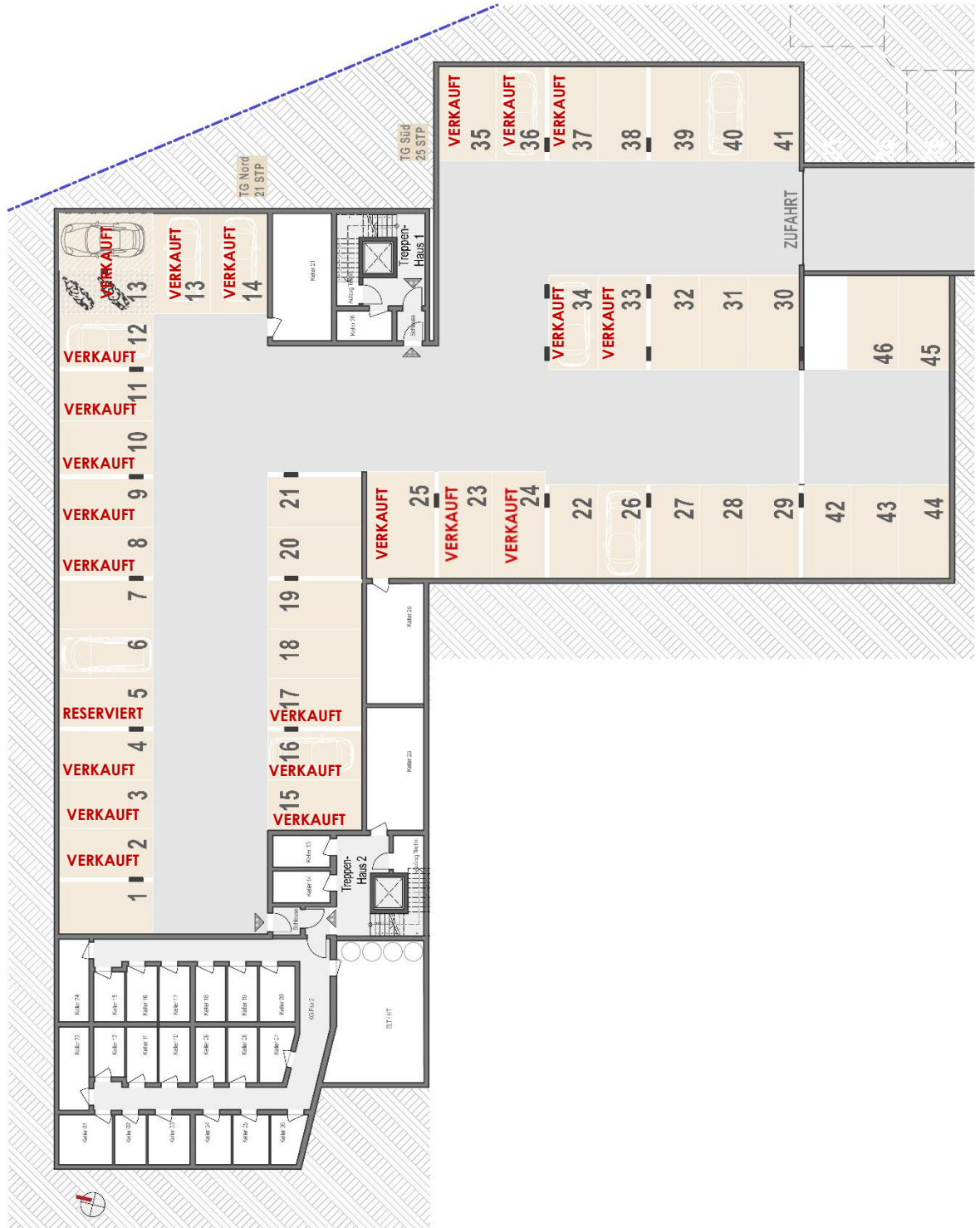
II.OG WE26
59,37 m²
2 Zimmer
VERKAUFT

II.OG WE25
151,58 m²
4 Zimmer
VERKAUFT



Belgisches Viertel Neubau Towerhouse

Tiefgarage



Belgisches Viertel Neubau Towerhouse

Ausstattungsmerkmale



- Aufzug von der Tiefgarage bis zum II. Obergeschoss
- Fußbodenheizung in allen Wohnräumen
- Video-Gegensprechanlage mit Farbmonitor
- Rauchmelder
- 3-fach verglaste Fenster
- Elektrische Rollläden
- Terrassen, Balkone, Loggien oder Dachterrassen
- Granitböden oder Natursteinböden im Hausflur
- PKW Tiefgaragenstellplätze und Außenstellplätze
- u.v.m.

Auf Wunsch ermöglichen wir gerne eine Vielzahl weiterer Ausstattungsvarianten.

Bitte beachten Sie:

Die in den Plänen dargestellten Möblierungsvorschläge und Einrichtungen dienen der Veranschaulichung der Gestaltungsmöglichkeiten und sind nicht Bestandteil des Leistungsangebotes. Änderungen, auf Grund behördlicher Auflagen, sowie Änderungen, die im Rahmen der Ausführungsplanung vorgenommen werden, bleiben ausdrücklich vorbehalten, sofern diese keine Minderung in Bezug auf die Eignung und Qualität darstellen. Dies gilt auch für Maßabweichungen gegenüber den Prospektunterlagen, sofern sie weniger als +/- 2% betragen.

Belgisches Viertel Neubau Towerhouse

Größen und Preise (Erdgeschoss)



Neubau Towerhouse

	Wohnfläche	Kaufpreis
WE 1 Erdgeschoss links	65,81 m ²	VERKAUFT
WE 2 Erdgeschoss links	113,45 m ²	459.000,- €
WE 3 Erdgeschoss links	82,77 m ²	339.000,- €
WE 4 Erdgeschoss links	90,05 m ²	VERKAUFT
WE 5 Erdgeschoss links	71,40 m ²	289.900,- €
WE 6 Erdgeschoss links	71,30 m ²	289.900,- €
WE 7 Erdgeschoss links	103,31 m ²	419.000,- €
WE 8 Erdgeschoss rechts	68,11 m ²	VERKAUFT
WE 9 Erdgeschoss rechts	92,16 m ²	372.000,- €
WE 10 Erdgeschoss rechts	87,06 m ²	VERKAUFT

Stellplätze

	Kaufpreis
Tiefgaragenstellplatz	23.500,- €

Belgisches Viertel Neubau Towerhouse

Größen und Preise (I. Obergeschoss)



Neubau Towerhouse

WE 11	I. Obergeschoss links
WE 12	I. Obergeschoss links
WE 13	I. Obergeschoss links
WE 14	I. Obergeschoss links
WE 15	I. Obergeschoss links
WE 16	I. Obergeschoss links
WE 17	I. Obergeschoss links
WE 18	I. Obergeschoss rechts
WE 19	I. Obergeschoss rechts
WE 20	I. Obergeschoss rechts

Wohnfläche

72,05 m ²
107,69 m ²
73,50 m ²
73,50 m ²
66,59 m ²
67,42 m ²
97,70 m ²
49,18 m ²
74,47 m ²
96,15 m ²

Kaufpreis

RESERVIERT
VERKAUFT
VERKAUFT
296.000,- €
VERKAUFT
273.900,- €
VERKAUFT
VERKAUFT
VERKAUFT
VERKAUFT

Stellplätze

Tiefgaragenstellplatz

Kaufpreis

23.500,- €

Belgisches Viertel Neubau Towerhouse

Größen und Preise (Penthouse)



Neubau Towerhouse

WE 21	Penthouse links
WE 22	Penthouse links
WE 23	Penthouse links
WE 24	Penthouse links
WE 25	Penthouse rechts
WE 26	Penthouse rechts

Wohnfläche

232,60 m ²
83,58 m ²
84,78 m ²
121,07 m ²
151,58 m ²
59,37 m ²

Kaufpreis

VERKAUFT
VERKAUFT
VERKAUFT
488.500,- €
VERKAUFT
VERKAUFT

Gesamtwohnfläche:

2.356,65 m²

Stellplätze

Tiefgaragenstellplatz (41 Stück)

Kaufpreis

23.500,- €

Belgisches Viertel Neubau Towerhouse

Kontaktinformationen



Planung / Bauausführung:



Geschäftsführer:
Joachim Jatzkowski

Beratung / Verkauf:



Inhaber:
Joachim Jatzkowski e.K.

Telefon: 02921 339 402
Mobil: 0160 813 72 51
Fax: 02921 339 4049
E-Mail: kontakt@haverland-immobilien.de
Web: www.haverland-immobilien.de