

KENNZEICHEN:

10.11155.1.505

EXPOSÉ

WOHNUNGSVERMIETUNG



BÜRO-/PRAXISEINHEIT NAHE LUISENPLATZ/LEIPZIGER STRASSE

STRASSE:	Ludwigstr. 1	WOHNFLÄCHE:	ca. 162 m ²	GESAMTMIETE:	1.350,00 €
LAGE:	EG	WOHNRÄUME:	5	NETTOKALTMIETE:	1.000,00 €
STADTTEIL:	Schloßchemnitz	VERFÜGBARKEIT:	sofort	NEBENKOSTEN:	350,00 €

AUSSTATTUNG

- Gäste-WC
- Fliesen, PVC
- Etagenwohnung
- Herdanschluss: Elektro
- Warmwasseraufbereitung: Heizungsanlage

WOHNLAGE

Diese Büro- bzw. Praxiseinheit befindet sich unweit des Luisenplatzes. Eingebettet in urbane Wohnbebauung, u. a. mit ehrwürdigen Gründerzeitbauten in karreeartiger Bebauung, ist die Verkehrsmagistrale Leipziger Straße mit diversen Handels- und Dienstleistungseinrichtungen sowie der Küchwald nebst Schlossteich nicht weit. In der Nähe befinden sich Anschlussmöglichkeiten an den ÖPNV sowie Parkplätze. Das städtische Küchwaldklinikum ist ebenfalls unweit erreichbar.

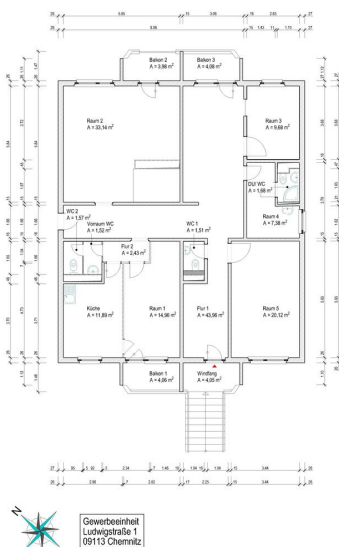
FLÄCHEN*

Küche:	ca. 12 m ²
Bad:	ca. 6 m ²
Flur:	ca. 46 m ²
Raum 2:	ca. 85 m ²
Heizfläche:	ca. 162 m ²

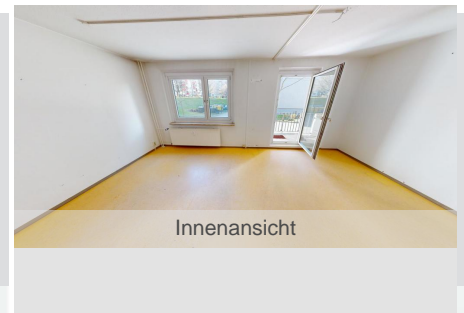
* wesentliche Flächenangaben

ANGABEN ZUM ENERGIEAUSWEIS

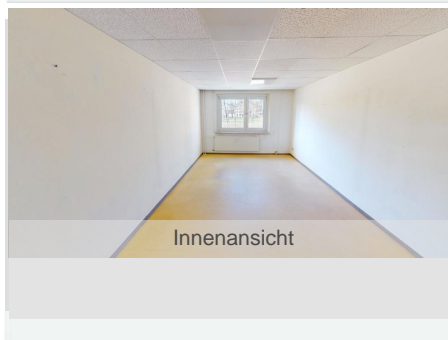
Art des Ausweises: Verbrauchsausweis
 Kennwert: 67,00 kWh/(m²*a)
 Energieträger: Fernwärme
 Baujahr lt. EnA: 1991
 Effizienzklasse: B



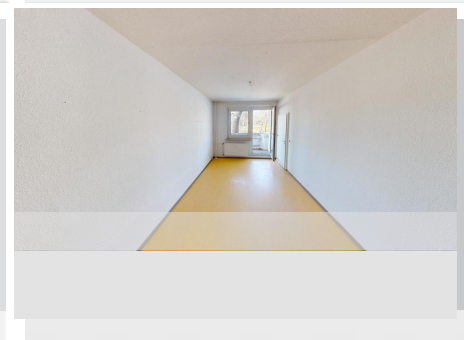
Innenansicht



Innenansicht



Innenansicht



IHR ANSPRECHPARTNER

wohnen in chemnitz gmbh

WOHNCENTER STEINHAUS

Clausstr. 10/12 | 09126 Chemnitz
 Mo – Fr: 10 – 18 Uhr

WOHNSHOP INNENSTADT

Jakobikirchplatz 2 | 09111 Chemnitz
 Di & Do: 10 – 12 Uhr & 14 – 18 Uhr

WWW.GGG.DE
 wohnung@ggg.de
 0371 533-1111