

# Grundrisse & Highlights.



3

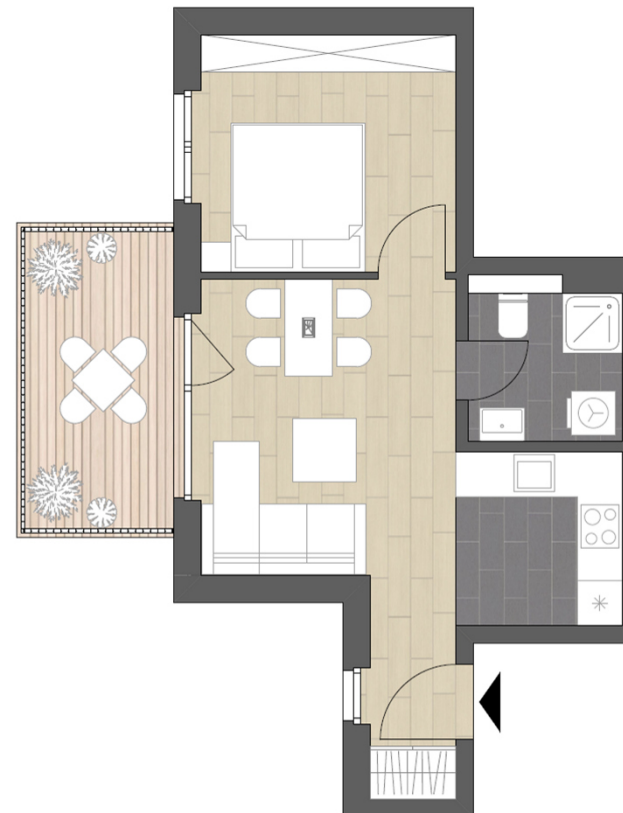
## 2-Zimmer-Etagenwohnung

Wohnen/Essen/Kochen	ca. 22,80 m <sup>2</sup>
Schlafzimmer	ca. 11,10 m <sup>2</sup>
Badezimmer	ca. 04,40 m <sup>2</sup>
Balkon (zu 50 %)	ca. 04,00 m <sup>2</sup>
<b>Gesamtfläche</b>	<b>ca. 42,30 m<sup>2</sup></b>

### Highlights:

2 Zimmer / 1. Obergeschoss / Aufzug /  
XL-Balkon / Ideal für junge Paare,  
Senioren & Kapitalanleger

### Eigene Notizen:



# Grundrisse & Highlights.

Erläuterung der Detailansichten.

**Wohnungsart**

Ein kurzer Blick und Sie sehen, um welche Wohnungsart es sich handelt.

**Wohnungsnummer**

Merken Sie sich die Nummer Ihrer Wunschwohnung – für ein schnelles Wiederfinden in anderen Dokumenten wie der Teilungserklärung, den Grundrissplänen, der Preisliste usw.

**Wohnungsposition**

Wo im Gebäude befindet sich die Wohnung? Hier finden Sie die Position dargestellt in der Außenansicht sowie in der Vogelperspektive.

**Wohnungshighlights**

Was hat die Wohnung zu bieten? Hier sehen Sie alle Highlights auf einen Blick.

**Farborientierung**

**Grün = Gartenwohnung**  
**Beige = Etagenwohnung**  
**Anthrazit = Penthouse**

So sehen Sie auf den ersten Blick, um welchen Wohnungstyp es sich handelt.

- 9

## Grundrisse & Highlights.

*Family Palais*  
BAD KREUZNACH  
www.family-palais.de

Haus A Haus B Haus C

**Highlights:**  
3 Zimmer / 1. Obergeschoss / Aufzug / XL-Balkon / Gäste-WC / Abstellraum / Küche offen oder geschlossen / Ideal für junge Familien & Senioren

Eigene Notizen:

**Grundrissplan**

Sie haben bestimmte Wünsche? Sprechen Sie uns an!

**4** 3-Zimmer-Etagenwohnung

Flur I	ca. 05,50 m <sup>2</sup>
Flur II	ca. 04,80 m <sup>2</sup>
Garderobe	ca. 03,70 m <sup>2</sup>
Wohnen/Essen	ca. 26,40 m <sup>2</sup>
Küche	ca. 07,20 m <sup>2</sup>
Schlafzimmer	ca. 12,50 m <sup>2</sup>
Kind/Arbeiten/Gäste	ca. 11,00 m <sup>2</sup>
Badezimmer	ca. 04,40 m <sup>2</sup>
Gäste-WC	ca. 02,60 m <sup>2</sup>
Abstellraum	ca. 02,50 m <sup>2</sup>
Balkon (zu 50 %)	ca. 05,75 m <sup>2</sup>
<b>Gesamtfläche</b>	<b>ca. 86,15 m<sup>2</sup></b>

**Wohnflächen**

Hier sehen Sie genau, welche Fläche die einzelnen Räume aufweisen. Die einzelnen Raummaße können Sie den Grundrissplänen, die wir Ihnen ebenfalls zur Verfügung stellen, entnehmen.

**Himmelsrichtung**

In welche Himmelsrichtung ist mein zukünftiges Schlafzimmer ausgerichtet? In welche die Terrasse oder der Balkon?