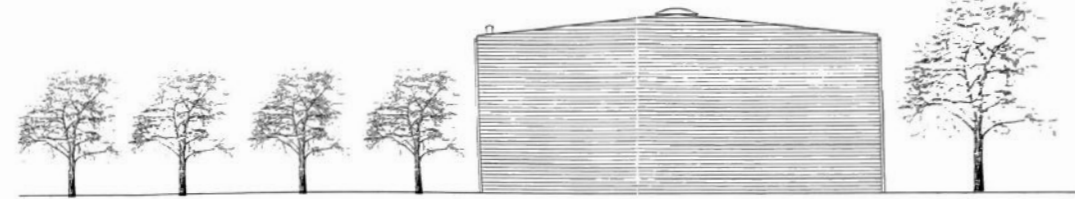
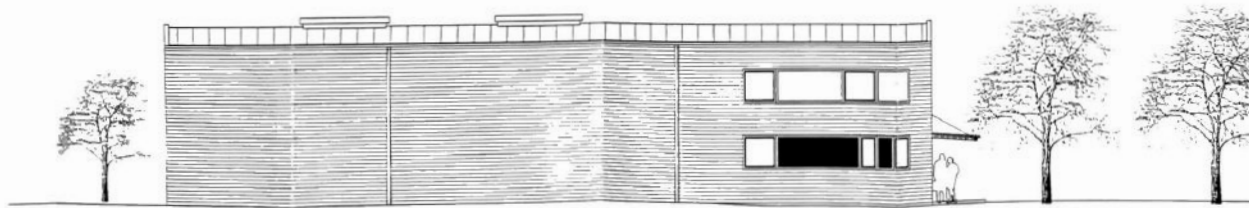


Ansicht von Osten



Ansicht von Norden



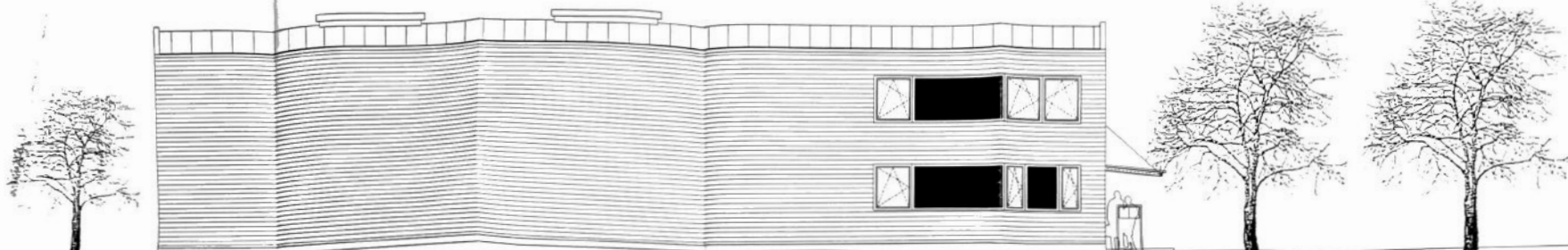
Ansicht von Westen



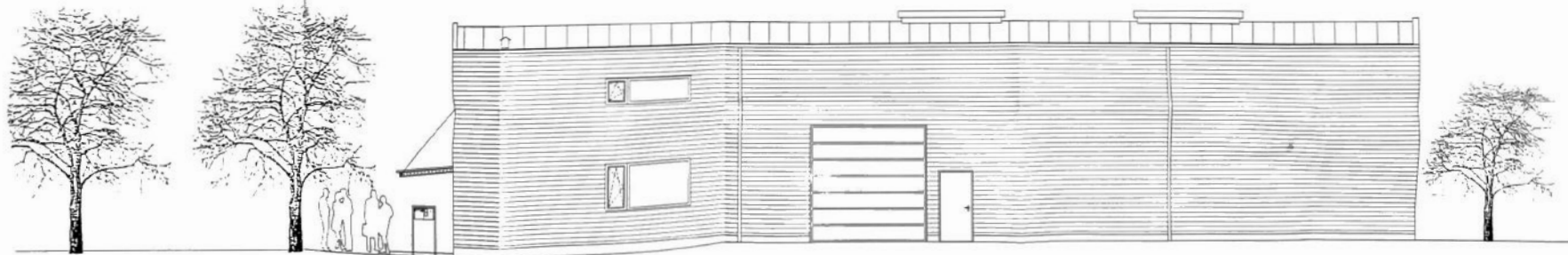
Ansicht von Süden

BAUHER	
MATHIAS UND STEFFI JUN	
MARTIN-LUTHER-STRASSE 34 / 94347 M	
ARCHITECT	
EIS. ARCHITEKTEN GMBH	
WÜNDERSBURG 2 / 94050 BAMBERG	
TEL. 0931/91545-0 / FAX 0931/91545	
E-MAIL: EIS-ARCHITECTEN@T-ONLINE	
NACHBARN	
FL.-NR. 488	GEGRÜNDET 1988
FL.-NR. 499/4	GEGRÜNDET 1988
FL.-NR. 510	GEGRÜNDET 1988
PROJEKT	
NEUBAU EINES FOTOSTUDI	
AN DER MERGENTHALER STRASSE	
94347 MICHELAU	
FL.-NR. TELBEREICH VON 488	
ZEICHNUNG	
ANSICHTEN	
MASSSTAB 1:100	DIGESCHNITT
EDW-NR. FILESP77_ARCHT_ANSICHTEN	
DATEI-NR. 08	ANSICHTEN
STAMP/DATEI-NR.	
BAMBERG, DEN 08.09.1999	





Ansicht von Westen



Ansicht von Osten

LEGENDE

1 = Boden	10 = Isolierung	20 = Mauerwerk	30 = Putz
2 = Mauerwerk	11 = Dämmung	12 = Lattung	31 = Anstrich
3 = Putz	12 = Lattung	13 = Zement	32 = Anstrich
4 = Putz	13 = Zement	14 = Putz	33 = Anstrich
5 = Putz	14 = Putz	15 = Zement	34 = Anstrich
6 = Putz	15 = Zement	16 = Putz	35 = Anstrich
7 = Putz	16 = Putz	17 = Zement	36 = Anstrich
8 = Putz	17 = Zement	18 = Putz	37 = Anstrich
9 = Putz	18 = Putz	19 = Zement	38 = Anstrich
10 = Putz	19 = Zement	20 = Putz	39 = Anstrich
11 = Putz	20 = Putz	21 = Zement	40 = Anstrich
12 = Putz	21 = Zement	22 = Putz	41 = Anstrich
13 = Putz	22 = Putz	23 = Zement	42 = Anstrich
14 = Putz	23 = Zement	24 = Putz	43 = Anstrich
15 = Putz	24 = Putz	25 = Zement	44 = Anstrich
16 = Putz	25 = Zement	26 = Putz	45 = Anstrich
17 = Putz	26 = Putz	27 = Zement	46 = Anstrich
18 = Putz	27 = Zement	28 = Putz	47 = Anstrich
19 = Putz	28 = Putz	29 = Zement	48 = Anstrich
20 = Putz	29 = Zement	30 = Putz	49 = Anstrich
21 = Putz	30 = Putz	31 = Zement	50 = Anstrich
22 = Putz	31 = Zement	32 = Putz	51 = Anstrich
23 = Putz	32 = Putz	33 = Zement	52 = Anstrich
24 = Putz	33 = Zement	34 = Putz	53 = Anstrich
25 = Putz	34 = Putz	35 = Zement	54 = Anstrich
26 = Putz	35 = Zement	36 = Putz	55 = Anstrich
27 = Putz	36 = Putz	37 = Zement	56 = Anstrich
28 = Putz	37 = Zement	38 = Putz	57 = Anstrich
29 = Putz	38 = Putz	39 = Zement	58 = Anstrich
30 = Putz	39 = Zement	40 = Putz	59 = Anstrich
31 = Putz	40 = Putz	41 = Zement	60 = Anstrich
32 = Putz	41 = Zement	42 = Putz	61 = Anstrich
33 = Putz	42 = Putz	43 = Zement	62 = Anstrich
34 = Putz	43 = Zement	44 = Putz	63 = Anstrich
35 = Putz	44 = Putz	45 = Zement	64 = Anstrich
36 = Putz	45 = Zement	46 = Putz	65 = Anstrich
37 = Putz	46 = Putz	47 = Zement	66 = Anstrich
38 = Putz	47 = Zement	48 = Putz	67 = Anstrich
39 = Putz	48 = Putz	49 = Zement	68 = Anstrich
40 = Putz	49 = Zement	50 = Putz	69 = Anstrich
41 = Putz	50 = Putz	51 = Zement	70 = Anstrich
42 = Putz	51 = Zement	52 = Putz	71 = Anstrich
43 = Putz	52 = Putz	53 = Zement	72 = Anstrich
44 = Putz	53 = Zement	54 = Putz	73 = Anstrich
45 = Putz	54 = Putz	55 = Zement	74 = Anstrich
46 = Putz	55 = Zement	56 = Putz	75 = Anstrich
47 = Putz	56 = Putz	57 = Zement	76 = Anstrich
48 = Putz	57 = Zement	58 = Putz	77 = Anstrich
49 = Putz	58 = Putz	59 = Zement	78 = Anstrich
50 = Putz	59 = Zement	60 = Putz	79 = Anstrich
51 = Putz	60 = Putz	61 = Zement	80 = Anstrich
52 = Putz	61 = Zement	62 = Putz	81 = Anstrich
53 = Putz	62 = Putz	63 = Zement	82 = Anstrich
54 = Putz	63 = Zement	64 = Putz	83 = Anstrich
55 = Putz	64 = Putz	65 = Zement	84 = Anstrich
56 = Putz	65 = Zement	66 = Putz	85 = Anstrich
57 = Putz	66 = Putz	67 = Zement	86 = Anstrich
58 = Putz	67 = Zement	68 = Putz	87 = Anstrich
59 = Putz	68 = Putz	69 = Zement	88 = Anstrich
60 = Putz	69 = Zement	70 = Putz	89 = Anstrich
61 = Putz	70 = Putz	71 = Zement	90 = Anstrich
62 = Putz	71 = Zement	72 = Putz	91 = Anstrich
63 = Putz	72 = Putz	73 = Zement	92 = Anstrich
64 = Putz	73 = Zement	74 = Putz	93 = Anstrich
65 = Putz	74 = Putz	75 = Zement	94 = Anstrich
66 = Putz	75 = Zement	76 = Putz	95 = Anstrich
67 = Putz	76 = Putz	77 = Zement	96 = Anstrich
68 = Putz	77 = Zement	78 = Putz	97 = Anstrich
69 = Putz	78 = Putz	79 = Zement	98 = Anstrich
70 = Putz	79 = Zement	80 = Putz	99 = Anstrich
71 = Putz	80 = Putz	81 = Zement	100 = Anstrich

ÄNDERUNGEN

1. Änderung	2. Änderung
3. Änderung	4. Änderung
5. Änderung	6. Änderung
7. Änderung	8. Änderung
9. Änderung	10. Änderung
11. Änderung	12. Änderung
13. Änderung	14. Änderung
15. Änderung	16. Änderung
17. Änderung	18. Änderung
19. Änderung	20. Änderung
21. Änderung	22. Änderung
23. Änderung	24. Änderung
25. Änderung	26. Änderung
27. Änderung	28. Änderung
29. Änderung	30. Änderung
31. Änderung	32. Änderung
33. Änderung	34. Änderung
35. Änderung	36. Änderung
37. Änderung	38. Änderung
39. Änderung	40. Änderung
41. Änderung	42. Änderung
43. Änderung	44. Änderung
45. Änderung	46. Änderung
47. Änderung	48. Änderung
49. Änderung	50. Änderung
51. Änderung	52. Änderung
53. Änderung	54. Änderung
55. Änderung	56. Änderung
57. Änderung	58. Änderung
59. Änderung	60. Änderung
61. Änderung	62. Änderung
63. Änderung	64. Änderung
65. Änderung	66. Änderung
67. Änderung	68. Änderung
69. Änderung	70. Änderung
71. Änderung	72. Änderung
73. Änderung	74. Änderung
75. Änderung	76. Änderung
77. Änderung	78. Änderung
79. Änderung	80. Änderung
81. Änderung	82. Änderung
83. Änderung	84. Änderung
85. Änderung	86. Änderung
87. Änderung	88. Änderung
89. Änderung	90. Änderung
91. Änderung	92. Änderung
93. Änderung	94. Änderung
95. Änderung	96. Änderung
97. Änderung	98. Änderung
99. Änderung	100. Änderung

MAßSTAB

Maßstab: 1:100

Muffins und Steffl Jung

Architekturbüro

ES ARCHITECTEN

WIRTSCHAFTS- UND VERKEHRSWISSENSCHAFTEN

Neubau eines Fotostudios

ES ARCHITECTEN

WIRTSCHAFTS- UND VERKEHRSWISSENSCHAFTEN

Neubau eines Fotostudios

Ansicht von Westen
Ansicht von Osten

ES ARCHITECTEN

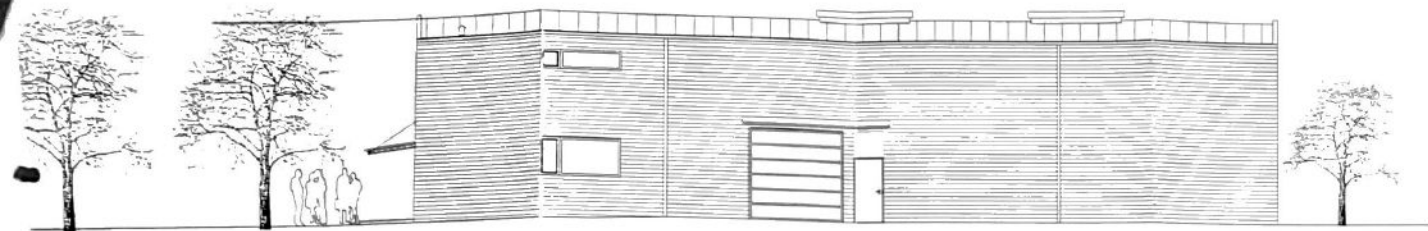
WIRTSCHAFTS- UND VERKEHRSWISSENSCHAFTEN

Neubau eines Fotostudios

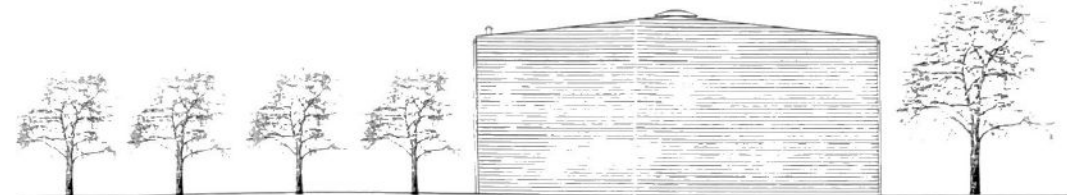
ES ARCHITECTEN

WIRTSCHAFTS- UND VERKEHRSWISSENSCHAFTEN

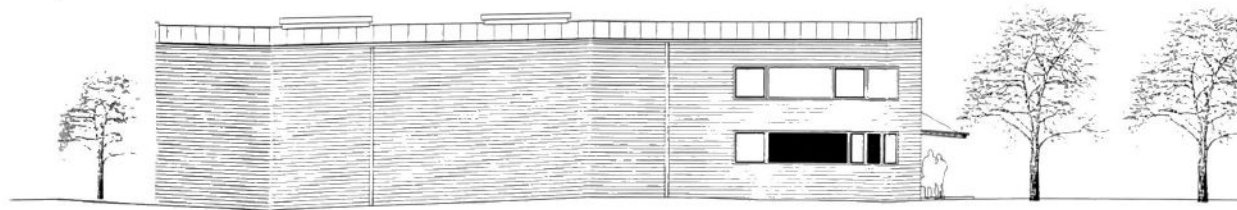
Neubau eines Fotostudios



Ansicht von Osten



Ansicht von Norden

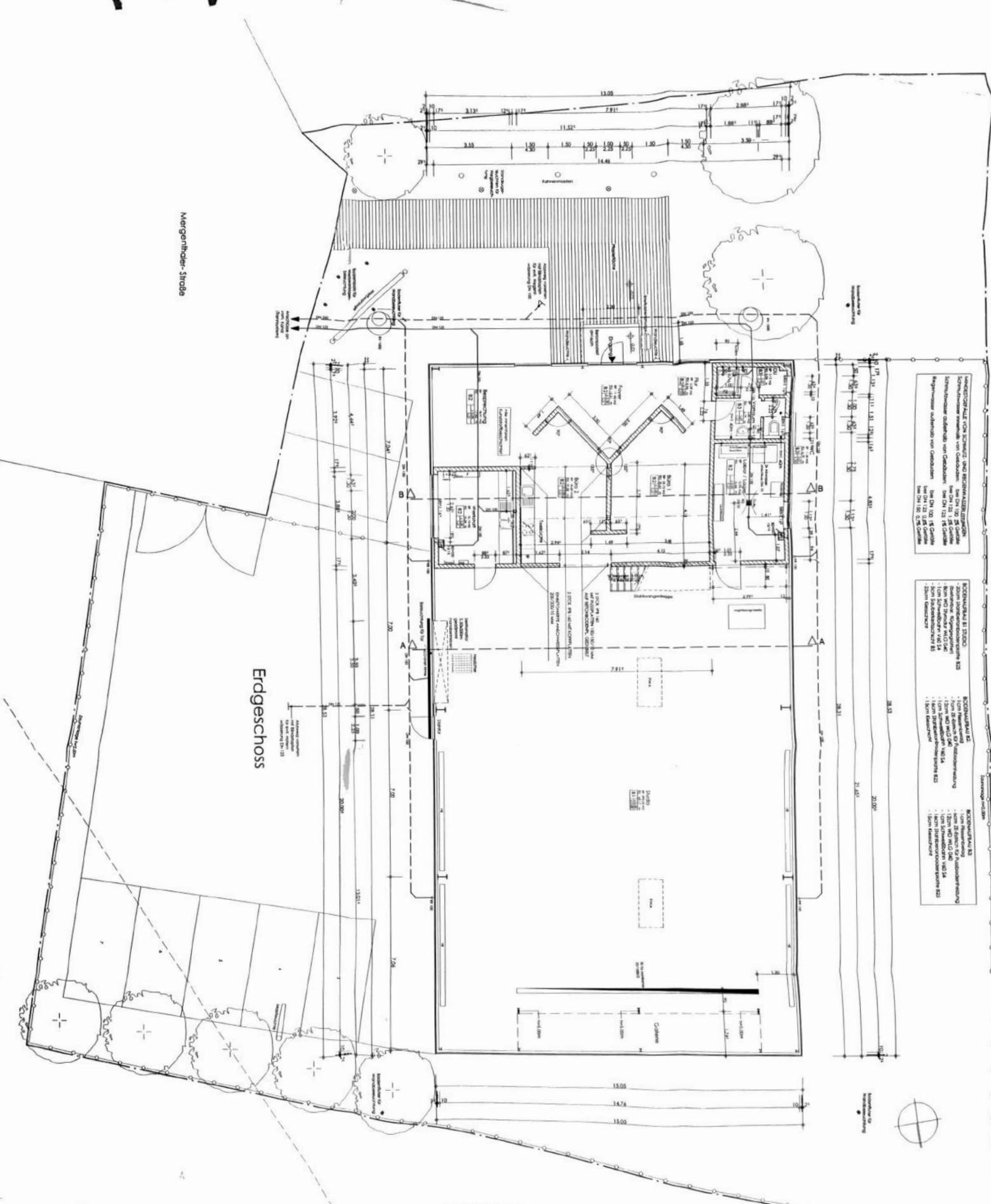


Ansicht von Westen



Ansicht von Süden

SALONIK	
MATTHIAS UND STEFFI JUNG	
MARTIN-LUTHER-STRASSE 34 / 96247 MICHELAU	
ARCHITEKT	
ES, ARCHITECTEN GMBH	
WUNDERBURG 2 / 96030 BAMBERG	
TEL. 0951/91545-0 / FAX 0951/91545-20	
E-MAIL ES-ARCHITECTEN@T-ONLINE.DE	
NACHBARI	
FL.-NR. 488	UNTERSCHRIFT DES BESITZERS
FL.-NR. 497/4	UNTERSCHRIFT DES BESITZERS
FL.-NR. 510	UNTERSCHRIFT DES BESITZERS
PROJEKT	
NEUBAU EINES FOTOSTUDIOS	
AN DER MERGENTHALER STRASSE	
96247 MICHELAU	
FL.-NR. TELBERGEBICH VON 488	
ZEICHNUNG	
ANSICHTEN	
MASSSTAB 1:100	GESICHTSZEICHNUNG
EDV-NR.	



ANFORDERUNG VON SCHWELZ UND BECKMANN/BERGMEIER
 Schichtenfolge gemäß von Oberboden mit DN 102 20 Gestein
 Schichtenfolge oberhalb von Oberboden mit DN 102 15 Gestein
 Regenwasser ableiten von Oberboden mit DN 102 20 Gestein
 mit DN 102 20 Gestein

KONSTRUKTION B1 STUCCO
 Zonen entsprechend B2
 Zonen mit spezieller Ausführung
 Zonen mit spezieller Ausführung
 Zonen mit spezieller Ausführung
 Zonen mit spezieller Ausführung
 Zonen mit spezieller Ausführung

KONSTRUKTION B2
 Zonen entsprechend B1
 Zonen mit spezieller Ausführung
 Zonen mit spezieller Ausführung
 Zonen mit spezieller Ausführung
 Zonen mit spezieller Ausführung
 Zonen mit spezieller Ausführung

Erdgeschoss

Morgenfelder-Strasse



LEGENDE

1	Wand	10	Wand
2	Wand	11	Wand
3	Wand	12	Wand
4	Wand	13	Wand
5	Wand	14	Wand
6	Wand	15	Wand
7	Wand	16	Wand
8	Wand	17	Wand
9	Wand	18	Wand
10	Wand	19	Wand
20	Wand	21	Wand
22	Wand	23	Wand
24	Wand	25	Wand
26	Wand	27	Wand
28	Wand	29	Wand
30	Wand	31	Wand
32	Wand	33	Wand
34	Wand	35	Wand
36	Wand	37	Wand
38	Wand	39	Wand
40	Wand	41	Wand
42	Wand	43	Wand
44	Wand	45	Wand
46	Wand	47	Wand
48	Wand	49	Wand
50	Wand	51	Wand
52	Wand	53	Wand
54	Wand	55	Wand
56	Wand	57	Wand
58	Wand	59	Wand
60	Wand	61	Wand
62	Wand	63	Wand
64	Wand	65	Wand
66	Wand	67	Wand
68	Wand	69	Wand
70	Wand	71	Wand
72	Wand	73	Wand
74	Wand	75	Wand
76	Wand	77	Wand
78	Wand	79	Wand
80	Wand	81	Wand
82	Wand	83	Wand
84	Wand	85	Wand
86	Wand	87	Wand
88	Wand	89	Wand
90	Wand	91	Wand
92	Wand	93	Wand
94	Wand	95	Wand
96	Wand	97	Wand
98	Wand	99	Wand
100	Wand	101	Wand

ANFORDERUNGEN

1. ANFORDERUNGEN

2. ANFORDERUNGEN

3. ANFORDERUNGEN

4. ANFORDERUNGEN

5. ANFORDERUNGEN

6. ANFORDERUNGEN

7. ANFORDERUNGEN

8. ANFORDERUNGEN

9. ANFORDERUNGEN

10. ANFORDERUNGEN

11. ANFORDERUNGEN

12. ANFORDERUNGEN

13. ANFORDERUNGEN

14. ANFORDERUNGEN

15. ANFORDERUNGEN

16. ANFORDERUNGEN

17. ANFORDERUNGEN

18. ANFORDERUNGEN

19. ANFORDERUNGEN

20. ANFORDERUNGEN

21. ANFORDERUNGEN

22. ANFORDERUNGEN

23. ANFORDERUNGEN

24. ANFORDERUNGEN

25. ANFORDERUNGEN

26. ANFORDERUNGEN

27. ANFORDERUNGEN

28. ANFORDERUNGEN

29. ANFORDERUNGEN

30. ANFORDERUNGEN

31. ANFORDERUNGEN

32. ANFORDERUNGEN

33. ANFORDERUNGEN

34. ANFORDERUNGEN

35. ANFORDERUNGEN

36. ANFORDERUNGEN

37. ANFORDERUNGEN

38. ANFORDERUNGEN

39. ANFORDERUNGEN

40. ANFORDERUNGEN

41. ANFORDERUNGEN

42. ANFORDERUNGEN

43. ANFORDERUNGEN

44. ANFORDERUNGEN

45. ANFORDERUNGEN

46. ANFORDERUNGEN

47. ANFORDERUNGEN

48. ANFORDERUNGEN

49. ANFORDERUNGEN

50. ANFORDERUNGEN

51. ANFORDERUNGEN

52. ANFORDERUNGEN

53. ANFORDERUNGEN

54. ANFORDERUNGEN

55. ANFORDERUNGEN

56. ANFORDERUNGEN

57. ANFORDERUNGEN

58. ANFORDERUNGEN

59. ANFORDERUNGEN

60. ANFORDERUNGEN

61. ANFORDERUNGEN

62. ANFORDERUNGEN

63. ANFORDERUNGEN

64. ANFORDERUNGEN

65. ANFORDERUNGEN

66. ANFORDERUNGEN

67. ANFORDERUNGEN

68. ANFORDERUNGEN

69. ANFORDERUNGEN

70. ANFORDERUNGEN

71. ANFORDERUNGEN

72. ANFORDERUNGEN

73. ANFORDERUNGEN

74. ANFORDERUNGEN

75. ANFORDERUNGEN

76. ANFORDERUNGEN

77. ANFORDERUNGEN

78. ANFORDERUNGEN

79. ANFORDERUNGEN

80. ANFORDERUNGEN

81. ANFORDERUNGEN

82. ANFORDERUNGEN

83. ANFORDERUNGEN

84. ANFORDERUNGEN

85. ANFORDERUNGEN

86. ANFORDERUNGEN

87. ANFORDERUNGEN

88. ANFORDERUNGEN

89. ANFORDERUNGEN

90. ANFORDERUNGEN

91. ANFORDERUNGEN

92. ANFORDERUNGEN

93. ANFORDERUNGEN

94. ANFORDERUNGEN

95. ANFORDERUNGEN

96. ANFORDERUNGEN

97. ANFORDERUNGEN

98. ANFORDERUNGEN

99. ANFORDERUNGEN

100. ANFORDERUNGEN



296/2

486

487

488

489

489/2

490



487/4

487/5

489/3

489/4

499/4

488/1

497

510

Mergenthalerstraße

496/1

511/2

11

511

9

der Finanzen und für Heimat