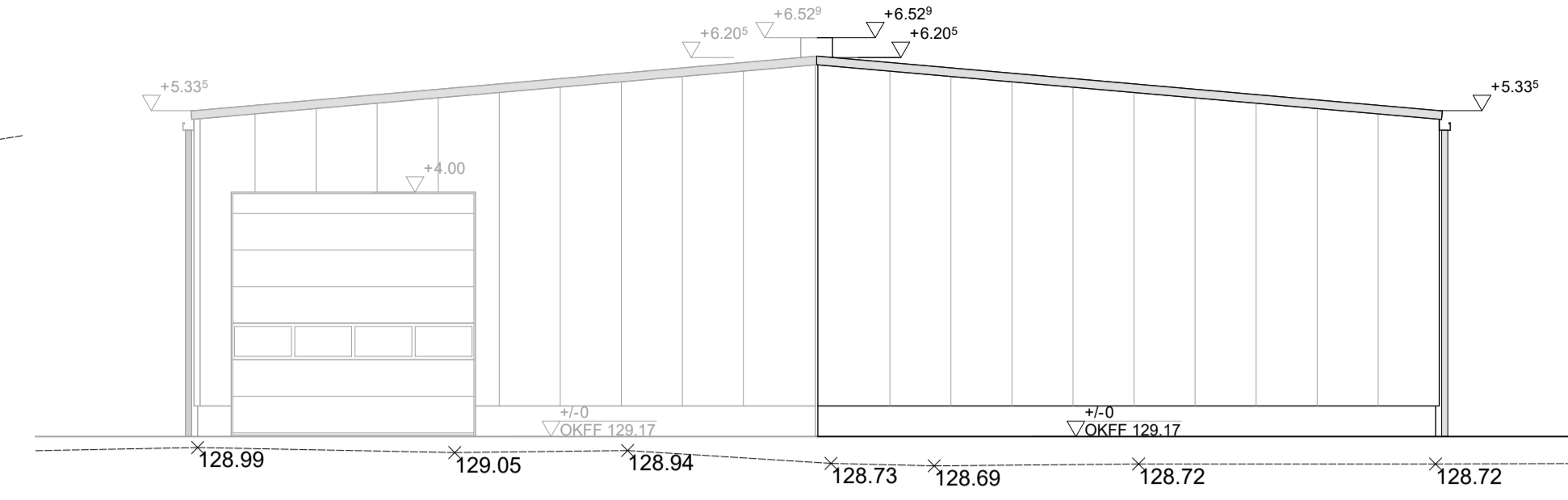
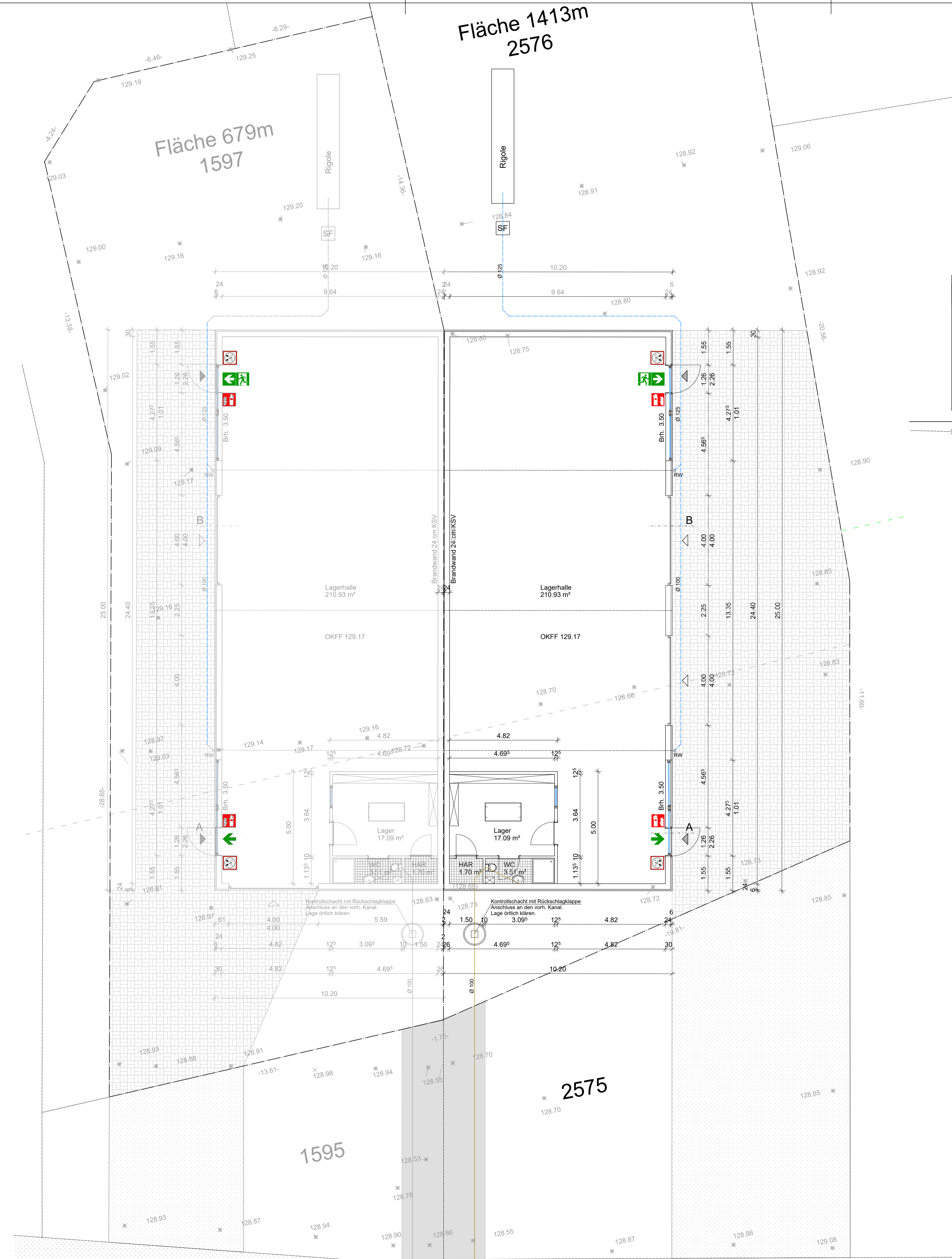
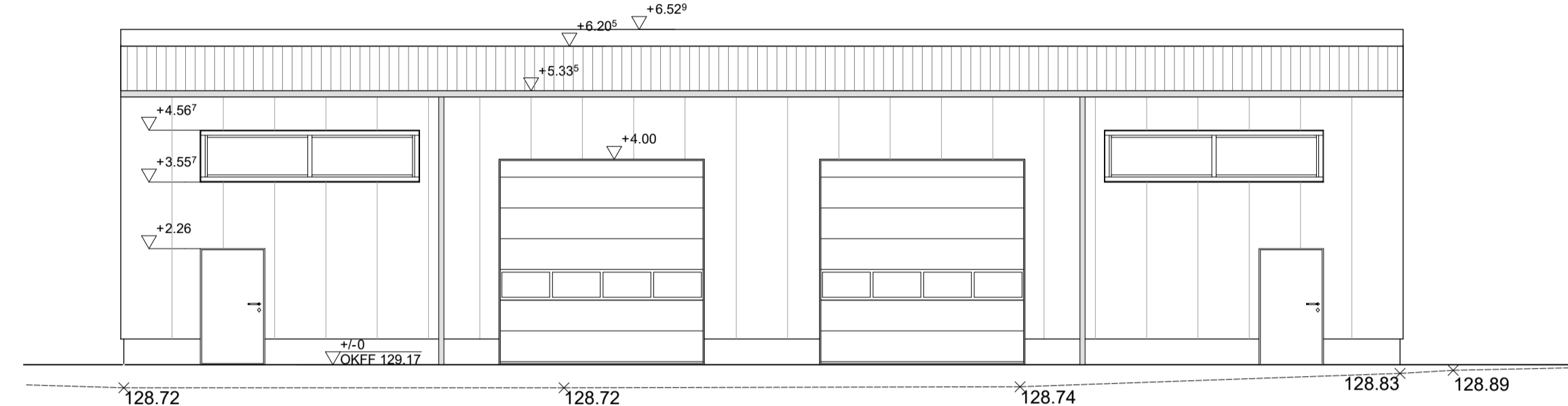


Fläche 1413m
2576

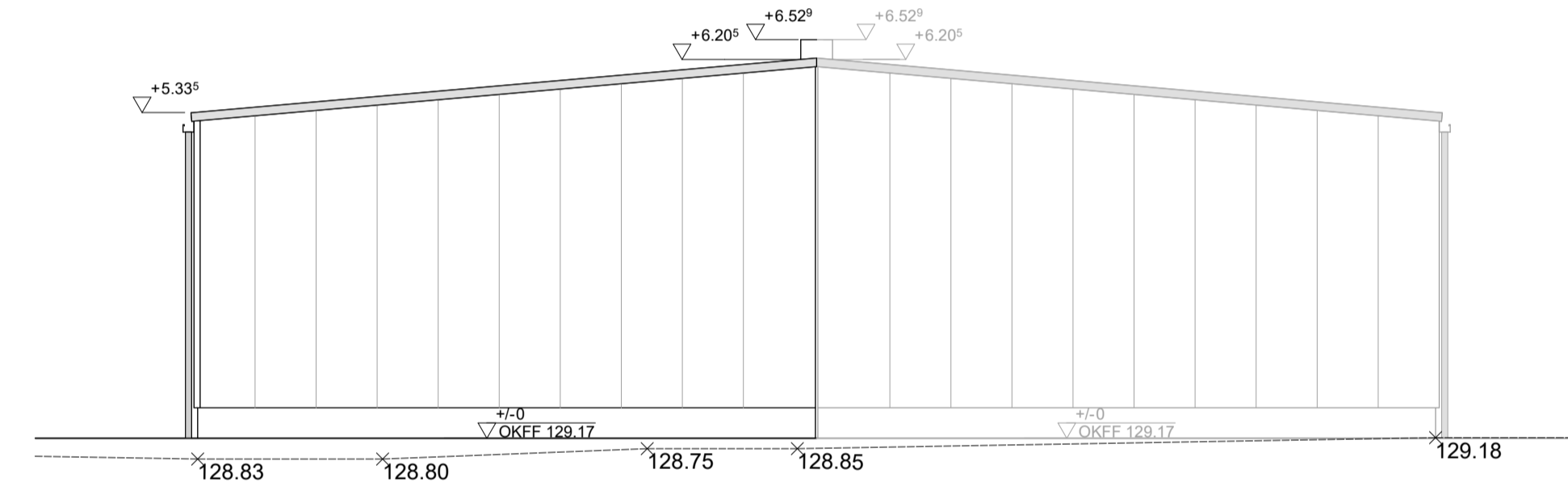
Fläche 679m
1597



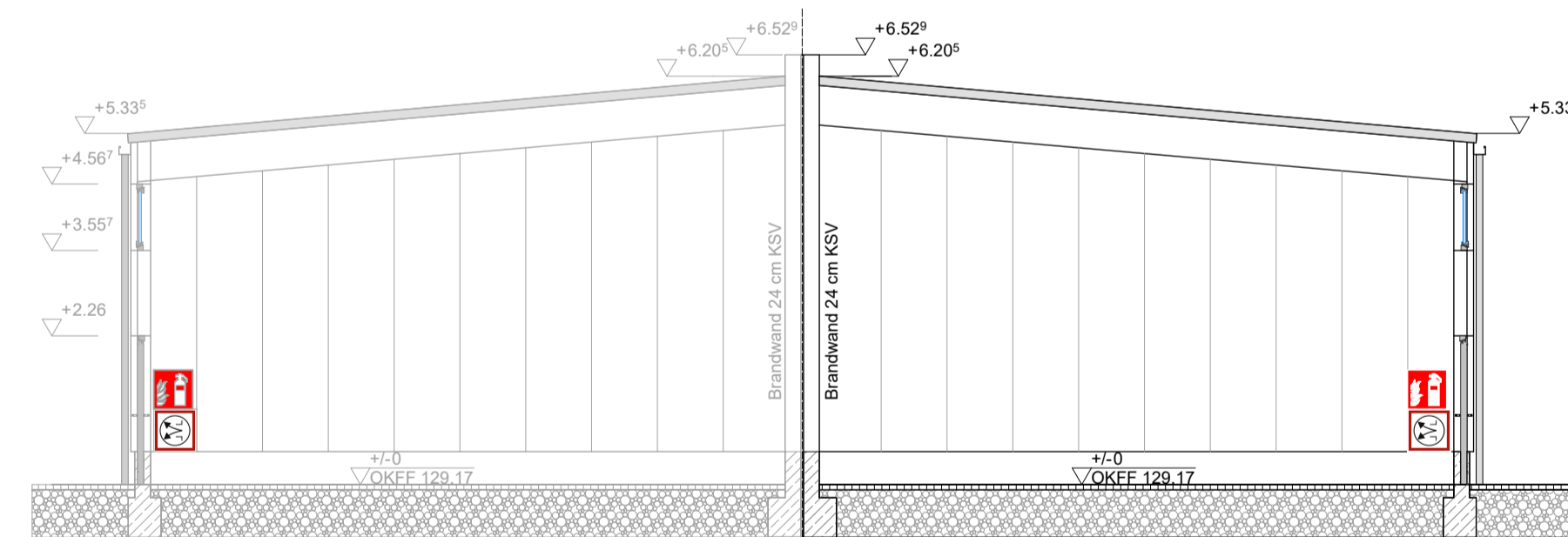
Vorderansicht (Nord)



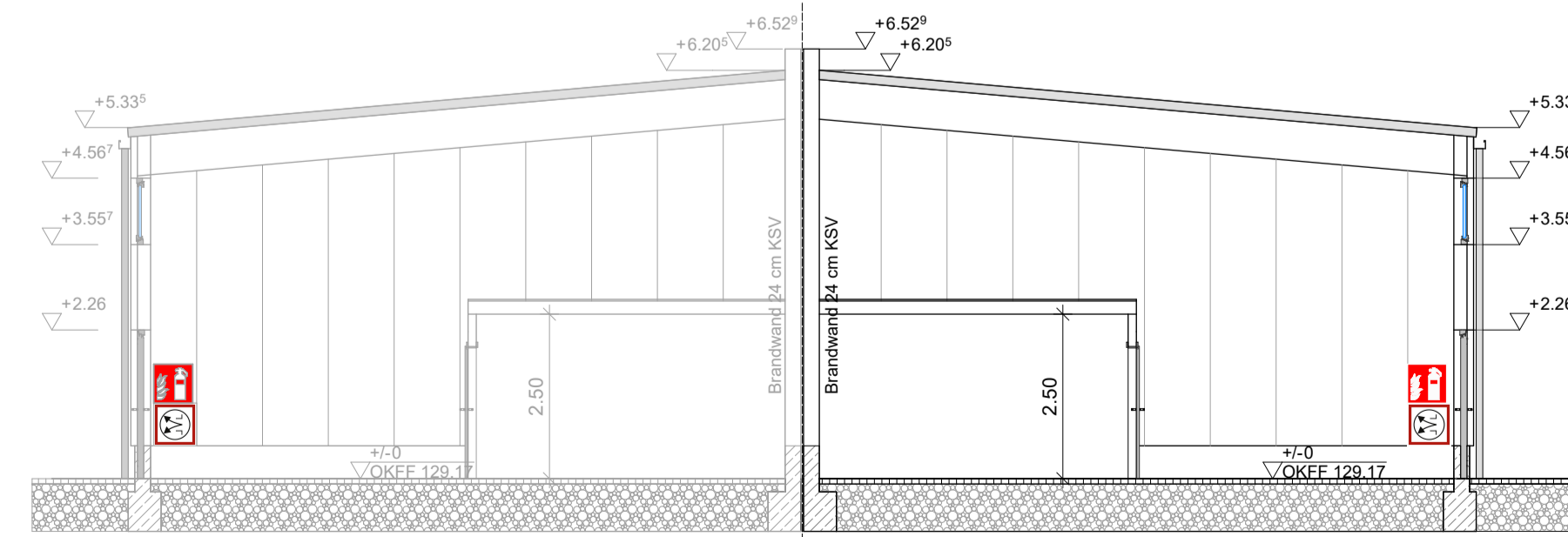
Seitenansicht (West)



Rückansicht (Süd)



Schnitt B - B



Schnitt A - A

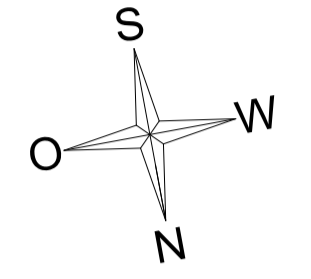
Gemeinde: Übach-Palenberg
Gemarkung: Übach-Palenberg
Flurstück: 4
Größe: 2576
1.413 m²

Die ENEV 2014 mit Ihren Anforderungen an 2016 ist zu beachten!

Die Flächen wurden grafisch durch CAD ermittelt.

Die Entwässerung wird an den vorh. Kanal bzw. an die Rigole angeschlossen.

Entwässerung:
Schmutzwasser
Regenwasser



- Feuerlöscher nach DIN EN 3 DIN 14406
- Notausgang
- Erster Rettungsweg
- manuelle Öffnung zur Entrauchung

Ich erkläre mich mit der geplanten Grenzbebauung einverstanden.
Herzogenrath, den