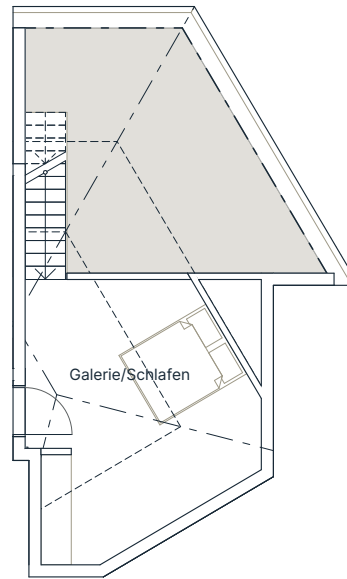
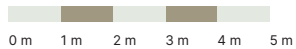


2. OG

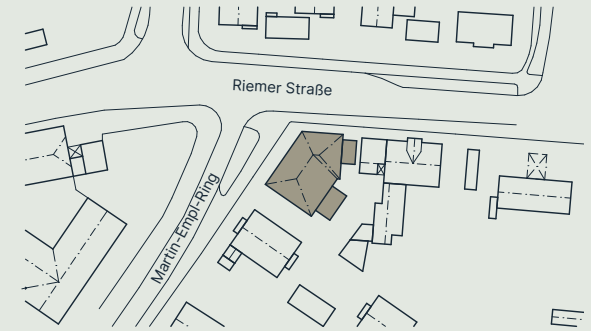


DG

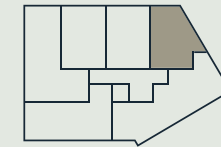


Maßstab ca. 1:150 – zur exakten Maßentnahme nicht geeignet.

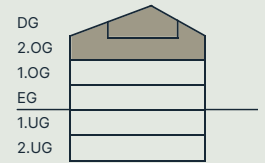
Lageplan



Lage Wohnung im Objekt



Etage



## Riemer Straße 354 | 2. Obergeschoss / Dachgeschoss

### Wohnung 18 2 Zimmer

Raum	Nutzfläche	Wohnfläche
Diele	3,30 m <sup>2</sup>	3,30 m <sup>2</sup>
Bad	4,32 m <sup>2</sup>	4,32 m <sup>2</sup>
Wohnen/Essen	19,94 m <sup>2</sup>	19,94 m <sup>2</sup>
Galerie/Schlafen	21,05 m <sup>2</sup>	14,93 m <sup>2</sup>
Keller	7,40 m <sup>2</sup>	
<b>Gesamt</b>	<b>56,02 m<sup>2</sup></b>	<b>42,50 m<sup>2</sup></b>

Angabenvorbehalt:  
Die dargestellten Grundrisse sind unverbindliche Planungsdarstellungen. Maßabweichungen sowie Änderungen in der Ausführung bleiben vorbehalten. Abbildungen und Möblierungen, insbesondere Küchen, sind beispielhaft, können Sonderwünsche oder Mehrausstattungen zeigen und sind nicht Vertragsbestandteil. Verbindlich sind ausschließlich die Inhalte des notariellen Kaufvertrags, der Baubeschreibung sowie der beurkundeten Pläne und Verkaufsunterlagen.

