

# Einfamilienhaus in Blitzenreute



**Großzügiges, sehr gepflegtes  
Einfamilienhaus mit großem  
Grundstück und schön angelegtem  
Garten in ruhiger, sonniger Lage**

- Freistehendes Einfamilienhaus
- 204 m<sup>2</sup> Wohnfläche
- 643m<sup>2</sup> Grundstück
- 3-geschossig
- Baujahr 2010
- Neuwertiger Zustand
- Bezugstermin: 01.09.2024
- Miete: 1960 €/Monat zzgl. Nebenkosten

**KONTAKT: 0163-7439842**

**ANSCHRIFT: Leimäcker 26, 88273 Fronreute**

Besichtigung nach telefonischer Anmeldung

# Die wichtigsten Eckdaten:

- Offener Wohn-/Koch-/Essbereich
- 4 Schlafzimmer (1x mit Ankleide)
- Hochwertige Einbauküche
- Schön angelegter Garten mit vielen Sitzgelegenheiten
- Hochwertige Fußböden (Parkett und Fliesen)
- Große Geräte und Fahrradschuppen
- Carport für 2 Autos
- Viel Stauraummöglichkeiten
- Großer Hauswirtschaftsraum
- Separater Technikraum



## Objektbeschreibung

Es handelt sich um ein sehr gepflegtes, freistehendes Einfamilienhaus mit Wohnzimmer, Esszimmer, Küche, einem Elternschlafzimmer mit Ankleide, zwei Kinderzimmern, einem großen Bad, Gäste-WC, Hauswirtschaftsraum, separatem Technikraum und einem großen Raum im 2. OG mit hohem Kniestock. Des Weiteren bietet das Haus viele Stauraummöglichkeiten.

Die Wohnfläche beträgt 204 m<sup>2</sup>. Das Haus wurde 2010 auf einem 643 m<sup>2</sup> großen Grundstück errichtet. Die Terrasse und der Garten sind zum Süd/Westen ausgerichtet. Ein großer Carport der Platz für 2 Autos bietet und ein großer Geräte- und Fahrradschuppen gehören ebenfalls zu diesem Objekt.

## Ausstattung

Das Haus ist sehr gepflegt und verfügt über eine hochwertige Einrichtung. Die Wohn- und Schlafräume sind mit Parkett ausgestattet. Das Elternschlafzimmer mit Teppichboden. Die Bäder bestehen aus hellgrauen Fliesen und hochwertigen weißen Sanitärobjekten. Die Innentüren und Zargen sind aus weißem Holz. Das Haus verfügt über eine Pelletheizung mit separatem Technikraum. Der ansprechend angelegte Garten bietet viele Sitzgelegenheiten lädt zur Erholung ein.

## Lage und Infrastruktur

- Einkaufsmöglichkeiten REWE Markt, Metzgerei, Biomarkt, Bäcker, Friseure, Poststelle, Bankfilialen
- Kinderhort, Kindergarten, Gundschole, Sportanlagen, Spielplätze alles in ca. 500m Entfernung
- Direkte Verbindung zum Naherholungsgebiet Blitzenreuter Seenplatte und weiteren Badeseen
- Stadtnähe zu Ravensburg ca. 10-15 Autominuten und guten Busverbindungen
- Gute Wohnlage
- Ruhiges Wohngebiet, kein Durchgangsverkehr
- viele Freizeitmöglichkeiten (Sport- und Musik- und Kulturvereine, etc.)





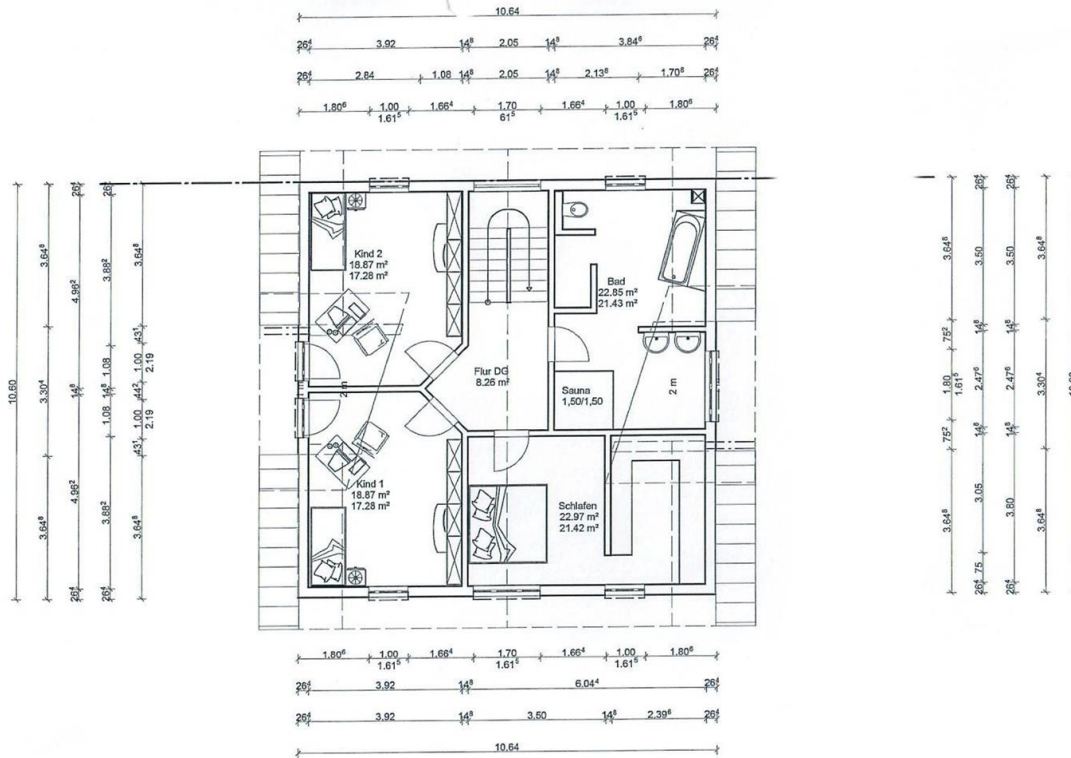








# Obergeschoss:

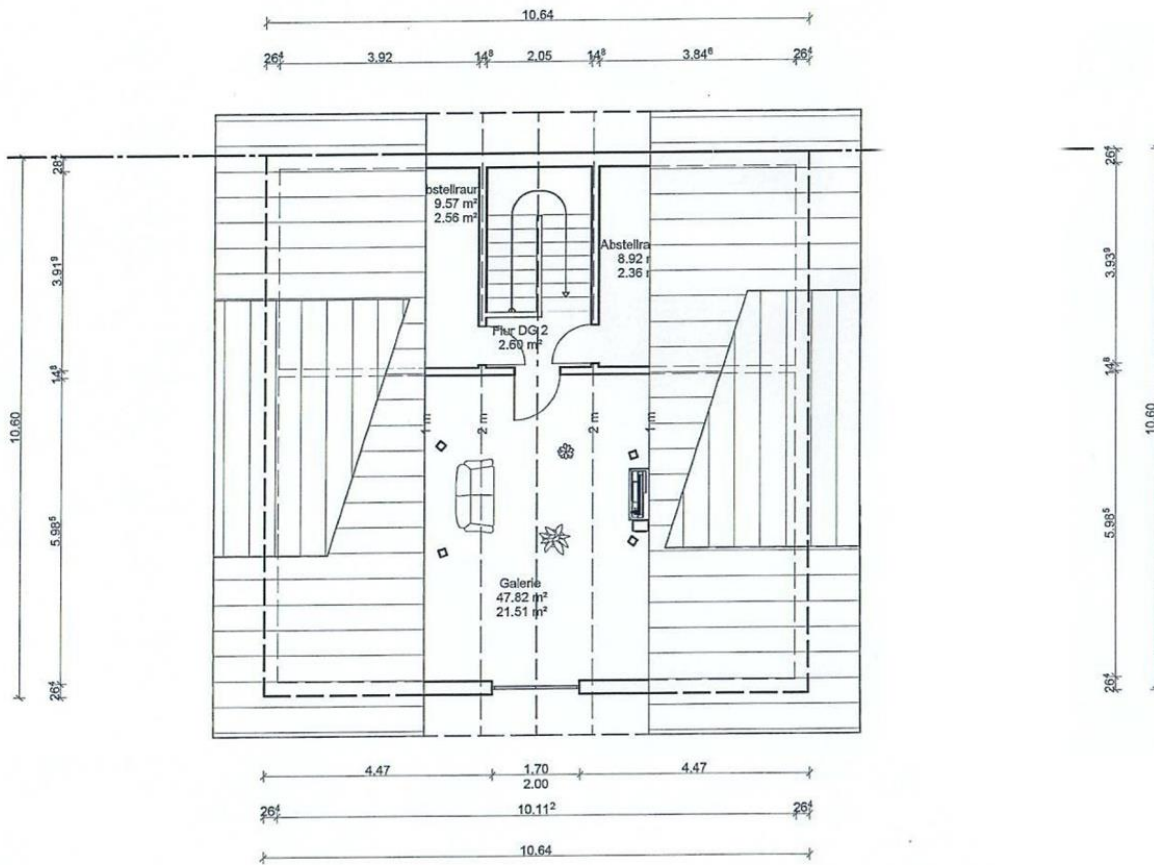








# Dachgeschoss:





## Nebengebäude / Lagerraum:



## Außenanlage:





