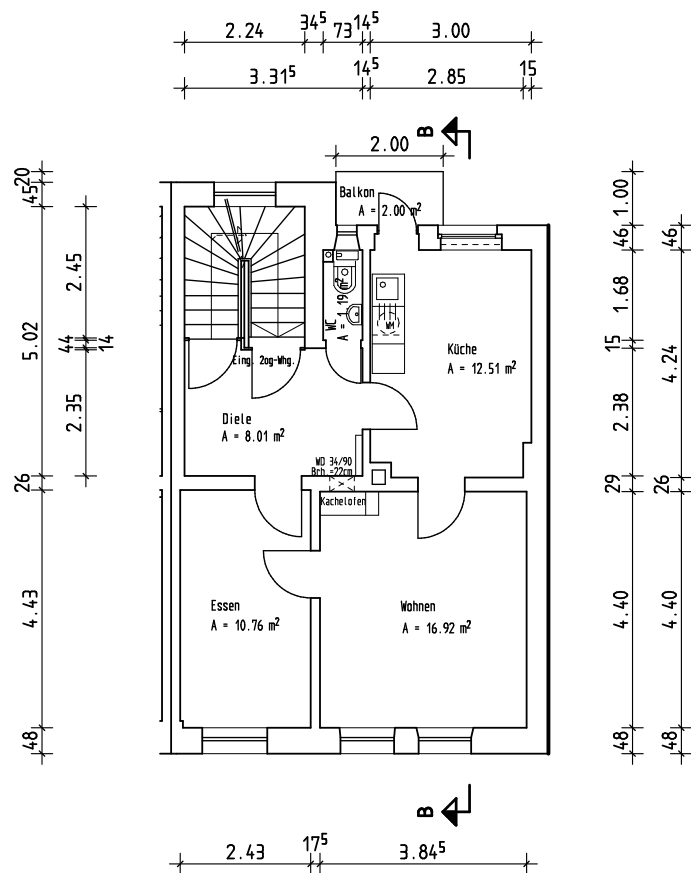


Grundriss 2.OG



Wohnfläche Wohnung 3 (2.OG)

Raumbez.	Fläche	Abzug	Wohnfläche
Wohnen	A = 16.92 m²		A = 16.92 m²
Küche	A = 12.51 m²		A = 12.51 m²
Diele	A = 8.01 m²		A = 8.01 m²
Essen	A = 10.76 m²		A = 10.76 m²
WC	A = 1.19 m²		A = 1.19 m²
Balkon	A = 2.00 m²	2.00 x 0.5 = 1.00	A = 1.00 m²
gesamt:			A = 50.39 m²

Grundriss 2.OG M 1:100

Anwesen:
Erlichstraße 61
96050 Bamberg