

Seltene Perle in Bestlage von Dingolfing: Grundstück mit 900.000€ KfW Zusage inkl. Vorbescheid für 6-Parteien Haus!



Grundstück mit 900.000€ KfW Zusage inkl. Vorbescheid für 6-Parteien Haus!

Zentrale aber dennoch ruhige Siedlungslage

Sanierungsbedürftiges EFH mit circa 200m² Wohnfläche

Traumhaft große Grundstücksfläche von 873m²

**Vorbescheid inkl. Planung für ein 6 Parteienhaus inkl. Gekennzeichneter
KfW Förderung zu 1% von 900.000,00€ und mehr**

Maklerprovision für Käufer beträgt 3,57%

Kaufpreis: 565.000,00€



Details



Die Ortschaft und Umgebung:

Mitten im Herzen von Dingolfing befindet sich dieses sanierungsbedürftige Einfamilienhaus. Die Stadt Dingolfing hat etwa 20.000 Einwohner und bietet zahlreiche Annehmlichkeiten. Hier finden Sie Einkaufsmöglichkeiten für den täglichen Bedarf, Schulen, Kindergärten, Restaurants, Banken und diverse Freizeitmöglichkeiten wie das Erlebnisbad Caprima, Spielplätze und verschiedene Sportvereine.

Dingolfing verfügt zudem über ein Krankenhaus, einen Bahnhof und weiterführende Schulen. Die BMW-Werke sind in nur 10 Autominuten erreichbar. Die Innenstadt ist in 2 Autominuten und der Hauptbahnhof zu Fuß in 15 Minuten erreichbar.

Dank der guten Anbindung an die A92 sind die umliegenden Städte in kurzer Zeit erreichbar, was die überregionale Verkehrsanbindung sehr gut macht. Die nächstgrößere Stadt, Landshut, ist in etwa 20 Autominuten erreichbar.

Das Grundstück:

Dieses einzigartige Grundstück mit einer Fläche von 873 m² befindet sich in einer Toplage. Die Lage in einer erstklassigen Wohnsiedlung sorgt für eine ruhige und angenehme Umgebung, die sich ideal für Familien oder Ruhesuchende eignet.

Der großzügige Garten des Grundstücks ist bereits begrünt und lädt zum Entspannen und Genießen der Natur ein.

Ein zusätzlicher Pluspunkt:

Dieses Grundstück bietet die ideale Lage für den Bau eines Mehrfamilienhauses oder einer Wohnanlage. Es befindet sich in einer zentralen Lage und ist somit optimal für Wohnraum geeignet. Der besondere Vorteil besteht darin, dass kein Bauzwang besteht, was Flexibilität und Planungssicherheit bietet.

Das Grundstück verfügt bereits über einen Vorbescheid inklusive Planung für ein 6-Parteienhaus. Zusätzlich dazu wurde eine KfW-Förderung von 1% für einen Betrag von 900.000,00€ genehmigt.

Ein weiterer Pluspunkt ist der positive Vorbescheid der Stadt Dingolfing bezüglich der Änderung des Bebauungsplans. Insgesamt bietet dieses Grundstück alle Voraussetzungen für die erfolgreiche Realisierung eines Mehrfamilienhauses oder einer Wohnanlage und verspricht eine vielversprechende Investitionsmöglichkeit in Dingolfing.

Details



Das Haus:

Dieses Einfamilienhaus wurde um das Jahr 1920 herum errichtet und später etwa im Jahr 1983 erweitert, wodurch es zu einem beeindruckenden Beispiel vergangener architektonischer Stile wurde. Ursprünglich als zweigeschossiges Gebäude konzipiert, erfuhr es im Jahr 1966 eine Aufstockung und erhielt dann 1983 einen zusätzlichen Anbau, der den Wohnraum erweiterte. Darüber hinaus wurde im Jahr 1972 ein Nebengebäude mit zwei Garagen errichtet, um zusätzlichen Stauraum und Parkmöglichkeiten zu schaffen.

Allerdings befindet sich das Haus heute in einem stark renovierungsbedürftigen Zustand und stellt eine herausfordernde Aufgabe dar. Um es wieder bewohnbar zu machen, ist eine umfassende Sanierung unerlässlich. Dies erfordert eine vollständige Entkernung und einen Neuaufbau, um den heutigen Wohnstandards gerecht zu werden.

Maklerprovision für Käufer der Immobilie: 3,57%

Kaufpreis: 565.000,00€

Besichtigungen



Nach vorheriger Terminvereinbarung sind Besichtigungen jederzeit möglich.

Ihr Ansprechpartner:

Dominik Kerscher

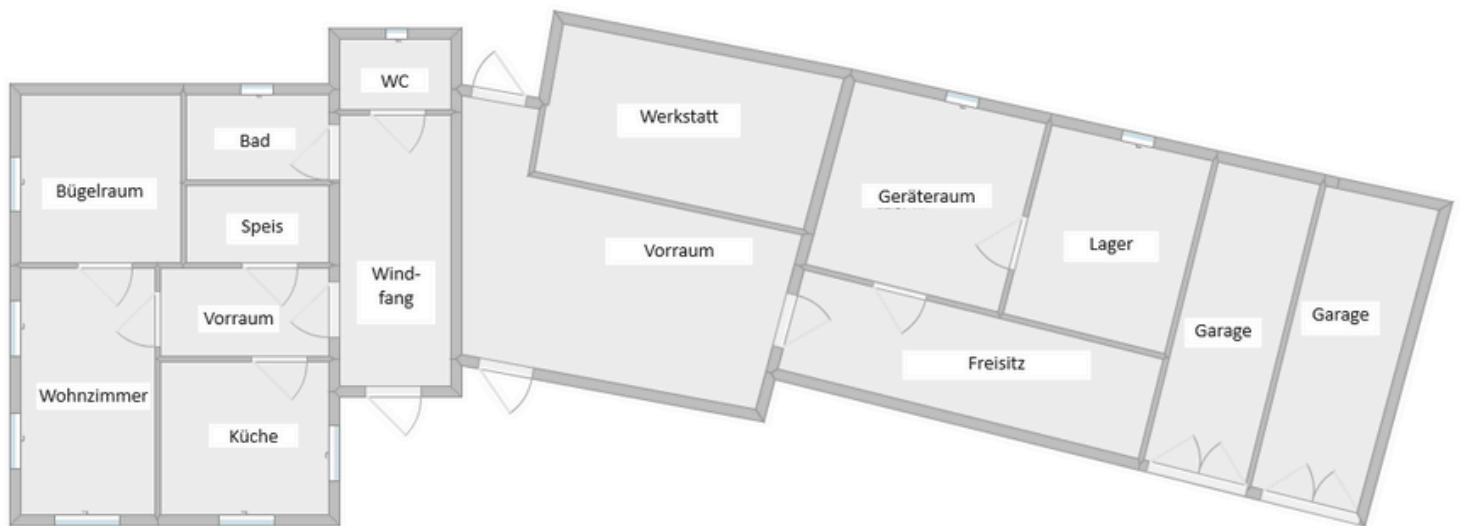
Kerscher Immo GmbH

Zehentstraße 3
94437 Mamming

E-Mail: makler@immobilien-kerscher.de

Telefon: 0170/ 92 78 078

Grundrisse



Grundriss Erdgeschoss

Grundrisse



Grundriss Obergeschoss

Energieausweis

Noch in Bearbeitung

Fotos



Fotos



Genehmigtes 6-Parteien Haus



Genehmigtes 6-Parteien Haus

