

Doppelhaus G1

WNFL 117,12 m²

Weitere Informationen

Eckdaten

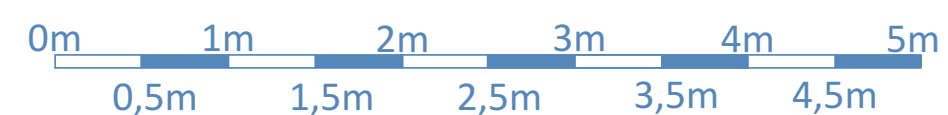
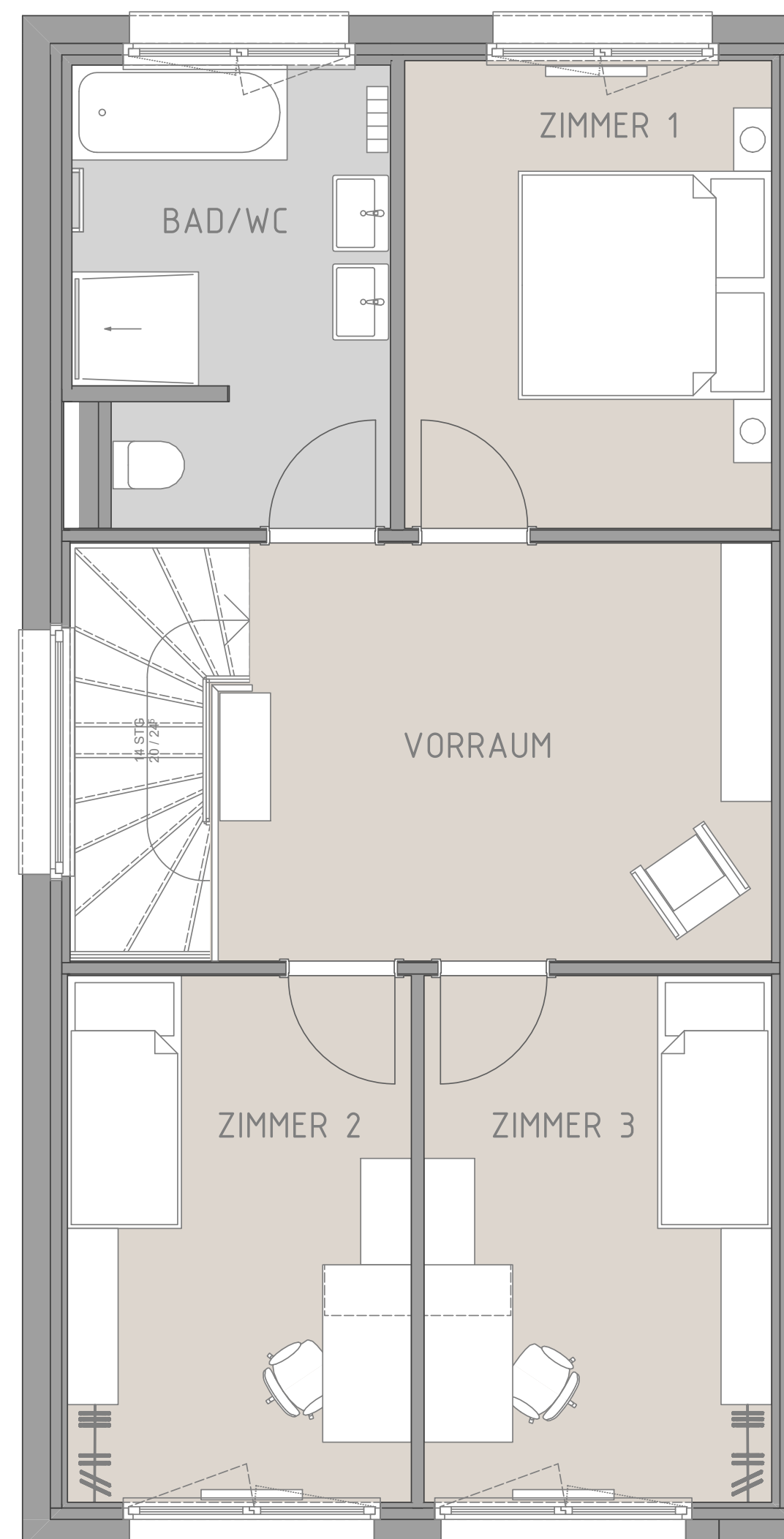
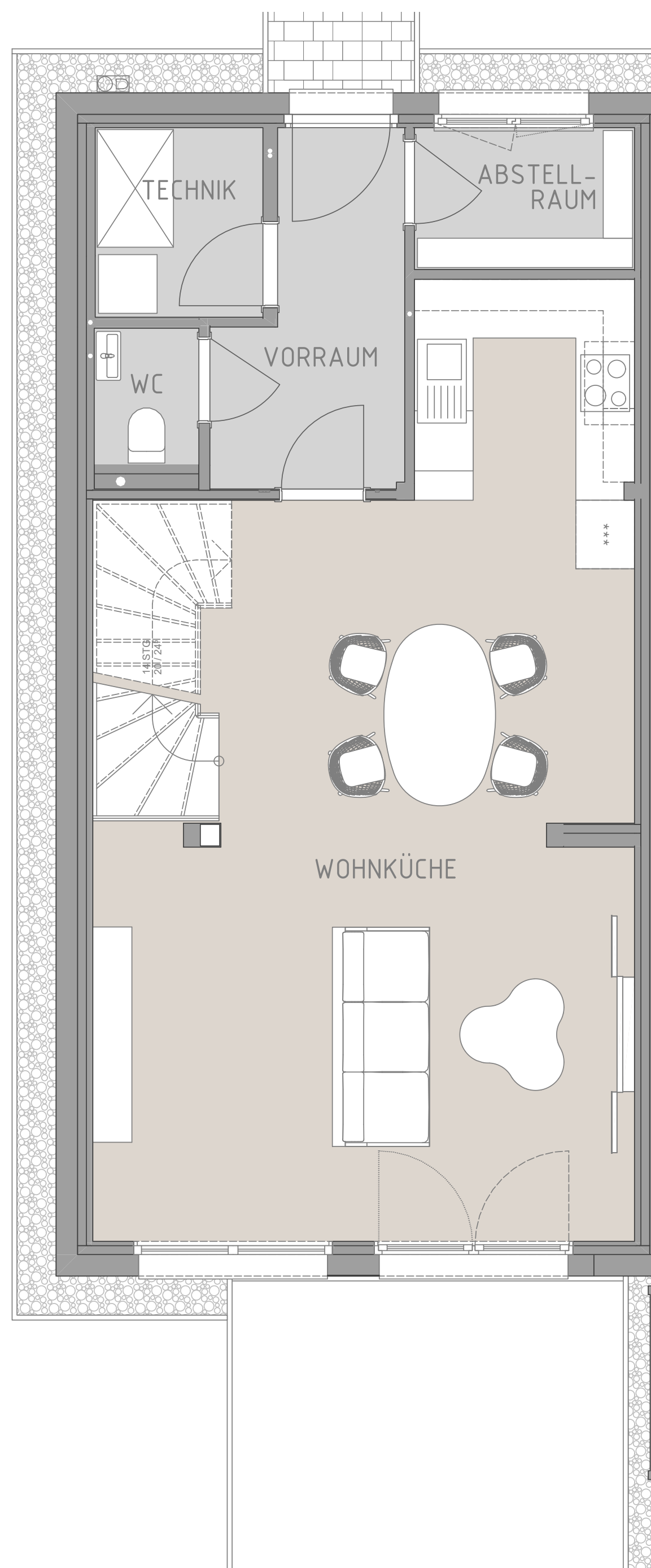
Wohnnutzfläche	117,12 m ²
Garten	135,60 m ²
Grundstück	221,35 m ²
Terrasse	ca. 12,00 m ²
2 Stellplätze à	ca. 12,75 m ²

Ausstattung

Bauweise	Holzmassivbauweise mit Vollwärmeschutzfassade
Dachform	Flachdach
Ausbaustufe	Schlüsselfertig mit Bodenplatte
Boden	Estrich, Fliesen, Laminat, Parkett
Heizung	Fußbodenheizung mittels Luftwärmepumpe
Belüftung	Kontrollierte Wohnraumlüftung
Fenster	Doppel-/Mehrfachverglasung, Kunststoff-Alu-Fenster

Lage

Ausblick	Grünblick
Lagebewertung	Sehr gut



Maßstab 1:75

NIEDRIGSTENERGIEHAUS

fGEE A++ 0,45