

Hausserie

# Prestige



Maximale  
**Flexibilität**



*Mehr Platz, mehr Komfort, mehr Haus*

[www.allkauf.de](http://www.allkauf.de)

**allkauf**   
DAS HAUS ZUM LEBEN.



# Meisterlich und prachtvoll – von unten bis oben: Unsere Prestige- Serie

„Prestige“ – hier ist der Name Programm: Diese Häuser bieten Ihnen mit ihrer individuellen Architektur, einem charakteristischen Zwerchgiebel und raffiniert geschnittenen Grundrissen einen besonders hohen Wohnkomfort. Alle Prestige-Häuser haben außergewöhnlich viele Fenster, die für lichtdurchflutete Räume und eine helle, sonnige Atmosphäre sorgen. Auch das Platzangebot kann sich sehen lassen. Mit einer Wohnfläche ab 173 m<sup>2</sup> bis 284 m<sup>2</sup> sind diese Häuser ideal für große Familien oder kombiniertes Wohnen und Arbeiten. Sie wollen beides miteinander kombinieren? Dann werden Sie sich bestimmt in das Prestige 2 V2 verlieben. Denn der zusätzliche Anbaustein „CUBE“ eignet sich perfekt als Büro, Praxis oder Einliegerwohnung.

Besuchen Sie doch gerne auch unser Musterhaus Prestige 2 in Freiburg.



**Prestige 1**  
Ihr Zuhause mit extra viel Platz



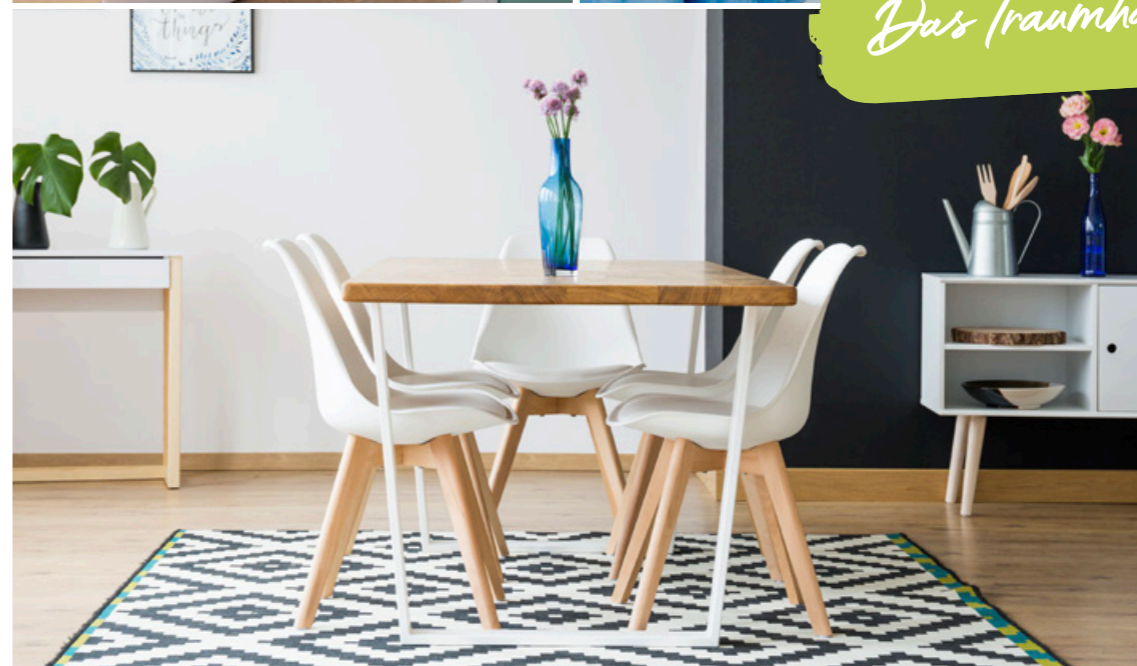
**Prestige 2**  
Ein Traumhaus für alle



**Prestige 3 V2**  
Raumwunder mit Flachdach-Erker



*Das Traumhaus mit Stil*





*Große Auswahl bei der Bemusterung*

## *Einfach mehr für Sie drin* Unsere Inklusivleistungen

Hohe Grundstückspreise und hohe Baukosten – für viele Menschen machen diese Faktoren den Traum vom eigenen Heim zunichte. Deshalb hat allkauf es sich zum Ziel gesetzt, auch Bauherren mit einem geringen Budget den Weg in die eigenen vier Wände zu ermöglichen. Alle unsere Prestige-Häuser sind immer inklusive:

- ✓ Luft-Wasser-Wärmepumpe
- ✓ Kontrollierte Be-/Entlüftungsanlage
- ✓ Architektenleistung
- ✓ Echtholztreppe
- ✓ Vierfach-Versicherungsschutz
- ✓ Blower-Door-Test
- ✓ iPad\* inkl. Ausbauanleitung als eBook
- ✓ Effizienzhaus (mindestens KfW 55)\*\*
- ✓ Dreifach verglaste Fenster inkl. Rollläden

### AUSBAUPAKET 1

- Haustechnikpaket inkl. Rohrleitungen
- Heizungsanlage
- Elektropaket
- Dämm- und Beplankungspaket

### AUSBAUPAKET 2

- Sanitärobjekte
- Fliesen und Fensterbänke
- Innentüren inkl. Zargen
- Bodenbeläge
- Tapeten

\* Der Bauherr erhält hierzu bei der Bemusterung das aktuellste iPad – 32 GB, WiFi – mit einer Ausbauanleitung als eBook. Der Anspruch auf das iPad entfällt, wenn keine Bemusterung stattfindet und/oder keine Ausbaupakete von allkauf geliefert werden. Der Bauherr erhält ersatzweise eine CD mit der allkauf-Ausbauanleitung.

\*\* Ausführung gemäß dem Hausvertrag zugrunde liegender allkauf-Baubeschreibung

## Selbst anpacken und sparen dank Ausbaukonzept

Als fleißiger Selbermacher haben Sie bei der Finanzierung einen großen Vorteil: Ihr Engagement wird von der Bank als Eigenkapital akzeptiert. So sparen Sie bis zu 30.000 € und realisieren Ihren Traum vom eigenen Haus. Fragen Sie uns!



## Unsere individuellen Dienstleistungspakete

Sie haben zwei linke Hände und brauchen professionelle Hilfe beim Innenausbau? Kein Problem, unsere Handwerker-Profis unterstützen Sie gerne und übernehmen verschiedene Gewerke für Sie. Ob Elektro, Heizung, Sanitärinstallation, Estrich und/oder Trockenbau – Sie entscheiden, was Sie selbst machen und was Sie lieber in die Hände unserer Profis geben.

*Maximale Flexibilität*

### Sie übernehmen den Innenausbau – wir helfen dabei

- ✓ Individuell abgestimmte Ausbaupakete inkl. Werkzeuge und verständlicher Anleitungen
- ✓ Persönlicher Ausbauberater an Ihrer Seite
- ✓ Sie entscheiden, wo Sie selbst anpacken – den Rest übernehmen erfahrene Handwerker

### allkauf bietet Ihnen volle Sicherheit beim Hausbau:

14 Wochen Lieferzeit\*

Liefergarantie

Garantierte Sicherheit

Festpreisgarantie

Fertigstellungsgarantie



Free Time  
»Vielbeschäftigte«

Trockenbau
Estrich
Sanitär
Heizung
Elektro



Active Time  
»Ambitionierte«

Trockenbau
Estrich
Sanitär
Heizung
Elektro



Pro Time  
»Heimwerker«

Trockenbau
Estrich
Sanitär
Heizung
Elektro

Die von allkauf erbrachten Dienstleistungen

Die vom Bauherren erbrachte Eigenleistung

\* Im Durchschnitt 14 Wochen Lieferzeit, nach Erfüllung der Bau- und Liefervoraussetzungen, gemäß aktueller Baubeschreibung.

# Prestige 1

225,54 m<sup>2</sup>

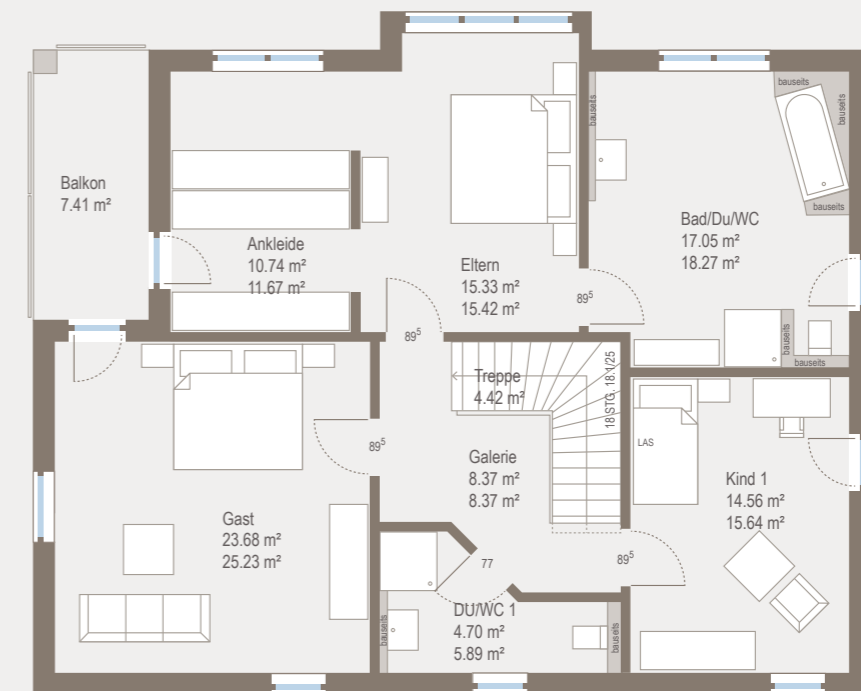
Ihr Zuhause mit  
extra viel Platz

Typ	Einfamilienhaus
Erdgeschoss	113,22 m <sup>2</sup>
Dachgeschoss	112,32 m <sup>2</sup>
Nettogrundfläche	225,54 m <sup>2</sup>
Dach	Satteldach
Dachneigung	28°
Kniestock	1,80 m
Zimmer	4
Außenmaße	13,04 m x 10,04 m



Jede Etage bietet Ihnen auf über 100 m<sup>2</sup> außergewöhnlich große Räume. Der große, lichtdurchflutete Wohn- und Essbereich mit offener Küche erstreckt sich fast über das gesamte Erdgeschoss. Von hier aus gelangen Sie über mehrere Fenstertüren auf die Terrasse und in den Garten. Ergänzt wird das Erdgeschoss durch den Hauswirtschaftsraum, ein Gäste-WC und den geräumigen Flur mit Treppe ins Dachgeschoss. Hier sind das Elternschlafzimmer mit Ankleide und eigenem Bad, zwei Kinderzimmer und ein weiteres Bad beherbergt.

## Dachgeschoss



## Erdgeschoss



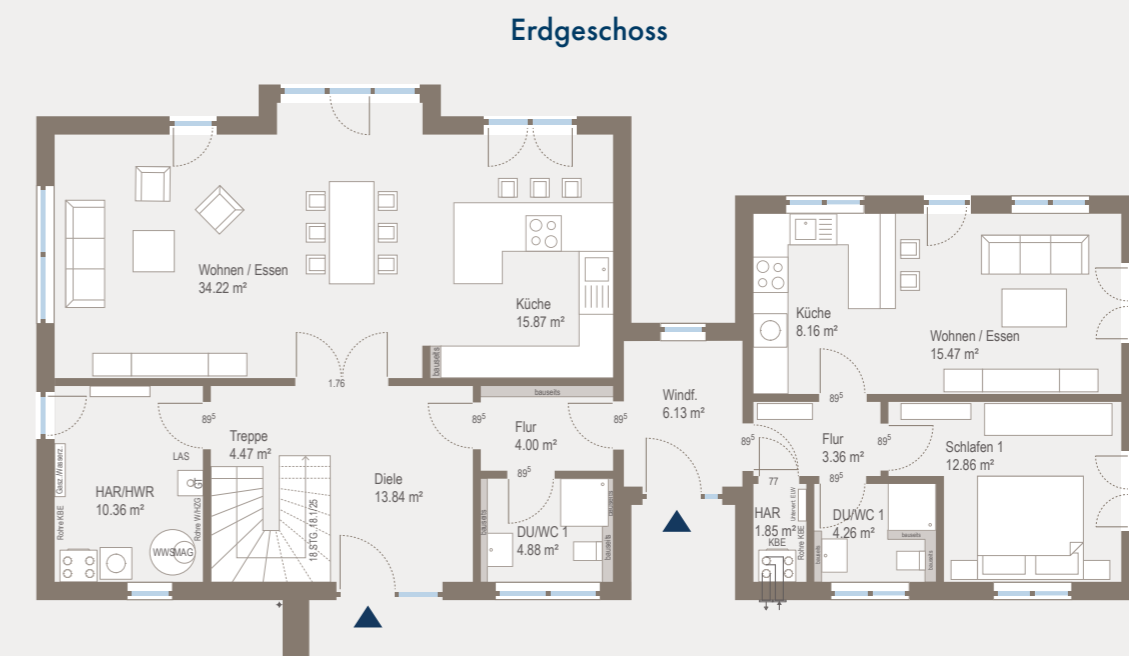
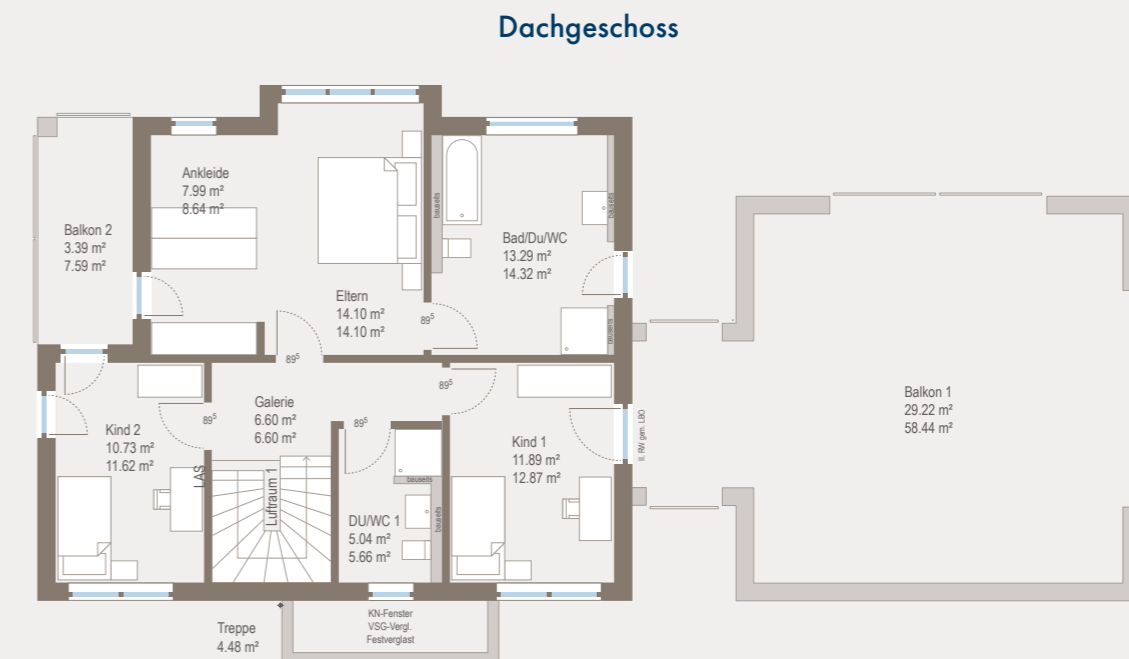


# Prestige 2 V2

284,05 m<sup>2</sup>

Ihr Plus an Haus  
mit Einliegerwohnung

Typ	Generationenhaus
Erdgeschoss	87,64 m <sup>2</sup>
Dachgeschoss	144,32 m <sup>2</sup>
Erdgeschoss (ELW)	52,09 m <sup>2</sup>
Nettogrundfläche	284,05 m <sup>2</sup>
Dach	Satteldach
Dachneigung	28°
Kniestock	1,80 m
Zimmer	6
Außenmaße	20,84 m x 10,90 m



Das Prestige 2 V2 besticht durch seine weitläufige Architektur. Eine Besonderheit des Hauses ist das zusätzliche Bauteil „CUBE“, welches zum Beispiel als Büro, Praxis oder Einliegerwohnung genutzt werden kann und mit einer weiteren Sonnenterrasse glänzt. Das Erdgeschoss begeistert mit einem großen Wohn- und Essbereich mit offener Küche und vielen Fenstertüren nach draußen. Im Dachgeschoss lassen drei Schlafzimmer, eins davon mit Ankleide und eigenem Bad, ein zusätzliches Bad und der große Balkon keine Wünsche offen.

# Prestige 2 V3

173,57 m<sup>2</sup>

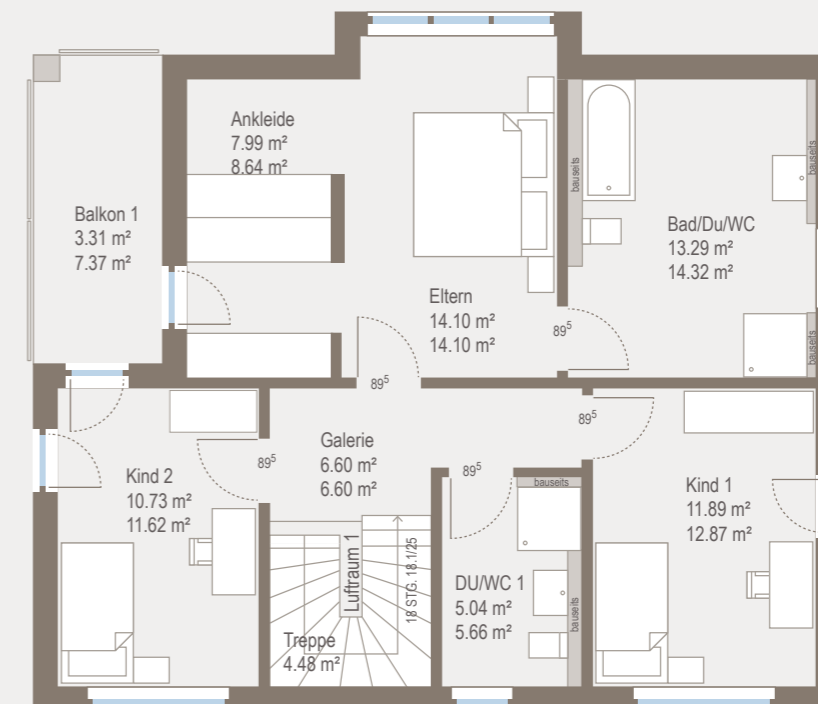
Ganz schön smart

Typ	Einfamilienhaus
Erdgeschoss	87,70 m <sup>2</sup>
Dachgeschoss	85,87 m <sup>2</sup>
Nettogrundfläche	173,57 m <sup>2</sup>
Dach	Satteldach
Dachneigung	28°
Kniestock	1,80 m
Zimmer	4
Außenmaße	11,24 m x 9,74 m

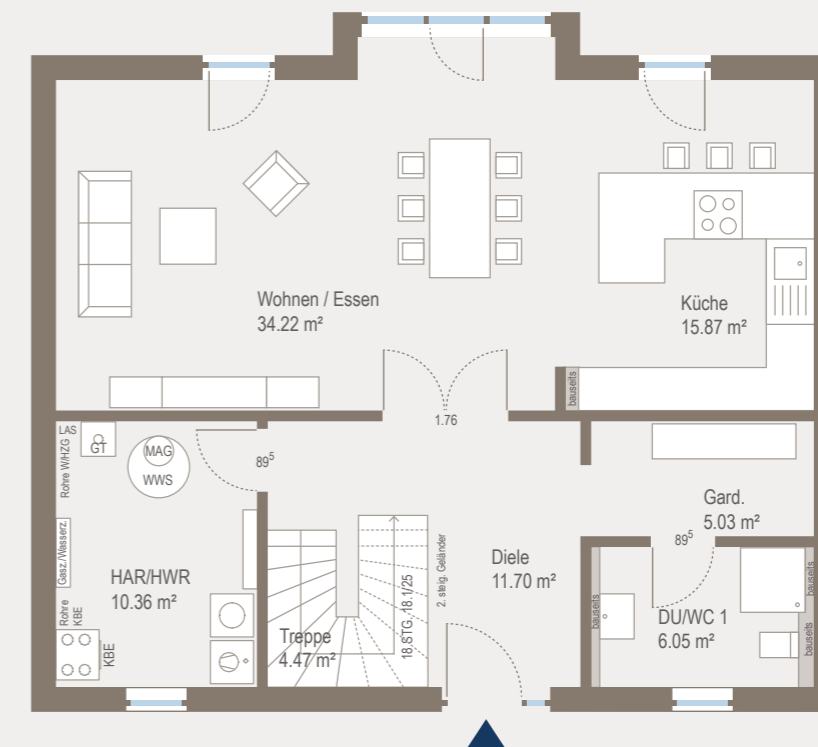


Das Prestige 2 V3 überzeugt mit seiner cleveren Raumaufteilung und macht es mit über 173 m<sup>2</sup> Wohnfläche allen Familienmitgliedern leicht, sich zu Hause zu fühlen. Im Erdgeschoss gibt es einen großen Wohn- und Essbereich mit offener Küche, einen Hauswirtschaftsraum, eine praktische Garderobe, ein Gäste-WC und einen einladenden Eingangsbereich mit moderner Treppe ins Dachgeschoss. Auf der zweiten Etage sticht ganz klar das Wohnkonzept des Elternschlafzimmers hervor, das eine eigene Ankleide und ein eigenes Bad vorsieht.

## Dachgeschoss



## Erdgeschoss





# Prestige 3

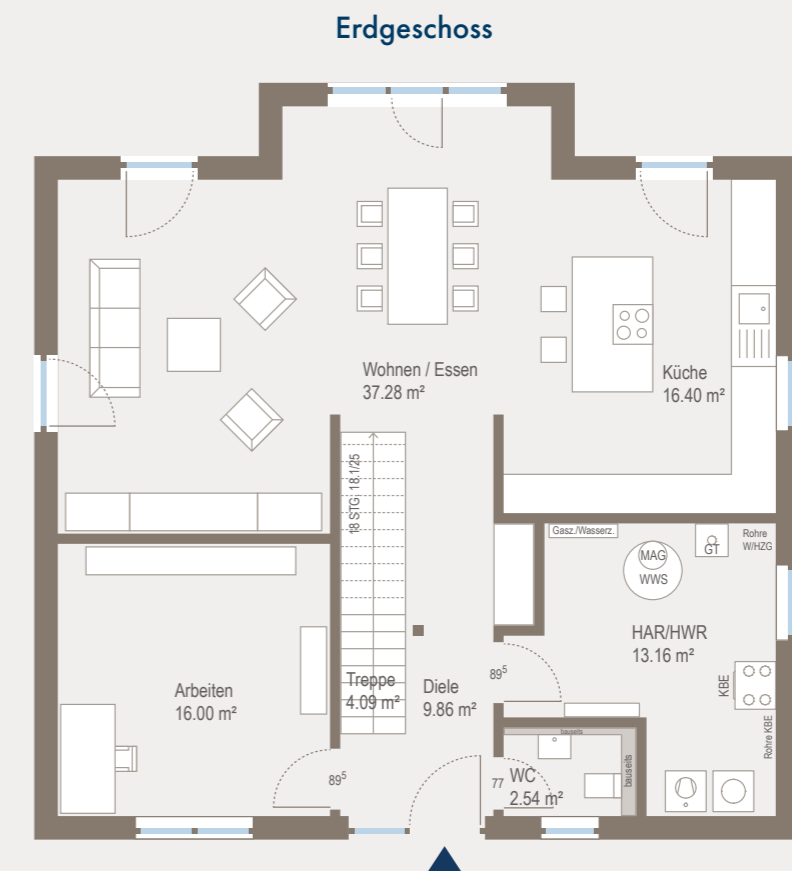
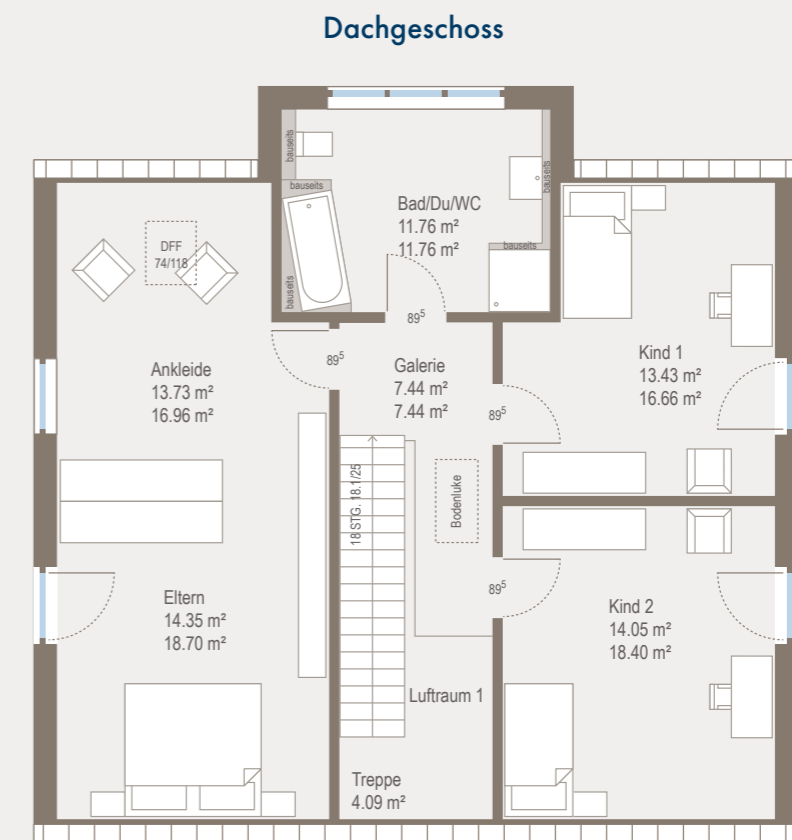
193,34 m<sup>2</sup>

Wohnen, arbeiten und spielen unter einem Dach

Typ	Einfamilienhaus
Erdgeschoss	99,33 m <sup>2</sup>
Dachgeschoss	94,01 m <sup>2</sup>
Nettogrundfläche	193,34 m <sup>2</sup>
Dach	Satteldach
Dachneigung	38°
Kniestock	0,75 m
Zimmer	5
Außenmaße	11,24 m x 11,12 m



Das Prestige 3 verfügt über einen klaren Grundriss mit einem prägnanten Flachdach-Erker. Durch die offene Verbindung von Küche, Ess- und Wohnbereich auf rund 54 m<sup>2</sup> entsteht ein weites, freies Raumgefühl. Ein großes Bürozimmer für konzentriertes Arbeiten wurde ebenfalls im Erdgeschoss beherbergt. Im Dachgeschoss bekommt das Wellness-Bad durch die große Glasfront einen ganz besonderen Platz an der Sonne. Im Schlafzimmer mit Ankleide setzt sich dieses hochwertige Wohnambiente fort.

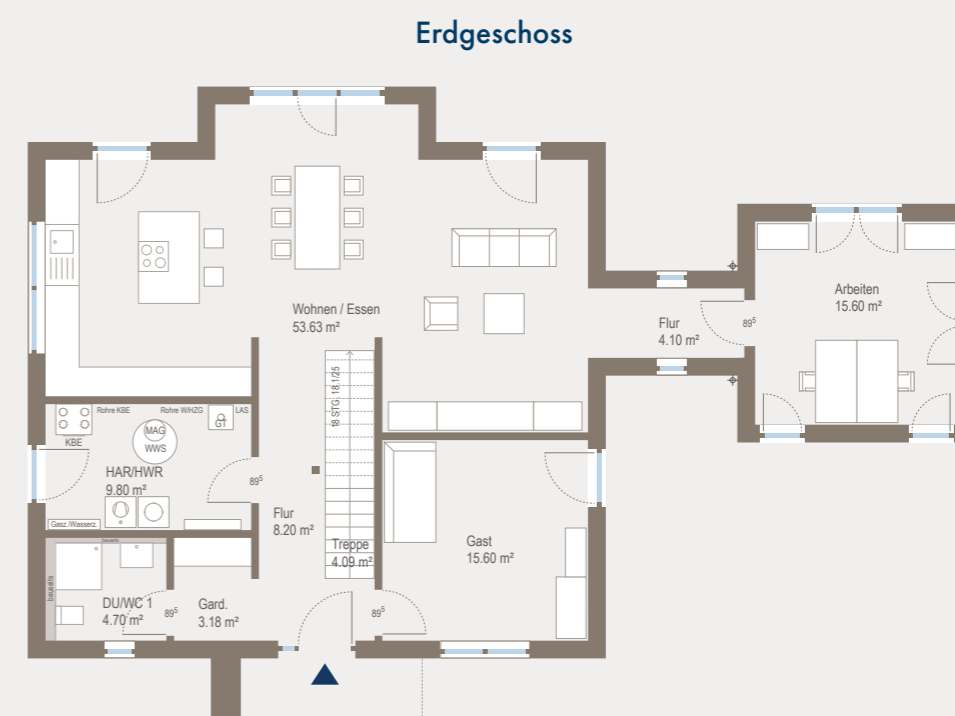
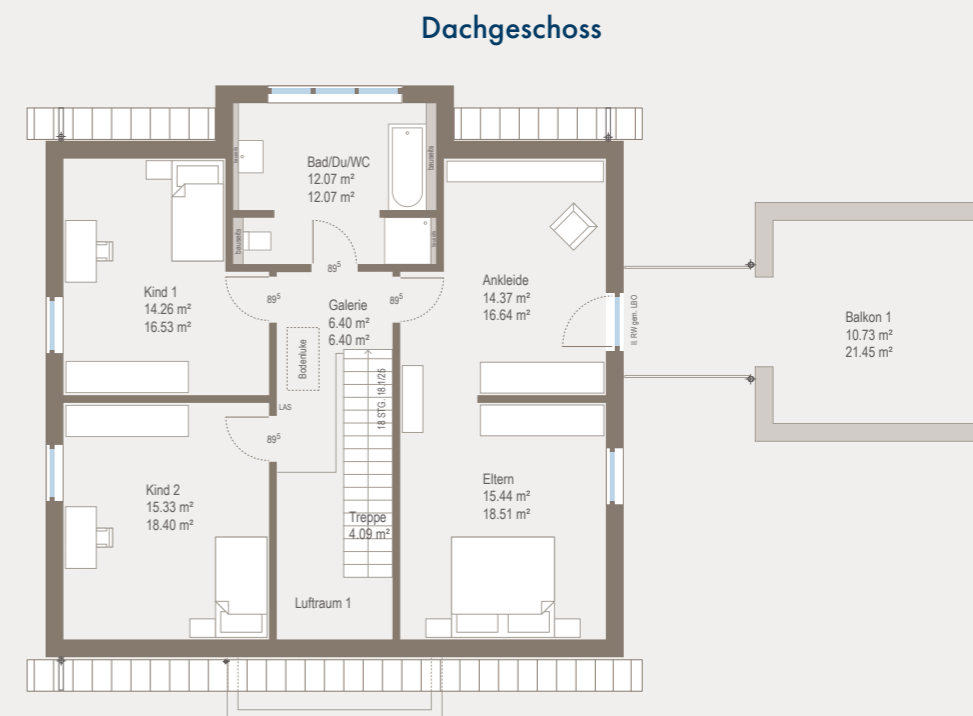


# Prestige 3 V2

232,99 m<sup>2</sup>

Raumwunder  
mit Flachdach-Erker

Typ	Einfamilienhaus
Erdgeschoss	118,90 m <sup>2</sup>
Dachgeschoss	114,09 m <sup>2</sup>
Nettogrundfläche	232,99 m <sup>2</sup>
Dach	Satteldach
Dachneigung	38°
Kniestock	1,00 m
Zimmer	6
Außenmaße	18,43 m x 11,11 m



Das Prestige 3 V2 zählt mit einer Wohnfläche von über 230 m<sup>2</sup> und sechs Zimmern zu unseren größten Einfamilienhäusern. Vom großen Wohn- und Essbereich mit offener Küche gelangen Sie – wenn gewünscht – in den Anbau des Hauses. Im Erdgeschoss gibt es neben dem Gäste-WC und dem Hauswirtschaftsraum ein weiteres Zimmer, das Sie je nach Bedarf nutzen können. Auch im Dachgeschoss gibt es Zimmer satt: Ein Elternschlafzimmer mit Ankleide, zwei Kinderzimmer und ein großes Familienbad.



Sie haben das Grundstück – wir das passende Haus

allkauf – sicher bauen mit einem der größten Fertighausanbieter Deutschlands

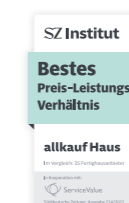
Die Entscheidung ist gefallen, Planung und Finanzierung stehen. Jetzt fehlt nur noch das passende Stück Land. Mancherorts gestaltet sich die Suche gar nicht so einfach. Doch mit ein wenig Geduld, Kreativität und Flexibilität finden auch Sie garantiert das perfekte Fleckchen Erde zur Verwirklichung Ihrer eigenen Wohnträume. Wir von allkauf helfen Ihnen gerne und stehen Ihnen mit Rat und Tat sowie nützlichen Tipps zur Seite.

In über 35 Jahren hat allkauf einer Vielzahl an Familien und Bauherren dazu verholfen, sich den Traum vom eigenen Haus zu erfüllen. Raus aus der Miete, rein in die Freiheit ... und das schon mit wenig Eigenkapital. In unserem vielfältigen Angebot an ganz unterschiedlichen „Haustypen“ hat noch jeder sein ganz persönliches Traumhaus gefunden.

- ✓ Ausgiebige Recherche bei [www.immoscout24.de](http://www.immoscout24.de) & Co.
- ✓ Grundstücksangebote bei Banken und Maklern in der Suchregion
- ✓ Suchanzeige am Schwarzen Brett von Supermärkten, Ärzten, etc.
- ✓ Eine Suchanfrage in Ihrem sozialen Netzwerk starten
- ✓ Immobilienverzeichnis von Stadt oder Gemeinde
- ✓ Direkte Anfrage von Bauland bei Kirchen und Diözesen
- ✓ Gesprächsthema bei Freunden, Arbeitskollegen, im Verein, etc.
- ✓ Grundstück entdeckt? Direkte Erkundigung bei Anwohnern

### Qualifiziert und zertifiziert

Um Ihnen die besten Produkte zu bieten, lassen wir uns auf Herz und Nieren prüfen und sind Mitglied in verschiedenen Verbänden und Gesellschaften. Dadurch verpflichten wir uns gleichzeitig, hohe Standards im Hinblick auf Nachhaltigkeit und Qualität einzuhalten. Erst kürzlich haben wir wieder eine „Focus Money Kundenempfehlung“ ausgesprochen bekommen. Ansporn genug, um weiterzumachen.





## Das Niedrigenergiehaus von allkauf

Energieeffizientes Bauen ist heute mehr denn je ein wichtiges Qualitätsmerkmal im Hausbau. Alle allkauf Fertighäuser entsprechen mindestens einem KfW-Effizienzhaus 55 und sind somit deutlich besser als in der Energieeinsparverordnung (EnEV) für Neubauten vorgegeben. Die verwendeten Naturbaustoffe und die nachhaltige Wärmegegewinnung unterstützen die ökologische Bauweise.

## Unser Herz schlägt für Holz – dem Multitalent unter den Baumaterialien

Was macht ein Haus zu einem Wohlfühlhaus, mit perfektem Klima und angenehmer Wohnatmosphäre? Die Lösung ist ganz einfach: der Baustoff Holz.

### Und genau darauf setzen wir von allkauf.

Holz ist das absolute Multitalent unter den Baumaterialien. Es wird in energiesparender Weise be- und verarbeitet. Holzständerkonstruktionen lassen sich vorproduzieren und ermöglichen einen schnellen, wetterunabhängigen Aufbau. Trockenzeiten entfallen.

Architektonisch sind keine Grenzen gesetzt, denn wie kein anderes Material vereint Holz Stabilität und Flexibilität. Wer einmal in einem Holzhaus gewohnt hat, weiß dessen klimaregulierende, isolierende und schalldämmende Eigenschaften zu schätzen.

Holz hält Hitze draußen und Wärme drinnen, entzieht schwüler Luft die Feuchtigkeit, um sie bei Trockenheit wieder abzugeben. Diese Eigenschaften sorgen nicht nur für ein gesundes Klima, sondern helfen auch dabei, Energiekosten einzusparen.

### Effizienzhaus Standard – was bedeutet das?

Der Begriff Effizienzhaus Standard ist ein Qualitätszeichen, das von der Deutschen Energie-Agentur GmbH (dena) zusammen mit dem Bundesministerium für Verkehr, Bau und Stadtentwicklung (BMVBS) und der KfW entwickelt wurde. Alle allkauf-Fertighäuser entsprechen in der Hauskonstruktion dem Effizienzhaus Standard. Damit liegen Sie 45% unter dem Neubau-Niveau.

### Zertifizierung für allkauf-Häuser

allkauf lässt einige seiner Ausbauhäuser mit Ausbaupaketen nach dem System der Deutschen Gesellschaft für Nachhaltiges Bauen (DGNB) zertifizieren – ohne Mehrkosten für Baufamilien. Neben ökologischen und ökonomischen Kriterien bewertet das System der DGNB auch technische, funktionelle, gestalterische und soziokulturelle Aspekte.

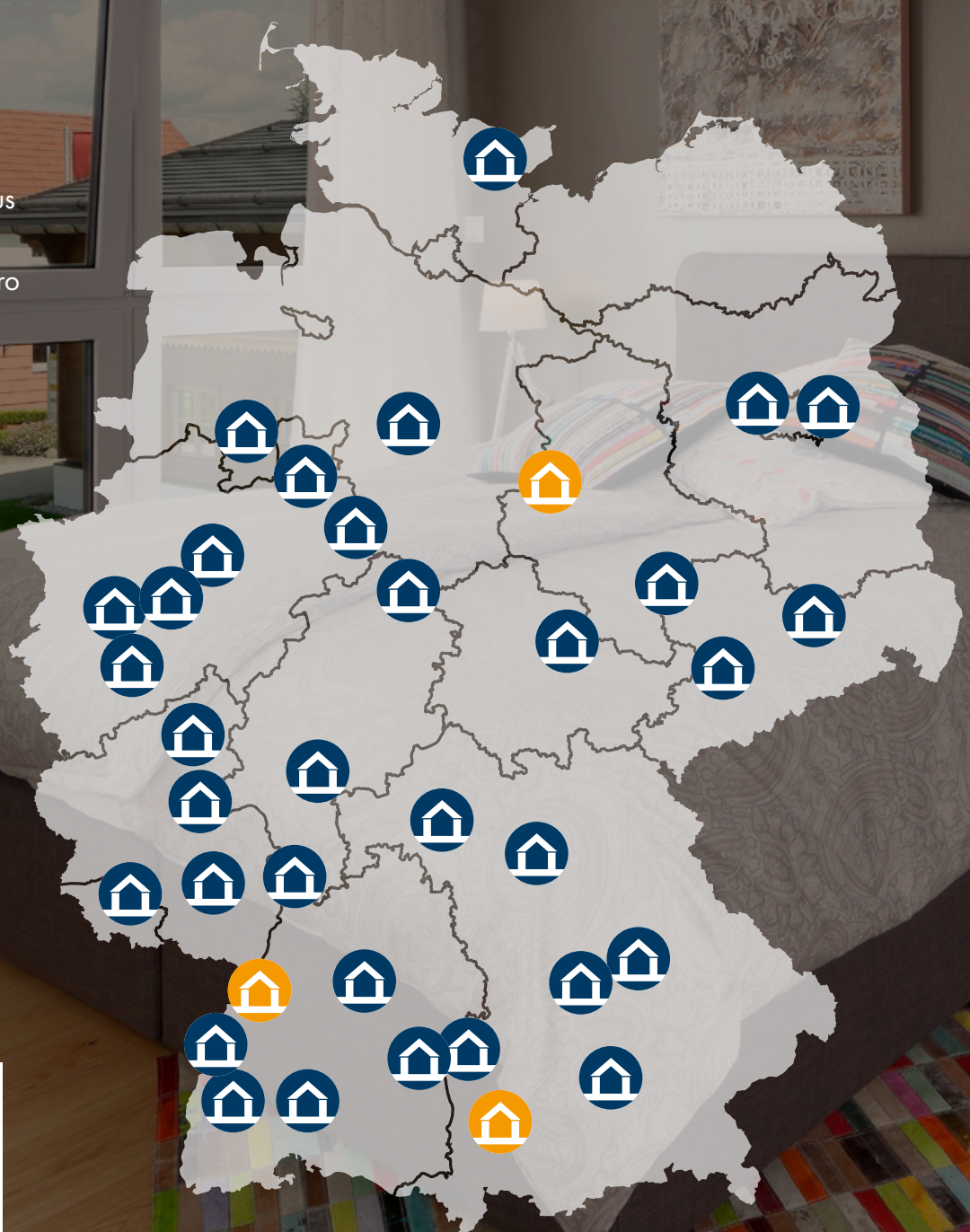
Deutschlandweit für Sie da:  
Besuchen Sie uns in einem  
unserer Musterhäuser



Musterhaus



Beraterbüro



Einfach QR-Code  
scannen für mehr Infos  
zu den Musterhäusern