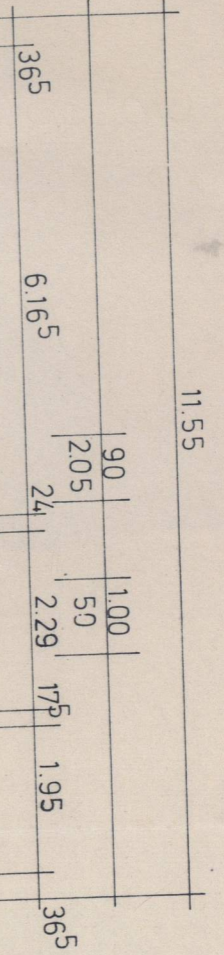
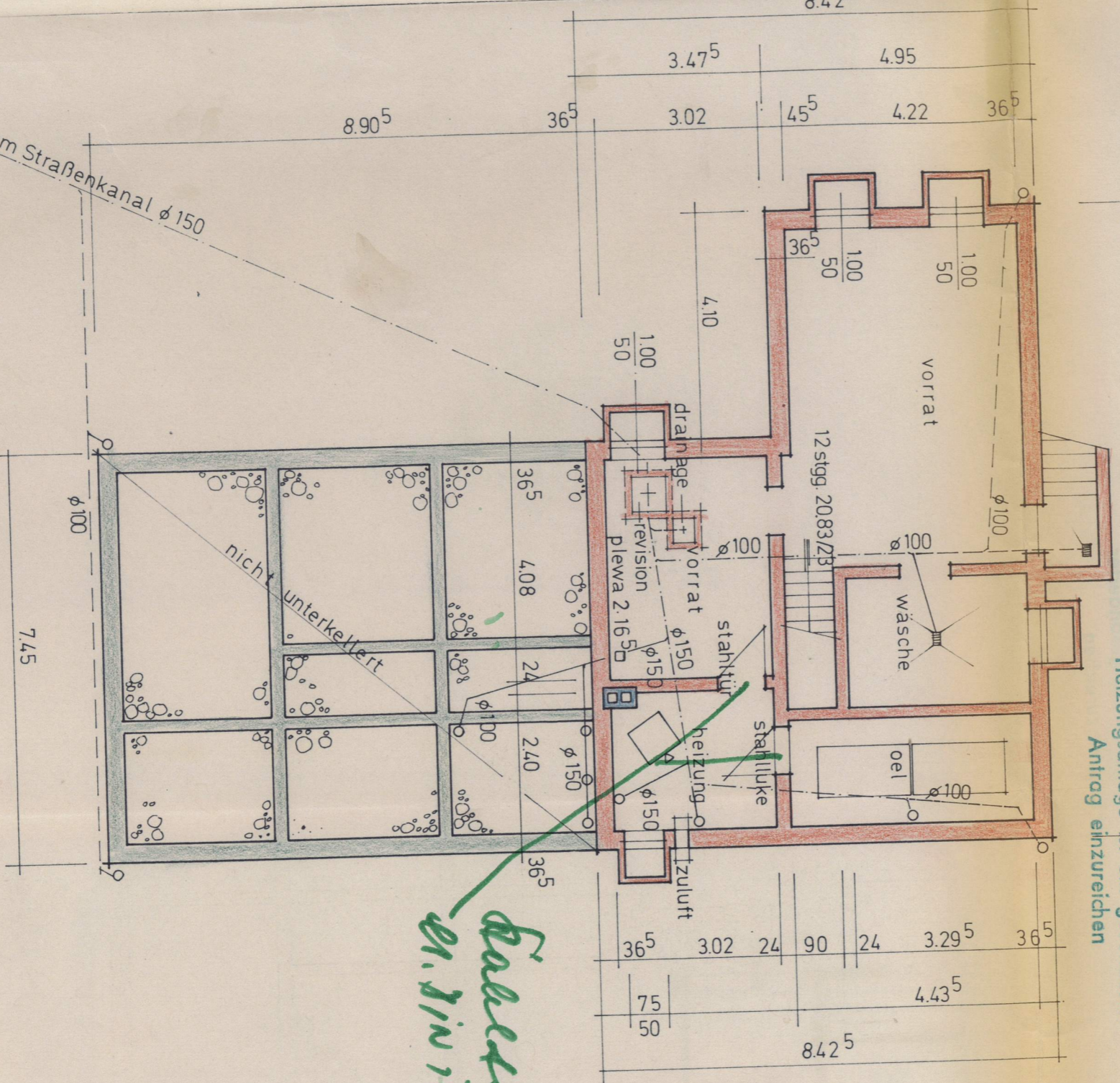


KELLERGESCHOSS  
mit Entwässerung

zum Straßenkanal  $\phi 150$



Für den Einbau der geplanten  
Heizungsanlage ist ein gesonderter  
Antrag einzureichen

*Kalldörfer  
Nr. 81118082*

zum Straßenkanal  
1,5% Gefälle  
 $\phi 150$

anfüllen