

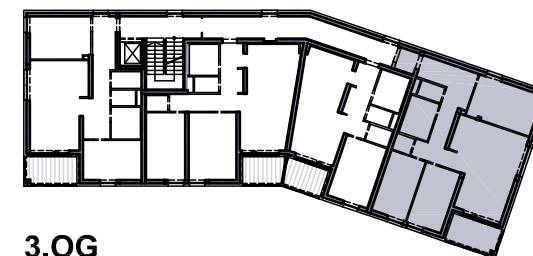


FROSCHBERG FLATS

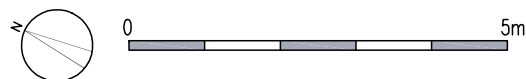
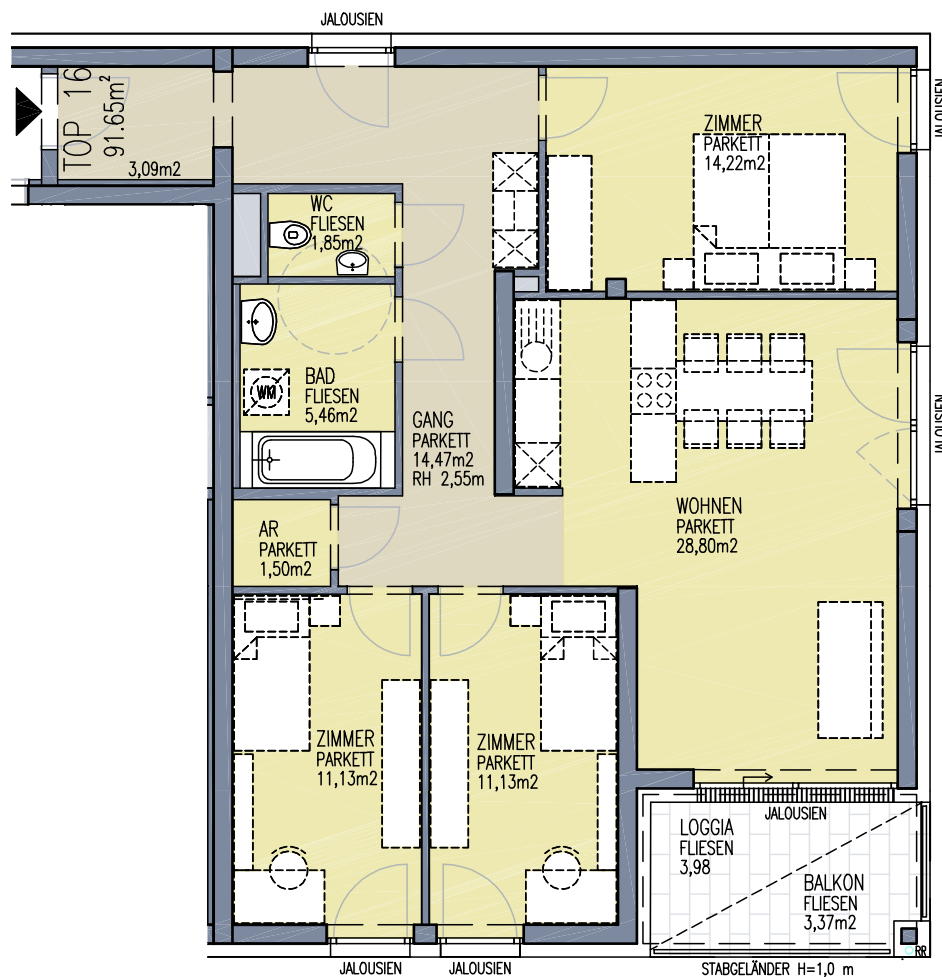
Kudlichstraße 27, 4020 Linz

3. OBERGESCHOSS TOP 16

WOHNFLÄCHE:	91.65m ²
BALKON: 3.37 m ²	LOGGIA: 3.98m ²
KELLERABTEIL: 5.50m ²	
ERSTELLT: 30.11.2022	



3.OG



Die gärtnerische Gestaltung ist nur symbolisch dargestellt. Änderungen vorbehalten. Die Möblierung (inkl. Küche) und Begrünung gilt nur als Vorschlag und ist daher nicht Bestandteil des Lieferumfanges und Vertrages. Die Raum- und Wohnungsgröße, sowie Raumhöhen sind ungefähre Werte und können sich noch geringfügig ändern. Bauübliche Toleranzen sind zulässig. Sämtliche Maße und Maßangaben sind ca. Angaben und können sich noch ändern. Haustechnik und Elektroeinrichtungen, abgeh. Decken sowie Poterien sind nur nach Erfordernis dargestellt. Für die Anfertigung von Einbaumöbel sind Naturmaße zu nehmen. Änderungen während der Bauausführung, auf Grund Behördenauflagen, haustechnischer und konstruktiver Maßnahmen vorbehalten.

Ein Projekt der

