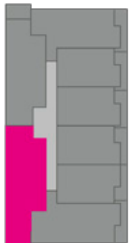


Lage der Wohnung



Haus G - Ansicht West

Geschossübersicht



Wohnung 100, Haus G, 2.OG, 4 Zimmer

Küche/Essen/Wohnen	32,17 m ²
Schlafen	11,90 m ²
Kind 1	9,96 m ²
Kind 2	10,02 m ²
Bad	5,94 m ²
WC	2,07 m ²
Flur	11,79 m ²
Abst.	1,66 m ²
<hr/>	
Wohnfläche gesamt	85,53 m ²
+ 1/4 Balkon	3,14 m ²
<hr/>	
DIN-Wohnfläche ges.	88,66 m ²
(inkl. 1% Putzabzug)	

