

Erdgeschoss

Windfang: $1,225 \times 1,340 = 1,64 \text{ m}^2$

Flur: $2,970 \times 1,150 = 3,42 \text{ m}^2$

Toilette: $1,345 \times 0,840 = 1,13 \text{ m}^2$

Wohnen: $4,450 \times 4,460 = 19,85 \text{ m}^2$

Essen: $3,460 \times 3,080 = 10,66 \text{ m}^2$

Kochen: $3,085 \times 3,060 = 9,44 \text{ m}^2$

Erdgeschoss gesamt: $46,14 \text{ m}^2$

Obergeschoss

Flur: $3,970 \times 1,040 = 4,13 \text{ m}^2$

Bad/WC: $2,080 \times 1,580 = 3,29 \text{ m}^2$

Zimmer 1: $4,480 \times 4,450 = 19,94 \text{ m}^2$

Zimmer 2: $3,080 \times 3,480 = 10,72 \text{ m}^2$

Zimmer 3: $3,110 \times 2,000 = 6,22 \text{ m}^2$

Obergeschoss gesamt: $44,30 \text{ m}^2$

Wohnfläche gesamt: ca. $90,44 \text{ m}^2$

Nutzfläche

Kellergeschoss

Flur: $0,980 \times 2,870 = 2,81 \text{ m}^2$

Technik: $2,033 \times 1,280 = 2,60 \text{ m}^2$

Keller 1: $4,420 \times 4,420 - 0,600 = 18,94 \text{ m}^2$

Keller 2: $3,000 \times 3,050 = 9,15 \text{ m}^2$

Keller 3: $3,400 \times 3,030 = 10,30 \text{ m}^2$

Kellergeschoss gesamt: $43,80 \text{ m}^2$

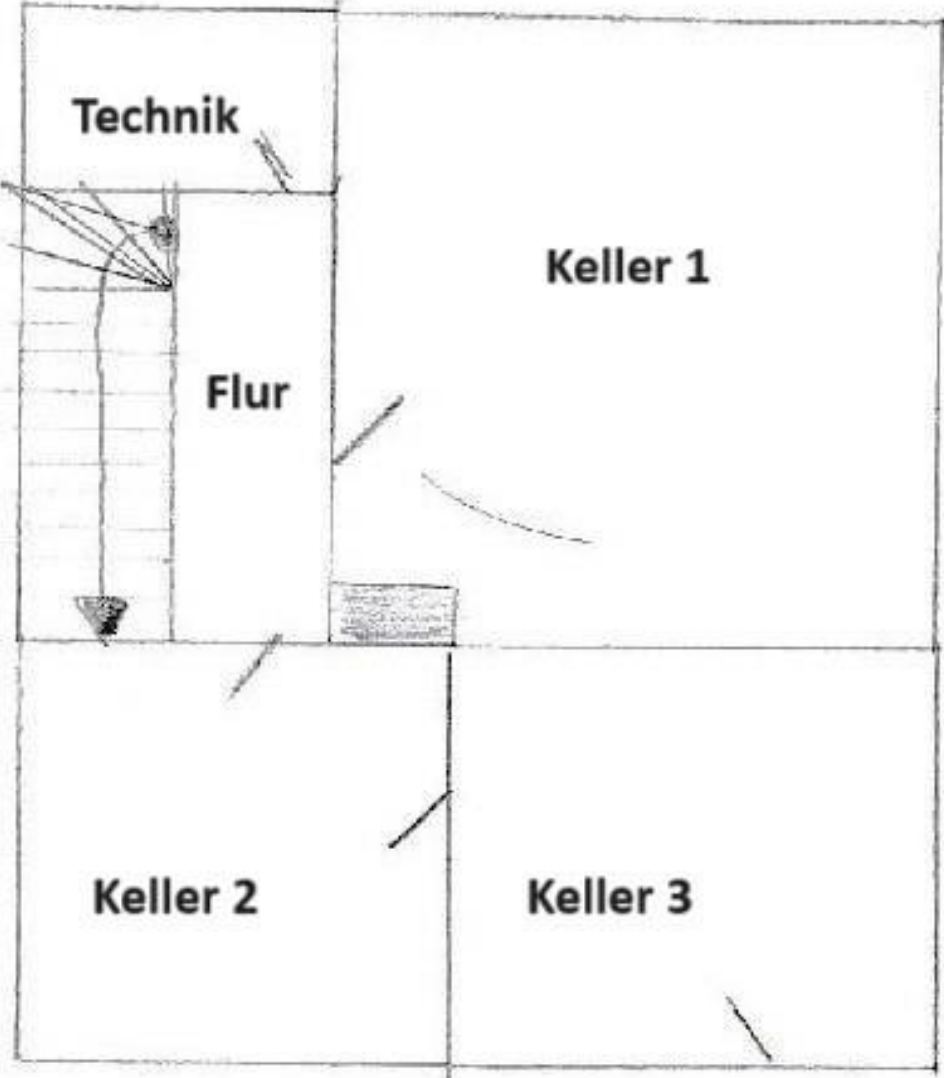
Dachgeschoss

Dachraum: $0,700 \times 44,30 = 31,01 \text{ m}^2$

Dachgeschoss gesamt: $31,01 \text{ m}^2$

Nutzfläche gesamt: ca. $74,81 \text{ m}^2$

Kellergeschoss



Erdgeschoss



Obergeschoss

