

**Legende**

Brandwand (F 90-A+M); unter zusätzlicher mechanischer Beanspruchung feuerbeständig	Boden gewachsen
Bauteil Brandwand (F 90-A+M); unter zusätzlicher mechanischer Beanspruchung feuerbeständig	Füllboden
Wand F90: feuerbeständig und in wesentlichen Teilen aus nicht brennbaren Baustoffen	Notwendiger Treppenraum/Fluchtweg
Stahlbeton gem. Statik	Schlitz und Durchbruchplanung IBN
Beton unbewehrt	Fluchtweg
Kalksandsteinmauerwerk (KS-MW)	Höhenkote in Grundriss bezogen auf OKFF
Vormauerziegel	Höhenkote in Grundriss bezogen auf OKRF
Dämmung hart	Höhenmaßkette (Ausbau)
Dämmung weich	Höhenmaßkette (Rohbau)
Entwässerung Dachterrassen	Indiewölke
Entwässerung Dachflächen	Brüsthöhe / Rohbau zu OKFF

Index	Datum	Zeichner	Änderung

Alle Maße sind von den ausführenden Firmen auf der Baustelle selbstverantwortlich zu prüfen. Diese Zeichnung ist nur gültig in Verbindung mit den Plänen der Fachingenieure. Bei Maßuntimmigkeiten ist unverzüglich die Bauleitung zu unterrichten.

### Neubau eines Bürogebäudes



Hüngert 15, 41564 Kaarst

### Erdgeschoss Gebäudeteil C

Bauherr/-in:



Niederlasser Lohweg 181-183  
40547Düsseldorf

Planung:



Martin-Luther-King-Weg 8A  
48155 Münster  
Tel: +49 251 322 654 0  
Fax: +49 251 322 656 20

KAR@sib-ms.de  
info@sib-ms.de



Fourmove Architekten PartGmbH  
Böwing - Düllder - Stellmach - Weber  
Hafenweg 46 - 48  
D-48155 Münster  
T: +49 251 39554520  
F: +49 251 39554525  
info@fourmove.de  
www.fourmove.de

Maßstab: 1:100, 1:200

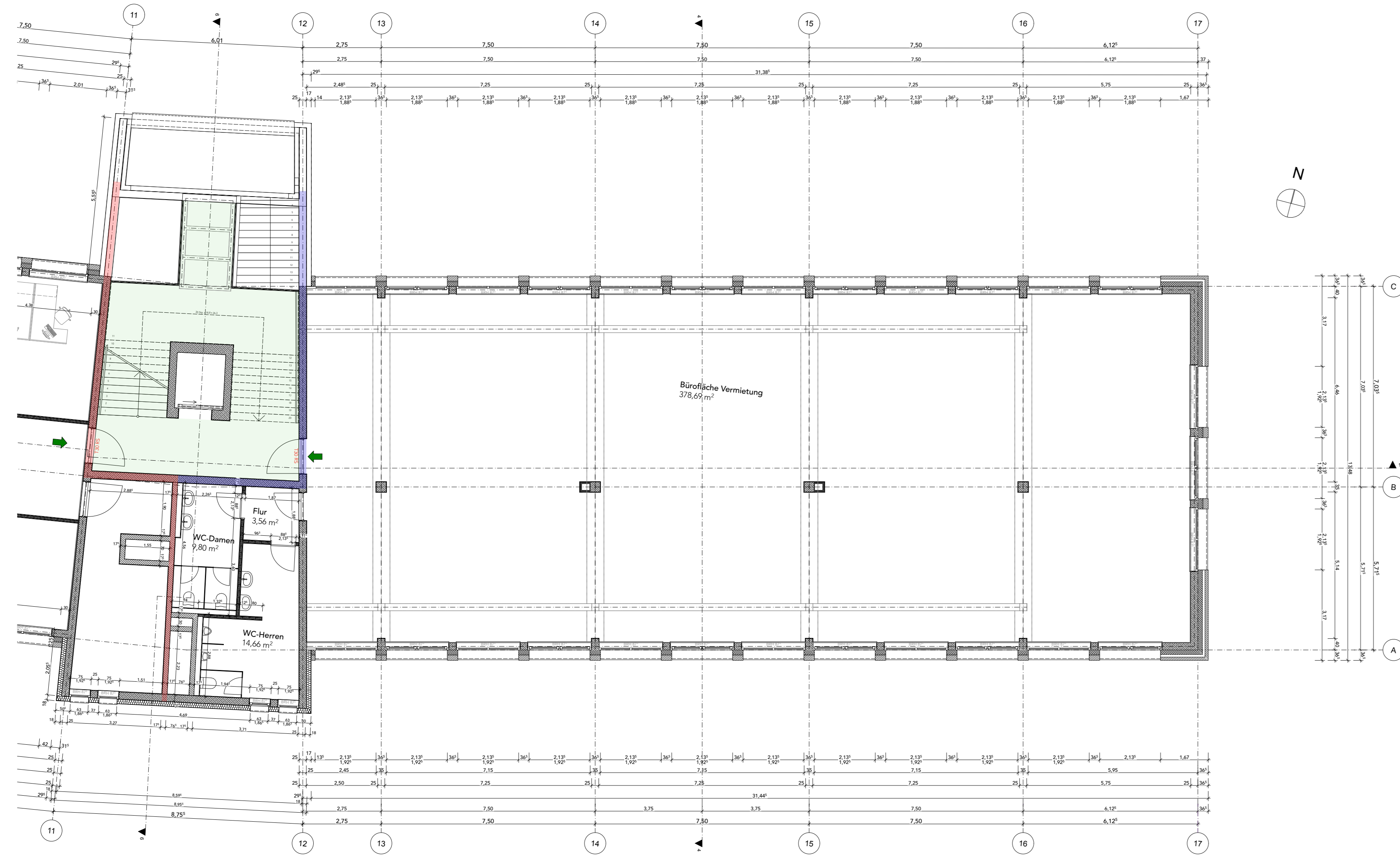
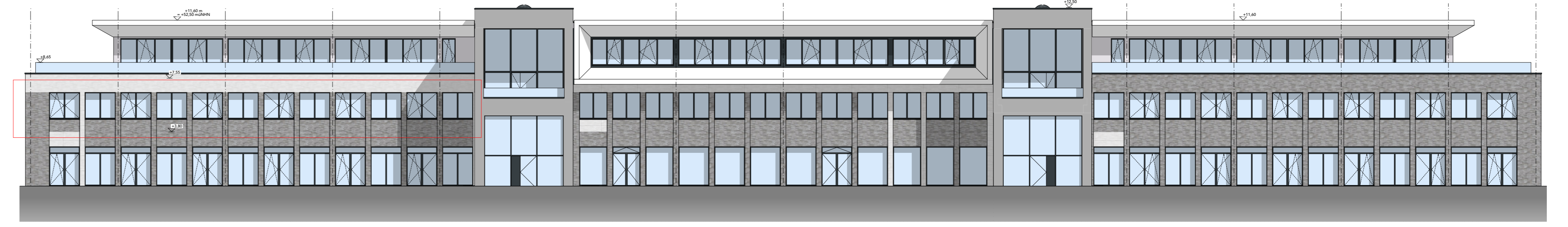
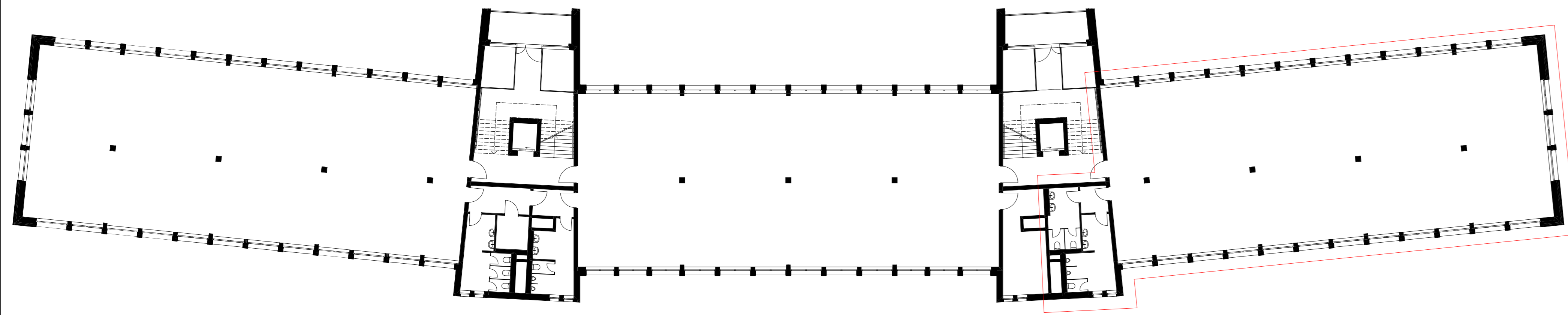
gez.: ND

OBJ-Bez.: 19-070

Datum: 08.12.21

Plangröße: 1200x600

Plan-Nr.: 00



**Legende**

	Brandwand (F 90-A+M); unter zusätzlicher mechanischer Beanspruchung feuerbeständig		Boden gewachsen
	Bauart Brandwand (F 90-A+M); unter zusätzlicher mechanischer Beanspruchung feuerbeständig		Füllboden
	Wand F90; feuerbeständig und in wesentlichen Teilen aus nicht brennbaren Baustoffen		Notwendiger Treppenraum/Fluchtweg
	Stahlbeton gem. Statik		Schlitz und Durchbruchplanung IBN
	Beton unbewehrt		Fluchtweg
	Kalksandsteinmauerwerk (KS-MW)		Höhenkote in Grundriss bezogen auf OKFF
	Vormauerziegel		Höhenkote in Grundriss bezogen auf OKRF
	Dämmung hart		Höhenmaßkette (Ausbau)
	Dämmung weich		Höhenmaßkette (Rohbau)
	Entwässerung Dachterrassen		Indewölke
	Entwässerung Dachflächen		BRH
			Brüstungshöhe / Rohbau zu OKFF

Index	Datum	Zeichner	Änderung

Alle Maße sind von den ausführenden Firmen auf der Baustelle selbstverantwortlich zu prüfen. Diese Zeichnung ist nur gültig in Verbindung mit den Plänen der Fachingenieure. Bei Maßunstimmigkeiten ist unverzüglich die Bauleitung zu unterrichten.

### Neubau eines Bürogebäudes



Hüngert 15, 41564 Kaarst

### 1. Obergeschoss Gebäudeteil C

Bauherr/-in:



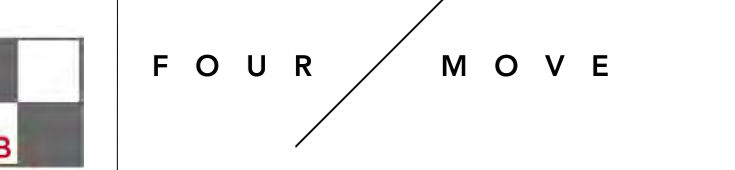
Niederlasser Lohweg 181-183  
40547 Düsseldorf

Planung:



Martin-Luther-King-Weg 8A  
48155 Münster  
Tel: +49 251 322 654 0  
Fax: +49 251 322 656 20

KAR@sib-ms.de  
info@sib-ms.de



Fourmove Architekten PartGmbB  
Böwing - Dülmer - Stellmach - Weber  
Hafenweg 46 - 48  
D-48155 Münster  
T: +49 251 39554520  
F: +49 251 39554525  
info@fourmove.de  
www.fourmove.de



Maßstab: 1:100, 1:200

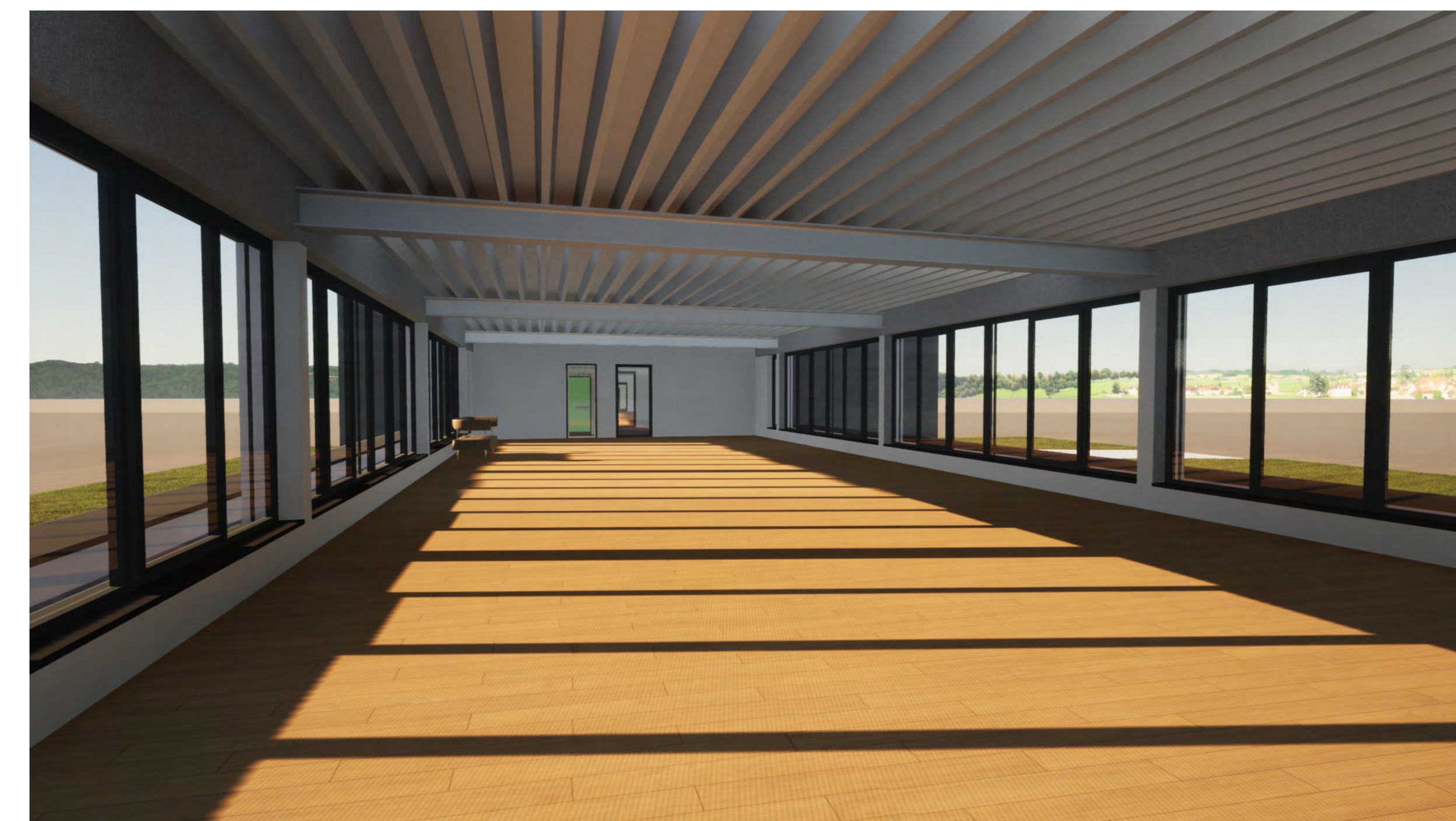
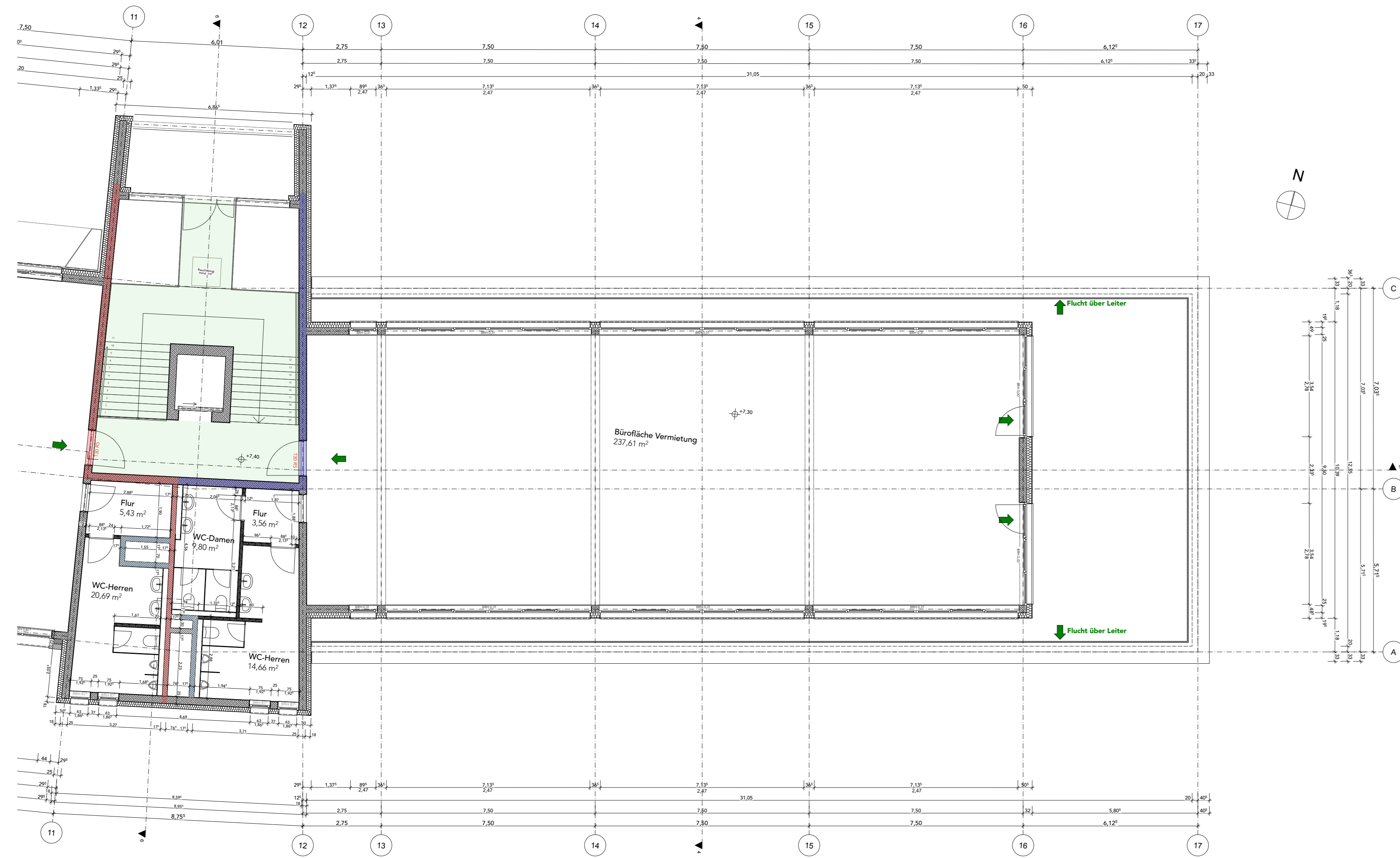
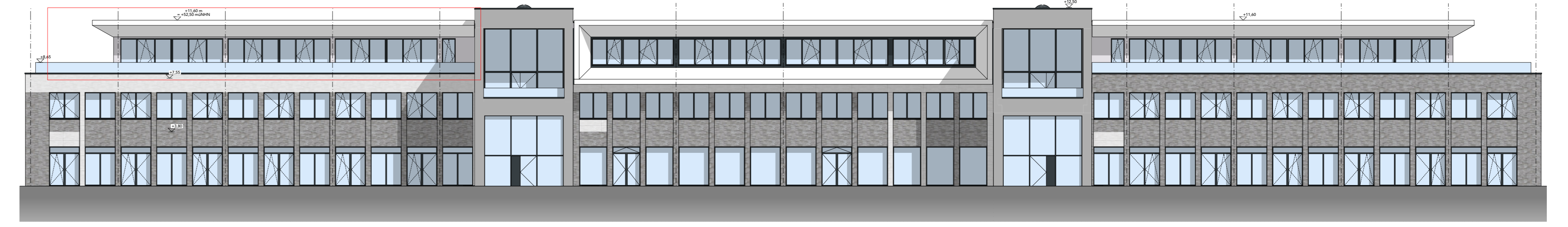
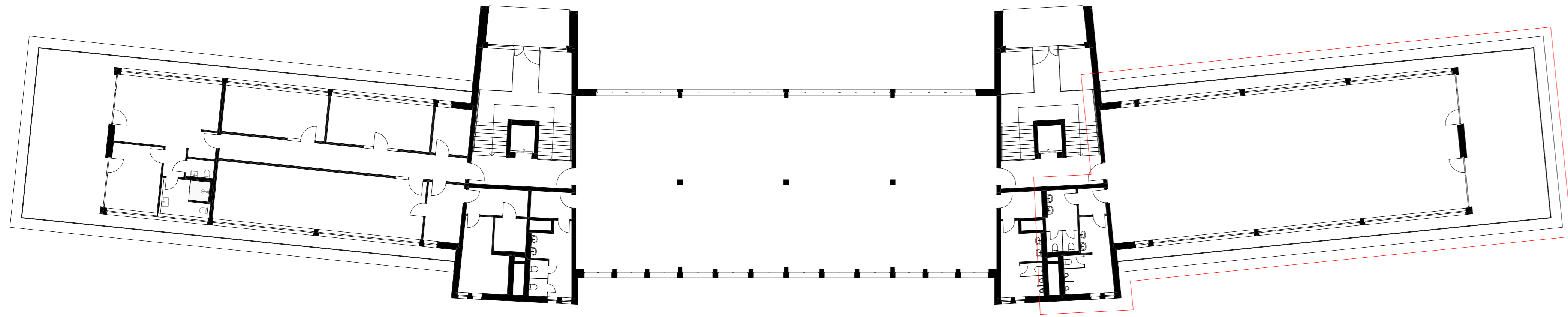
Datum: 08.12.21

gez.: ND

Plangröße: 1200x600

OBJ-Bez.: 19-070

Plan-Nr.: 01



**Legende**

	Brandwand (F 90-A+M); unter zusätzlicher mechanischer Beanspruchung feuerbeständig		Boden gewachsen
	Bauart Brandwand (F 90-A+M); unter zusätzlicher mechanischer Beanspruchung feuerbeständig		Füllboden
	Wand F90: feuerbeständig und in wesentlichen Teilen aus nicht brennbaren Baustoffen		Notwendiger Treppenraum/Fluchtweg
	Stahlbeton gem. Stak		Schlitz und Durchbruchplanung IBN
	Beton unbewehrt		Fluchtweg
	Kalksandsteinmauerwerk (KS-MW)		Höhenkote in Grundriss bezogen auf OKFF
	Vormauerziegel		Höhenkote in Grundriss bezogen auf OKRF
	Dämmung hart		Höhenmaßkette (Ausbau)
	Dämmung weich		Höhenmaßkette (Rohbau)
	Entwässerung Dachterrassen		Indewölke
	Entwässerung Dachflächen		BRH
			Brüstungshöhe / Rohbau zu OKFF

Index	Datum	Zeichner	Änderung

Alle Maße sind von den ausführenden Firmen auf der Baustelle selbstverantwortlich zu prüfen. Diese Zeichnung ist nur gültig in Verbindung mit den Plänen der Fachingenieure. Bei Maßstimmigkeiten ist unverzüglich die Bauleitung zu unterrichten.

### Neubau eines Bürogebäudes



Hüngert 15, 41564 Kaarst

### Staffelgeschoss Gebäudeteil C

Bauherr/-in:



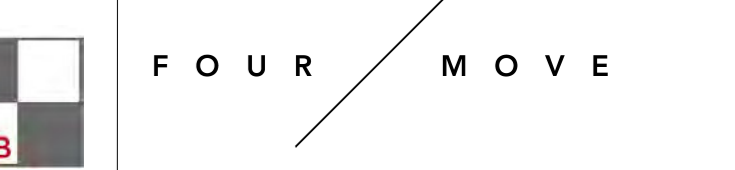
Niederlasser Lohweg 181-183  
40547Düsseldorf

Planung:



Martin-Luther-King-Weg 8A  
48155 Münster  
Tel: +49 251 322 654 0  
Fax: +49 251 322 656 20

KAR@sib-ms.de  
info@sib-ms.de



Fourmove Architekten PartGmbB  
Böwing - Dülmer - Stellmach - Weber  
Hafenweg 46 - 48  
D-48155 Münster  
T: +49 251 39554520  
F: +49 251 39554525  
info@fourmove.de  
www.fourmove.de

Maßstab: 1:100, 1:200

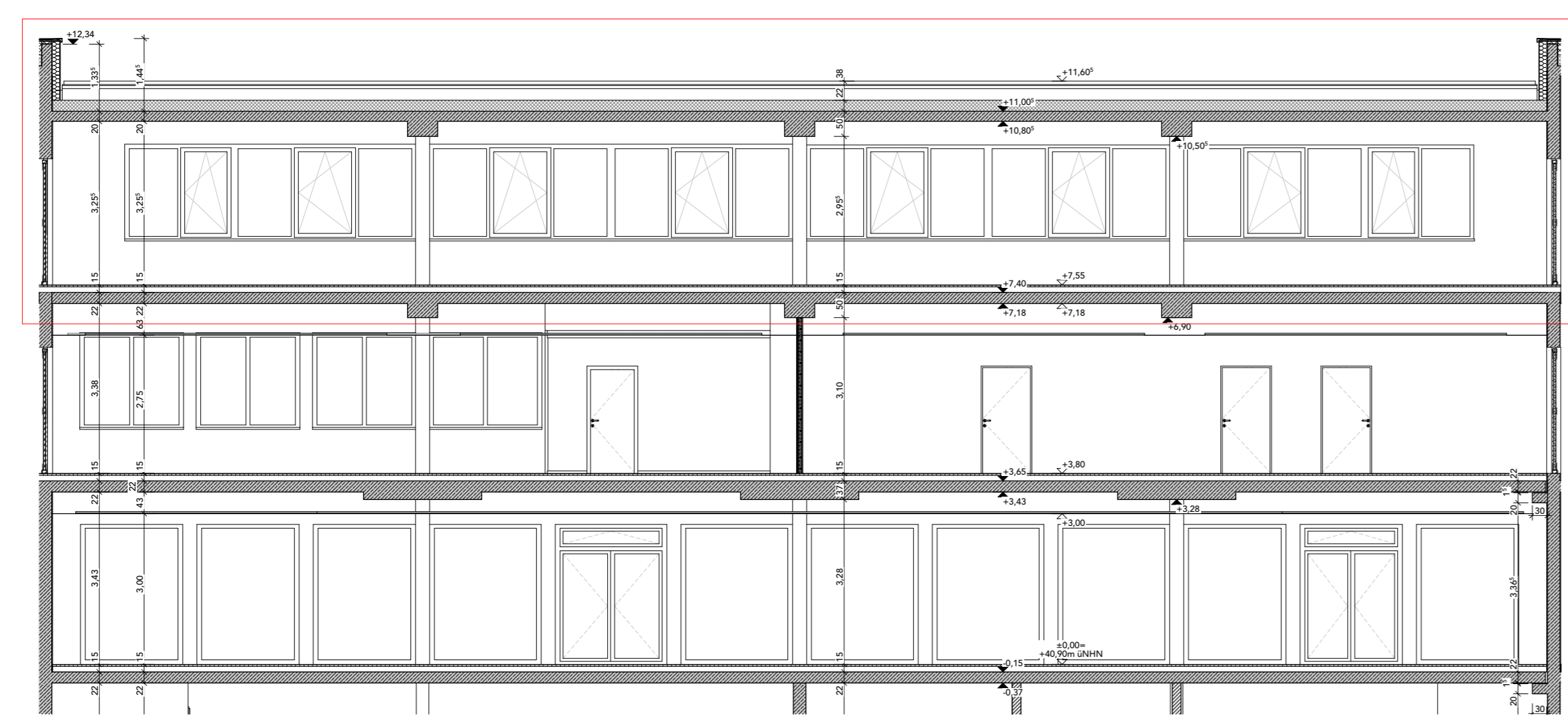
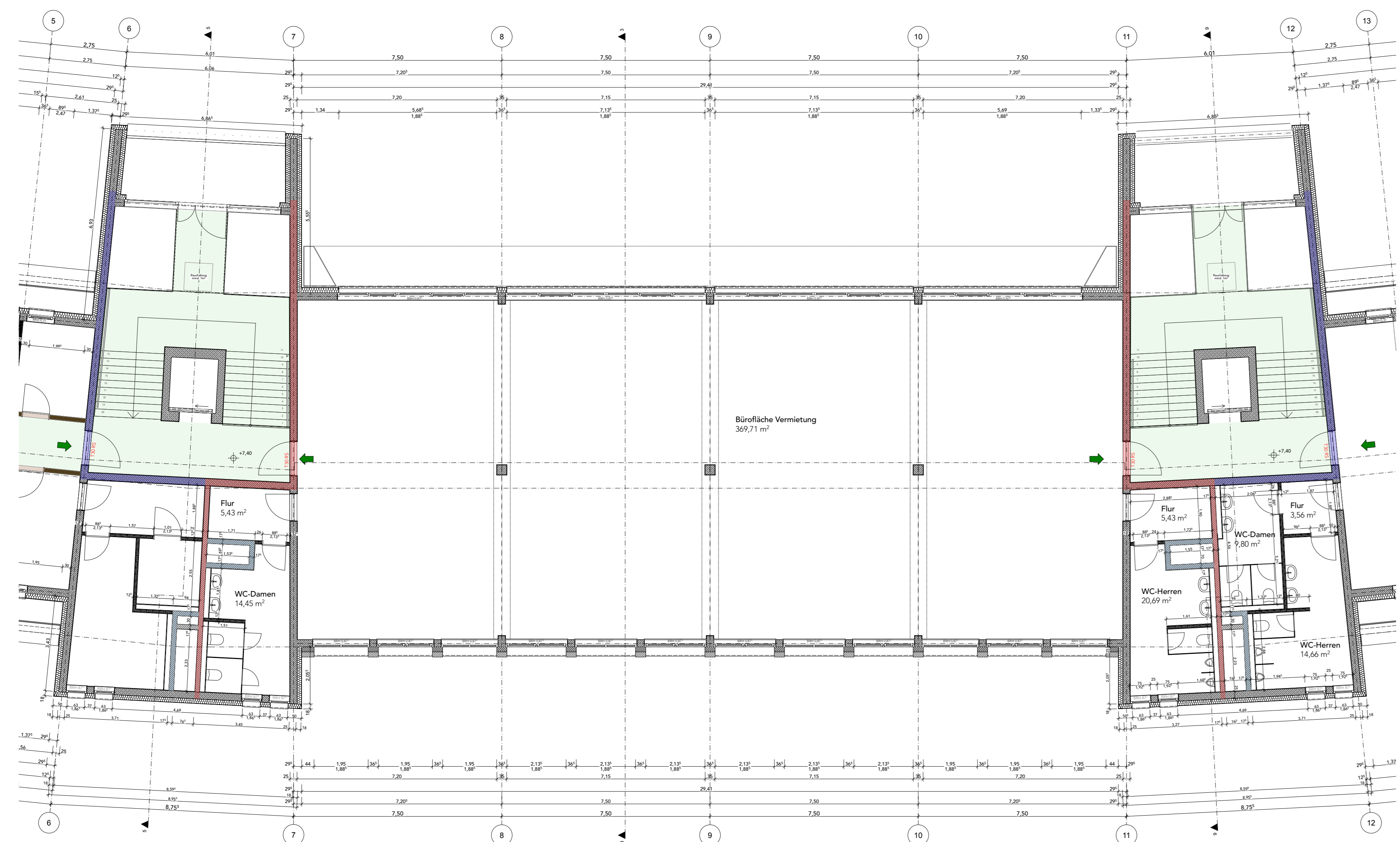
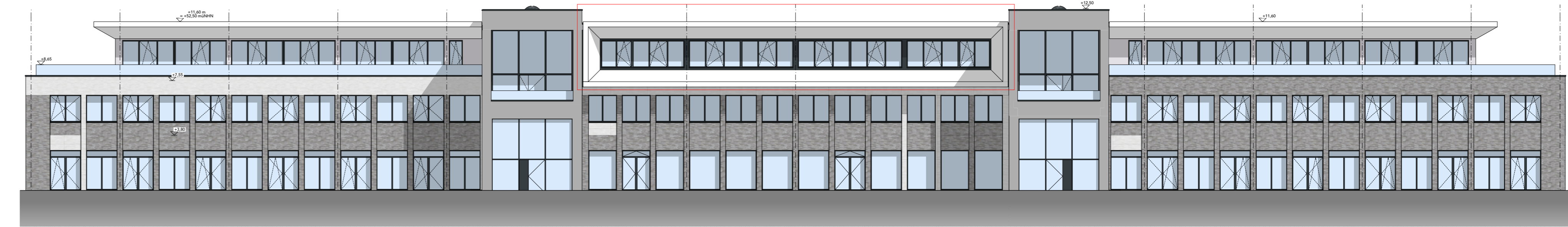
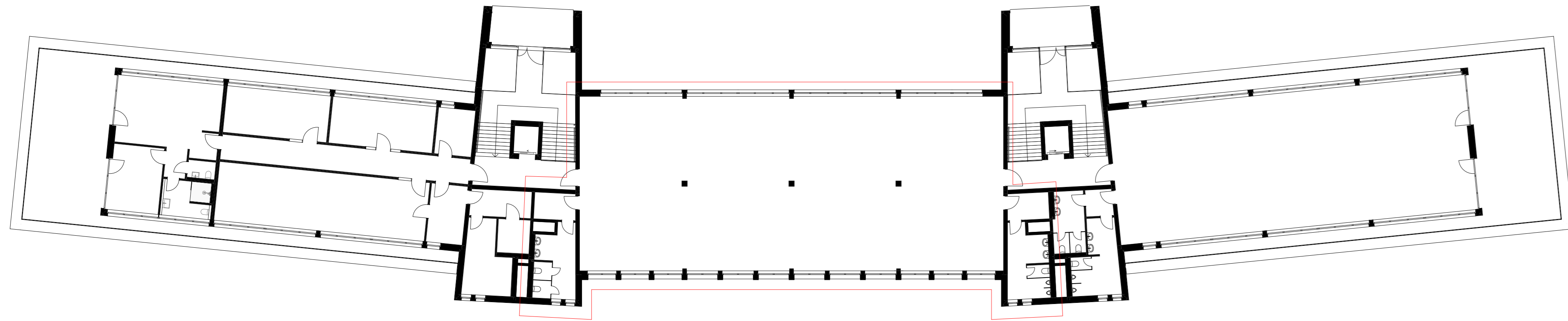
gez.: ND

OBJ-Bez.: 19-070

Datum: 08.12.21

Plangröße: 1200x600

Plan-Nr.: 02



**Legende**

	Brandwand (F-90-A+M): unter zusätzlicher mechanischer Beanspruchung feuerbeständig		Boden gewachsen
	Bauart Brandwand (F-90-A+M): unter zusätzlicher mechanischer Beanspruchung feuerbeständig		Füllboden
	Wand F90: feuerbeständig und in wesentlichen Teilen aus nicht brennbaren Baustoffen		Notwendiger Treppenraum/Fluchtweg
	Stahlbeton gem. Statik		Schlitz und Durchbruchplanung IBN
	Beton unbewehrt		Fluchtweg
	Kalksandsteinmauerwerk (KS-MW)		Höhenkote in Grundriss bezogen auf OKFF
	Vormauerziegel		Höhenkote in Grundriss bezogen auf OKRF
	Dämmung hart		Höhenmaßkette (Ausbau)
	Dämmung weich		Höhenmaßkette (Rohbau)
	Entwässerung Dachterrassen		Indewölke
	Entwässerung Dachflächen		BRH
			Brüstungshöhe / Rohbau zu OKFF

Index	Datum	Zeichner	Änderung

Alle Maße sind von den ausführenden Firmen auf der Baustelle selbstverantwortlich zu prüfen. Diese Zeichnung ist nur gültig in Verbindung mit den Plänen der Fachingenieure. Bei Maßunstimmigkeiten ist unverzüglich die Bauleitung zu unterrichten.

### Neubau eines Bürogebäudes

Hüngert 15, 41564 Kaarst

### Staffelgeschoss Gebäudeteil B

Bauherr/-in:



Niederlasser Lohweg 181-183  
40547Düsseldorf

Planung:



Martin-Luther-King-Weg 8A  
48155 Münster  
Tel: +49 251 322 654 0  
Fax: +49 251 322 656 20

KAR@sib-ms.de  
info@sib-ms.de

Fourmove Architekten PartGmbB  
Böwing - Dülmer - Stellmach - Weber  
Hafenweg 46 - 48  
D-48155 Münster  
T: +49 251 39554520  
F: +49 251 39554525  
info@fourmove.de  
www.fourmove.de

Maßstab: 1:100, 1:200 Datum: 08.12.21

gez.: ND Plangröße: 1200x600  
OBJ-Bez.: 19-070 Plan-Nr.: 03