

Wohnen am Ziegelbach



Weiherstraße • 75365 Calw



GESCHICHTE DER STADT CALW



Die Stadt Calw wurde vermutlich zu Beginn des 13. Jahrhunderts von den Grafen von Calw gegründet, in der Nähe der von ihnen im 11. Jahrhundert erbauten Burg. Ein „Schultheiß von Calw“ wird zum ersten Mal im Jahr 1256 erwähnt. Die Stadt war von einer starken Mauer umgeben, von denen Teile noch heute erhalten sind. Von den Toren und Türmen der Stadtbefestigung steht nur noch der „Lange“, der noch bis ins 20. Jahrhundert als Gefängnis und als Wohnung des Hochwächters diente.

Die Stadt an der Nagold, am Übergang vom Schwarzwald zum Gäu, war von Anfang an Verwaltungs-, Handels- und Wirtschaftszentrum für die Orte der näheren Umgebung. Seit der Mitte des 14. Jahrhunderts war die Stadt württembergische Amtsstadt, mit einem landesherrlichen Beamten an der Spitze. Über die Jahrhunderte hinweg beherbergte Calw als Amts-, später Kreisstadt die entsprechenden Einrichtungen: Oberamts- bzw. Landkreisverwaltung, Kreiskrankenhaus, Vermessungsamt, Wehrbezirkskommando, Amtsgericht, Forstamt und etliche weitere Behörden. Im Jahr 1938 wurde der Kreis Calw mit den Kreisen Nagold und Neuenbürg zusammengelegt, was die Zentralortsfunktion der Stadt noch erweiterte. Die Stadt selbst wuchs seit dem 17. Jahrhundert nur in mäßigem Tempo. Erst nach dem Zweiten Weltkrieg nahm die Einwohnerzahl durch die Aufnahme zahlreicher Heimatvertriebener stark zu. Zu Beginn der 1970er Jahre erhielt sie ihre heutige Zusammensetzung durch die Eingemeindung der Nachbarorte Stammheim, Hirsau, Altburg und Holzbronn im Rahmen der Gemeindereform.

Schon früh entwickelten sich in Calw Handel und Gewerbe, insbesondere das Textil- und Bekleidungshandwerk: Weber, Tuchmacher, Gerber und Färber. Calw wurde zu einer regelrechten „Boom“-Stadt, und zahlreiche auswärtige Handwerker zogen an die Nagold. Im 17. Jahrhundert schlossen sich etliche Calwer Handwerker und Händler zur „Calwer Zeughandlungs-Compagnie“ zusammen, die die Erzeugnisse von Tausenden von Tuchmachern im weiteren Umkreis aufkaufte und europaweit erfolgreich auf die Märkte brachte.

Die Calwer Handelsherren setzten mit großem Erfolg auch auf andere wirtschaftliche Unternehmungen: Floßholz-Handel, Salzhandel, Bankgeschäfte oder Bergbau. Calw entwickelte sich im 18. Jahrhundert so zum wirtschaftlichen Zentrum des Herzogtums Württemberg. Manche Calwer Unternehmer erwarben sich traumhafte Vermögen. Noch heute finden sich in der Stadt große Stadthäuser, die diesen Reichtum widerspiegeln: Das Haus Schüz am oberen Marktplatz, das Palais Vischer am rechten Nagoldufer oder auch das „Schnaufer-Haus“ in der Lederstraße. Im 17. Jahrhundert wurde die Stadt zweimal völlig zerstört: 1634 im Dreißigjährigen Krieg und 1692 im Pfälzischen Erbfolgekrieg. Die beiden Katastrophen hinderten die Calwer nicht daran, in kurzer Zeit die Stadt zu alter Bedeutung zurückzuführen. Erst Ende des 18. Jahrhunderts fand die wirtschaftliche Blüte Calws ein Ende: Die Zeughandlungs-Compagnie hatte sich überlebt und konnte der ausländischen industriellen Konkurrenz nichts entgegensetzen.

Im 19. Jahrhundert verlor Calw seine wirtschaftliche Vorrangstellung in Württemberg; es blieb aber eine gewerbestarke Stadt. 1872 erfolgte der Anschluss an das Bahnnetz und Ende des Jahrhunderts entstand aus Nachfolge-Unternehmen der Zeughandlungs-Compagnie die „Vereinigte Deckenfabriken Calw AG“, die bis weit ins 20. Jahrhundert qualitativ hochwertige Produkte weltweit exportierte und so die Tradition Calws als Textilstadt fortsetzte. Auch die Westenfabrik Wagner, die ihre Wurzeln in der Zeughandlungs-Compagnie hatte, bestand noch bis ins späte 20. Jahrhundert.

Heute ist die Stadt wirtschaftlich vor allem mittelständisch geprägt. Dabei agieren Betriebe wie der Naturkosmetikhersteller Börlind und die traditionsreiche Turmuhrenfabrik Perrot weit über die Grenzen des Landes hinaus.

Calw ist seit jeher nicht nur eine Stadt des wirtschaftlichen Unternehmertums. Calw war stets auch ein Ort, an dem geistiges, kulturelles Leben lebendig war und ist.

Hier wirkten etwa der große württembergische Theologe und Reformator Johann Valentin Andrae, der Geodät und Landesvermesser Johann Gottlieb v. Bohnenberger oder der Botaniker, Naturwissenschaftler und Apotheker Joseph Gärtner, der grundlegende Werke über die Pflanzen und deren Samen verfasste. Weltweit bekannt wurde der Name der Stadt auch durch den „Calwer Verlagsverein“, der Werke für die christliche Missionsarbeit in großen Auflagen publizierte und vertrieb.

In Calw wurde auch stets die Musik, vor allem die Kirchenmusik, besonders gepflegt. Auch das Schulwesen spielte eine große Rolle. Im 19. Jahrhundert entstanden hier Handelsschulen, die junge Menschen, viele auch aus dem Ausland, auf kaufmännische Berufe vorbereiteten. Das Leben und Wirken der Maler und Vertreter der „Neuen Sachlichkeit“ in der Malerei der Zwischenkriegszeit Rudolf Schlichter und Kurt Weinhold ist ebenfalls eng mit Calw verknüpft. Schlichter (bekannt durch ein Porträt Bert Brechts) wurde in Calw geboren und Weinhold lebte und arbeitete hier vierzig Jahre lang.

Der weltweit bekannteste Calwer ist aber wohl der Schriftsteller und Literatur-Nobelpreisträger Hermann Hesse, der im Jahr 1877 in einem Haus am Calwer Marktplatz geboren wurde. Schon als Kind und Jugendlicher entwickelte er einen starken Eigensinn, der ihn als jungen Mann dazu brachte, der Enge der Stadt zu entfliehen und gegen den Widerstand seiner pietistischen Familie Dichter zu werden. Auch wenn er nach seinen ersten Erfolgen als Schriftsteller kaum noch in seine Heimatstadt zurückkehrte, so trug er sie als prägenden Ort des Erwachsenwerdens ein Leben lang in sich. Zahlreiche seiner Geschichten sind in Calw angesiedelt und er hat so wie kaum ein anderer Schriftsteller seiner Heimatstadt ein literarisches Denkmal gesetzt. Heute bezeichnet sich Calw stolz als die „Hermann-Hesse-Stadt“.

ERLEBEN SIE EINE STADT MIT FLAIR UND HERVORRAGENDER INFRASTRUKTUR

Calw verfügt über 7 Kindergärten. Neben der zahlreichen Grund-, Haupt- und Werkrealschulen bietet die Stadt Calw noch das Hermann-Hesse-Gymnasium und die Berufsausbildungsakademie. Im Nachbarort Stammheim gibt es ein allgemeinbildendes /Maria-von-Linden-Gymnasium/.

In unmittelbarer Nähe des Bauprojektes befinden sich Ärzte, Apotheke, Postfiliale, Sparkasse, Metzgerei, Bus / Bahnhaltestelle und zahlreiche Einkaufsmöglichkeiten, diese sind fußläufig oder in wenigen Autofahrminuten sehr schnell zu erreichen. Das Kreiskrankenhaus in Calw rundet das ärztliche Angebot komplett ab.

■ STÄDT. KINDERGARTEN

3 Min Autofahrt

■ HERMANN HESSE-GYMNASIUM

5Min Autofahrt

■ GRUND- UND WERKREALSCHULE

3 Min Autofahrt

■ BERUFSSCHULZENTRUM CALW

5 Min Autofahrt

■ CITY CENTER CALW

3 Min Autofahrt

■ FREIE EVANGELISCHE SCHULE NORDSCHWARZ e.V.

3 Min Fußweg

■ MC DONALD'S

5 Min Fußweg

■ ALDI / LIDL

7 Min Fußweg

■ BAHNHALTESTELLE

3 Min Fußweg

WEIHERSTRASSE
75365 CALW

LAGE UND VERKEHRSUMGEBUNG

Calw ist eine Stadt in Baden-Württemberg, etwa 18 Kilometer südlich von Pforzheim und 33 Kilometer westlich von Stuttgart gelegen. Die Kreisstadt ist zugleich die größte Stadt im Landkreis Calw. Die Natur liegt unmittelbar vor der Haustür und trotzdem ist eine schnelle und unproblematische Verbindung zur Landeshauptstadt Stuttgart und zu anderen Wirtschaftszentren gewährleistet.

STRABEN: Calw liegt an mehreren Landes- und Kreisstraßen, die A81 Richtung Stuttgart ist über die Autobahnschlussstelle Gärtringen in nur 15 Minuten und die A8 Richtung Karlsruhe / München über die Anschlussstelle Renningen in ca. 20 Minuten erreichbar.

BUSVERKEHR: Calw wird stündlich von Bussen Richtung Herrenberg und Pforzheim bedient.

BAHN: Gut 36 Jahre ist es her, seit der letzte Personenzug der württembergischen Schwarzwaldbahn über die Schienen zwischen Calw und Weil der Stadt rollte. Nun soll der Zugverkehr wieder aufgenommen und der Nordschwarzwald über die Hermann-Hesse-Bahn und die S-Bahnlinien 6 und 60 an die Region Stuttgart angebunden werden. Ab 2023 gelangen Fahrgäste von Calw über Weil der Stadt und Renningen in die Landeshauptstadt. Schnell, komfortabel und zuverlässig.





unverbindliche Illustration

UNSERE AUSSTATTUNG



AUSSTATTUNG

- wärmegeämmte Fenster mit 3-fach Verglasung
- überdachte Fahrradstellplätze
- elektrische Rollläden von Wohnbereich zu Balkon bzw. Terrasse
- Fußbodenheizung mit Einzelraumsteuerung
- hochwertige Markenfliesen
- Sanitärausstattung von „REISSER“
- Handtuchheizkörper im Bad
- ebenerdige Dusche
- EG Wohnungen sind barrierefrei im Sinne der LBO § 35
- bei Mehrfamilienhäusern ist der Aufzug von der Tiefgarage bis zum Dachgeschoss
- Vinyl- oder Parkettböden
- große Balkone
- Terrasse mit Gartenanteil
- bei Doppelhaushälften und Reihenhäusern sind Carpots + Stellplatz inklusive



ENERGIE

- bester Werterhalt dank hochwertiger Bauausführung mit wärmedämmender Hochlochziegel
- Mehrfamilienhäusern E-Mobility-Vorbereitung
- Mehrfamilienhäusern BHKW Heizung
- Doppelhaushälften
Luft-Wasser-Wärmepumpe Heizung
- Doppelhaushälften in KfW 55
- Doppelhaushälften Lüftungsanlage mit Wärmerückgewinnung

MEHRFAMILIENHÄUSER

unverbindliche Illustrationen



MEHRFAMILIENHÄUSER

ÜBERSICHT



MEHRFAMILIENHÄUSER

STELLPLÄTZE

TIEFGARAGENSTELLPLÄTZE

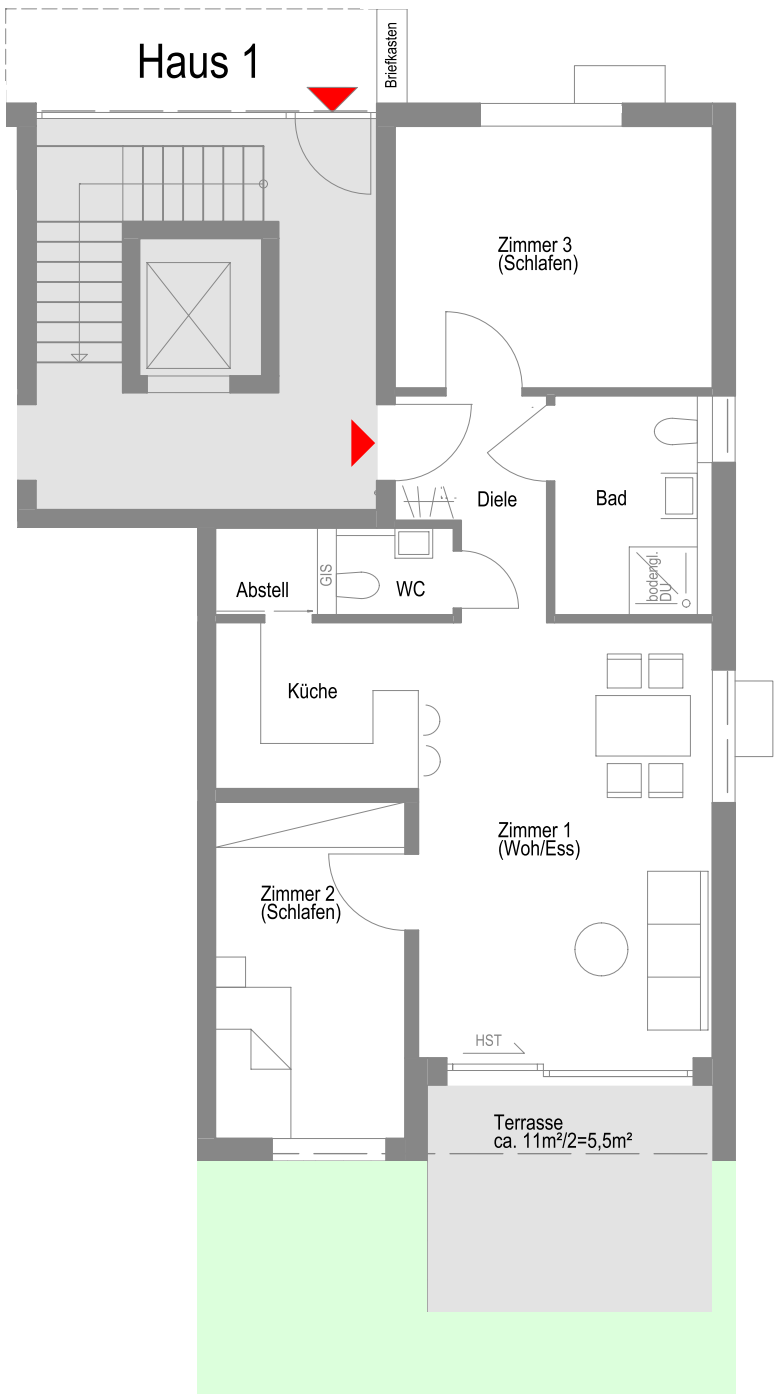
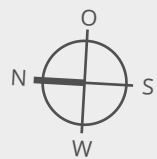
AUßENSTELLPLÄTZE



HAUS 1 | WOHNUNG 1.1

3 Zimmer • Wohnfläche 72,81 m²
Garten 45,00 m²
ERDGESCHOSS

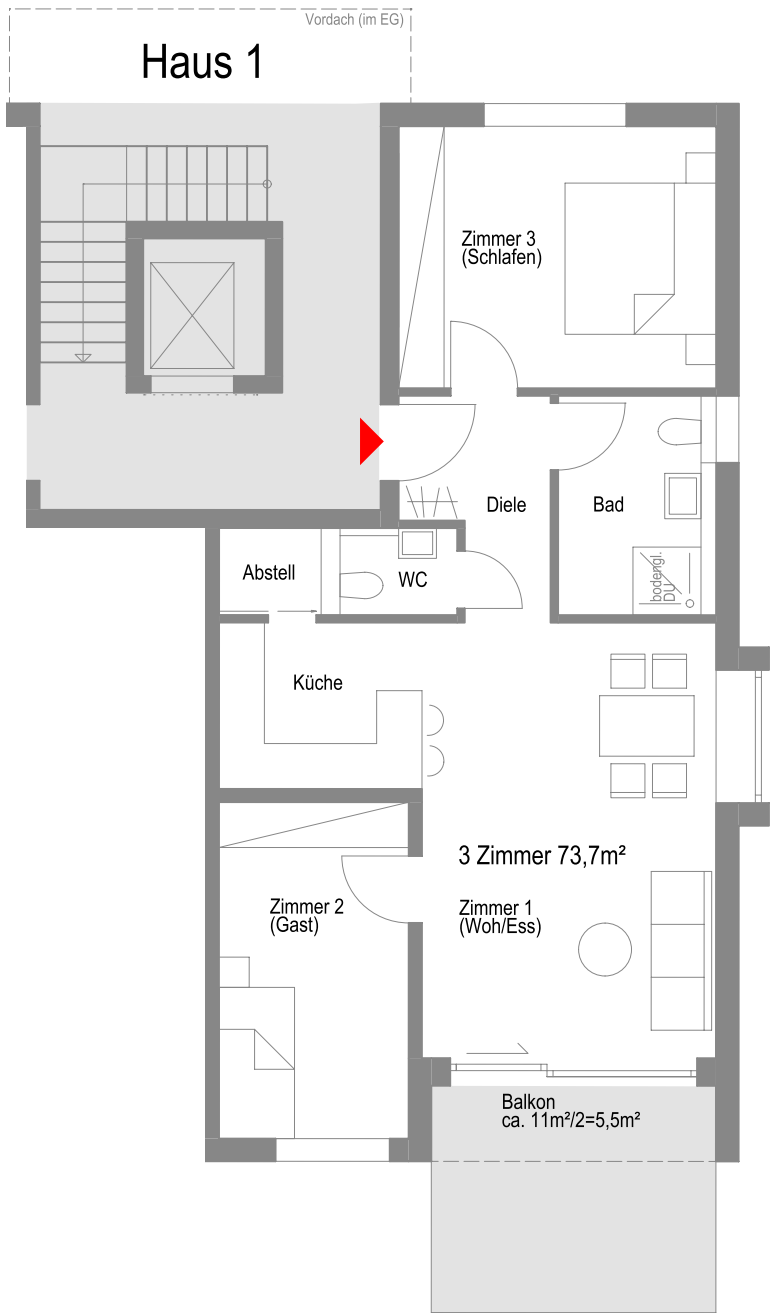
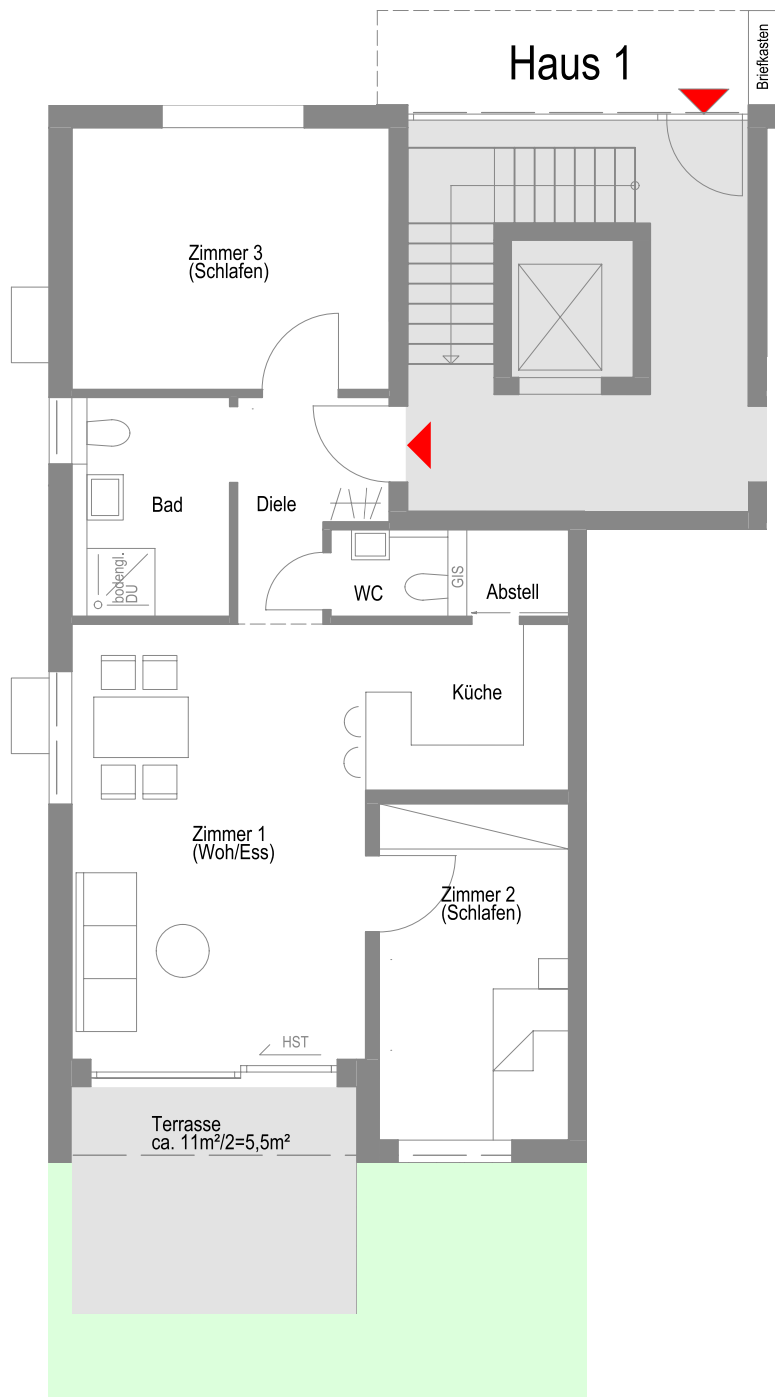
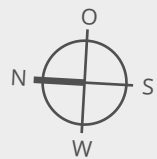
| | |
|-------------------------|----------|
| Abstellraum | 1,53 m² |
| Bad | 5,50 m² |
| Flur / Diele | 4,83 m² |
| Küche | 5,88 m² |
| Terrasse (50%) | 5,65 m² |
| WC | 1,70 m² |
| Zimmer 1 (Wohnen/Essen) | 22,25 m² |
| Zimmer 2 (Schlafen) | 11,03 m² |
| Zimmer 3 (Schlafen) | 14,44 m² |



HAUS 1 | WOHNUNG 1.2

3 Zimmer • Wohnfläche 72,81 m²
Garten 40 m²
ERDGESCHOSS

| | |
|-------------------------|----------|
| Abstellraum | 1,53 m² |
| Bad | 5,50 m² |
| Flur / Diele | 4,83 m² |
| Küche | 5,88 m² |
| Terrasse (50%) | 5,65 m² |
| WC | 1,70 m² |
| Zimmer 1 (Wohnen/Essen) | 22,25 m² |
| Zimmer 2 (Schlafen) | 11,03 m² |
| Zimmer 3 (Schlafen) | 14,44 m² |



HAUS 1 | WOHNUNG 1.3

3 Zimmer • Wohnfläche 73,70 m²
OBERGESCHOSS

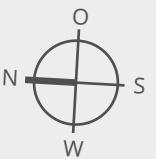
| | |
|-------------------------|----------|
| Abstellraum | 1,53 m² |
| Bad | 5,50 m² |
| Flur / Diele | 4,83 m² |
| Küche | 5,88 m² |
| Balkon (50%) | 5,65 m² |
| WC | 1,70 m² |
| Zimmer 1 (Wohnen/Essen) | 23,14 m² |
| Zimmer 2 (Schlafen) | 11,03 m² |
| Zimmer 3 (Schlafen) | 14,44 m² |



HAUS 1 | WOHNUNG 1.4

3 Zimmer • Wohnfläche 73,70 m²
OBERGESCHOSS

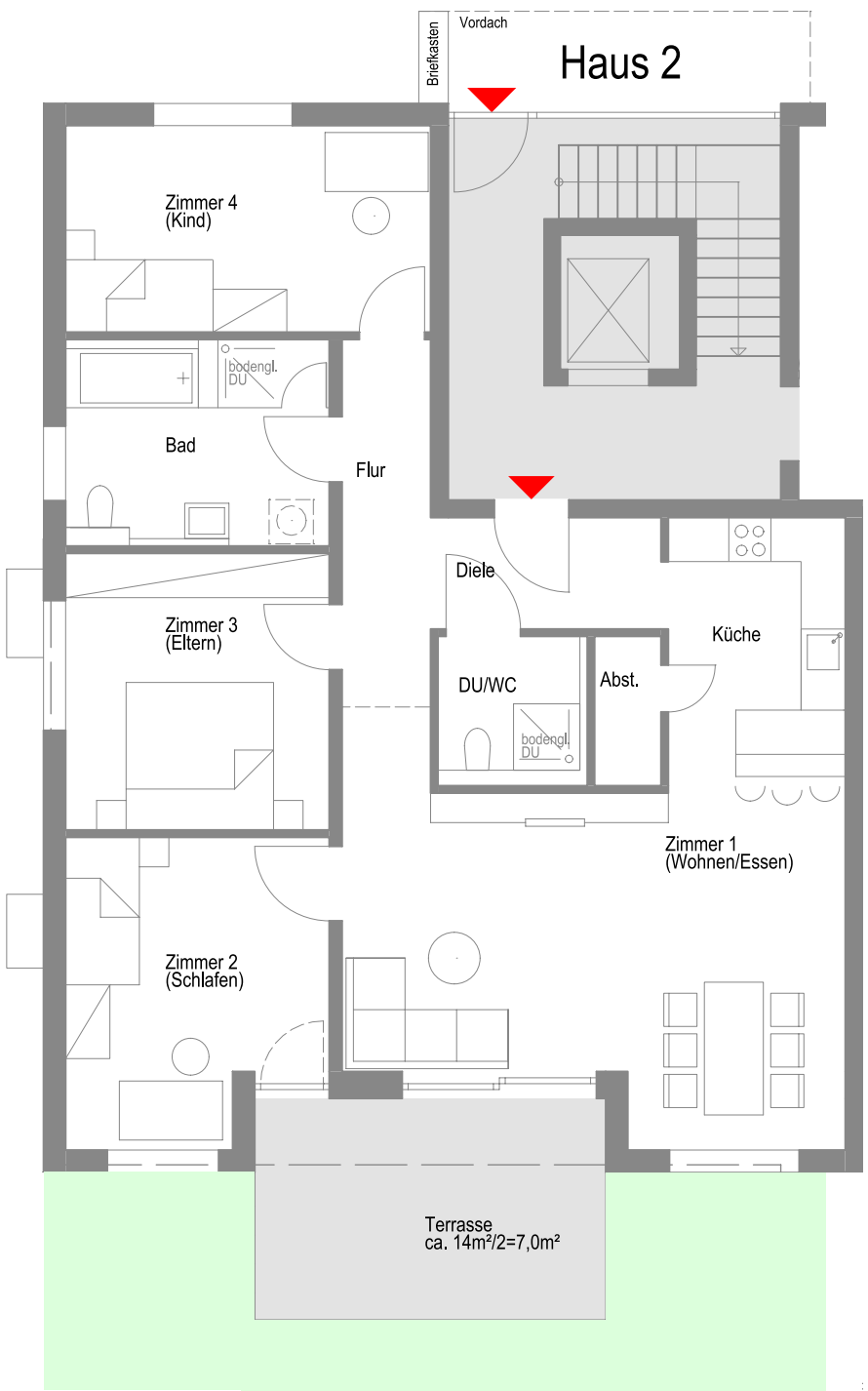
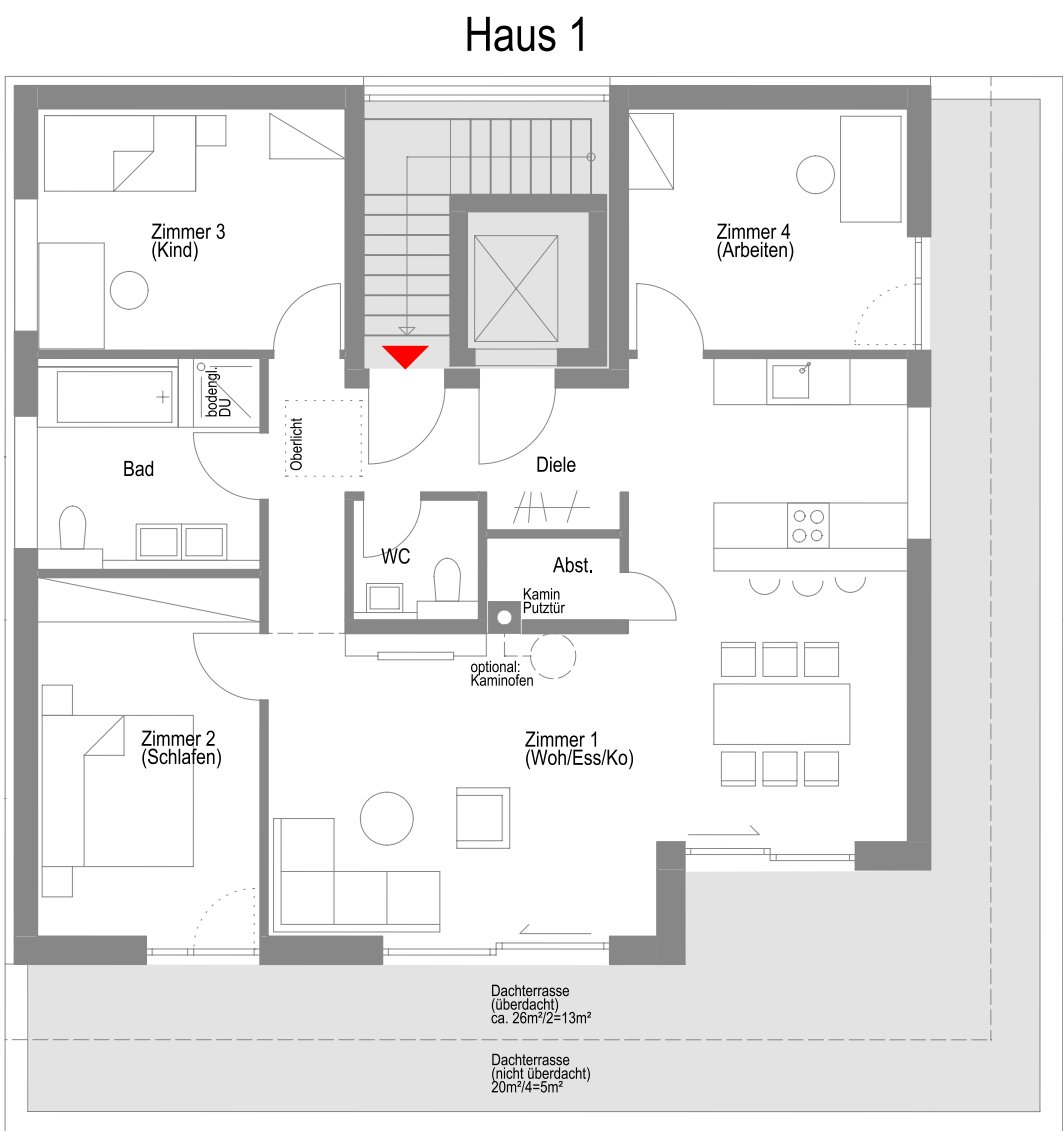
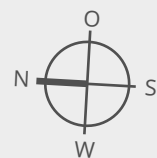
| | |
|-------------------------|----------|
| Abstellraum | 1,53 m² |
| Bad | 5,50 m² |
| Flur / Diele | 4,83 m² |
| Küche | 5,88 m² |
| Balkon (50%) | 5,65 m² |
| WC | 1,70 m² |
| Zimmer 1 (Wohnen/Essen) | 23,14 m² |
| Zimmer 2 (Schlafen) | 11,03 m² |
| Zimmer 3 (Schlafen) | 14,44 m² |



HAUS 1 | WOHNUNG 1.5

4 Zimmer · Wohnfläche 121,49 m²
DACHGESCHOSS

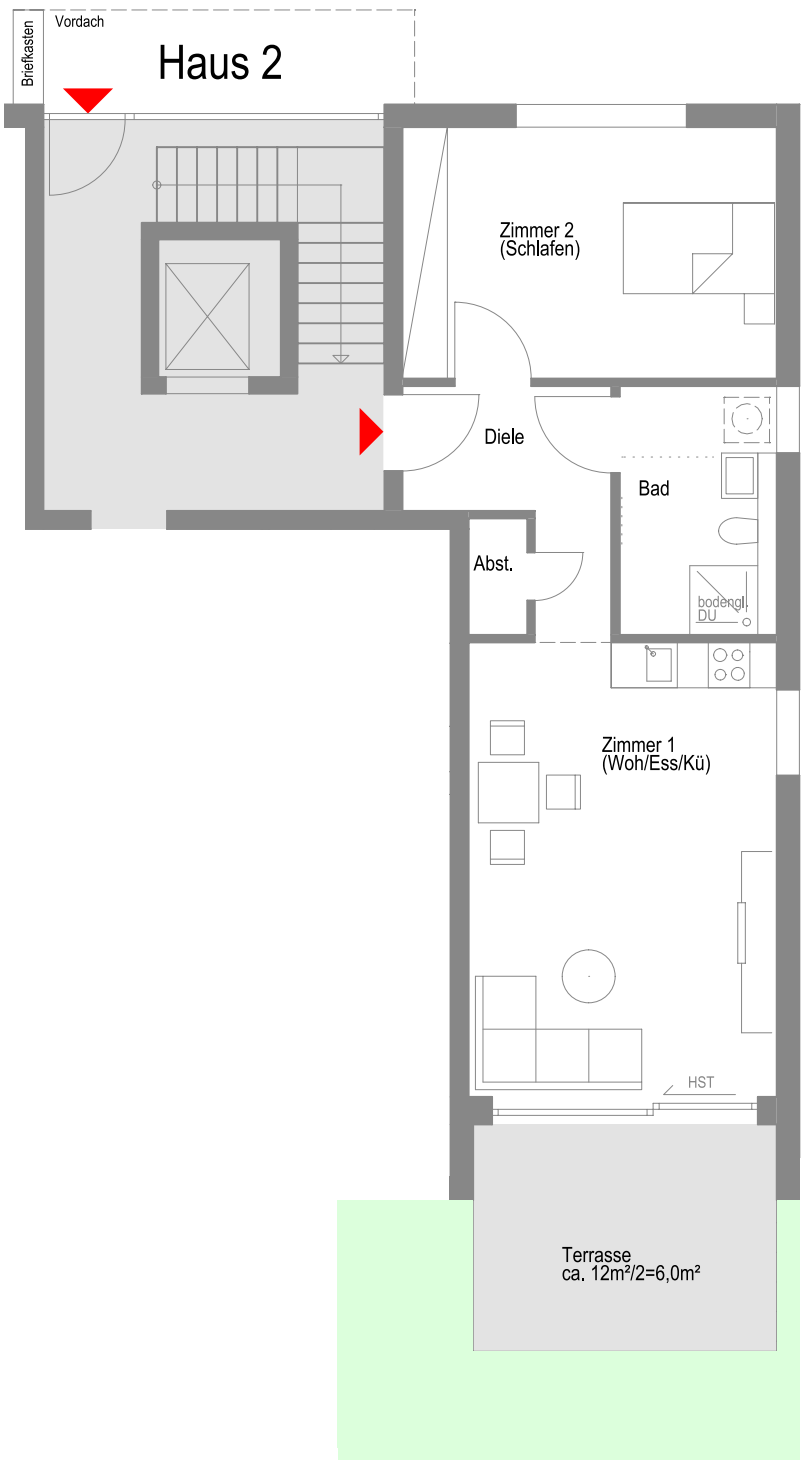
| | |
|------------------------------------|----------|
| Abstellraum | 1,80 m² |
| Bad | 7,64 m² |
| Dachterrasse überdacht (50%) | 13,01 m² |
| Dachterrasse nicht überdacht (25%) | 5,20 m² |
| Flur / Diele | 9,77 m² |
| WC | 2,35 m² |
| Zimmer 1 (Wohnen/Essen) | 43,10 m² |
| Zimmer 2 (Schlafen) | 13,94 m² |
| Zimmer 3 (Kind) | 12,94 m² |
| Zimmer 4 (Arbeiten) | 11,74 m² |



HAUS 2 | WOHNUNG 2.1

4 Zimmer · Wohnfläche 111,91 m²
Garten 55 m²
ERDGESCHOSS

| | |
|-------------------------|----------|
| Abstellraum | 1,82 m² |
| Bad | 9,19 m² |
| Diele | 4,69 m² |
| Dusche / WC | 3,38 m² |
| Flur | 5,93 m² |
| Küche | 8,90 m² |
| Terrasse (50%) | 7,14 m² |
| Zimmer 1 (Wohnen/Essen) | 30,13 m² |
| Zimmer 2 (Schlafen) | 13,64 m² |
| Zimmer 3 (Schlafen) | 13,33 m² |
| Zimmer 4 (Kind) | 13,76 m² |



HAUS 2 | WOHNUNG 2.2

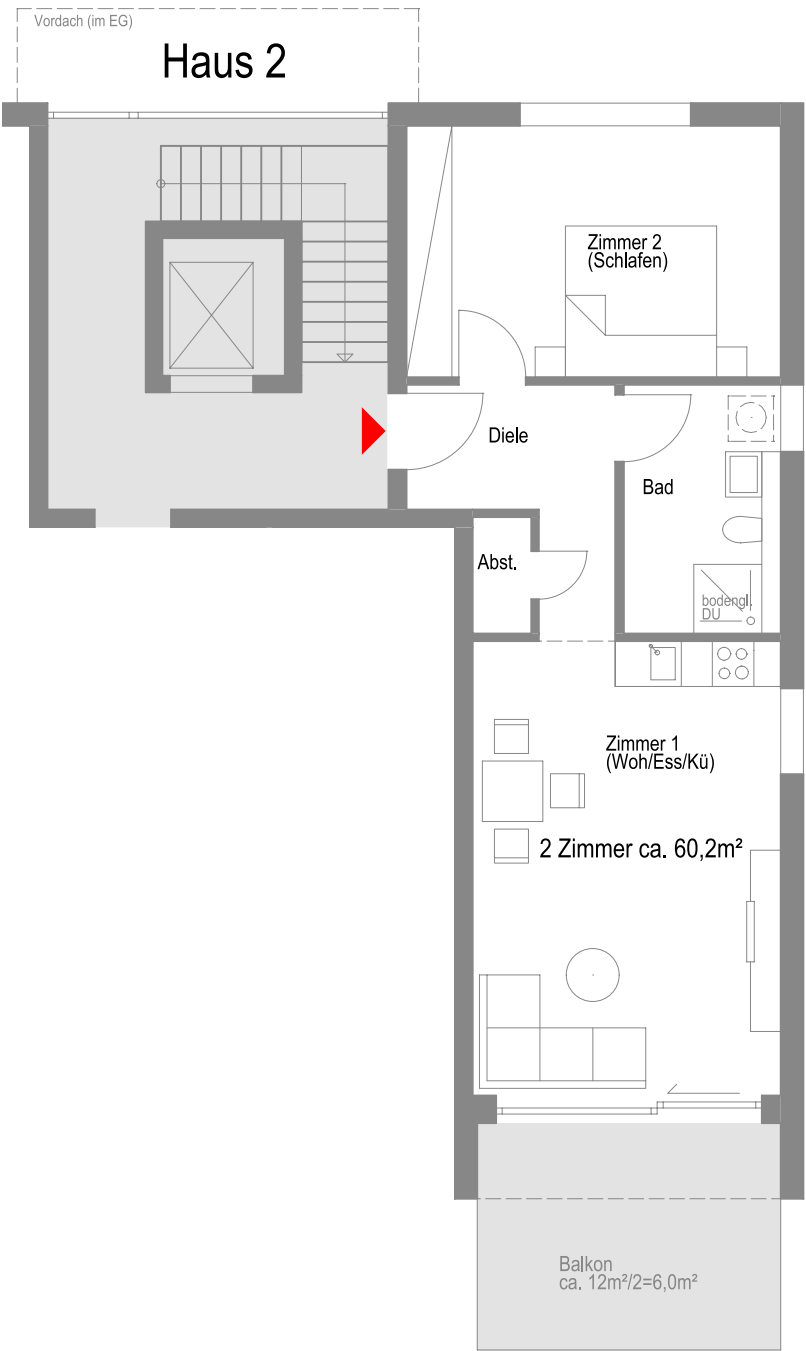
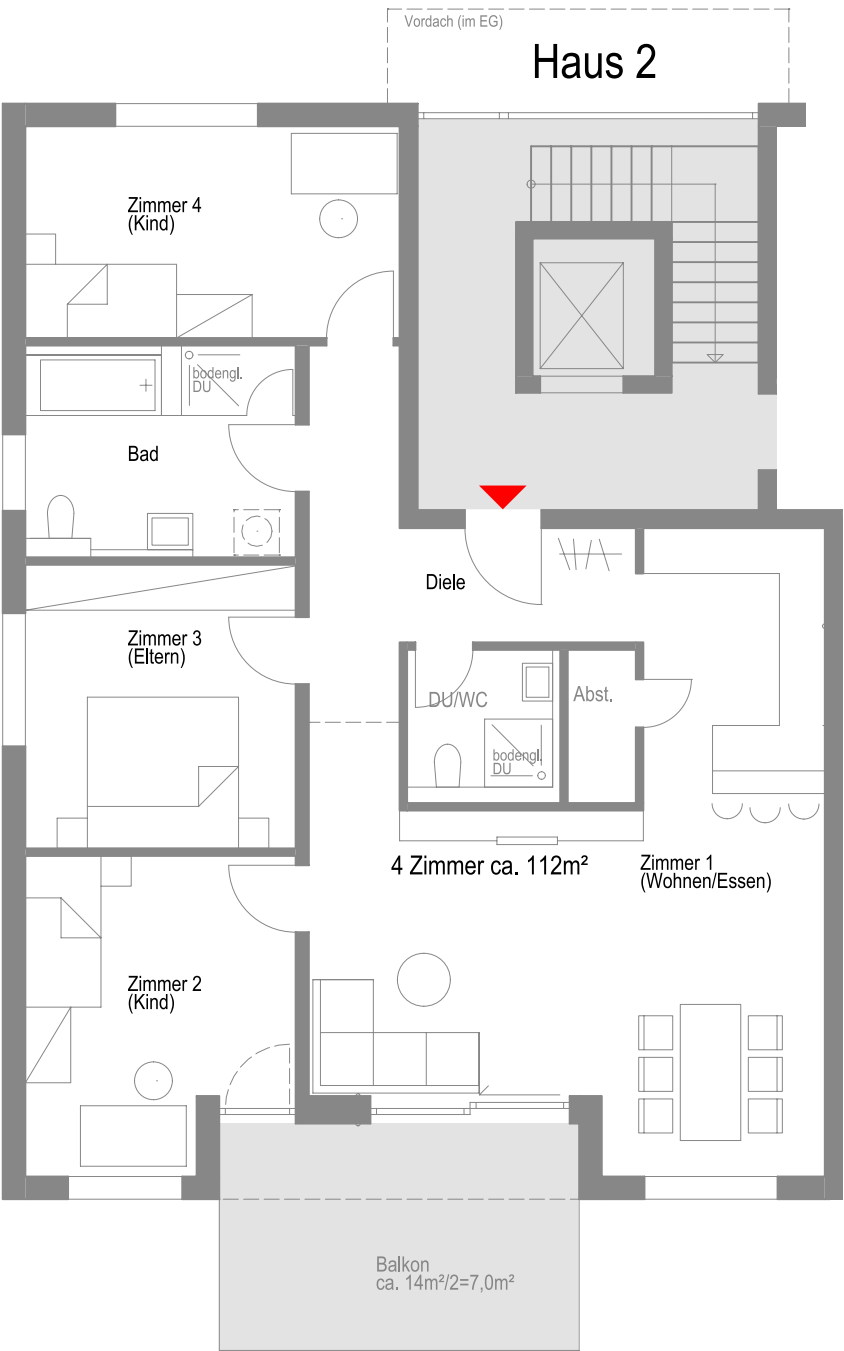
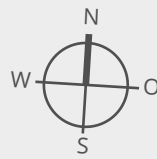
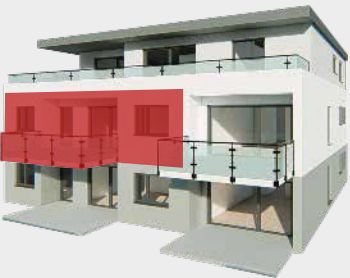
2 Zimmer · Wohnfläche 60,24 m²
Garten 30 m²
ERDGESCHOSS

| | |
|--------------------------------|----------|
| Abstellraum | 1,18 m² |
| Bad | 6,07 m² |
| Diele | 6,30 m² |
| Terrasse (50%) | 6,02 m² |
| Zimmer 1 (Wohnen/Essen/Kochen) | 24,33 m² |
| Zimmer 2 (Schlafen) | 16,34 m² |



HAUS 2 | WOHNUNG 2.3
4 Zimmer · Wohnfläche 111,91 m²
OBERGESCHOSS

| | |
|-------------------------|----------|
| Abstellraum | 1,82 m² |
| Bad | 9,19 m² |
| Diele | 4,69 m² |
| Dusche / WC | 3,38 m² |
| Flur | 5,93 m² |
| Küche | 8,90 m² |
| Balkon (50%) | 7,14 m² |
| Zimmer 1 (Wohnen/Essen) | 30,13 m² |
| Zimmer 2 (Schlafen) | 13,64 m² |
| Zimmer 3 (Schlafen) | 13,33 m² |
| Zimmer 4 (Kind) | 13,76 m² |



HAUS 2 | WOHNUNG 2.4
2 Zimmer · Wohnfläche 60,24 m²
OBERGESCHOSS

| | |
|--------------------------------|----------|
| Abstellraum | 1,18 m² |
| Bad | 6,07 m² |
| Diele | 6,30 m² |
| Balkon (50%) | 6,02 m² |
| Zimmer 1 (Wohnen/Essen/Kochen) | 24,33 m² |
| Zimmer 2 (Schlafen) | 16,34 m² |



unverbindliche Illustration

Haus 2



HAUS 2 | WOHNUNG 2.5
4,5 Zimmer · Wohnfläche 144,05 m²
DACHGESCHOSS

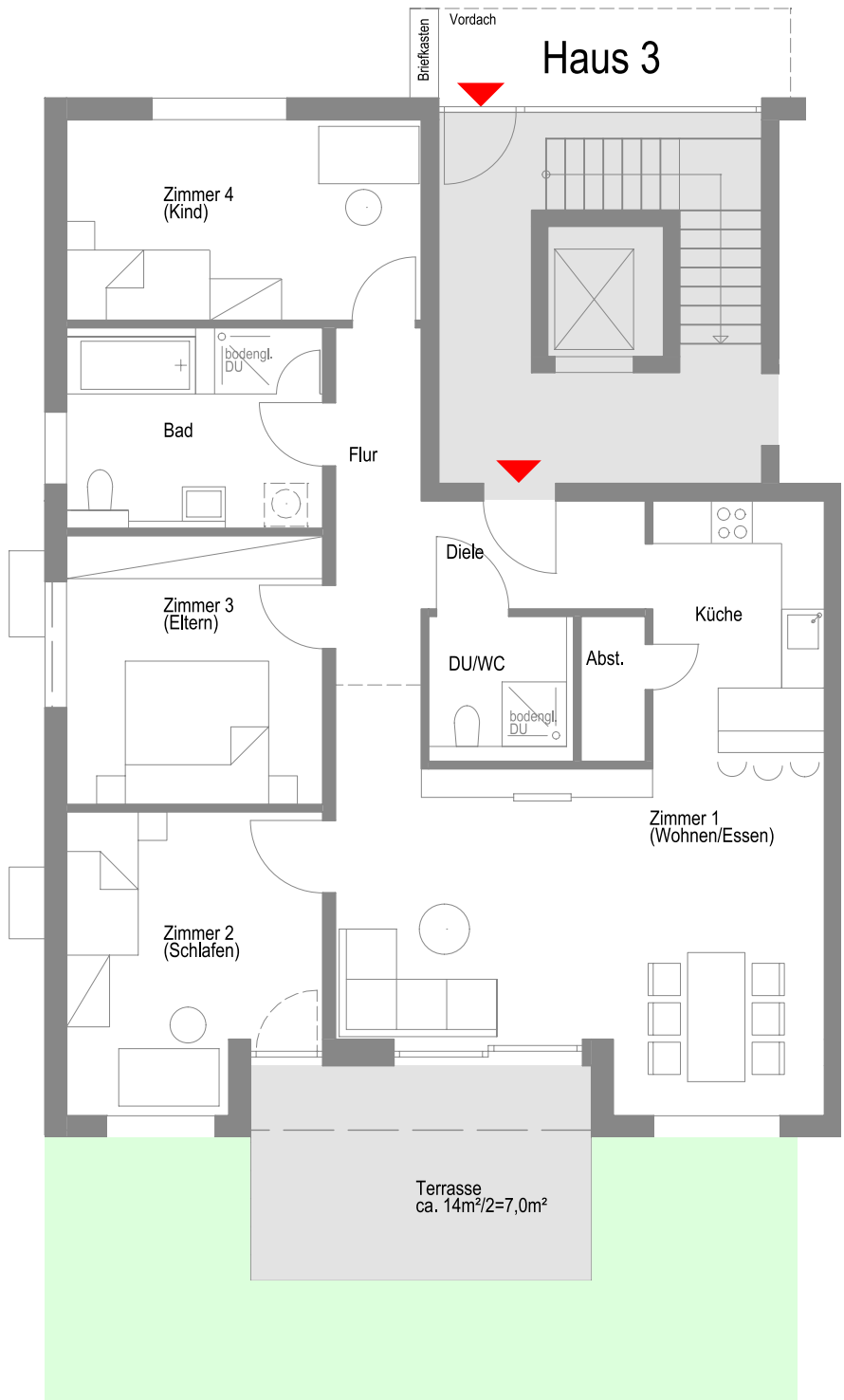
| | |
|------------------------------------|----------|
| Abstellraum | 1,45 m² |
| Bad | 8,20 m² |
| Dachterrasse überdacht (50%) | 14,63 m² |
| Dachterrasse nicht überdacht (25%) | 5,64 m² |
| Diele | 11,13 m² |
| Dusch / WC | 3,27 m² |
| Zimmer 1 (Wohnen/Essen/Kochen) | 53,55 m² |
| Zimmer 2 (Schlafen) | 14,13 m² |
| Zimmer 3 (Schlafen) | 15,33 m² |
| Zimmer 4 (Kind/Gast) | 16,72 m² |



HAUS 3 | WOHNUNG 3.1

4 Zimmer • Wohnfläche 111,91 m²
Garten 55 m²
ERDGESCHOSS

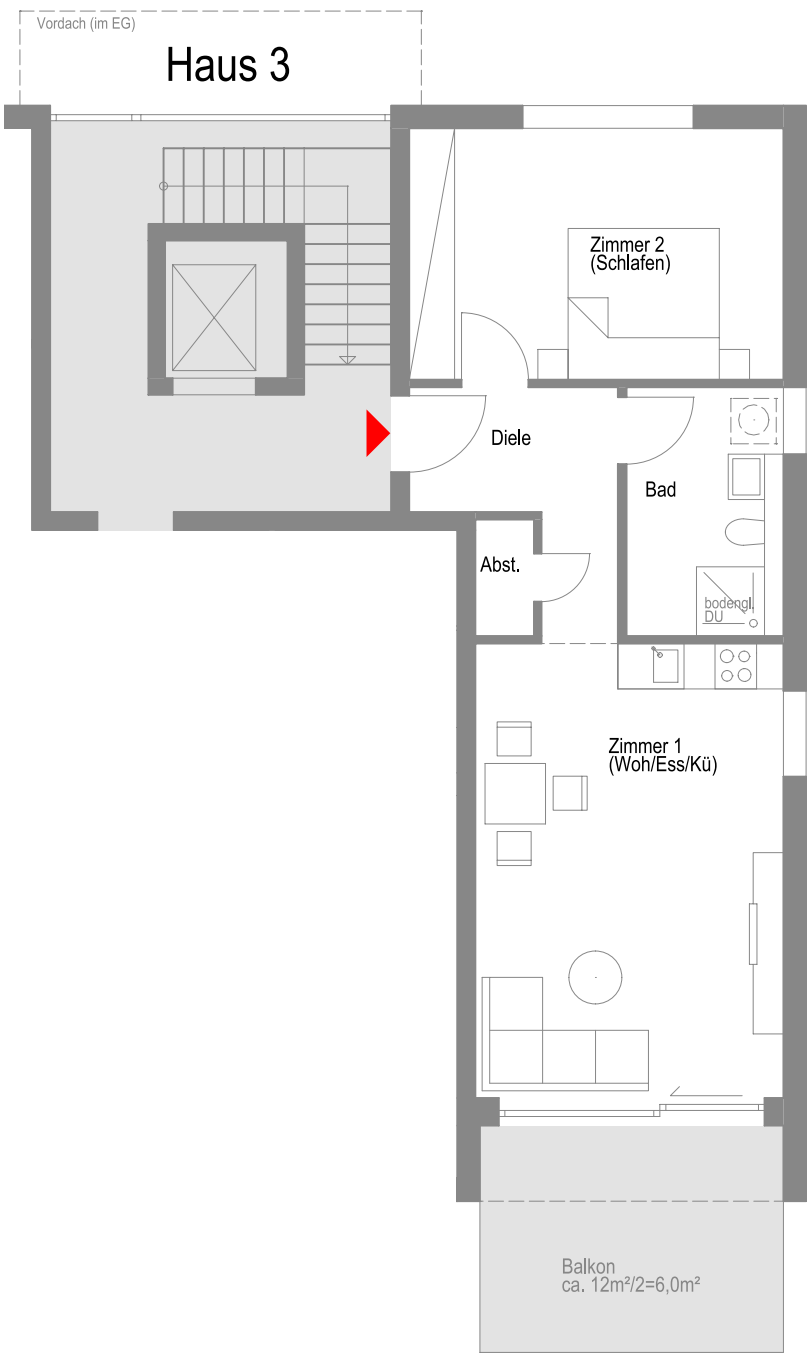
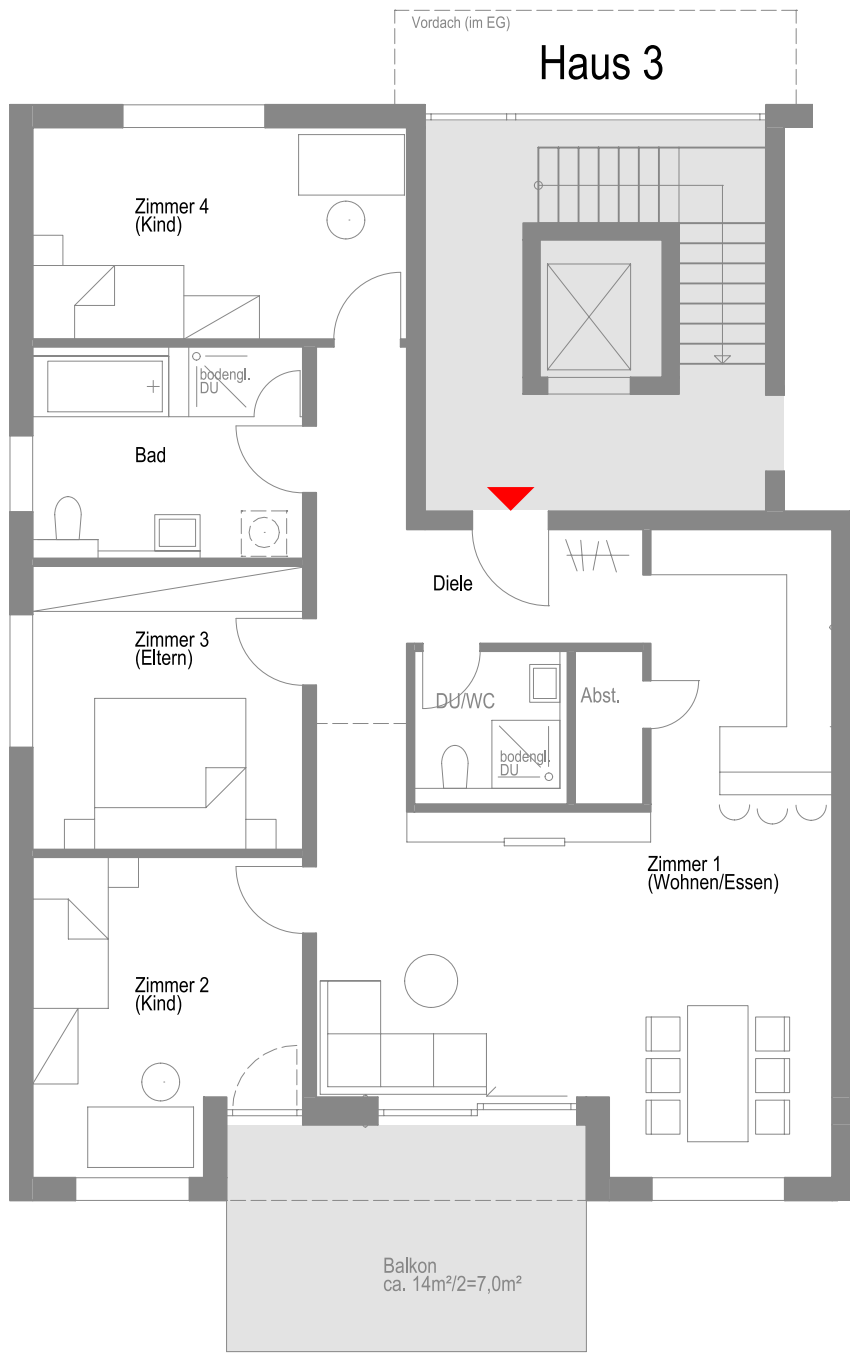
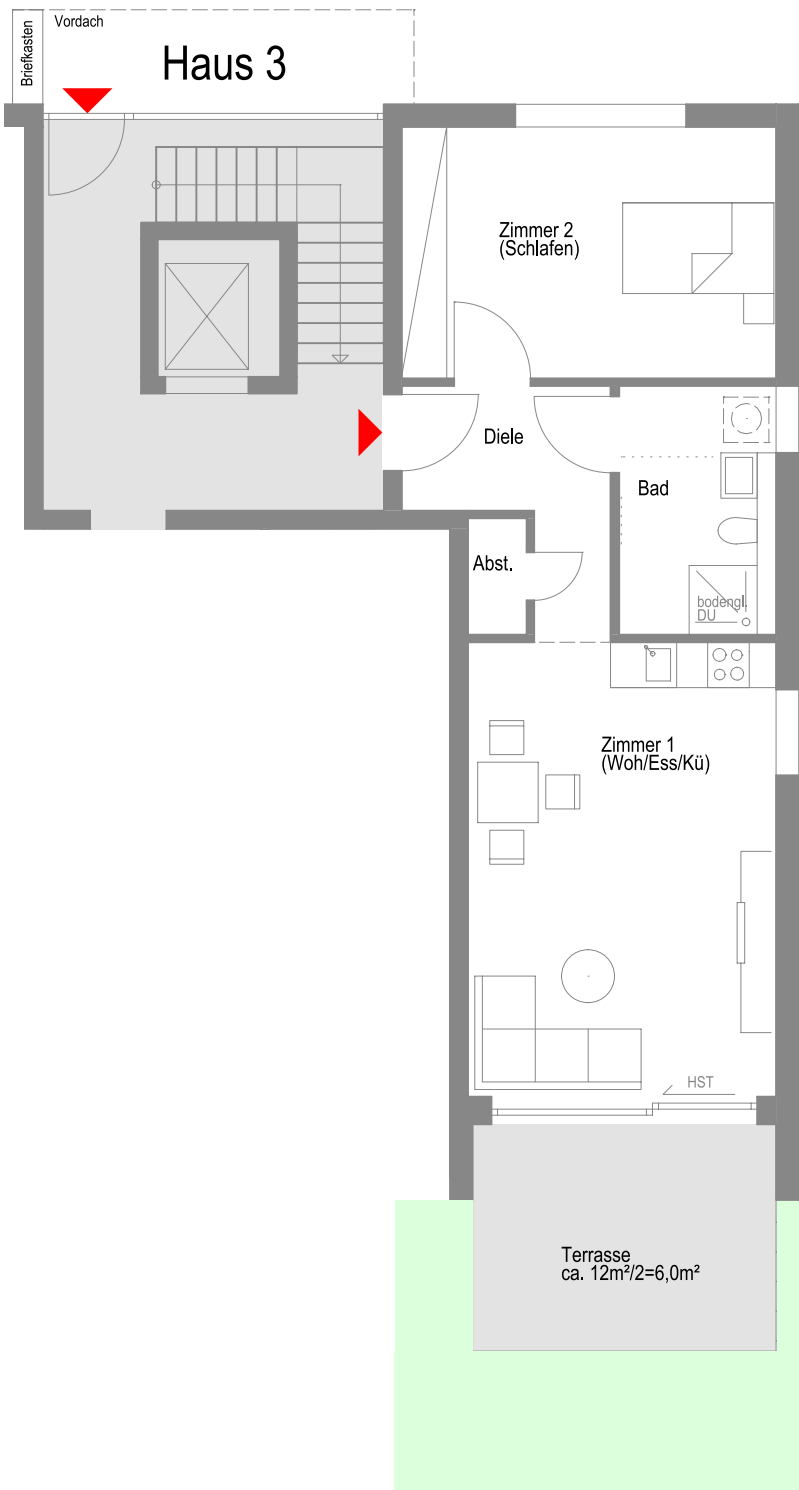
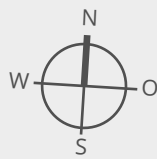
| | |
|-------------------------|----------|
| Abstellraum | 1,82 m² |
| Bad | 9,19 m² |
| Diele | 4,69 m² |
| Dusche / WC | 3,38 m² |
| Flur | 5,93 m² |
| Küche | 8,90 m² |
| Terrasse (50%) | 7,14 m² |
| Zimmer 1 (Wohnen/Essen) | 30,13 m² |
| Zimmer 2 (Schlafen) | 13,64 m² |
| Zimmer 3 (Schlafen) | 13,33 m² |
| Zimmer 4 (Kind) | 13,76 m² |



HAUS 3 | WOHNUNG 3.2

2 Zimmer • Wohnfläche 60,24 m²
Garten 30 m²
ERDGESCHOSS

| | |
|--------------------------------|----------|
| Abstellraum | 1,18 m² |
| Bad | 6,07 m² |
| Diele | 6,30 m² |
| Terrasse (50%) | 6,02 m² |
| Zimmer 1 (Wohnen/Essen/Kochen) | 24,33 m² |
| Zimmer 2 (Schlafen) | 16,34 m² |



HAUS 3 | WOHNUNG 3.3

4 Zimmer • Wohnfläche 111,91 m²
OBERGESCHOSS

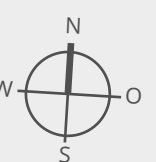
| | |
|-------------------------|----------|
| Abstellraum | 1,82 m² |
| Bad | 9,19 m² |
| Diele | 4,69 m² |
| Dusche / WC | 3,38 m² |
| Flur | 5,93 m² |
| Küche | 8,90 m² |
| Balkon (50%) | 7,14 m² |
| Zimmer 1 (Wohnen/Essen) | 30,13 m² |
| Zimmer 2 (Schlafen) | 13,64 m² |
| Zimmer 3 (Schlafen) | 13,33 m² |
| Zimmer 4 (Kind) | 13,76 m² |



HAUS 3 | WOHNUNG 3.4

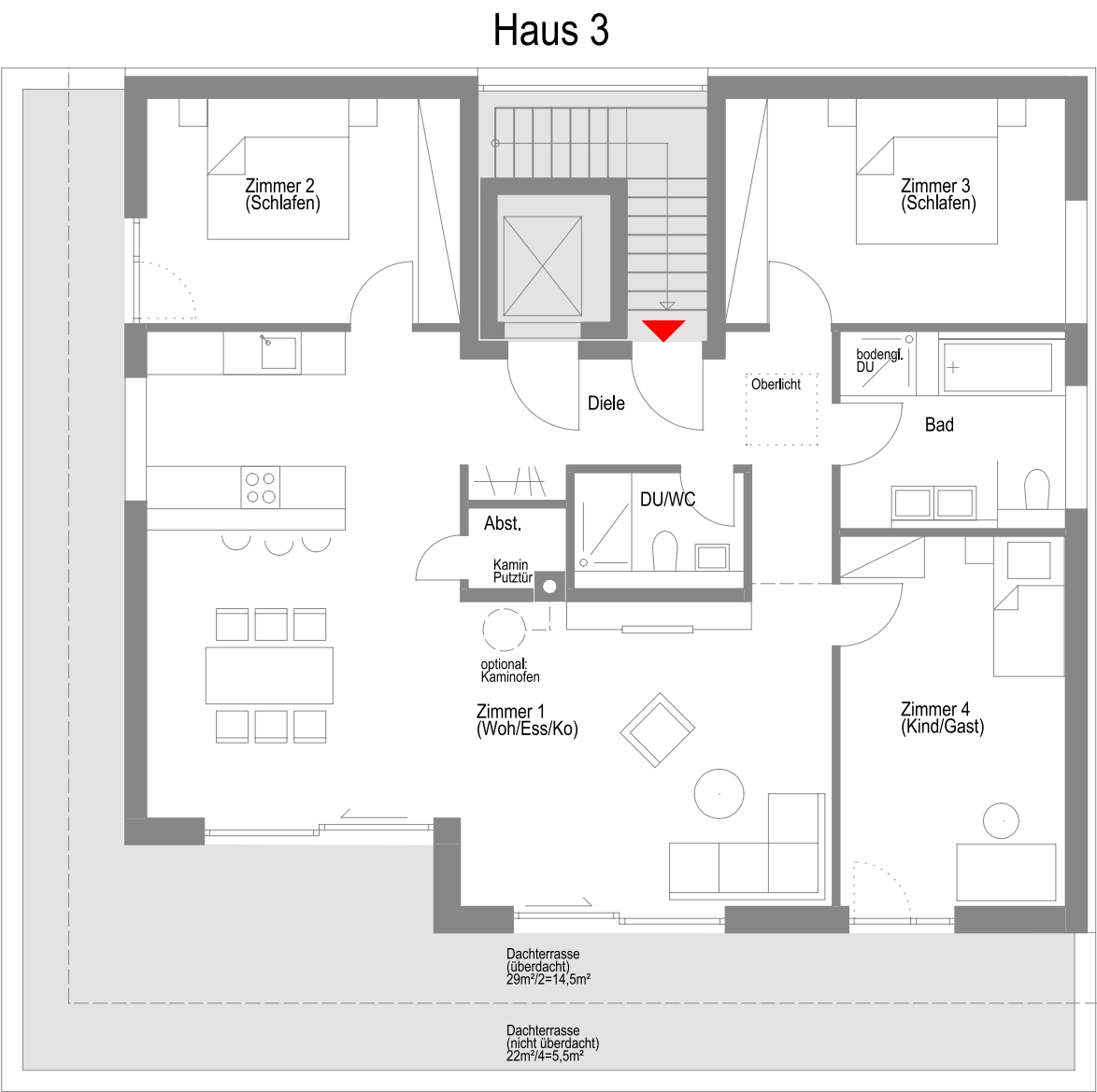
2 Zimmer • Wohnfläche 60,24 m²
OBERGESCHOSS

| | |
|--------------------------------|----------|
| Abstellraum | 1,18 m² |
| Bad | 6,07 m² |
| Diele | 6,30 m² |
| Balkon (50%) | 6,02 m² |
| Zimmer 1 (Wohnen/Essen/Kochen) | 24,33 m² |
| Zimmer 2 (Schlafen) | 16,34 m² |



HAUS 3 | WOHNUNG 3.5
4,5 Zimmer • Wohnfläche 144,05 m²
DACHGESCHOSS

| | |
|------------------------------------|----------|
| Abstellraum | 1,45 m² |
| Bad | 8,20 m² |
| Dachterrasse überdacht (50%) | 14,63 m² |
| Dachterrasse nicht überdacht (25%) | 5,64 m² |
| Diele | 11,13 m² |
| Dusche / WC | 3,27 m² |
| Zimmer 1 (Wohnen/Essen/Kochen) | 53,55 m² |
| Zimmer 2 (Schlafen) | 14,13 m² |
| Zimmer 3 (Schlafen) | 15,33 m² |
| Zimmer 4 (Kind/Gast) | 16,72 m² |



HAUS 4 | WOHNUNG 4.1
3 Zimmer • Wohnfläche 103,14 m²
Garten 45 m²
ERDGESCHOSS

| | |
|-------------------------|----------|
| Abstellraum | 2,08 m² |
| Bad | 7,09 m² |
| Diele | 10,23 m² |
| Dusche / WC | 3,22 m² |
| Küche | 8,18 m² |
| Terrasse (50%) | 5,93 m² |
| Zimmer 1 (Wohnen/Essen) | 36,16 m² |
| Zimmer 2 (Schlafen) | 16,34 m² |
| Zimmer 3 (Schlafen) | 13,91 m² |

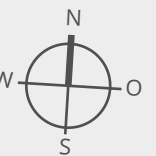


unverbindliche Illustration



HAUS 4 | WOHNUNG 4.2
2 Zimmer • Wohnfläche 59,08 m²
Garten 45 m²
ERDGESCHOSS

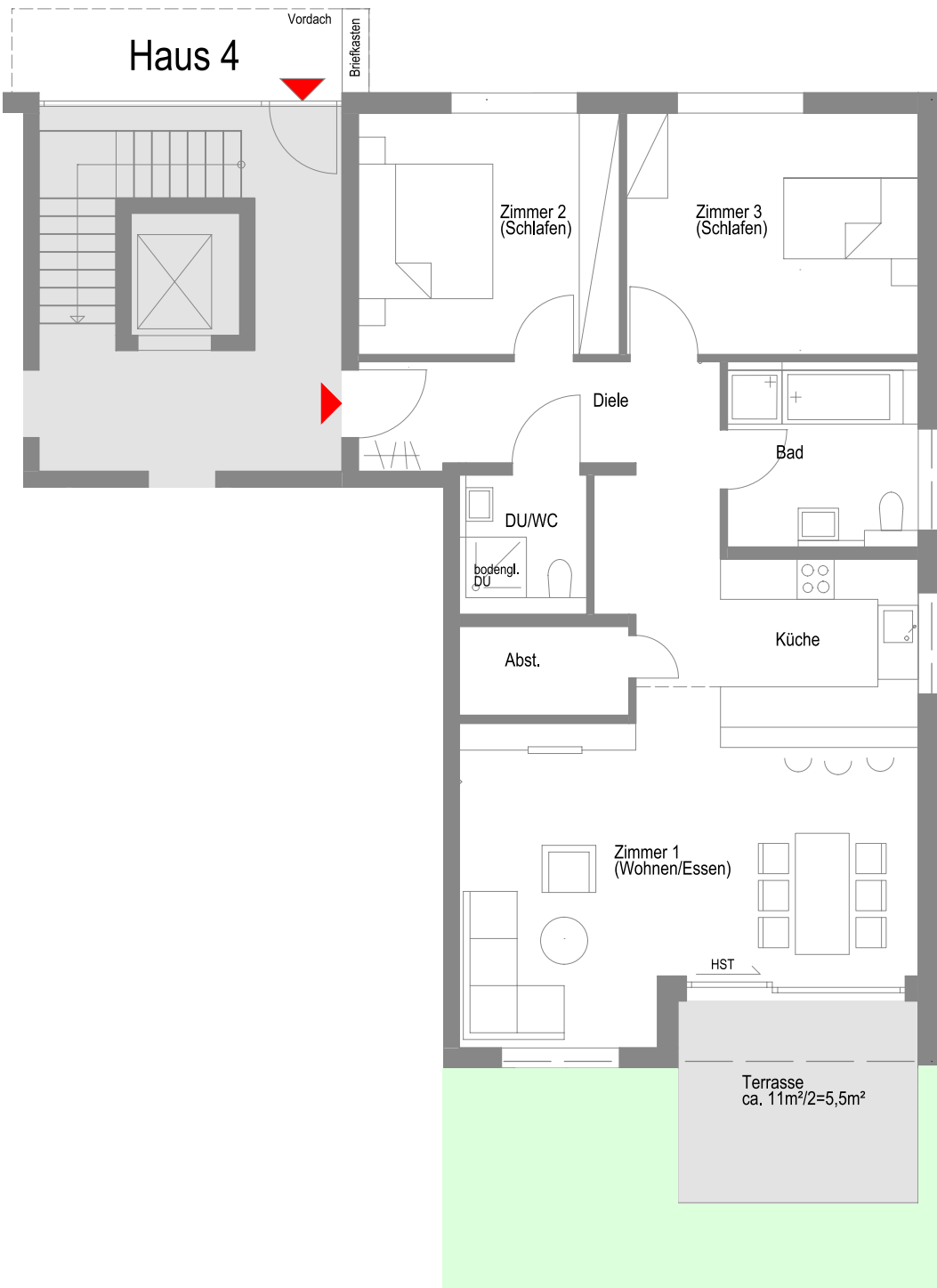
| | |
|--------------------------------|----------|
| Abstellraum | 2,45 m² |
| Bad | 6,12 m² |
| Diele | 4,05 m² |
| Terrasse (50%) | 4,52 m² |
| Zimmer 1 (Wohnen/Essen/Kochen) | 24,64 m² |
| Zimmer 2 (Schlafen) | 17,30 m² |



HAUS 4 | WOHNUNG 4.3

3 Zimmer · Wohnfläche 98,81 m²
Garten 45 m²
ERDGESCHOSS

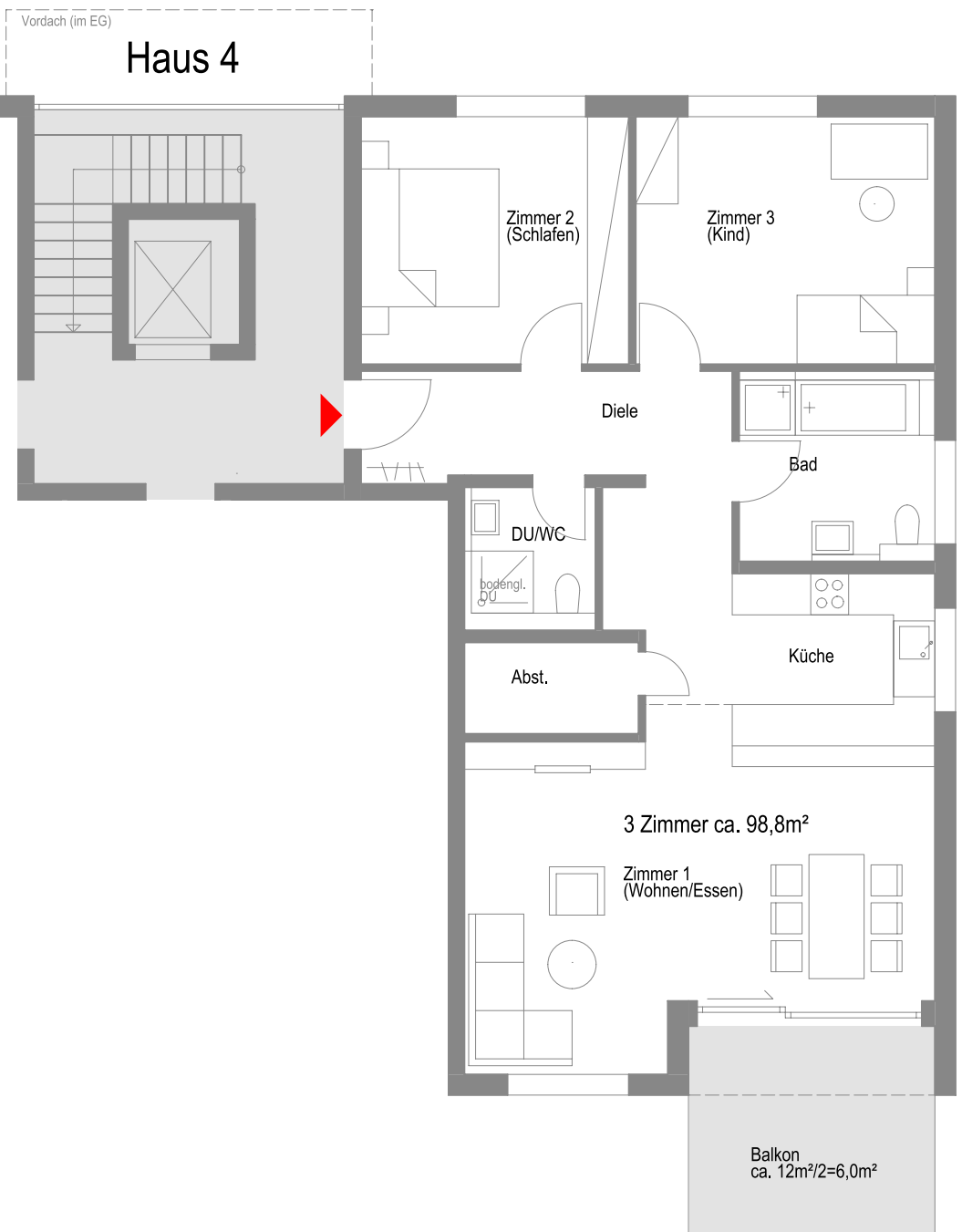
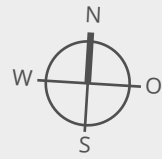
| | |
|-------------------------|----------|
| Abstellraum | 3,31 m² |
| Bad | 7,38 m² |
| Diele | 13,71 m² |
| Dusche / WC | 3,24 m² |
| Küche | 7,30 m² |
| Terrasse (50%) | 5,36 m² |
| Zimmer 1 (Wohnen/Essen) | 29,14 m² |
| Zimmer 2 (Schlafen) | 13,87 m² |
| Zimmer 3 (Schlafen) | 15,50 m² |



HAUS 4 | WOHNUNG 4.4

3 Zimmer · Wohnfläche 103,14 m²
OBERGESCHOSS

| | |
|-------------------------|----------|
| Abstellraum | 2,08 m² |
| Bad | 7,09 m² |
| Diele | 10,23 m² |
| Dusche / WC | 3,22 m² |
| Küche | 8,18 m² |
| Balkon (50%) | 5,93 m² |
| Zimmer 1 (Wohnen/Essen) | 35,16 m² |
| Zimmer 2 (Schlafen) | 16,34 m² |
| Zimmer 3 (Schlafen) | 13,91 m² |



HAUS 4 | WOHNUNG 4.5

2 Zimmer · Wohnfläche 59,08 m²
OBERGESCHOSS

| | |
|--------------------------------|----------|
| Abstellraum | 2,45 m² |
| Bad | 6,12 m² |
| Diele | 4,05 m² |
| Balkon (50%) | 4,52 m² |
| Zimmer 1 (Wohnen/Essen/Kochen) | 24,64 m² |
| Zimmer 2 (Schlafen) | 17,30 m² |



HAUS 4 | WOHNUNG 4.6

3 Zimmer · Wohnfläche 98,81 m²
OBERGESCHOSS

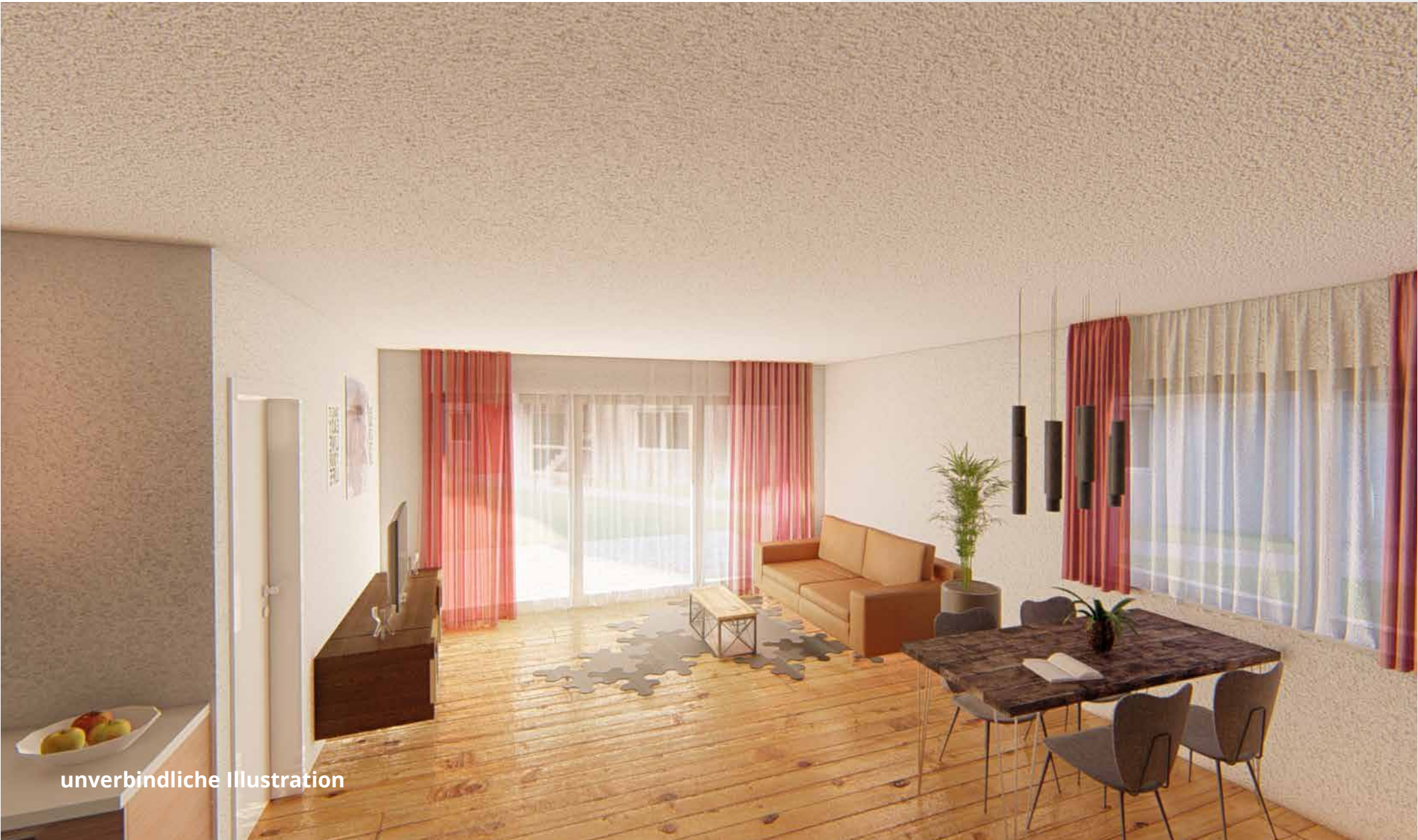
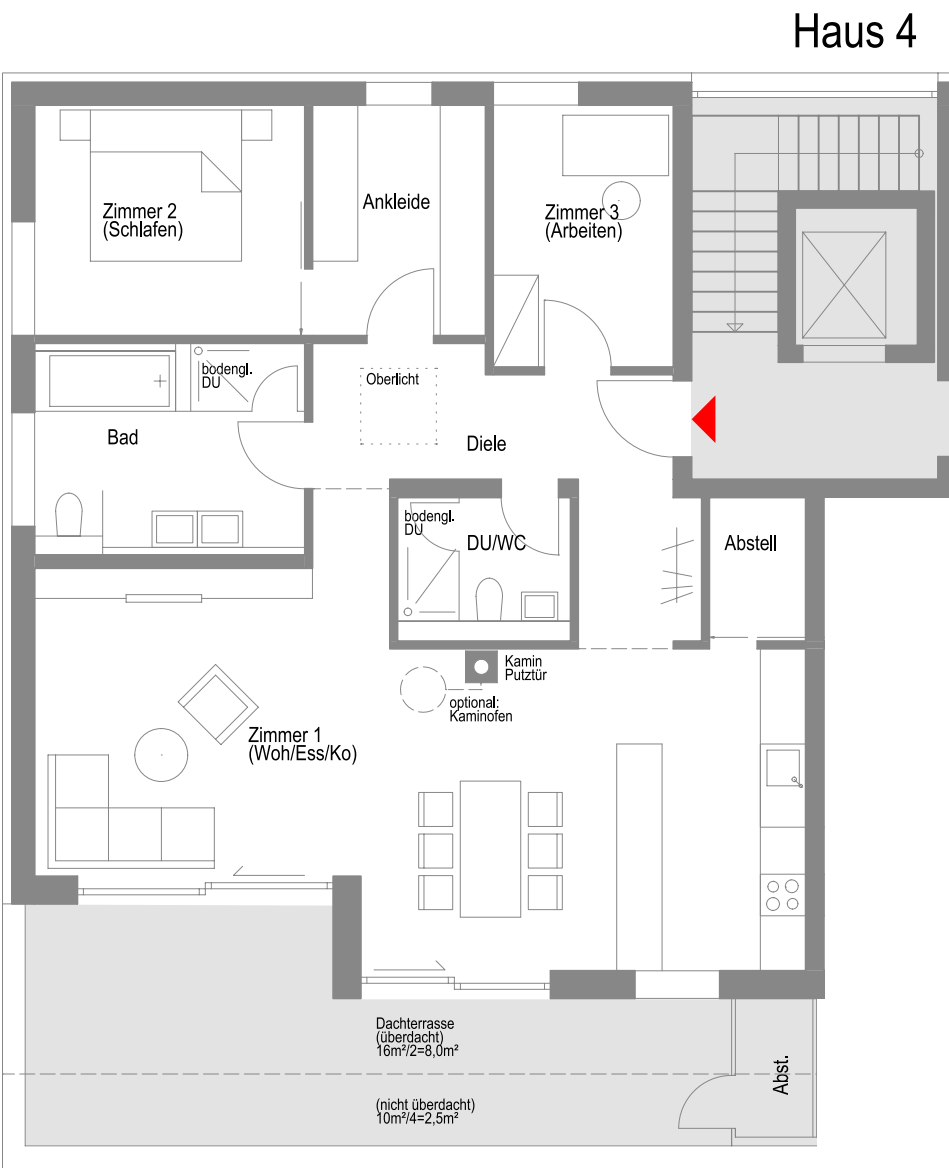
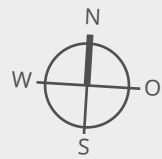
| | |
|-------------------------|----------|
| Abstellraum | 3,31 m² |
| Bad | 7,38 m² |
| Diele | 13,71 m² |
| Dusche / WC | 3,24 m² |
| Küche | 7,30 m² |
| Balkon (50%) | 5,36 m² |
| Zimmer 1 (Wohnen/Essen) | 29,14 m² |
| Zimmer 2 (Schlafen) | 13,87 m² |
| Zimmer 3 (Schlafen) | 15,50 m² |



HAUS 4 | WOHNUNG 4.7

3 Zimmer • Wohnfläche 106,83 m²
DACHGESCHOSS

| | |
|------------------------------------|----------|
| Abstellraum | 2,40 m² |
| Ankleide | 6,96 m² |
| Bad | 9,39 m² |
| Dachterrasse überdacht (50%) | 7,77 m² |
| Dachterrasse nicht überdacht (25%) | 2,48 m² |
| Diele | 11,21m² |
| Dusche / WC | 3,63 m² |
| Zimmer 1 (Wohnen/Essen/Kochen) | 43,94 m² |
| Zimmer 2 (Schlafen) | 10,84 m² |
| Zimmer 3 (Schlafen) | 8,21 m² |

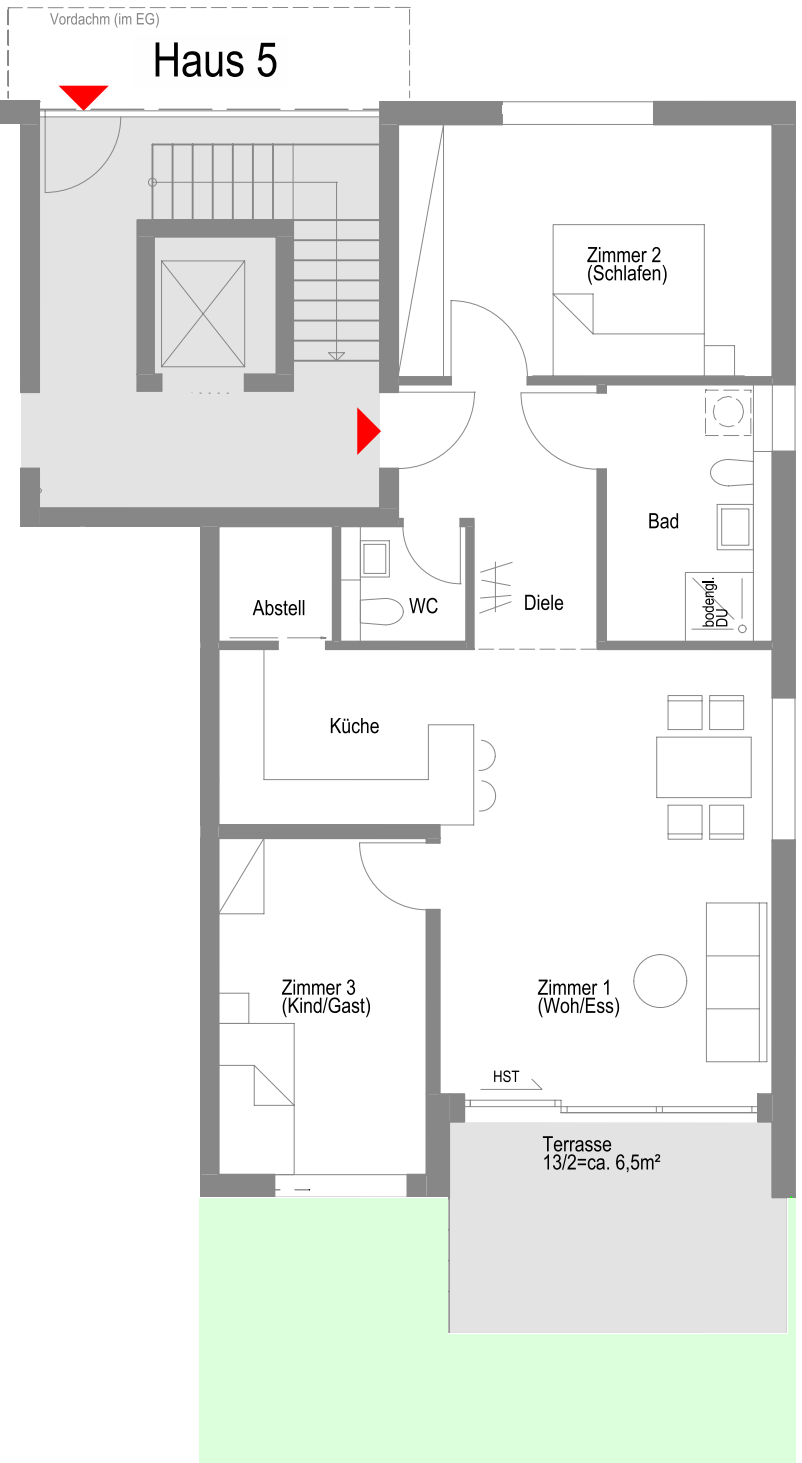
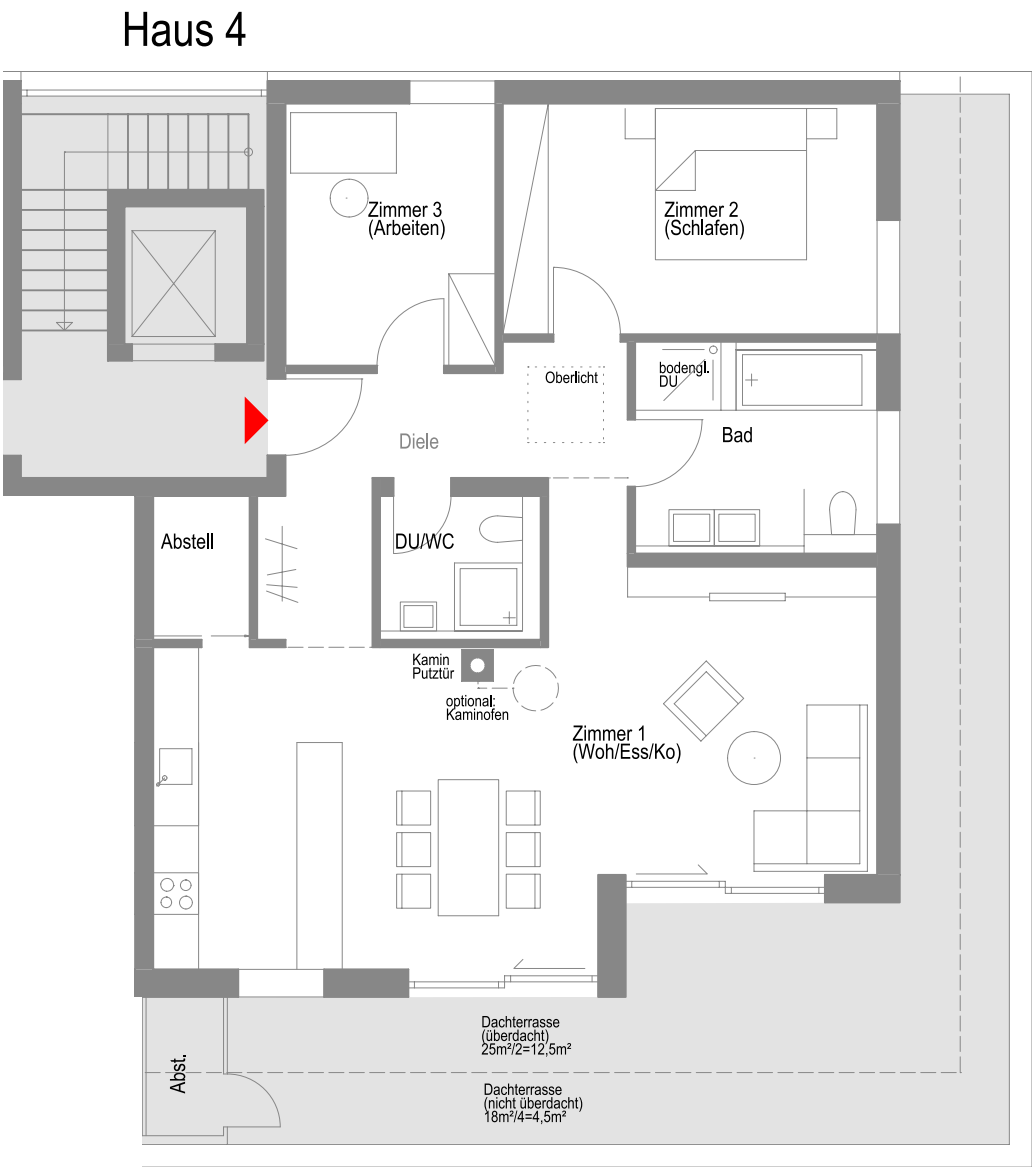


unverbindliche Illustration

HAUS 4 | WOHNUNG 4.8

3 Zimmer • Wohnfläche 107,97 m²
DACHGESCHOSS

| | |
|------------------------------------|----------|
| Abstellraum | 2,40 m² |
| Bad | 8,31 m² |
| Dachterrasse überdacht (50%) | 12,44 m² |
| Dachterrasse nicht überdacht (25%) | 4,82 m² |
| Diele | 10,22 m² |
| Dusche / WC | 3,37 m² |
| Zimmer 1 (Wohnen/Essen/Kochen) | 41,85 m² |
| Zimmer 2 (Schlafen) | 15,01 m² |
| Zimmer 3 (Schlafen) | 9,55 m² |



HAUS 5 | WOHNUNG 5.1

3 Zimmer • Wohnfläche 85,85 m²
Garten 40 m²
ERDGESCHOSS

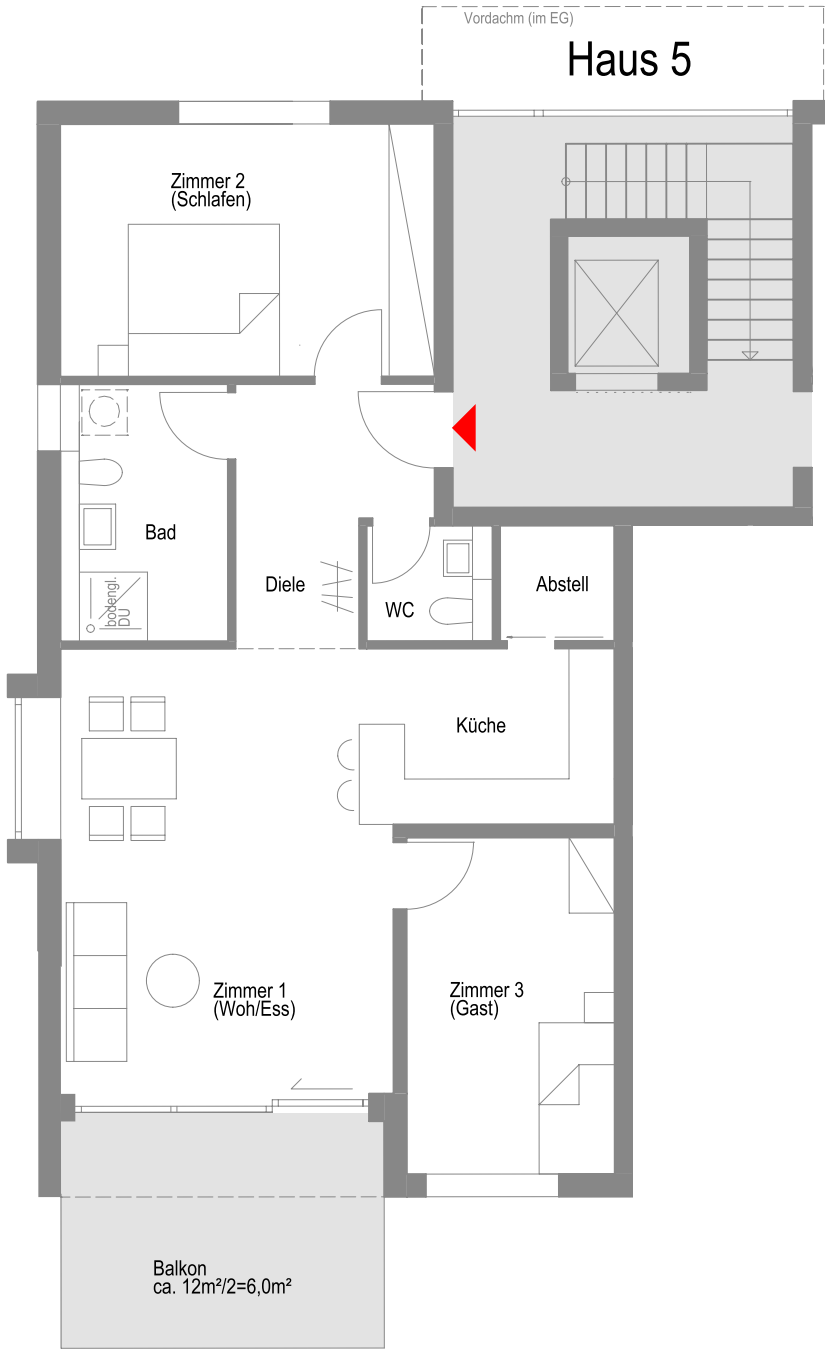
| | |
|-------------------------|----------|
| Abstellraum | 2,27 m² |
| Bad | 6,69 m² |
| Diele | 7,48 m² |
| Küche | 7,79 m² |
| Terrasse (50%) | 6,17 m² |
| WC | 2,23 m² |
| Zimmer 1 (Wohnen/Essen) | 24,71 m² |
| Zimmer 2 (Schlafen) | 16,42 m² |
| Zimmer 3 (Schlafen) | 12,09 m² |



HAUS 5 | WOHNUNG 5.2

3 Zimmer · Wohnfläche 86,80 m²
Garten 40 m²
ERDGESCHOSS

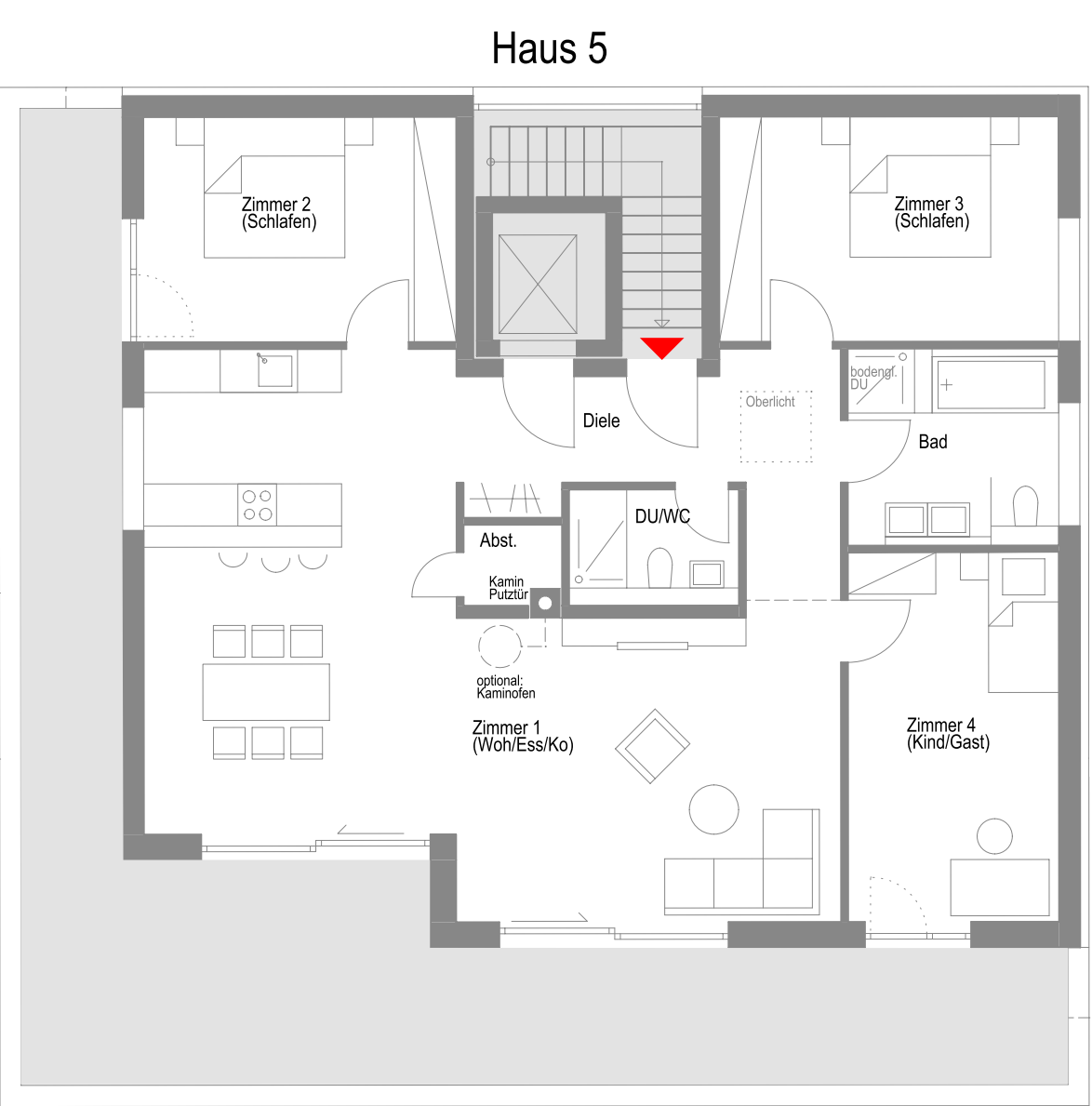
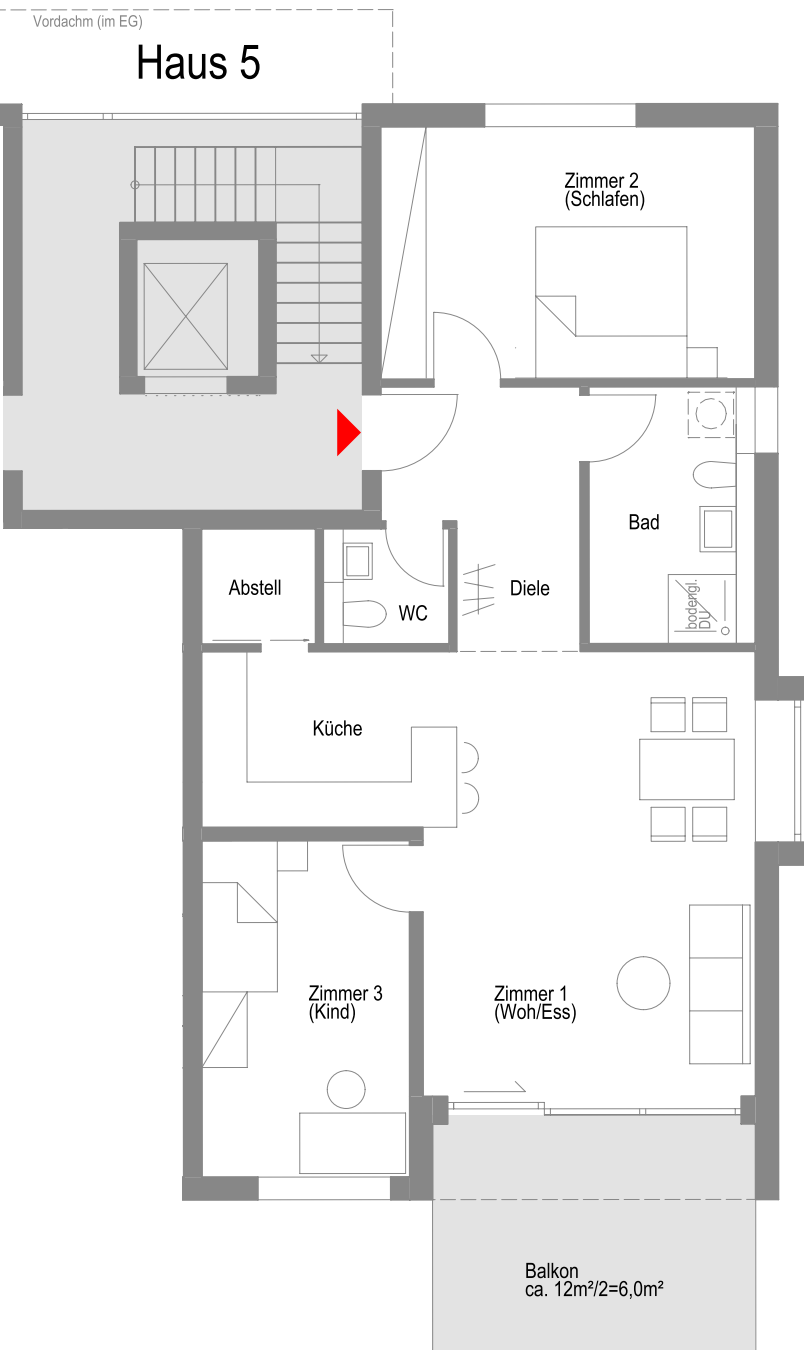
| | |
|-------------------------|----------|
| Abstellraum | 2,27 m² |
| Bad | 6,69 m² |
| Diele | 7,48 m² |
| Küche | 7,79 m² |
| Terrasse (50%) | 6,17 m² |
| WC | 2,23 m² |
| Zimmer 1 (Wohnen/Essen) | 25,66 m² |
| Zimmer 2 (Schlafen) | 16,42 m² |
| Zimmer 3 (Schlafen) | 12,09 m² |



HAUS 5 | WOHNUNG 5.3

3 Zimmer · Wohnfläche 86,80 m²
OBERGESCHOSS

| | |
|-------------------------|----------|
| Abstellraum | 2,27 m² |
| Bad | 6,69 m² |
| Diele | 7,48 m² |
| Küche | 7,79 m² |
| Balkon (50%) | 6,17 m² |
| WC | 2,23 m² |
| Zimmer 1 (Wohnen/Essen) | 25,66 m² |
| Zimmer 2 (Schlafen) | 16,42 m² |
| Zimmer 3 (Schlafen) | 12,09 m² |



HAUS 5 | WOHNUNG 5.4

3 Zimmer · Wohnfläche 86,80 m²
OBERGESCHOSS

| | |
|-------------------------|----------|
| Abstellraum | 2,27 m² |
| Bad | 6,69 m² |
| Diele | 7,48 m² |
| Küche | 7,79 m² |
| Balkon (50%) | 6,17 m² |
| WC | 2,23 m² |
| Zimmer 1 (Wohnen/Essen) | 25,66 m² |
| Zimmer 2 (Schlafen) | 16,42 m² |
| Zimmer 3 (Schlafen) | 12,09 m² |



HAUS 5 | WOHNUNG 5.5

4,5 Zimmer · Wohnfläche 144,07 m²
DACHGESCHOSS

| | |
|------------------------------------|----------|
| Abstellraum | 1,45 m² |
| Bad | 7,65 m² |
| Dachterrasse überdacht (50%) | 14,63 m² |
| Dachterrasse nicht überdacht (25%) | 5,64 m² |
| Diele | 11,85 m² |
| Dusche / WC | 3,27 m² |
| Zimmer 1 (Wohnen/Essen/Kochen) | 54,47 m² |
| Zimmer 2 (Schlafen) | 14,13 m² |
| Zimmer 3 (Schlafen) | 15,32 m² |
| Zimmer 4 (Kind/Gast) | 15,66 m² |



REIHENHÄUSER

unverbindliche Illustrationen



REIHENHÄUSER ÜBERSICHT



unverbindliche Illustration

REIHENHAUS NR. 6

6 Zimmer · Wohnfläche 145,15 m²
Nutzfläche 19,19 m²
Grundstück 183 m²

HANGGESCHOSS

| | |
|--------------------------|----------|
| Zimmer 2 (Gast/Arbeiten) | 11,87 m² |
| Diele | 5,25 m² |
| Flur | 5,09 m² |
| Keller | 11,54 m² |
| Waschküche / Heizung | 7,65 m² |

ERDGESCHOSS

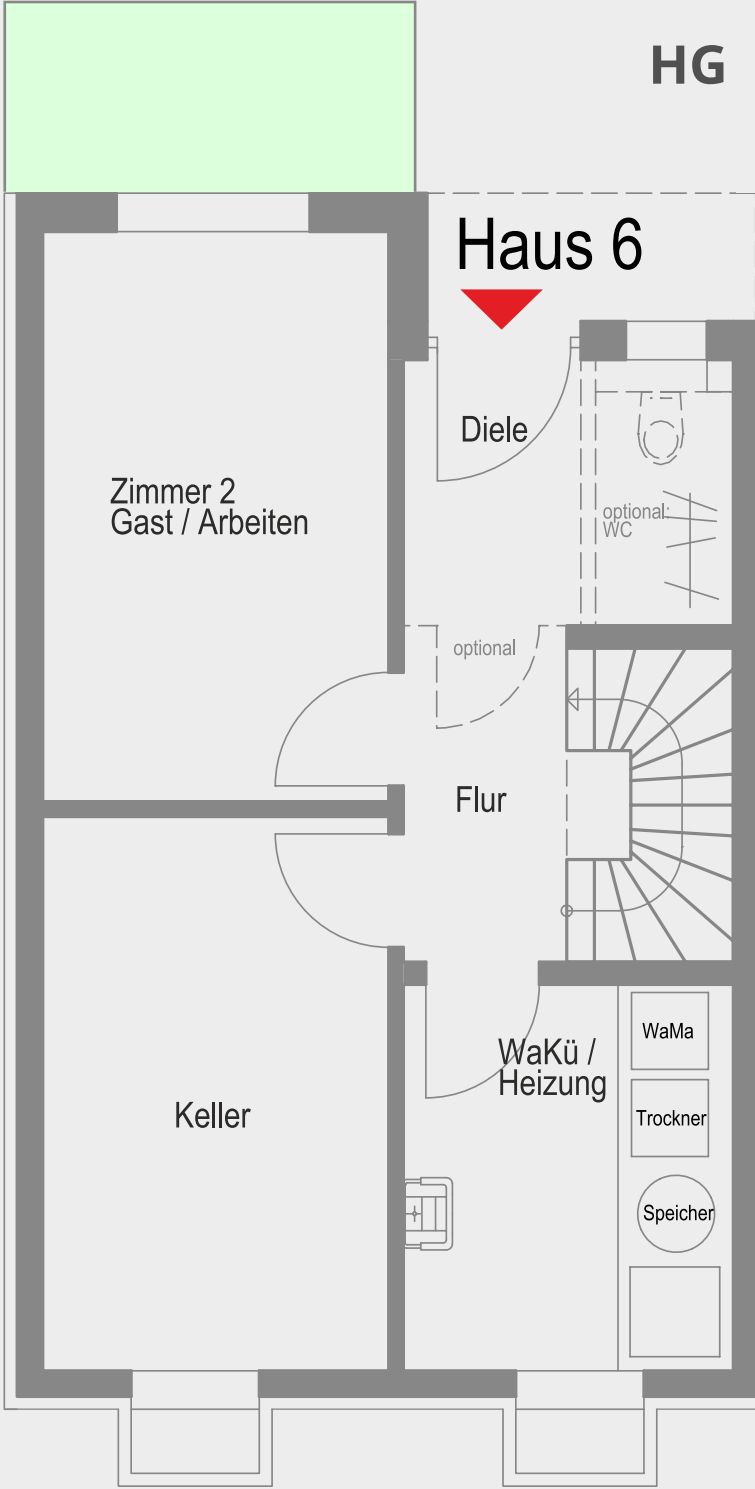
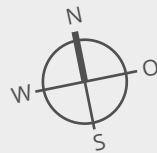
| | |
|-------------------------|----------|
| Zimmer 1 (Wohnen/Essen) | 26,83 m² |
| Kochen | 8,48 m² |
| WC | 2,78 m² |
| Abstellraum | 2,04 m² |
| Flur | 2,45 m² |
| Terrasse (50%) | 5,88 m² |

OBERGESCHOSS

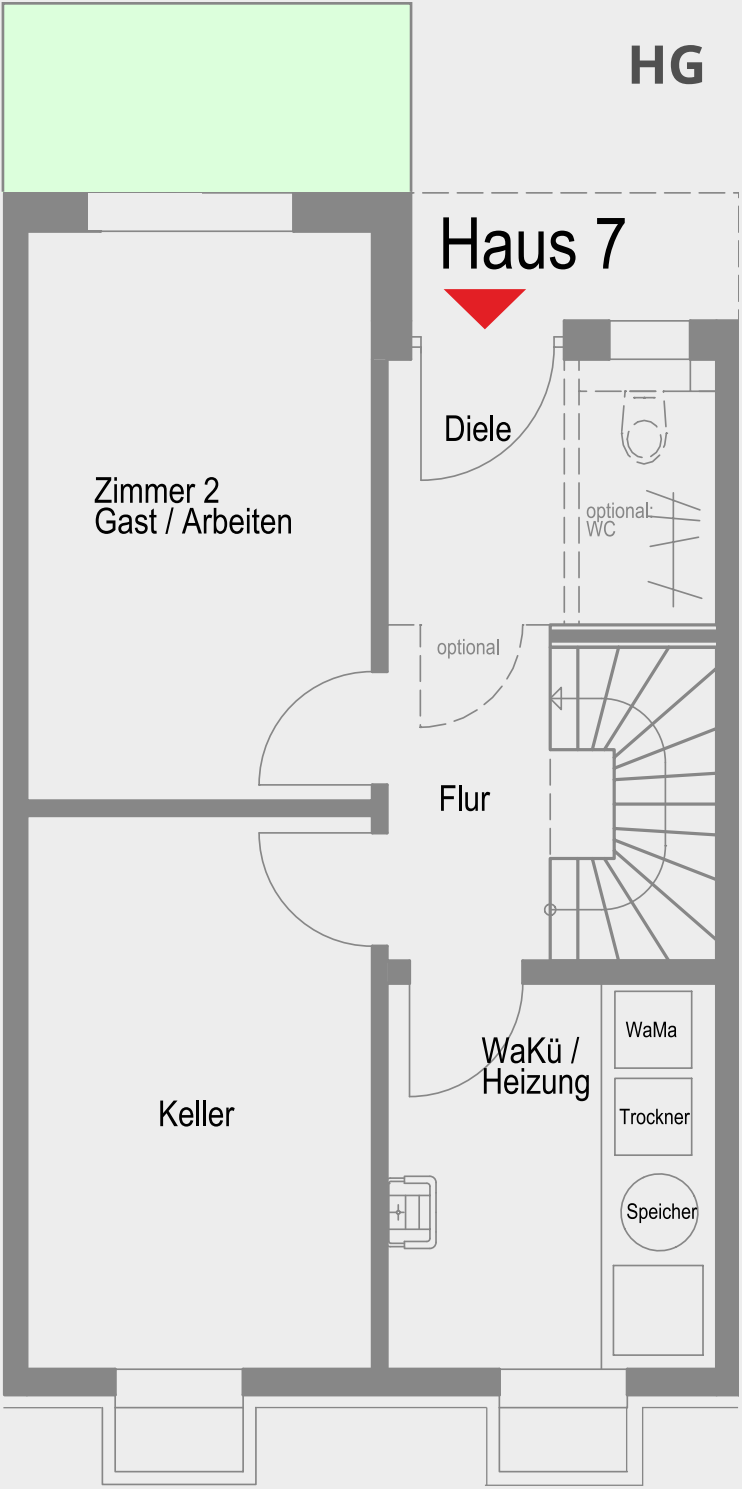
| | |
|---------------------|----------|
| Zimmer 3 (Schlafen) | 16,41 m² |
| Bad | 6,93 m² |
| Flur | 2,85 m² |
| Zimmer 4 (Kind) | 16,08 m² |

DACHGESCHOSS

| | |
|--------------------------|----------|
| Zimmer 5 (Galerie) | 16,21 m² |
| Zimmer 6 (Arbeiten/Gast) | 16,00 m² |



HG



REIHENHAUS NR. 7

6 Zimmer · Wohnfläche 145,15 m²
Nutzfläche 19,19 m²
Grundstück 104 m²

HANGGESCHOSS

| | |
|--------------------------|----------|
| Zimmer 2 (Gast/Arbeiten) | 11,87 m² |
| Diele | 5,25 m² |
| Flur | 5,09 m² |
| Keller | 11,54 m² |
| Waschküche / Heizung | 7,65 m² |

ERDGESCHOSS

| | |
|-------------------------|----------|
| Zimmer 1 (Wohnen/Essen) | 26,83 m² |
| Kochen | 8,48 m² |
| WC | 2,78 m² |
| Abstellraum | 2,04 m² |
| Flur | 2,45 m² |
| Terrasse (50%) | 5,88 m² |

OBERGESCHOSS

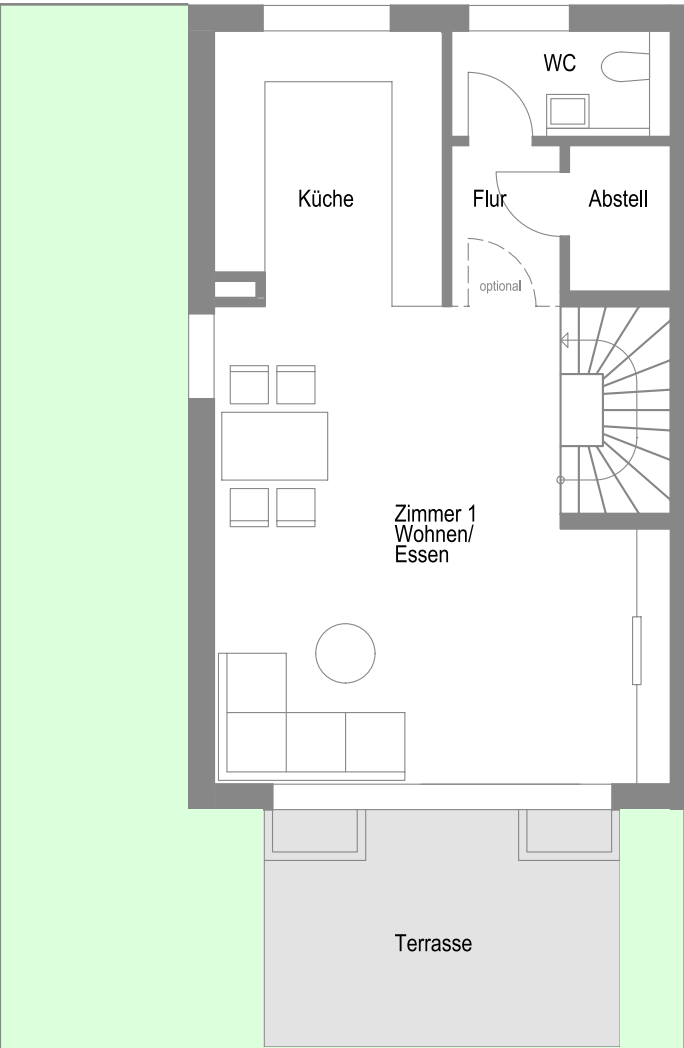
| | |
|---------------------|----------|
| Zimmer 3 (Schlafen) | 16,41 m² |
| Bad | 6,93 m² |
| Flur | 2,85 m² |
| Zimmer 4 (Kind) | 16,08 m² |

DACHGESCHOSS

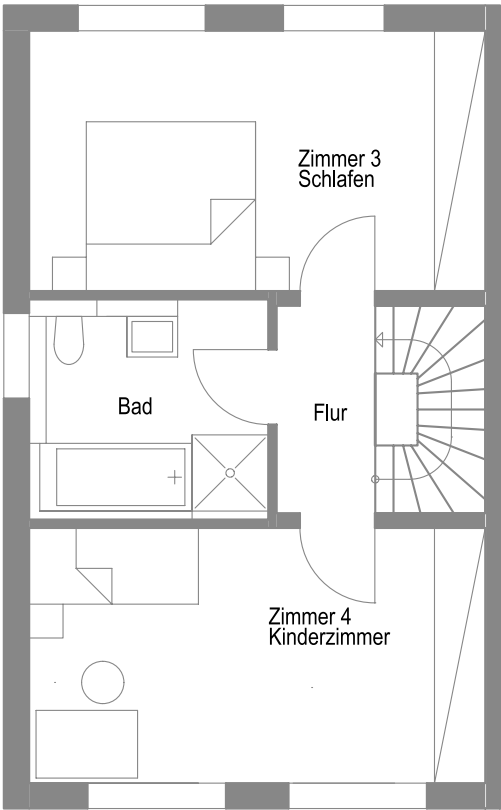
| | |
|--------------------------|----------|
| Zimmer 5 (Galerie) | 16,21 m² |
| Zimmer 6 (Arbeiten/Gast) | 16,00 m² |



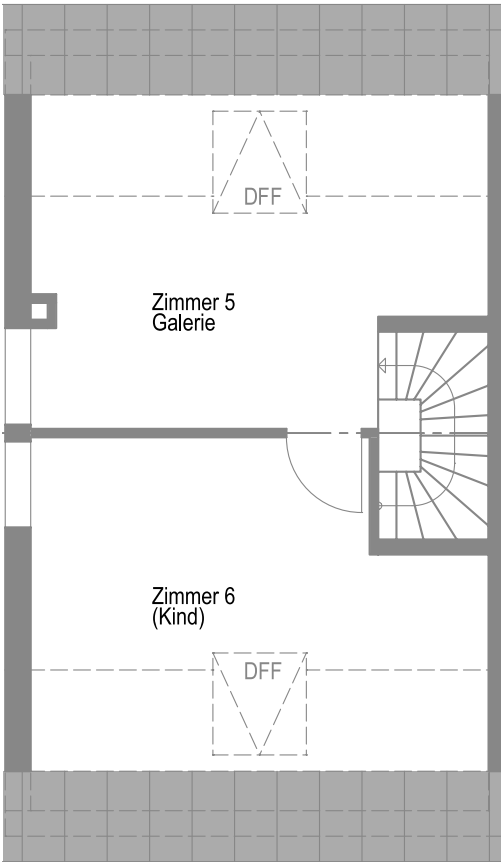
EG



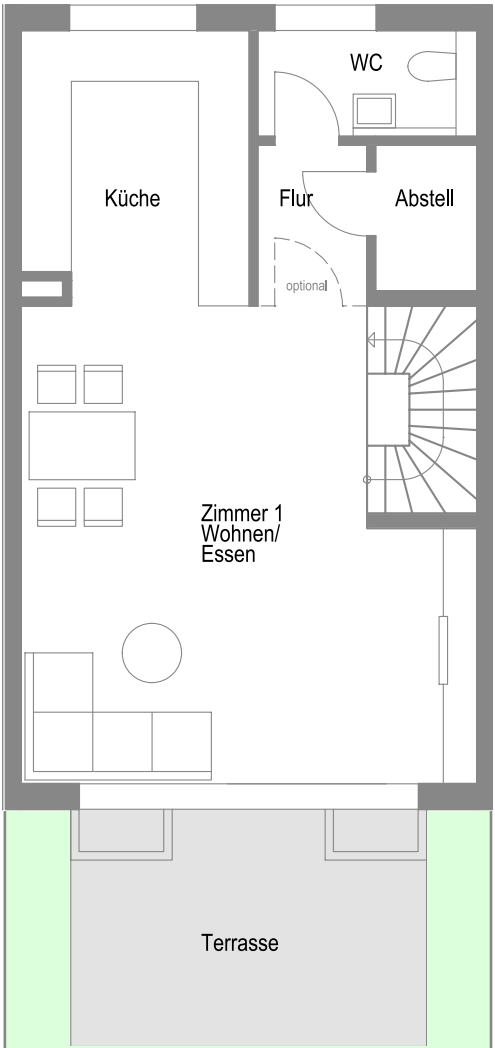
OG



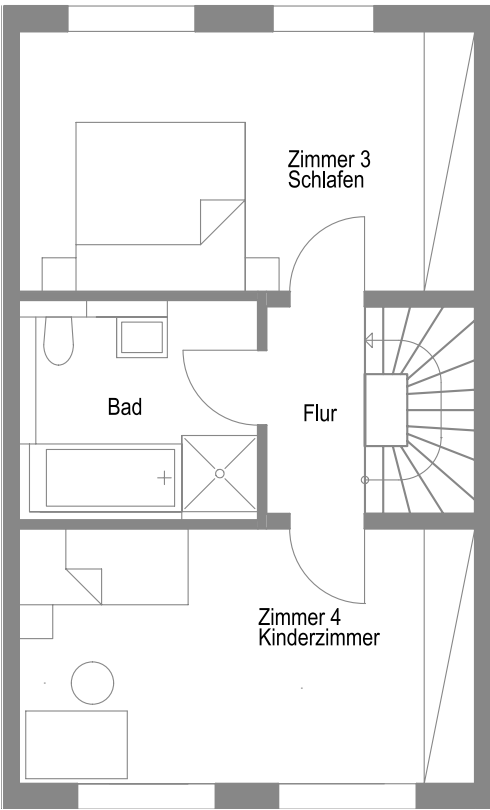
DG



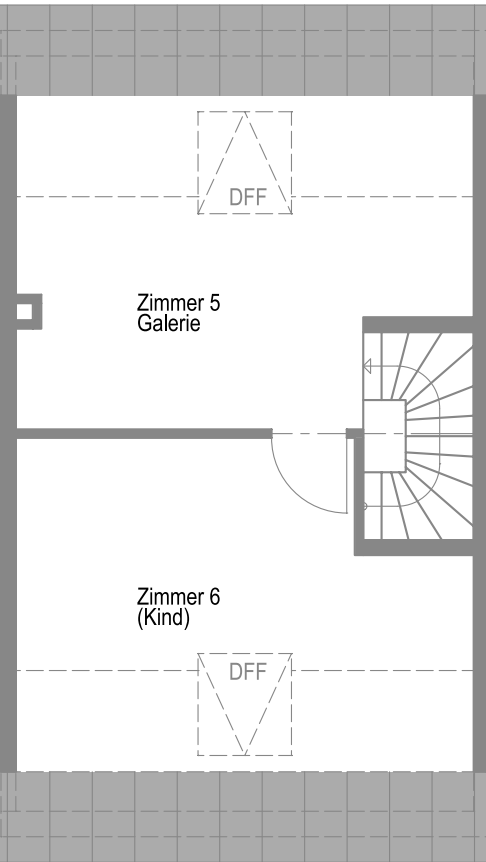
EG



OG



DG



REIHENHAUS NR. 8

6 Zimmer · Wohnfläche 145,15 m²
Nutzfläche 19,19 m²
Grundstück 104 m²

HANGGESCHOSS

| | |
|--------------------------|----------|
| Zimmer 2 (Gast/Arbeiten) | 11,87 m² |
| Diele | 5,25 m² |
| Flur | 5,09 m² |
| Keller | 11,54 m² |
| Waschküche / Heizung | 7,65 m² |

ERDGESCHOSS

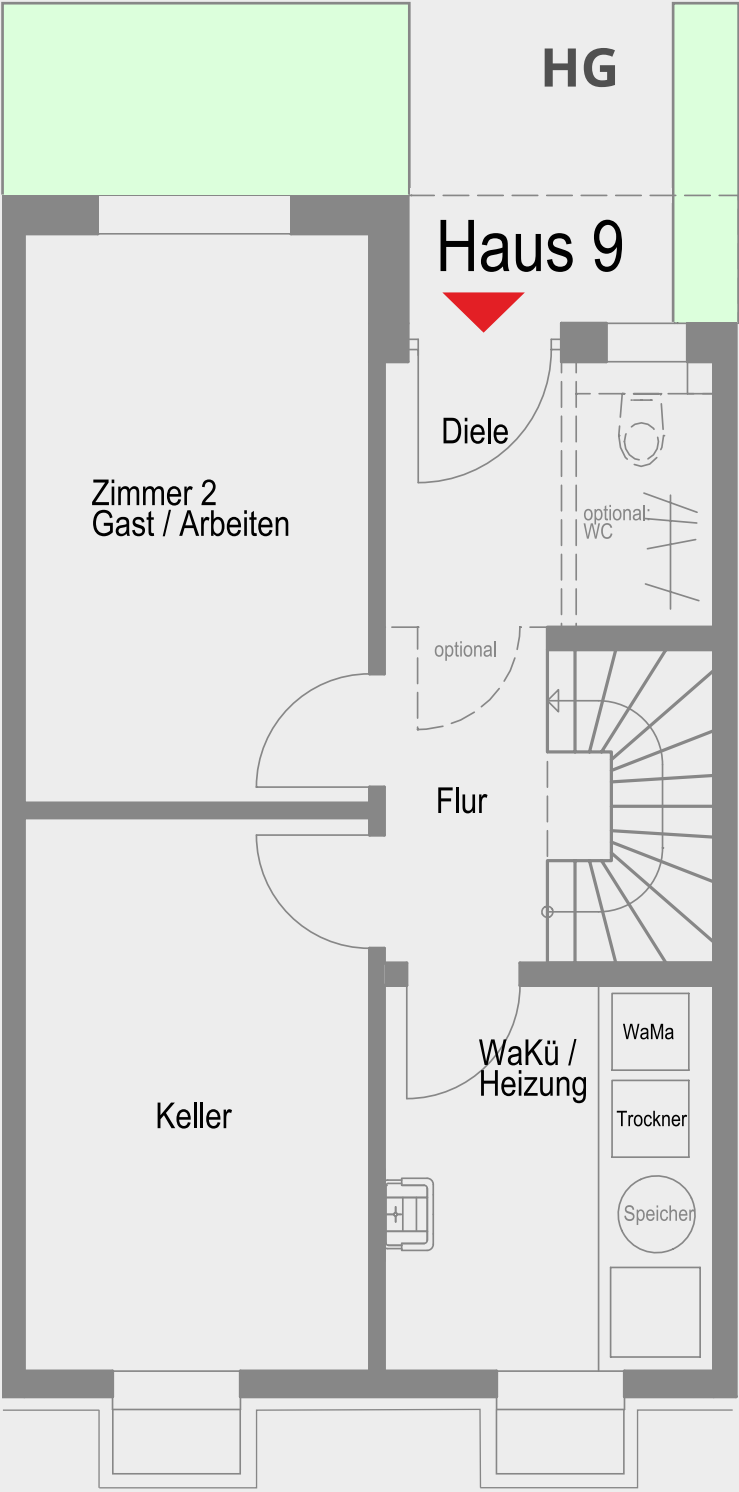
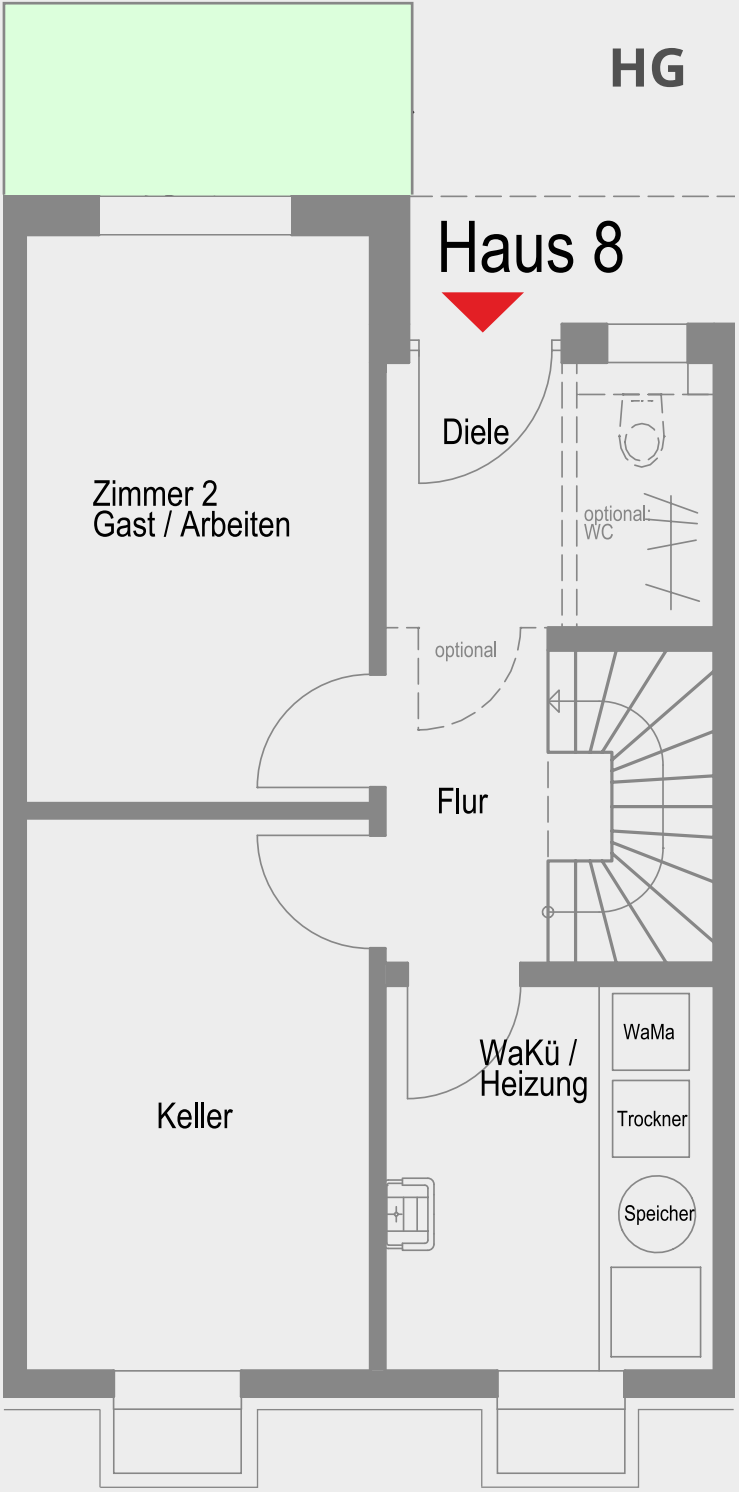
| | |
|-------------------------|----------|
| Zimmer 1 (Wohnen/Essen) | 26,83 m² |
| Kochen | 8,48 m² |
| WC | 2,78 m² |
| Abstellraum | 2,04 m² |
| Flur | 2,45 m² |
| Terrasse (50%) | 5,88 m² |

OBERGESCHOSS

| | |
|---------------------|----------|
| Zimmer 3 (Schlafen) | 16,41 m² |
| Bad | 6,93 m² |
| Flur | 2,85 m² |
| Zimmer 4 (Kind) | 16,08 m² |

DACHGESCHOSS

| | |
|--------------------------|----------|
| Zimmer 5 (Galerie) | 16,21 m² |
| Zimmer 6 (Arbeiten/Gast) | 16,00 m² |



REIHENHAUS NR. 9

6 Zimmer · Wohnfläche 145,15 m²
Nutzfläche 19,19 m²
Grundstück 104 m²

HANGGESCHOSS

| | |
|--------------------------|----------|
| Zimmer 2 (Gast/Arbeiten) | 11,87 m² |
| Diele | 5,25 m² |
| Flur | 5,09 m² |
| Keller | 11,54 m² |
| Waschküche / Heizung | 7,65 m² |

ERDGESCHOSS

| | |
|-------------------------|----------|
| Zimmer 1 (Wohnen/Essen) | 26,83 m² |
| Kochen | 8,48 m² |
| WC | 2,78 m² |
| Abstellraum | 2,04 m² |
| Flur | 2,45 m² |
| Terrasse (50%) | 5,88 m² |

OBERGESCHOSS

| | |
|---------------------|----------|
| Zimmer 3 (Schlafen) | 16,41 m² |
| Bad | 6,93 m² |
| Flur | 2,85 m² |
| Zimmer 4 (Kind) | 16,08 m² |

DACHGESCHOSS

| | |
|--------------------------|----------|
| Zimmer 5 (Galerie) | 16,21 m² |
| Zimmer 6 (Arbeiten/Gast) | 16,00 m² |



REIHENHAUS NR. 10

6 Zimmer · Wohnfläche 145,15 m²
Nutzfläche 19,19 m²
Grundstück 219 m²

HANGGESCHOSS

| | |
|--------------------------|----------|
| Zimmer 2 (Gast/Arbeiten) | 11,87 m² |
| Diele | 5,25 m² |
| Flur | 5,09 m² |
| Keller | 11,54 m² |
| Waschküche / Heizung | 7,65 m² |

ERDGESCHOSS

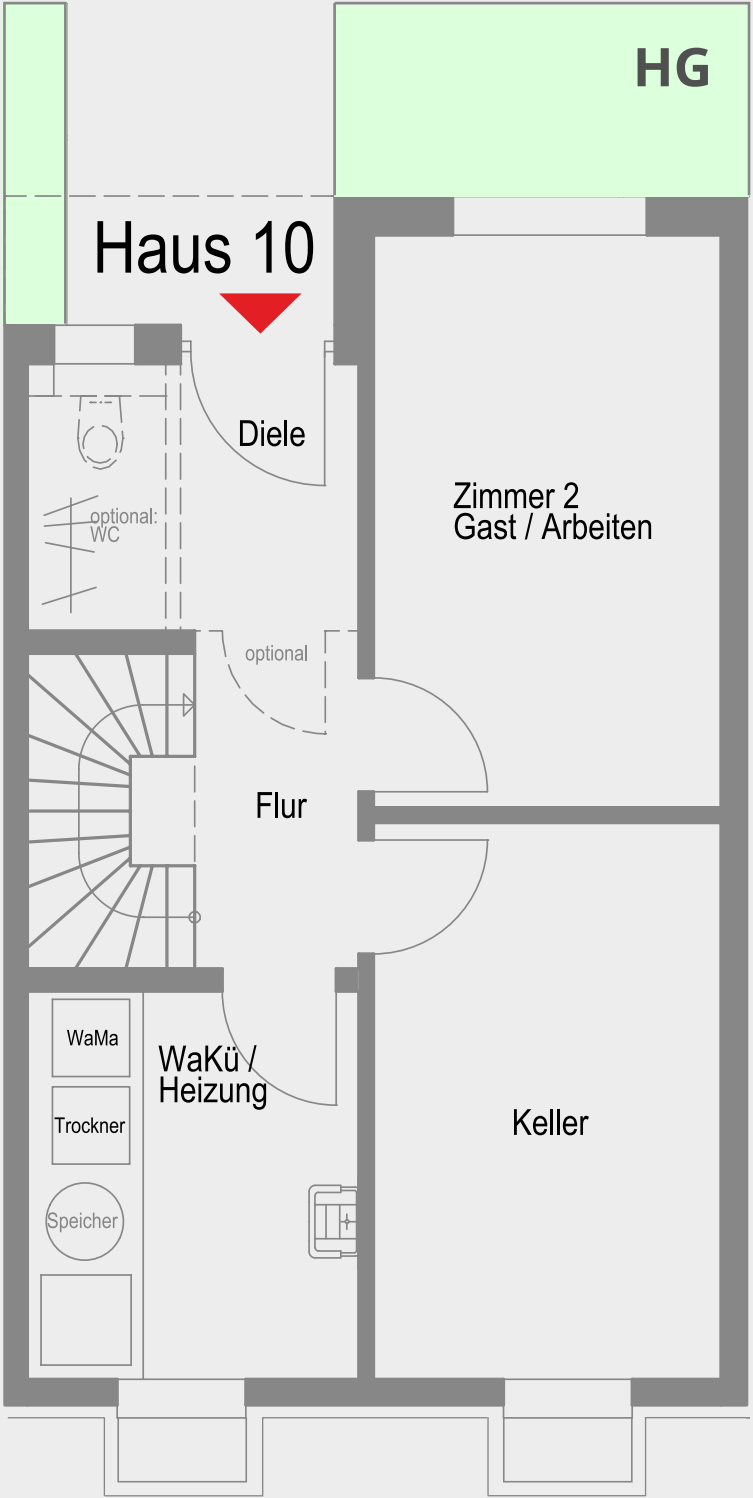
| | |
|-------------------------|----------|
| Zimmer 1 (Wohnen/Essen) | 26,83 m² |
| Kochen | 8,48 m² |
| WC | 2,78 m² |
| Abstellraum | 2,04 m² |
| Flur | 2,45 m² |
| Terrasse (50%) | 5,88 m² |

OBERGESCHOSS

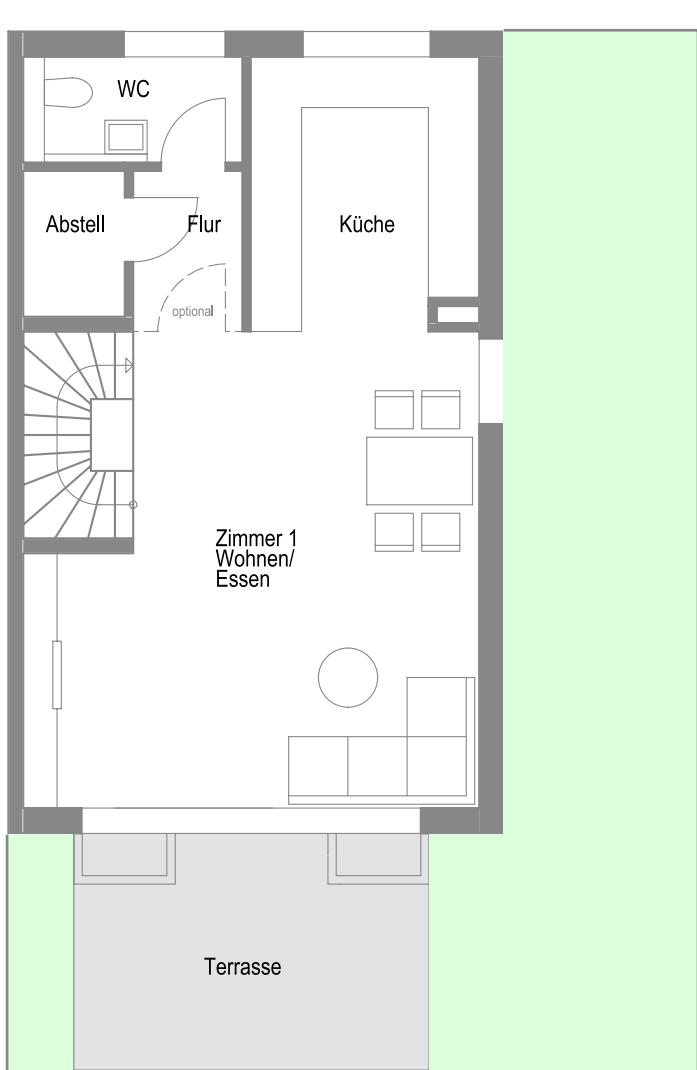
| | |
|---------------------|----------|
| Zimmer 3 (Schlafen) | 16,41 m² |
| Bad | 6,93 m² |
| Flur | 2,85 m² |
| Zimmer 4 (Kind) | 16,08 m² |

DACHGESCHOSS

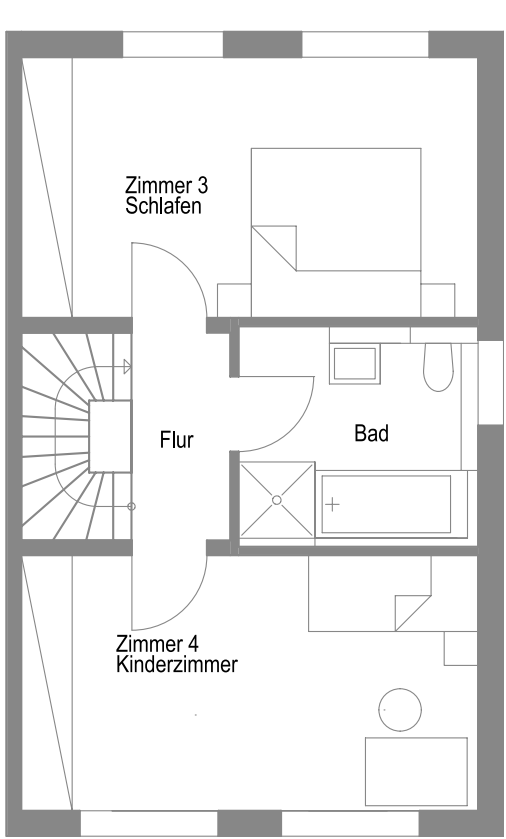
| | |
|--------------------------|----------|
| Zimmer 5 (Galerie) | 16,21 m² |
| Zimmer 6 (Arbeiten/Gast) | 16,00 m² |



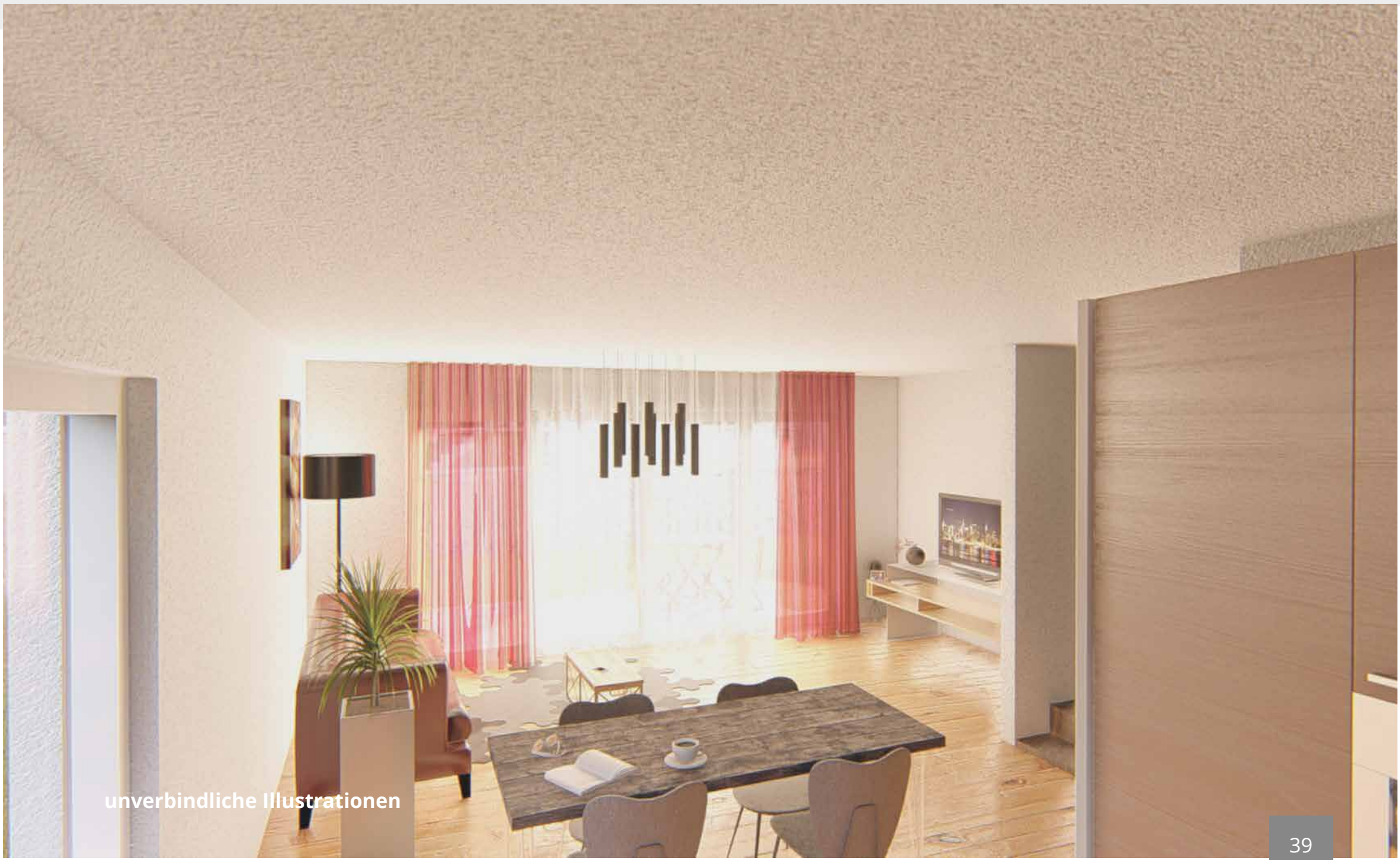
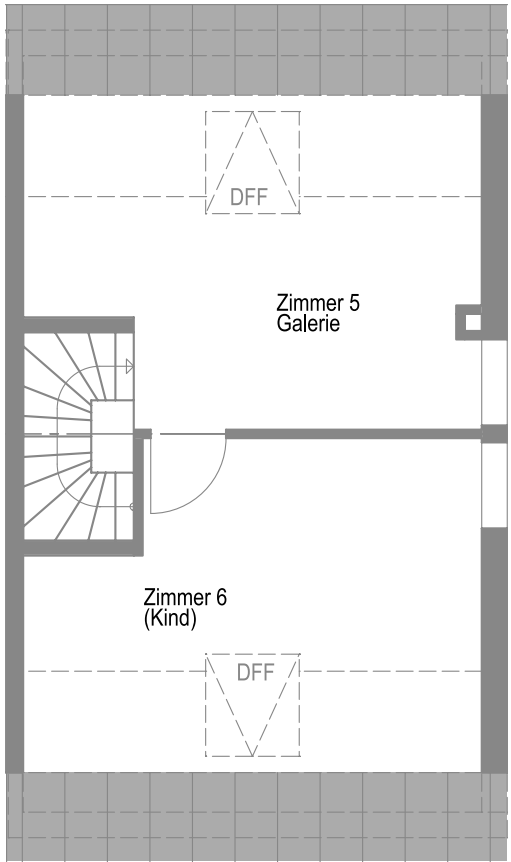
EG



OG



DG



unverbindliche Illustrationen

DOPPELHÄUSER KFW 55

unverbindliche Illustrationen



DOPPELHAUSHÄLFTEN

ÜBERSICHT



unverbindliche Illustration

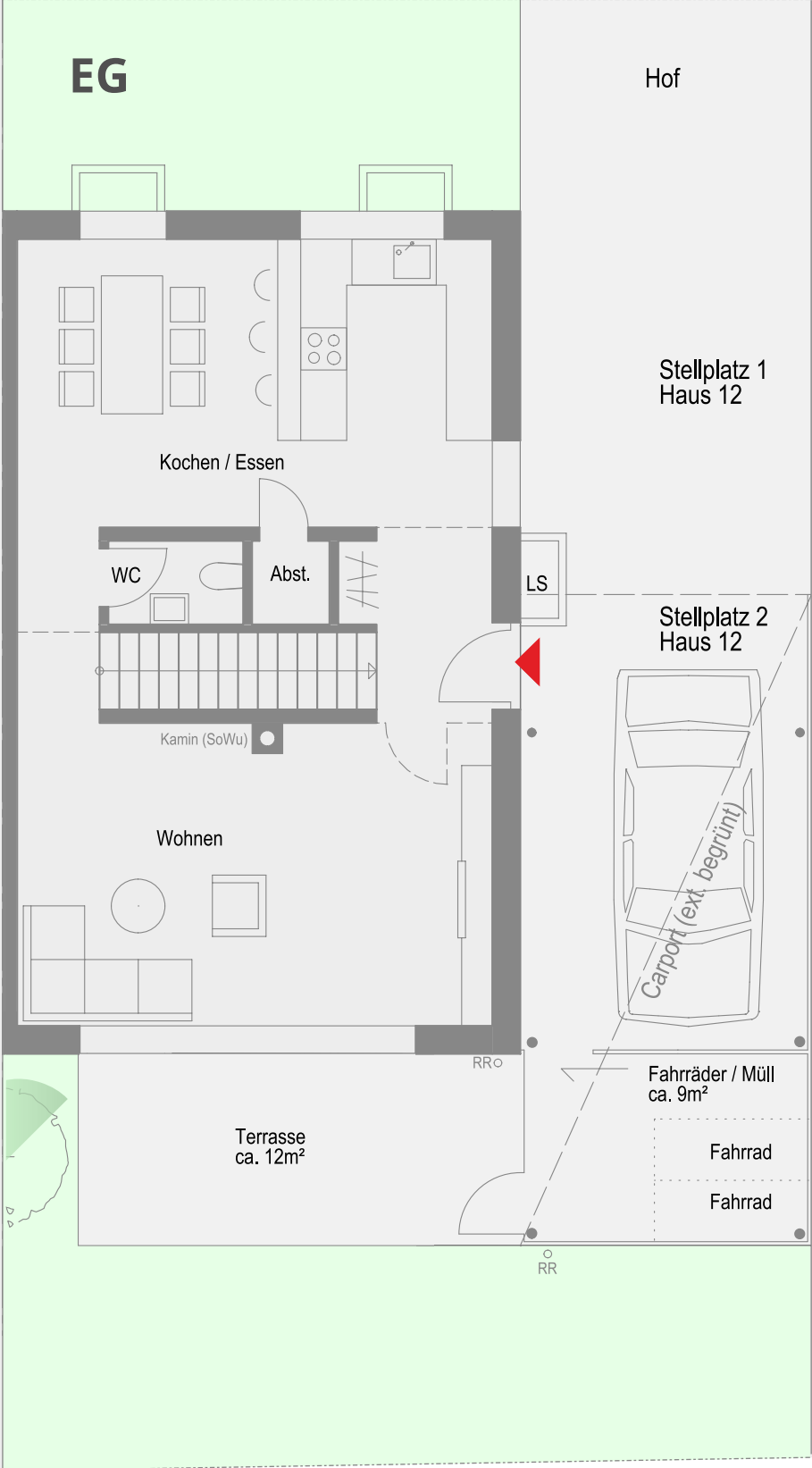
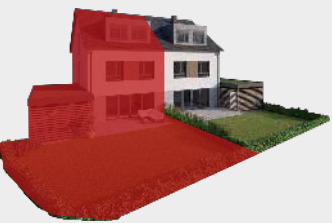
DOPPELHAUSHÄLFTE NR. 11

6 Zimmer · Wohnfläche 172,10 m²

Nutzfläche 55,60 m²

Grundstücksfläche 312 m²

| | |
|--------------------------|----------|
| UNTERGESCHOSS | |
| Flur | 11,50 m² |
| Waschküche | 10,20 m² |
| Abstellkeller | 12,20 m² |
| Hobbyraum | 24,10 m² |
| ERDGESCHOSS | |
| Zimmer 1 (Wohnen/Essen) | 25,60 m² |
| Kochen / Essen | 24,60 m² |
| Diele | 4,40 m² |
| Abstellraum | 1,00 m² |
| WC | 1,70 m² |
| Terrasse (25%) | 3,00 m² |
| Abstell (Aussenraum) | 9,10 m² |
| OBERGESCHOSS | |
| Zimmer 2 (Schlafen) | 13,50 m² |
| Bad | 8,60 m² |
| Flur | 9,80 m² |
| Zimmer 3 (Kind) | 12,20 m² |
| Zimmer 4 (Kind) | 11,60 m² |
| DACHGESCHOSS | |
| Zimmer 5 (Galerie) | 25,10 m² |
| Zimmer 6 (Arbeiten/Gast) | 19,50 m² |



DOPPELHAUSHÄLFTE NR. 12

6 Zimmer · Wohnfläche 172,10 m²

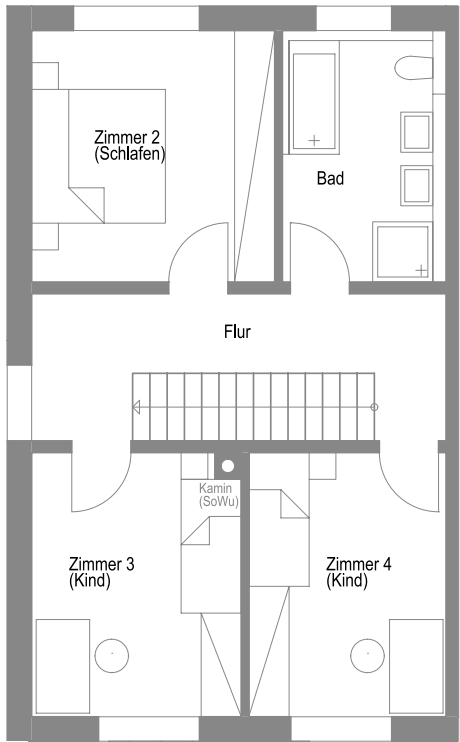
Nutzfläche 55,60 m²

Grundstücksfläche 266 m²

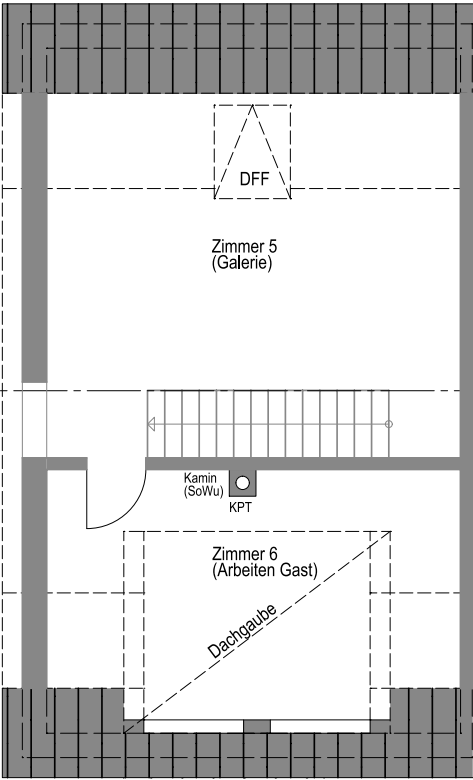
| | |
|--------------------------|----------|
| UNTERGESCHOSS | |
| Flur | 11,50 m² |
| Waschküche | 10,20 m² |
| Abstellkeller | 12,20 m² |
| Hobbyraum | 24,10 m² |
| ERDGESCHOSS | |
| Zimmer 1 (Wohnen/Essen) | 25,60 m² |
| Kochen / Essen | 24,60 m² |
| Diele | 4,40 m² |
| Abstellraum | 1,00 m² |
| WC | 1,70 m² |
| Terrasse (25%) | 3,00 m² |
| Abstell (Aussenraum) | 9,10 m² |
| OBERGESCHOSS | |
| Zimmer 2 (Schlafen) | 13,50 m² |
| Bad | 8,60 m² |
| Flur | 9,80 m² |
| Zimmer 3 (Kind) | 12,20 m² |
| Zimmer 4 (Kind) | 11,60 m² |
| DACHGESCHOSS | |
| Zimmer 5 (Galerie) | 25,10 m² |
| Zimmer 6 (Arbeiten/Gast) | 19,50 m² |



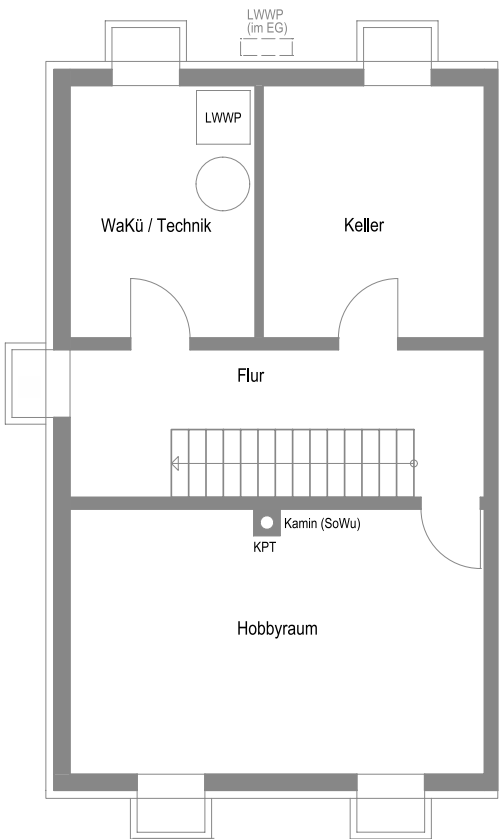
OG



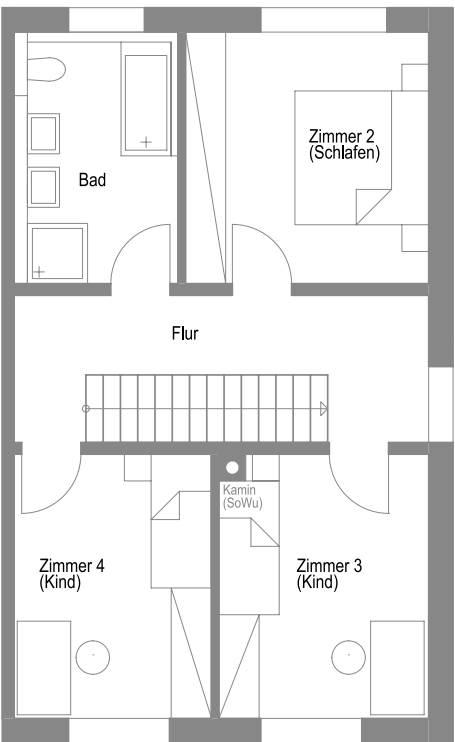
DG



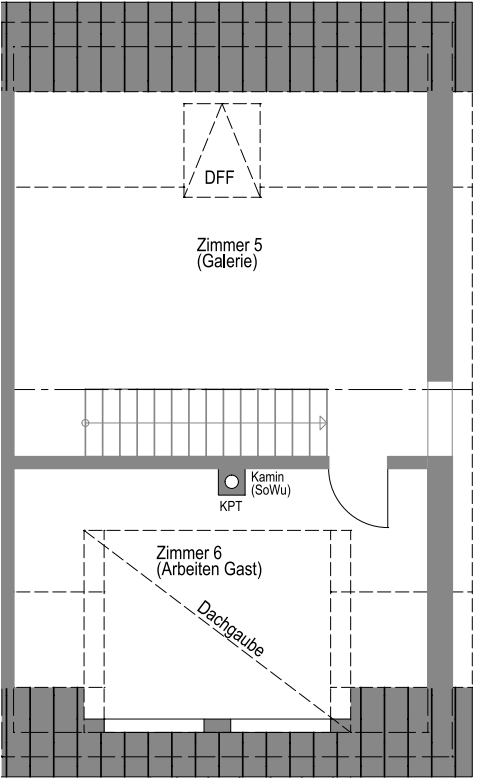
UG



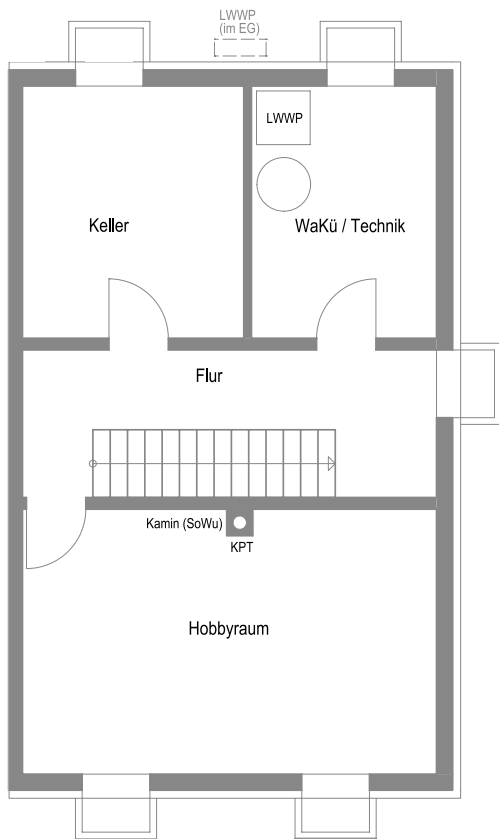
OG



DG



UG



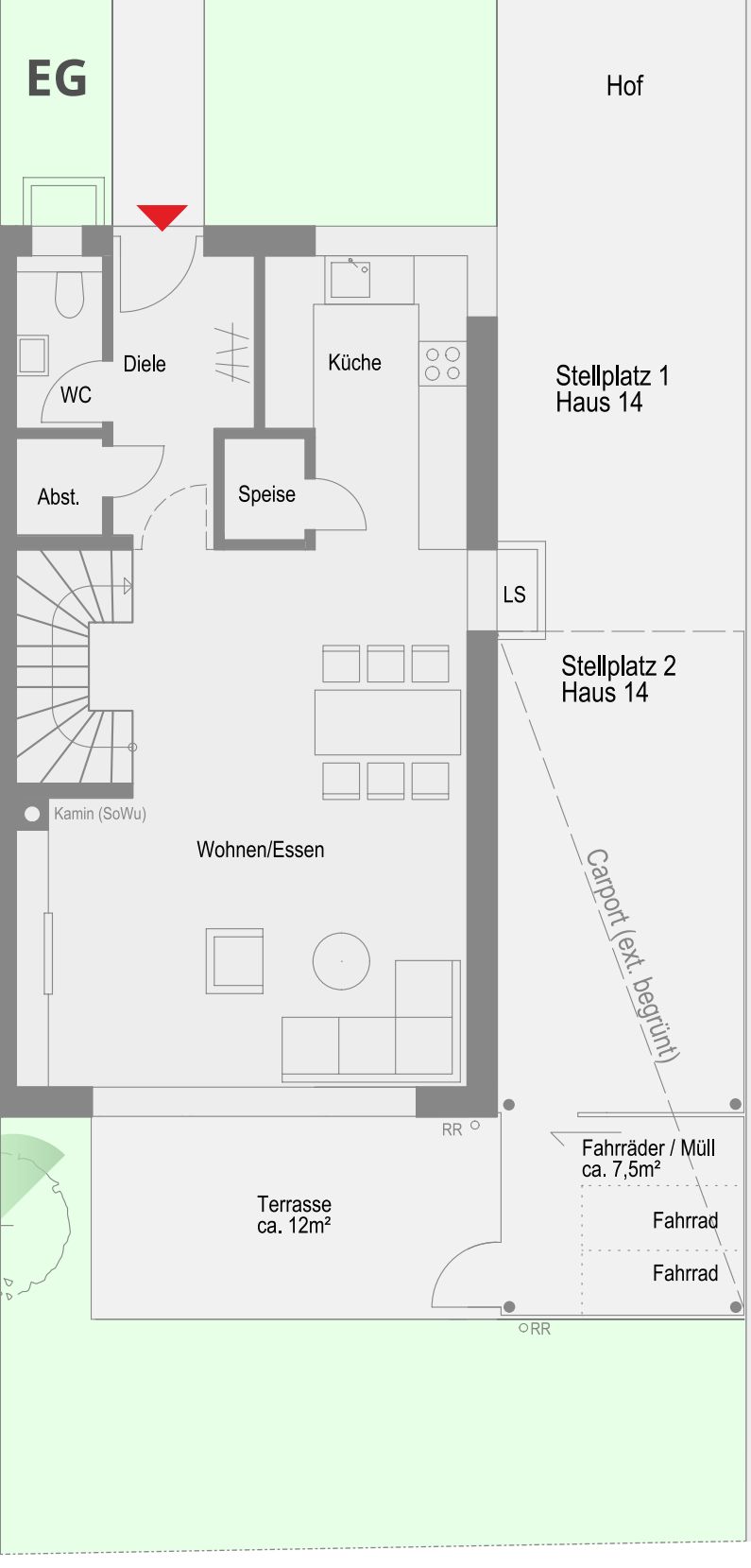
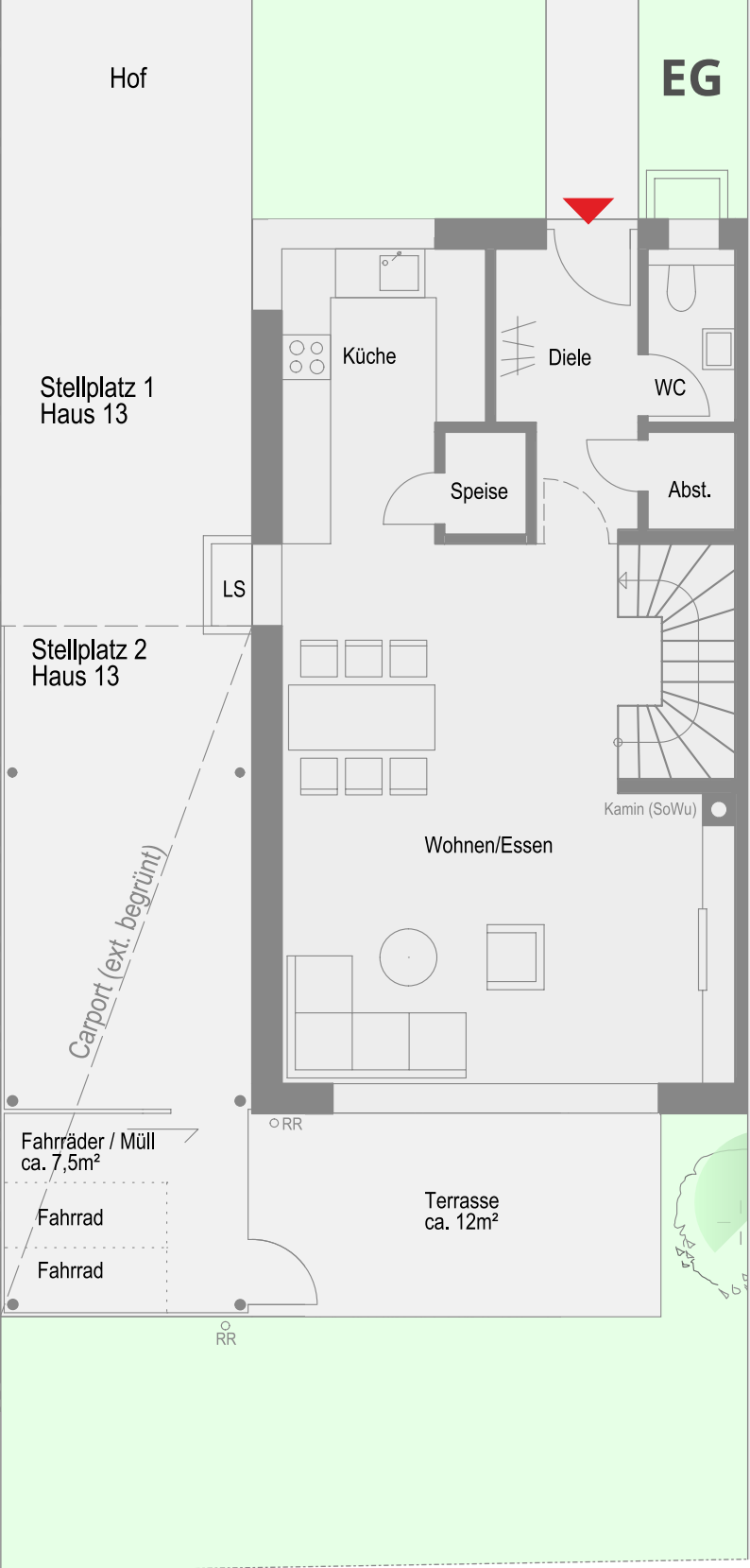
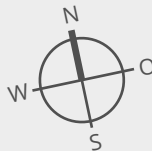
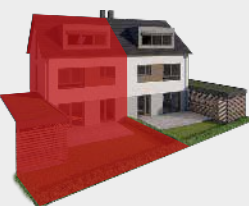
DOPPELHAUSHÄLFTE NR. 13

6 Zimmer · Wohnfläche 154,70 m²

Nutzfläche 52,90 m²

Grundstücksfläche 219 m²

| | |
|--------------------------|----------|
| UNTERGESCHOSS | |
| Flur | 6,70 m² |
| Waschküche | 9,70 m² |
| Abstellkeller | 16,10 m² |
| Hobbyraum | 19,60 m² |
| ERDGESCHOSS | |
| Zimmer 1 (Wohnen/Essen) | 32,30 m² |
| Küche | 8,10 m² |
| Diele | 5,60 m² |
| Abstellraum | 1,30 m² |
| Speisekammer | 1,20 m² |
| WC | 1,90 m² |
| Terrasse (25%) | 2,50 m² |
| Abstell (Aussenraum) | 7,50 m² |
| OBERGESCHOSS | |
| Zimmer 2 (Schlafen) | 16,50 m² |
| Bad | 8,00 m² |
| Flur | 3,00 m² |
| Zimmer 3 (Kind) | 14,40 m² |
| Zimmer 4 (Kind) | 8,60 m² |
| DACHGESCHOSS | |
| Zimmer 5 (Galerie) | 25,10 m² |
| Zimmer 6 (Arbeiten/Gast) | 19,50 m² |



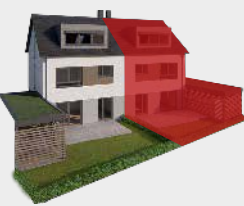
DOPPELHAUSHÄLFTE NR. 14

6 Zimmer · Wohnfläche 154,70 m²

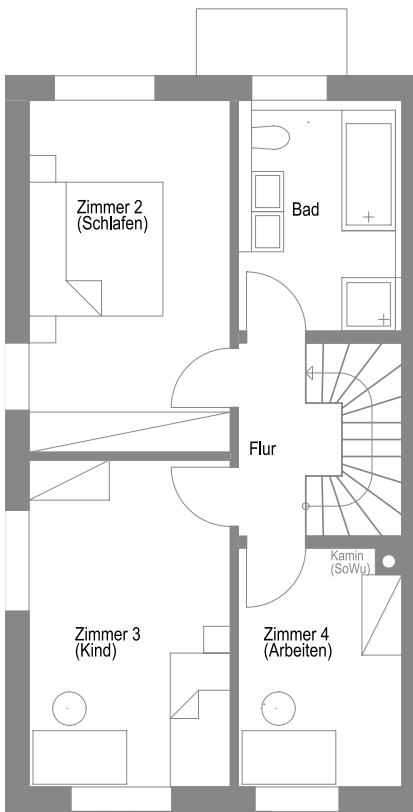
Nutzfläche 52,90 m²

Grundstücksfläche 207 m²

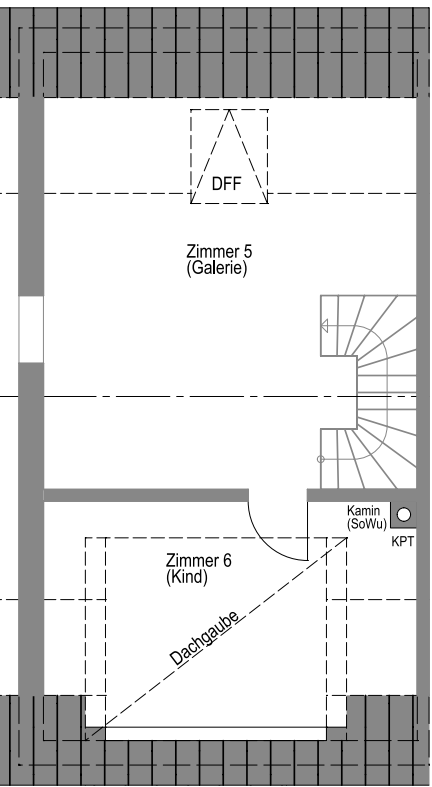
| | |
|--------------------------|----------|
| UNTERGESCHOSS | |
| Flur | 6,70 m² |
| Waschküche | 9,70 m² |
| Abstellkeller | 16,10 m² |
| Hobbyraum | 19,60 m² |
| ERDGESCHOSS | |
| Zimmer 1 (Wohnen/Essen) | 32,30 m² |
| Küche | 8,10 m² |
| Diele | 5,60 m² |
| Abstellraum | 1,30 m² |
| Speisekammer | 1,20 m² |
| WC | 1,90 m² |
| Terrasse (25%) | 2,50 m² |
| Abstell (Aussenraum) | 7,50 m² |
| OBERGESCHOSS | |
| Zimmer 2 (Schlafen) | 16,50 m² |
| Bad | 8,00 m² |
| Flur | 3,00 m² |
| Zimmer 3 (Kind) | 14,40 m² |
| Zimmer 4 (Kind) | 8,60 m² |
| DACHGESCHOSS | |
| Zimmer 5 (Galerie) | 25,10 m² |
| Zimmer 6 (Arbeiten/Gast) | 19,50 m² |



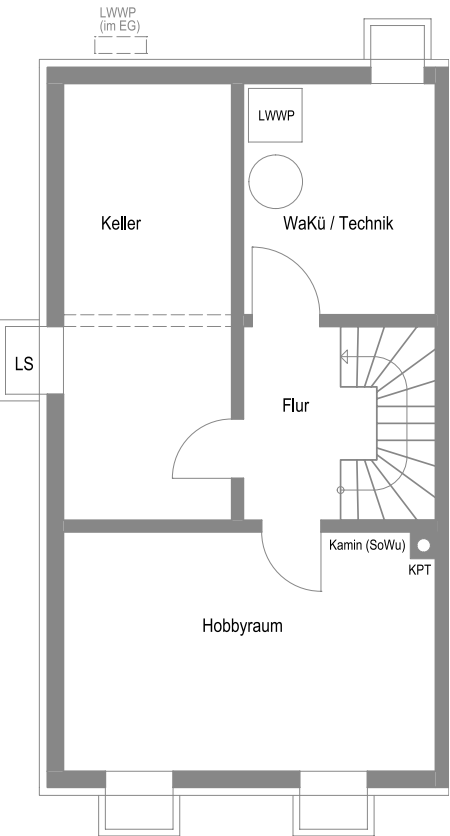
OG



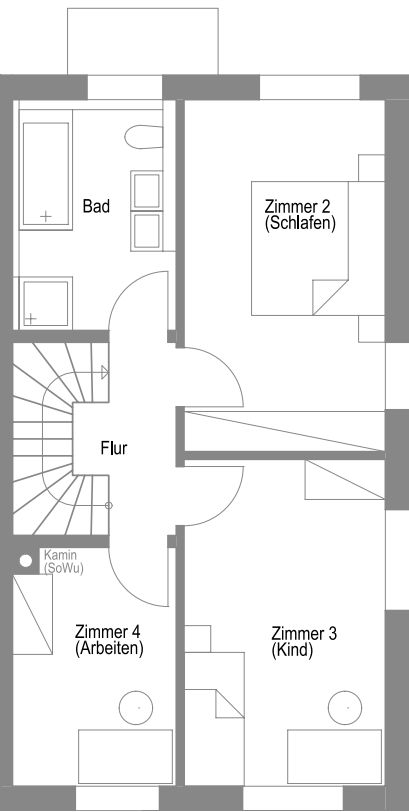
DG



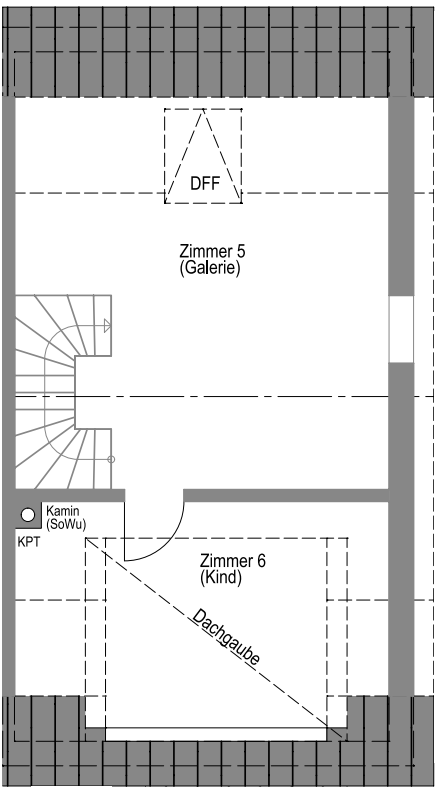
UG



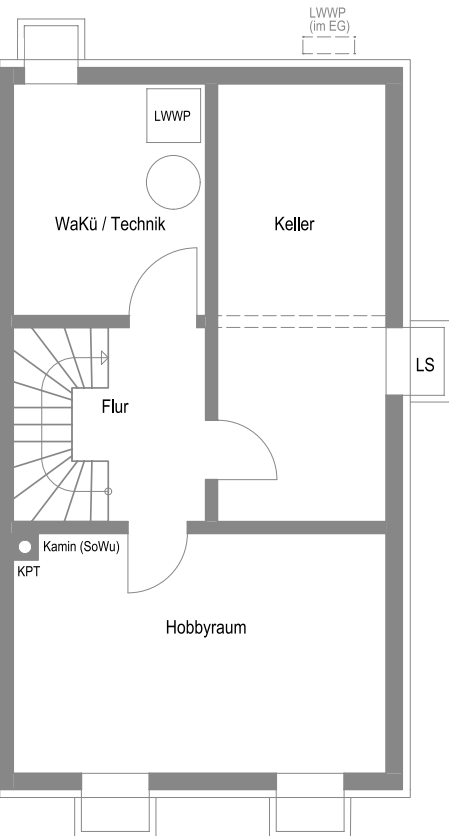
OG



DG



UG



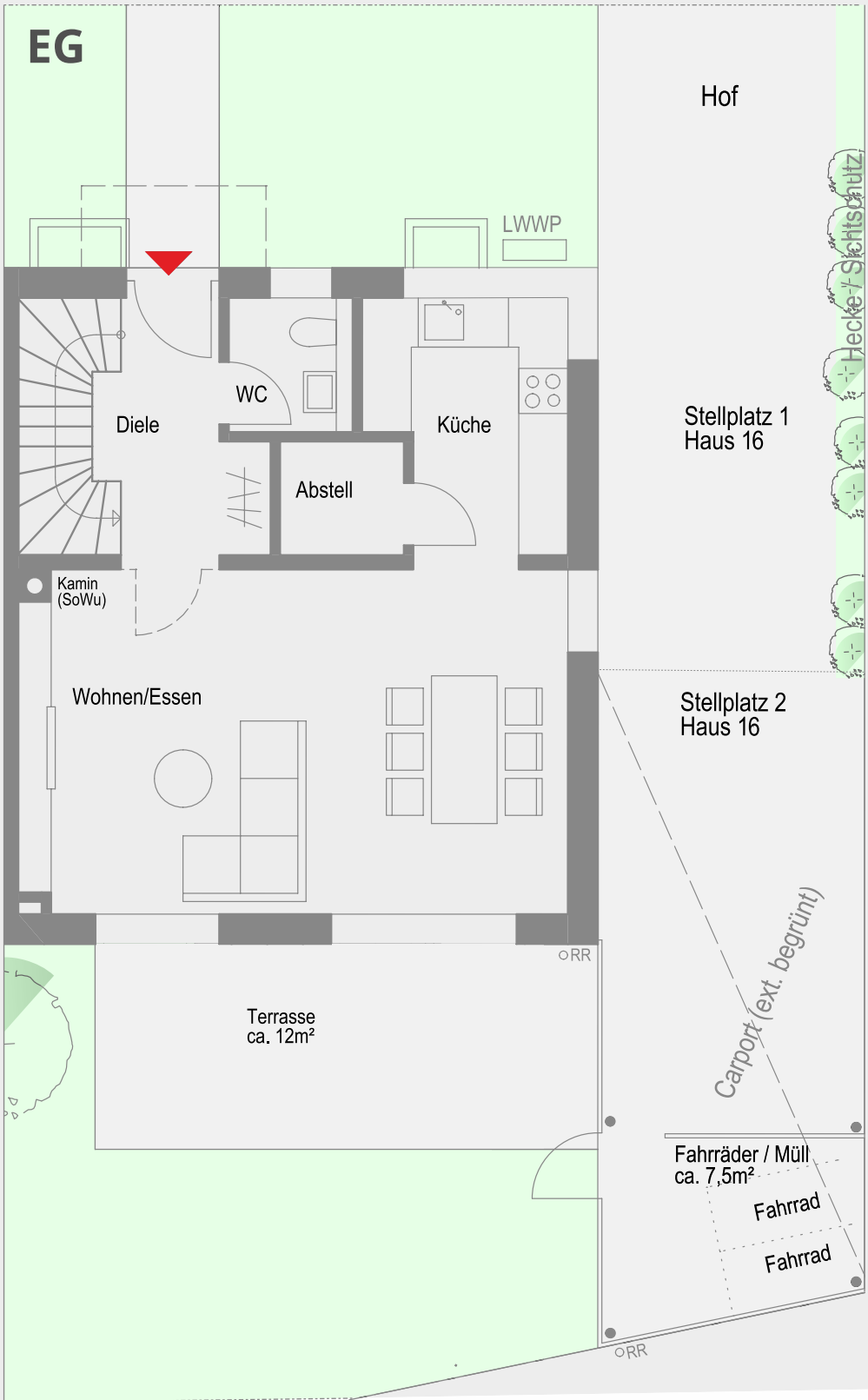
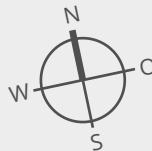
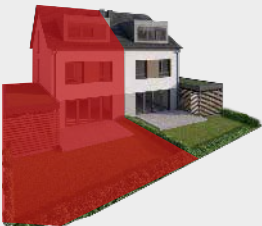
DOPPELHAUSHÄLFTE NR. 15

Zimmer · Wohnfläche 132,10 m²

Nutzfläche 45,80 m²

Grundstücksfläche 218 m²

| | |
|--------------------------|----------|
| UNTERGESCHOSS | |
| Flur | 7,90 m² |
| Waschküche | 10,90 m² |
| Hobbyraum | 27,90 m² |
| ERDGESCHOSS | |
| Zimmer 1 (Wohnen/Essen) | 27,90 m² |
| Küche | 7,20 m² |
| Diele | 4,70 m² |
| Abstellraum | 2,10 m² |
| WC | 2,10 m² |
| Terrasse (25%) | 3,00 m² |
| Abstell (Aussenraum) | 7,00 m² |
| OBERGESCHOSS | |
| Zimmer 2 (Schlafen) | 15,70 m² |
| Bad | 8,00 m² |
| Flur | 5,40 m² |
| Zimmer 3 (Kind) | 12,80 m² |
| Abstellraum | 1,30 m² |
| DACHGESCHOSS | |
| Flur | 2,30 m² |
| Zimmer 4 (Gast/Arbeiten) | 8,10 m² |
| Zimmer 5 (Kind) | 23,60 m² |



DOPPELHAUSHÄLFTE NR. 16

5 Zimmer · Wohnfläche 132,10 m²

Nutzfläche 45,80 m²

Grundstücksfläche 201 m²

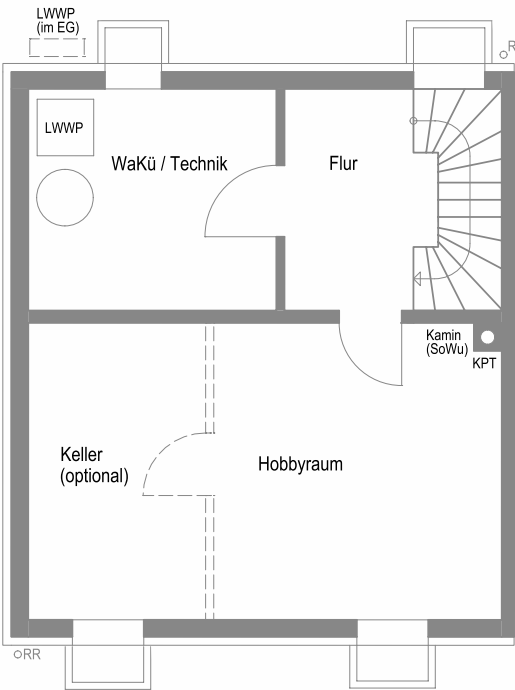
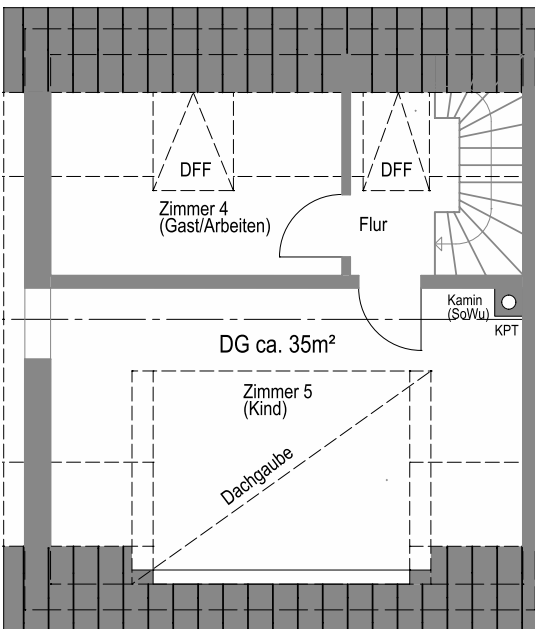
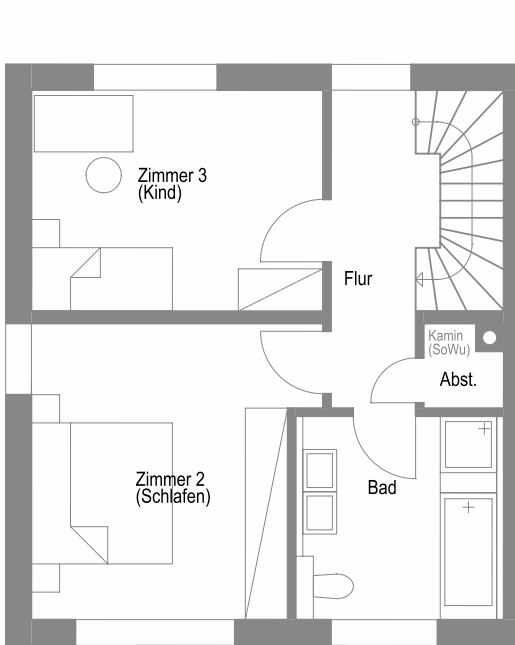
| | |
|--------------------------|----------|
| UNTERGESCHOSS | |
| Flur | 7,90 m² |
| Waschküche | 10,90 m² |
| Hobbyraum | 27,90 m² |
| ERDGESCHOSS | |
| Zimmer 1 (Wohnen/Essen) | 27,90 m² |
| Küche | 7,20 m² |
| Diele | 4,70 m² |
| Abstellraum | 2,10 m² |
| WC | 2,10 m² |
| Terrasse (25%) | 3,00 m² |
| Abstell (Aussenraum) | 7,00 m² |
| OBERGESCHOSS | |
| Zimmer 2 (Schlafen) | 15,70 m² |
| Bad | 8,00 m² |
| Flur | 5,40 m² |
| Zimmer 3 (Kind) | 12,80 m² |
| Abstellraum | 1,30 m² |
| DACHGESCHOSS | |
| Flur | 2,30 m² |
| Zimmer 4 (Gast/Arbeiten) | 8,10 m² |
| Zimmer 5 (Kind) | 23,60 m² |



OG

DG

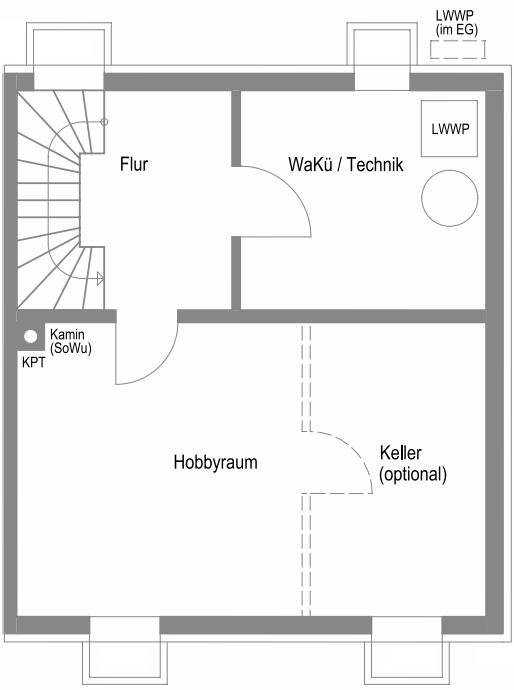
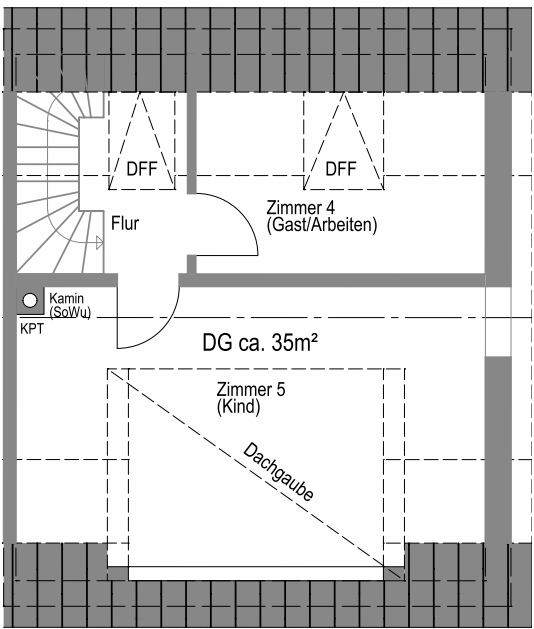
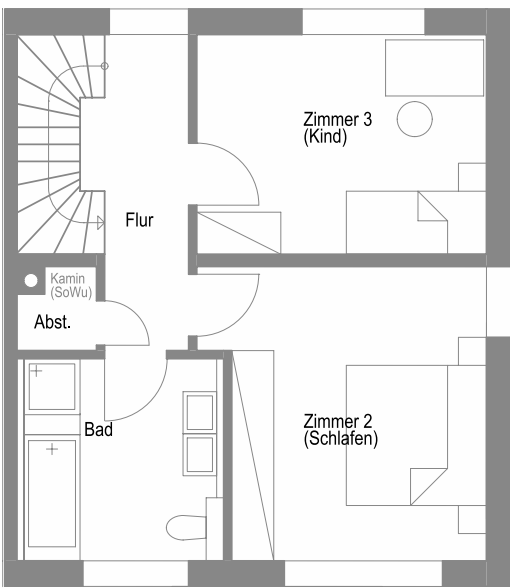
UG



OG

DG

UG



BAUTRÄGER



Deisling Wohnbau Projekt
Weiherstraße GmbH & Co.KG
Carl Zeiss Str. 2 • 71154 Nufringen

Telefon +49 (0) 7032 201 99 56
Telefax +49 (0) 7032 330 99 2

info@deisling-wohnbau.de
www.deisling-wohnbau.de

VERKAUF



Beratung und Verkauf

Robert Jungwirth
Tel. 07051 9321-2950
robert.jungwirth@skpfcw.de

Finanzierung

Marcus Neher
Tel. 07051 9321-4484
marcus.neher@skpfcw.de

HAFTUNGSAUSSCHUSS

Für den Inhalt dieses Prospektes sind nur die zum Prospekterstellungszeitpunkt bekannten oder erkennbaren Sachverhalte maßgebend. Planungs- und Berechnungsgrundlagen stehen unter dem Vorbehalt der jederzeit potenziell möglichen Veränderung. Die derzeitige Bau-, Verwaltungs- und Finanzverwaltungs-praxis sowie Rechtsprechung kann sich verändern. Eine Haftung für den Eintritt von Kosten-, Ertrags- und Steuerprognosen, sowie für die zukünftige Entwicklung der Finanzierungs- und Bewirtschaftungskosten, insbesondere auch für ggf. von dritter Stelle erstellte Berechnungsbeispiele etc. kann nicht übernommen werden. Die im Prospekt enthaltenen Illustrationen, Visualisierungen, Einrichtungsgegenstände und Fotos sind als Vorschläge, Entwürfe und Muster zu verstehen und nicht als wesentliche Elemente im Sinne der Baubeschreibung.

Die tatsächliche Gestaltung und Bauausführung kann hiervon abweichen. Die Bauausführung erfolgt nach der notariellen Teilungserklärung und Baubeschreibung. Die Realisierung von Planungen steht unter dem Vorbehalt der Zustimmung zu Detailausführungen der jeweiligen Behörde; auch wenn die Baugenehmigung mit Zustimmung der entsprechenden Behörden und Ämter bereits erteilt ist und der technischen Weiterplanung („Werkplanung“ von Architektur, Haustechnik, Tragwerk) unter Einhaltung der Bestimmungen zur Baugenehmigung sowie technischer Normen zur Realisierbarkeit gegeben ist.

Gültigkeit haben ausschließlich die notariell beurkundeten Verträge. Die Namensnennung der gesetzlichen Vertreter der Gesellschaft erfolgt ausschließlich zur Information der Vertretungsverhältnisse. Eine persönliche Vertrauenswerbung mit den genannten Personen wird damit nicht bezweckt. Gleiches gilt für die beauftragten Vertragspartner. Verbindliche bzw. vom Prospekt abweichende Angaben darf und kann nur der Prospektherausgeber machen. Dritte Personen, insbesondere mit dem Vertrieb und der Vermittlung befasste Personen sind hierzu nicht legitimiert.

Da die abzuschließenden Verträge Veränderungen in sachlicher und rechtlicher Hinsicht unterliegen können, besitzen nur die letztendlich wechselseitig abgeschlossenen Verträge Gültigkeit, die im Exposé enthaltenen Angaben und Angebote sind demnach unverbindlich. Der Prospektherausgeber versichert, dass er nach bestem Wissen und Gewissen über alle für die Anlageentscheidung wesentlichen Umstände im Prospekt vollständig und richtig aufgeklärt hat. Trotz gewissenhaftester Prüfung und sorgfältigster Erarbeitung können Irrtümer jedoch nicht ausgeschlossen werden.

Nufringen, den 01.11.2019