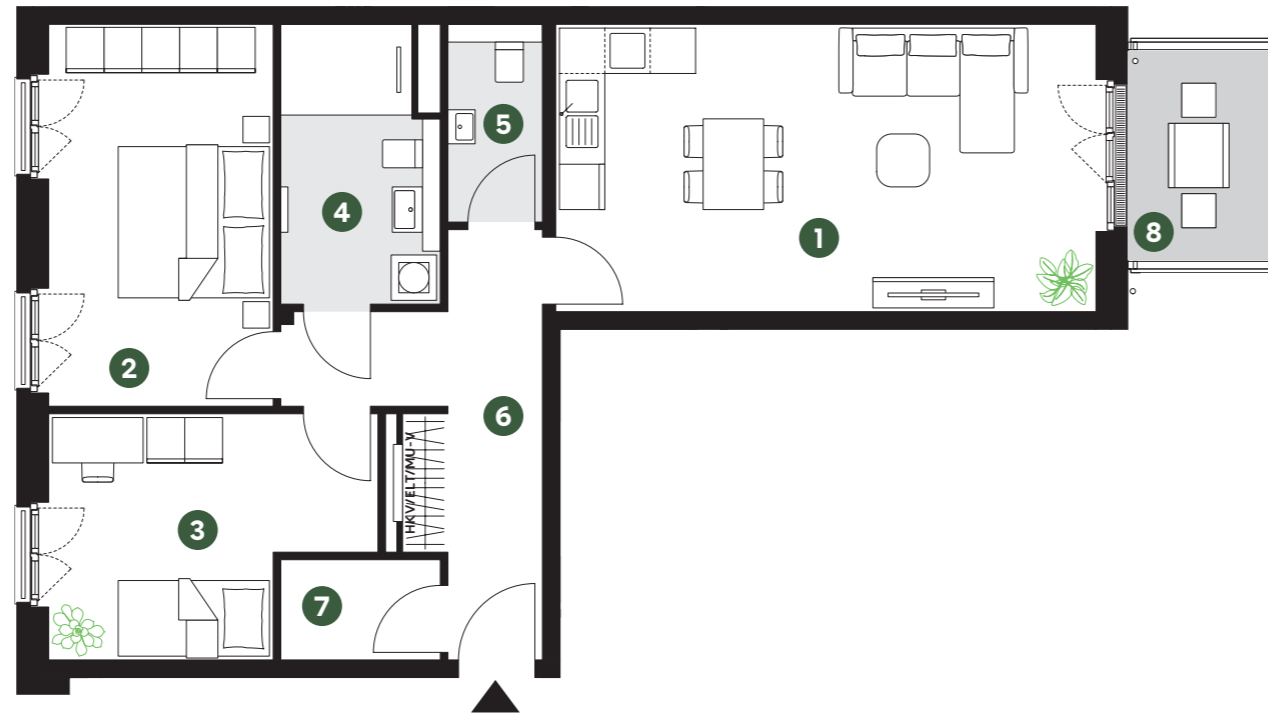




# HAUS J

## J.06

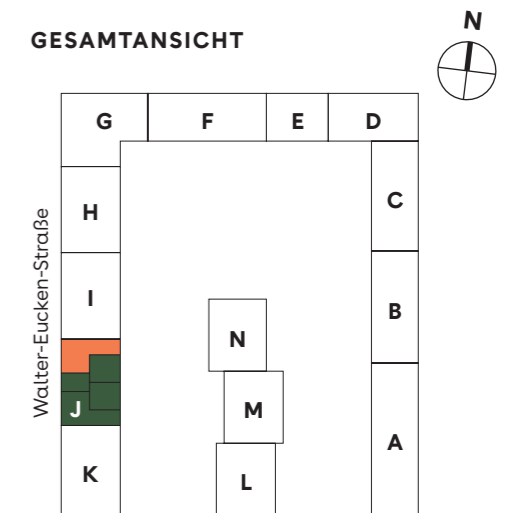
**3-ZIMMER-WOHNUMG**  
**1. Obergeschoss**  
 Wohnfläche 82,28 m<sup>2</sup>  
 LRH ca. 2,62 m



### DETAILS WOHNUNG

1	Wohnen/Essen/Kochen	27,24 m <sup>2</sup>
2	Schlafen	15,36 m <sup>2</sup>
3	Zimmer	12,38 m <sup>2</sup>
4	Bad	7,27 m <sup>2</sup>
5	WC	3,24 m <sup>2</sup>
6	Flur	10,94 m <sup>2</sup>
7	Abstellraum	2,80 m <sup>2</sup>
8	Balkon (50%)	3,05 m <sup>2</sup>
	<b>(Tatsächliche Fläche</b>	<b>6,11 m<sup>2</sup>)</b>
	<b>Gesamt</b>	<b>82,28 m<sup>2</sup></b>

### GESAMTANSICHT



EIN PROJEKT VON



instone.de

### HAFTUNGSAUSSCHLUSS

In Anlehnung an die WoFIV vom 25. November 2003, in der die Flächen der Balkone und Terrassen mit 50% der Grundfläche berücksichtigt wurden, jedoch bis maximal 10% der beheizten Wohnfläche. Putzabzug in Bädern und WCs 1% der Fläche. Lichte Raumhöhe im Erdgeschoss bis zum jeweiligen obersten Obergeschoss ca. 2,62 m, mit Ausnahme des obersten Obergeschosses der Häuser I, K, L mit ca. 3,02 m. Bitte beachten Sie, dass die auf diesem Plan vorgestellten Inhalte den aktuellen Planungs- und Ausführungsstandard von Juli 2025 repräsentieren und daher nicht verbindlich sein können. Grundrisse, Detailzeichnung und Ausstattungen beruhen auf Daten, die im Zuge des Ausbaus noch variieren können. Die abgebildeten Einrichtungsgegenstände gehören nicht zum Ausstattungsumfang und sind lediglich als Gestaltungsvorschläge zu verstehen. Eine Gewähr für die Vollständigkeit der Informationen kann nicht übernommen werden. Für die nutzerseitige Möblierung sind die genauen Maße vor Ort zu nehmen. Die Gestaltung der Außenanlage erfolgt gem. Außenanlagenplanung.

### MASSTAB

CA. 1:100 @ DIN-A3



LRH = Lichte Raumhöhe  
 HKV = Heizkreisverteilung

ELT = Elektrotechnik  
 M-UV = Medienunterverteilung