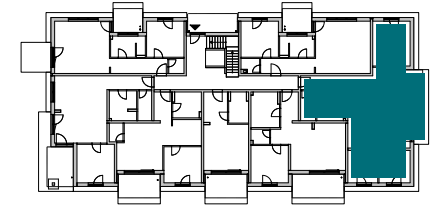


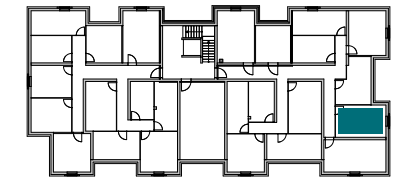


Die Garten-, Terrasse- und viel-Platz-Wohnung!
Wenn es auch mal etwas mehr Wohnraum sein darf, bietet dieser Schnitt 4 praktische Zimmer mit dem Hauptaugenmerk auf über 41m^2 Wohnen und Essen mit offener Küche! Die Terrasse und der Garten sind für Licht- und Sonnenliebhaber nach Süd-Osten ausgerichtet!

WHG 102



Erdgeschoss
4-Zimmer
Wohnfläche 106m^2
Garten 175m^2



Keller