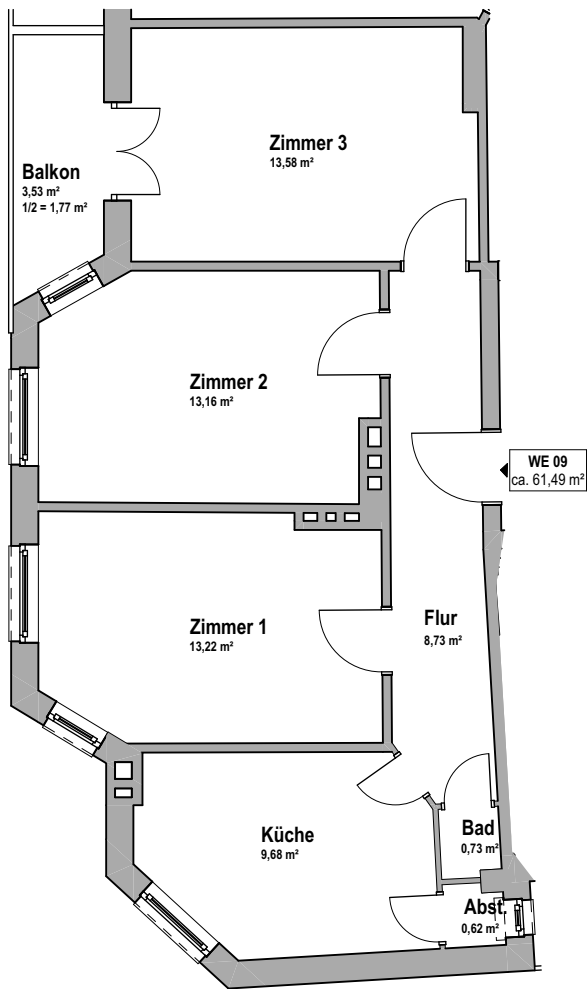


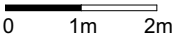
Wohnflächenaufstellung WE09:

- 13,58m² Zimmer 3
- 13,22m² Zimmer 1
- 13,16m² Zimmer 2
- 9,68m² Küche
- 8,73m² Flur
- 1,77m² Balkon zu 50%
- 0,73m² Bad
- 0,62m² Abst.

Wohnfläche gesamt = ca. 61,49m²



Die Grundrisspläne wurden auf Grundlage der ursprünglichen Planung "Neubau der Herren Gust Selck und W Seger, Belegen Ecke Forsmannstraße und Preystraße" digital erstellt.
Alle Angaben einschl. Flächen wurden digital ermittelt.
Die Flächen von Terrassen und Balkonen sind zu 1/2 bei den jeweiligen Gesamtwohnflächen-Angaben angerechnet.
Alle Maß- und Flächen-Angaben sind ca.-Angaben und vor Ort zu prüfen. Abweichungen zum Bestand sind möglich.



Originalformat: DIN A4 Hochformat

BAUVORHABEN / OBJEKT: Wohngebäude Preystraße 22 22303 Hamburg	BAUHERR: GG Preystraße Gmbh & Co. KG Ehrenbergstr. 54 22767 Hamburg	LEISTUNGSPHASE : Vertrieb		PLANINHALT: Grundriss 2. Obergeschoss Wohneinheit 09	DATUM UND UNTERSCHRIFT KÄUFER : 	PLANVERFASSER: BAUWERK HAMBURG Planungs GmbH Ehrenbergstr. 54, 22767 Hamburg Tel.: 040/413305-310
		GEZ. / DATUM : t.f. / 14.04.2025	INDEX-NR. / INDEX-DATUM :			
		MAßSTAB : 1:100	PLAN-NR.: PS22_Vertrieb_2.OG_WE09_100.0			