

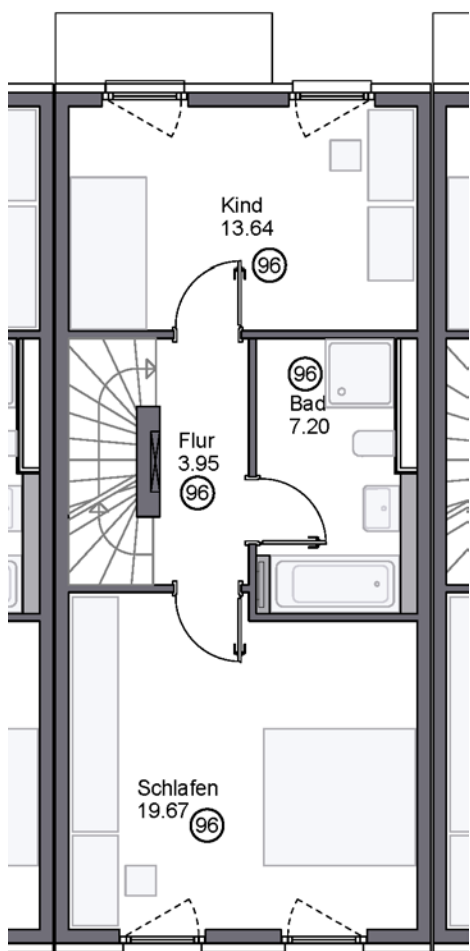


Parsdorfer Weg 22c

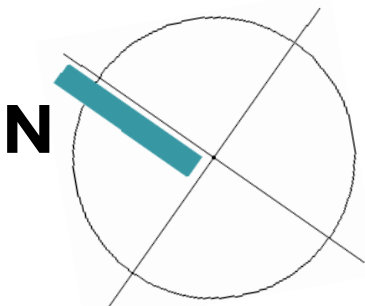
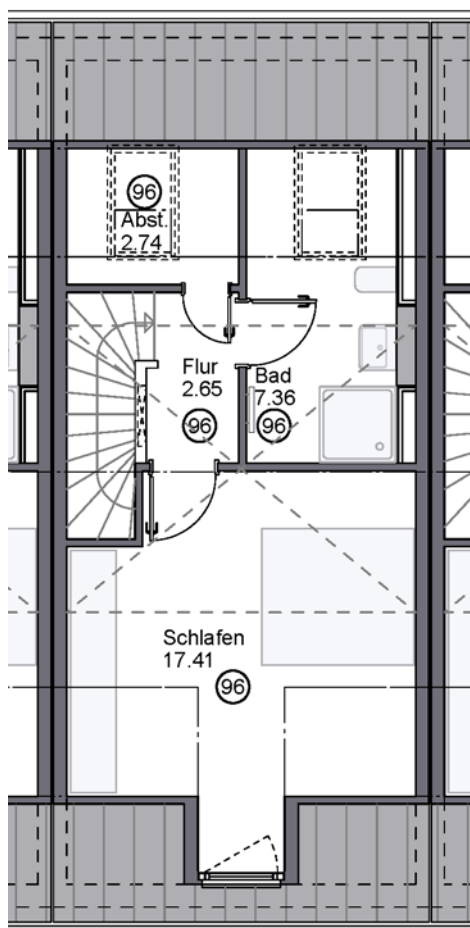
Reihenhaus

WE 96

Obergeschoss



Dachgeschoss



| Parsdorfer Weg 22c | WE 96 |
|-----------------------|----------------------------|
| EG Wohnen | 28,62 m ² |
| Küche | 7,57 m ² |
| WC | 2,27 m ² |
| Flur | 6,49 m ² |
| | 44,95 m² |
| Terrasse zu 1/2: | 6,26 m ² |
| Wohnfläche EG: | 51,21 m² |
| Vorgarten ca. | 17 m ² |
| Privatgarten ca. | 43 m ² |
| Garten gesamt ca. | 60 m² |

| | |
|-----------------------|----------------------------|
| OG Schlafen | 19,67 m ² |
| Schlafen Kind | 13,64 m ² |
| Bad | 7,20 m ² |
| Flur | 3,95 m ² |
| Wohnfläche OG: | 44,46 m² |

| | |
|-----------------------|----------------------------|
| DG Schlafen | 17,41 m ² |
| Abstellraum | 2,74 m ² |
| Bad | 7,36 m ² |
| Flur | 2,65 m ² |
| Wohnfläche DG: | 30,16 m² |

Wohnfläche gesamt: 125,83 m²

| | |
|-----------------------|----------------------------|
| Hausanschluss, | |
| UG Waschen | 8,84 m ² |
| Keller | 19,85 m ² |
| Abstellraum | 3,57 m ² |
| Schleuse | 5,73 m ² |
| Flur | 7,03 m ² |
| Nutzfläche UG: | 45,02 m² |

| | |
|----------------------------------|-----------------------------|
| Wohnfläche gesamt: | 125,83 m² |
| Wohn-/ Nutzfläche gesamt: | 170,85 m² |
| Vorgarten ca. | 17 m ² |
| Privatgarten ca. | 43 m ² |
| Garten gesamt ca. | 60 m² |

M 1:100 1 cm = 1 m
0 1 2 3 4