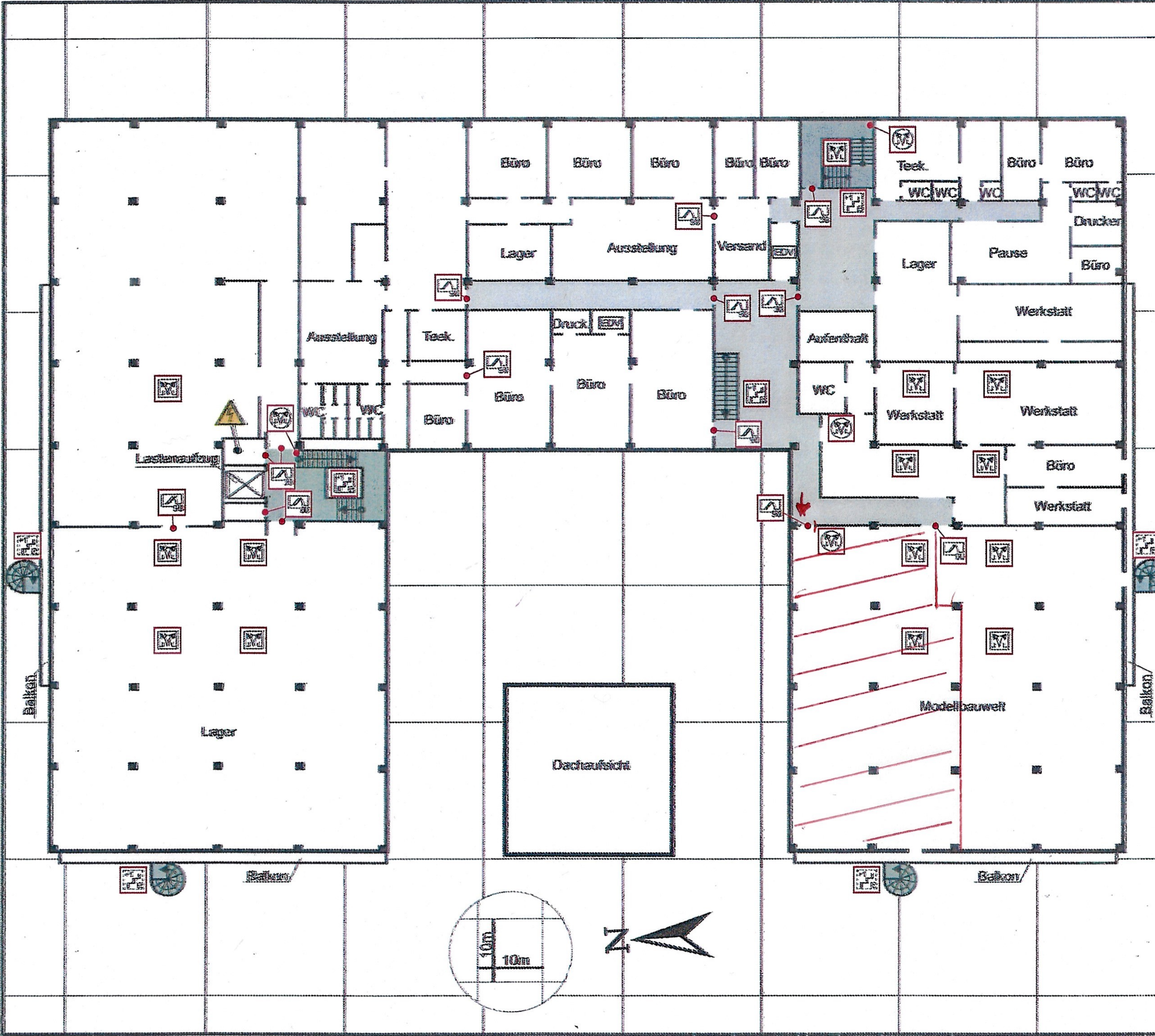


Legende

-  Treppenraum; mit brandschutztechnisch bemessener baulicher Abtrennung
-  Treppe; ohne brandschutztechnisch bemessene bauliche Abtrennung
-  Feuerschutztür
-  Rauch- und Wärmeabzugs-einrichtung, Bedienstelle
-  Rauch- und Wärmeabzugs-einrichtung
-  Warnung vor elektrischer Spannung
-  Elektronische Datenverarbeitung
-  vertikaler Rettungsweg/
Treppenraum
-  horizontaler Rettungsweg/
Flure



GESCHOSSPLAN

Lager- und Bürogebäude
Modellbauwerk
Obergeschoss (+1) / E+1