

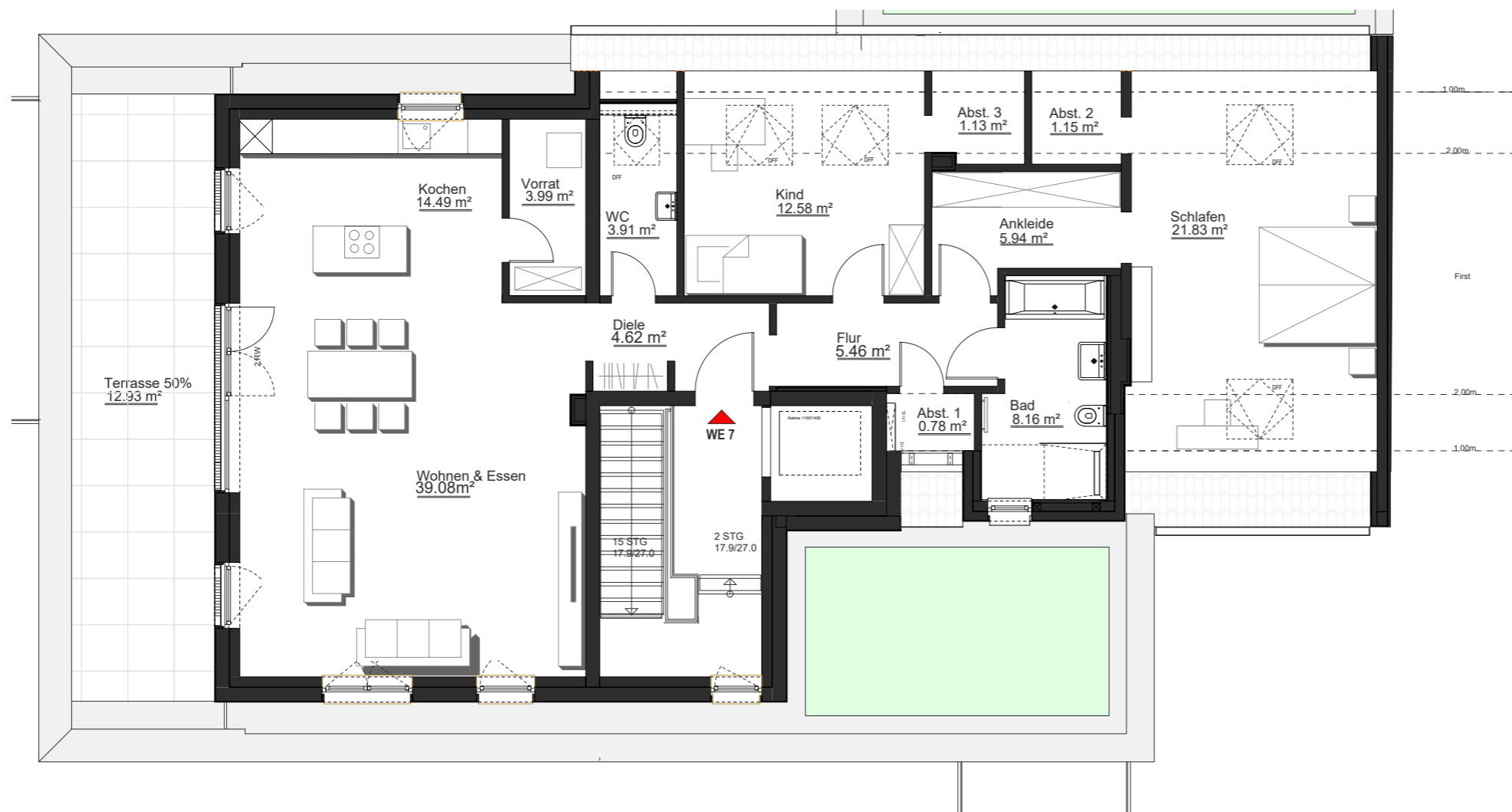
Neubau eines Mehrfamilienhauses

ELISABETHSTR. 18 IN MÖNCHENGLADBACH



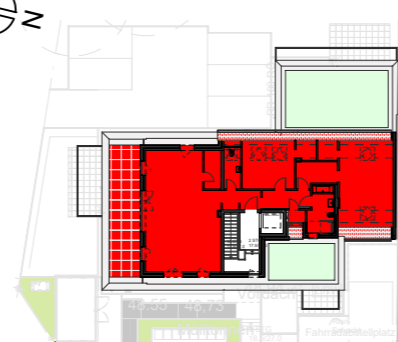
Neubau eines Mehrfamilienhauses

ELISABETHSTR. 18 IN MÖNCHENGLADBACH



Wohneinheit 7

Diele Garderobe	4,62 m ²
Wohnen Essen	39,08 m ²
Terrasse 50%	12,93 m ²
Kochen	14,49 m ²
Vorrat	3,99 m ²
Gäste-WC	3,91 m ²
Flur	5,46 m ²
Abstellraum 1	0,78 m ²
Bad	8,16 m ²
Ankleide	5,94 m ²
Schlafzimmer	21,83 m ²
Abstellraum 2	1,15 m ²
Abstellraum 3	1,13 m ²
Kind Büro	12,58 m ²
Gesamt	136,05 m²



Übersicht

Grundriss Staffel- und Dachgeschoss

Wohneinheit 7 / Maßstab 1:100

SCHOTES
Bauträger GmbH

Süchtelner Strasse 68
41066 Mönchengladbach
Telefon: 02161 / 24 194 - 0
info@schotes.de
www.schotes.de