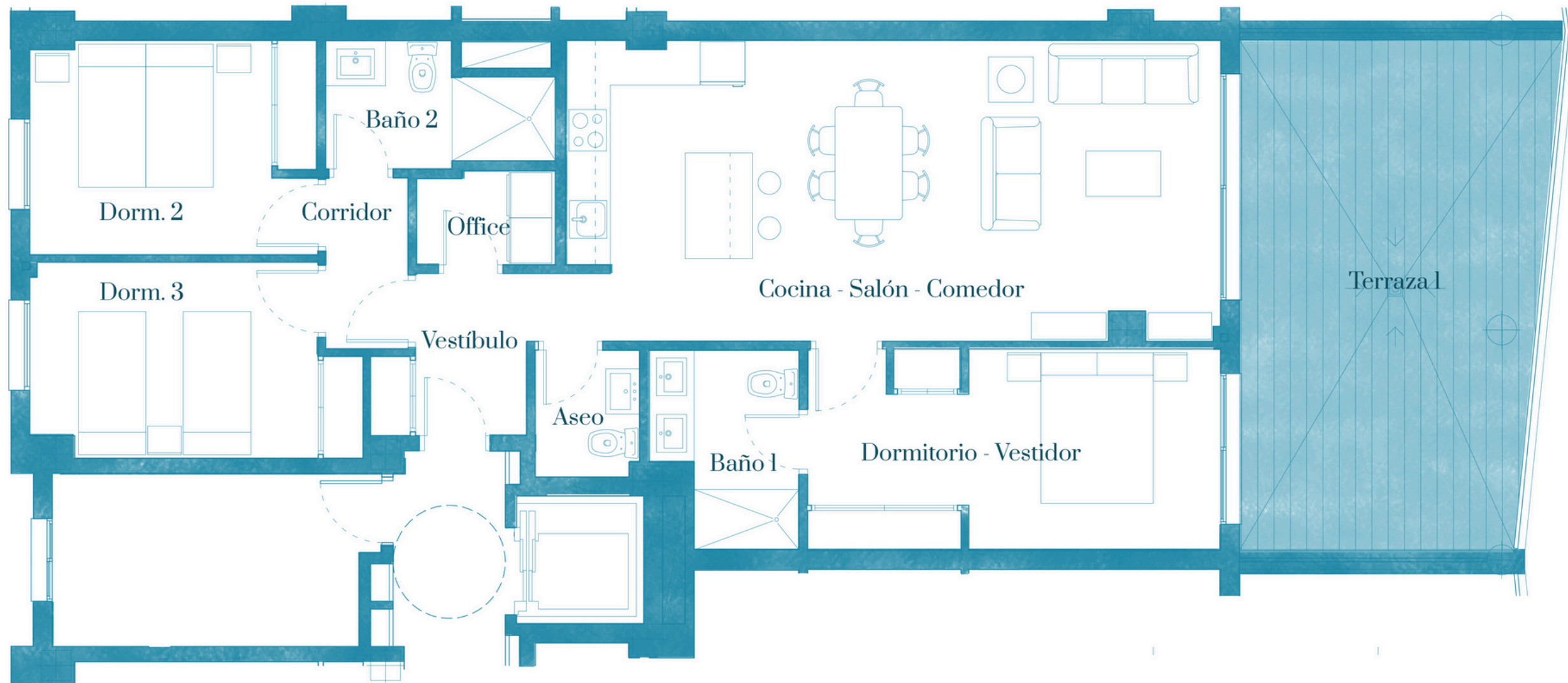


Tipo 2s

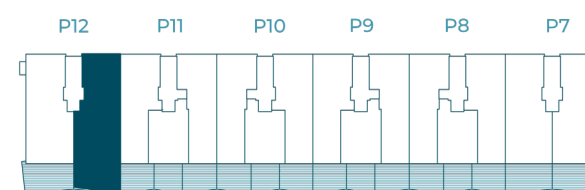


Cuadro de superficies

Vestíbulo	4,17 m ²	Distrib.	2,50 m ²
Salón-Comedor-Cocina	34,77 m ²	Dormitorio 2	10,81 m ²
Office	2,26 m ²	Dormitorio 3	10,62 m ²
Aseo	2,31 m ²	Baño 2	4,41 m ²
Dormitorio 1-Vestidor	14,57 m ²	Terraza 1 (cubierta)	26,93 m ²
Baño 1	4,60 m ²		

TOTAL S. ÚTIL	91,02 m ²
TOTAL S. CONST.	131,09 m ²
TOTAL CONST. TERRAZA	29,15 m ²

Emplazamiento



Nota: el plano representado es de proyecto básico, por lo que puede sufrir leves variaciones debido a modificaciones de proyecto de ejecución y de dirección de obras.