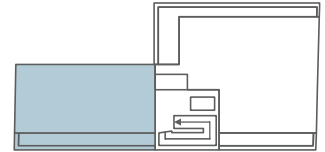


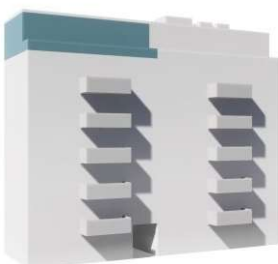
19 2 Zimmer Dachgeschoss



- 1** Großer, offener Wohn-, Ess- und Kochbereich mit über 37 m²
- 2** Praktischer Abstellraum mit WM-Anschluss
- 3** Geräumiges Schlafzimmer mit direktem Dachterrassenzugang
- 4** Tageslicht-Bad mit Oberlicht



**Straßen-Ansicht
(Südost)**



Wohnen/Essen/Kochen	37,65 m ²
Flur	2,34 m ²
Schlafzimmer	14,38 m ²
Bad	5,17 m ²
Abstellraum	1,40 m ²
Terrasse (½)	6,77 m ²

Wohnfläche 67,71 m²