

Altötting, den 15. JAN. 1973

Kreisbaumeister

Genehmigt gemäß beigefügtem
Bescheid des Landratsamtes
Altötting vom 22. JAN. 1973

3

1500

1250

250

6.50

626

124

SCHWIMMHALLE

TERRASSE

VORPLATZ

UMK.

DU.

GARTEN-GERÄTE

KÜCHE

WC

BEST. WOHNHAUS
LANGBEHNSTRASSE 3

*Fensterbank
Bänke
Miscanthe*

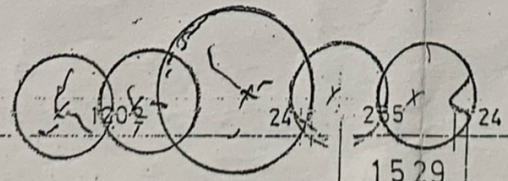
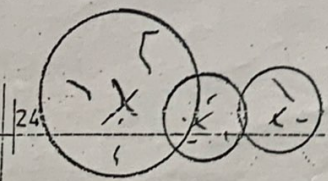
YTONG-MAUERWERK

24

176

200

ERDGESCHOSS

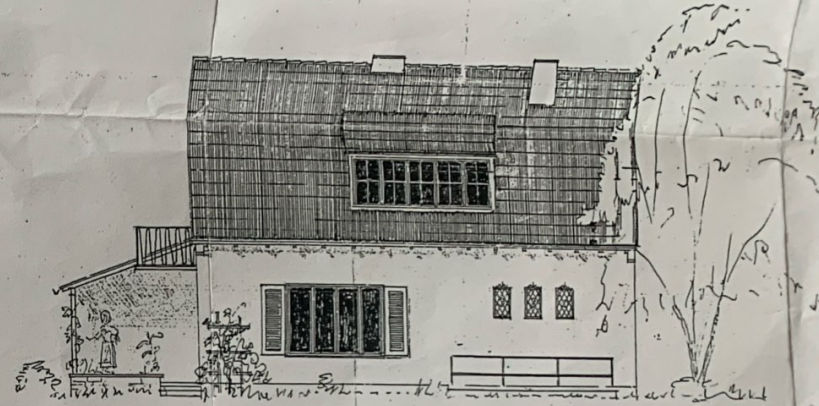


Bäume + Sträucher wie oben

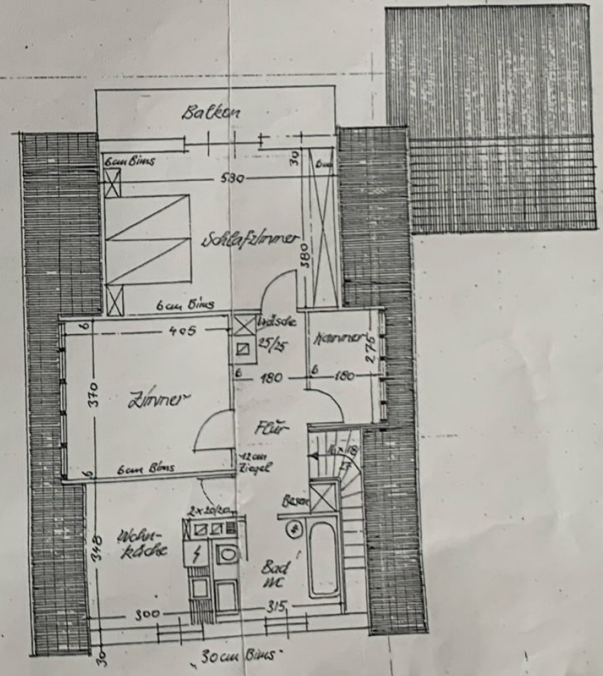
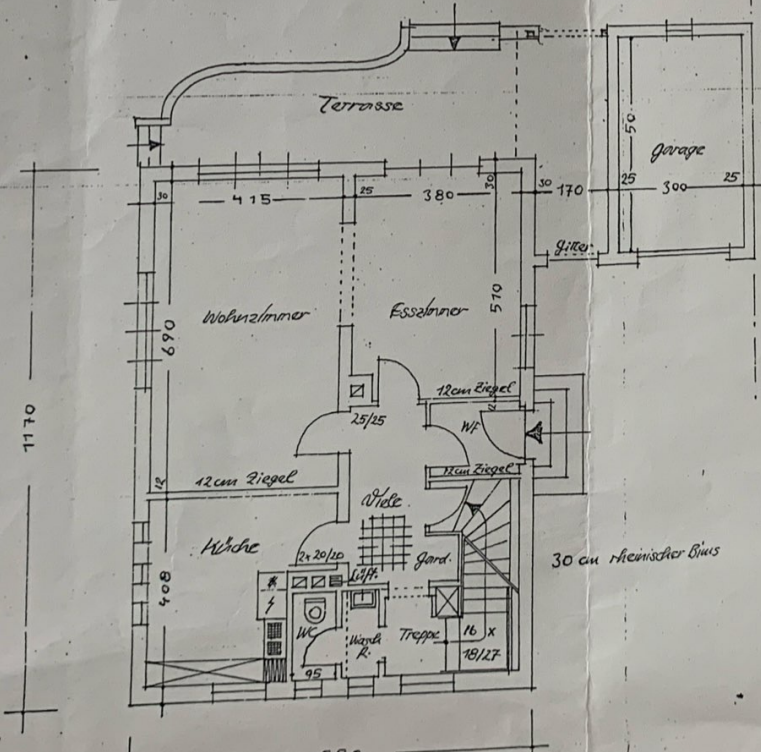
1529



Nordseite

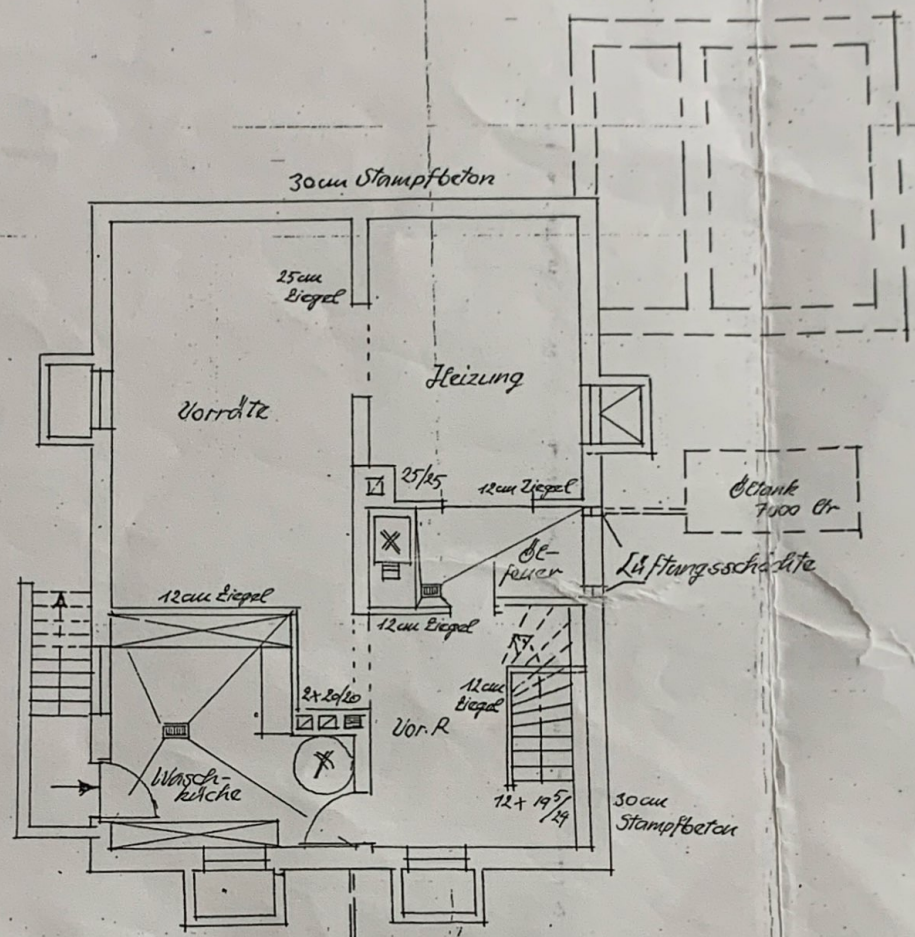


Ostseite





Schdseite



Grundriß: Keller

Frau Gerber
 für 10 Personen
 φ 150 3000 ltr-Inhalt
 310 m Tiefe

Versitzgrube
 φ 90