



ORCHIDEENQUARTIER
BUXTEHUDE

HBI



HAUS B5, WOHNUNG 44

Moosbeerenweg 14, 21614 Buxtehude

1 Zimmer, ca. 44,40 m² Wfl., 2. Obergeschoss, mi.

EXKLUSIVE AUSSTATTUNG:

- **Energieeffizientes Wohnen durch klimafreundlichen Neubau** (PV-Anlage, Fernwärme mit Biogasanteil, Abwärme u.v.m.)
- **Barrierefreiheit** (bodengleiche Dusche, Aufzug u.v.m.)
- Fenster mit elektrischen **Außenrollläden**
- **Fußbodenheizung** in allen Räumen
- Hochwertige **Einbauküche** mit Markengeräten
- Duschbad mit beleuchtetem **Kristallspiegel**, **Regendusche**, **Duschtür aus Echtglas**
- **Design-Plankenbelag** in Holzoptik
- Großzügige **Terrassen und Balkone**
- Abstellraum, Fahrradraum

MIETE:

Kaltmiete	711,00 €
Nebenkostenvorauszahlung	176,00 €
Pkw-Stellplatz	75,00 €
Warmmiete	962,00 €

Als Mietkaution werden 3 Kaltmieten veranschlagt. Dies entspricht einer Mietkaution in Höhe von 2.133,00 €.

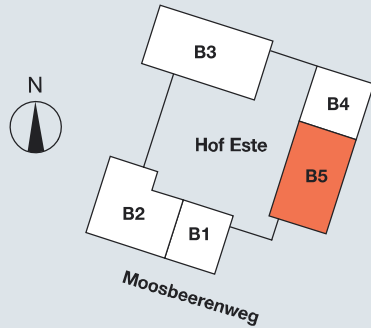
Es wird eine Mietpreisstaffelung vereinbart.

ERSTBEZUG ZUM 16.09.2026

Das Orchideenquartier wird im Betrieb - einschließlich des Mieterstroms - bilanziell klimaneutral sein.

Angaben unter Vorbehalt.

HBI Wohnungsverwaltung GmbH | Schwansburg 8 | 21614 Buxtehude | www.hbi-wohnen.de | orchideenquartier@hbi-wohnen.de | 04161 86679-130

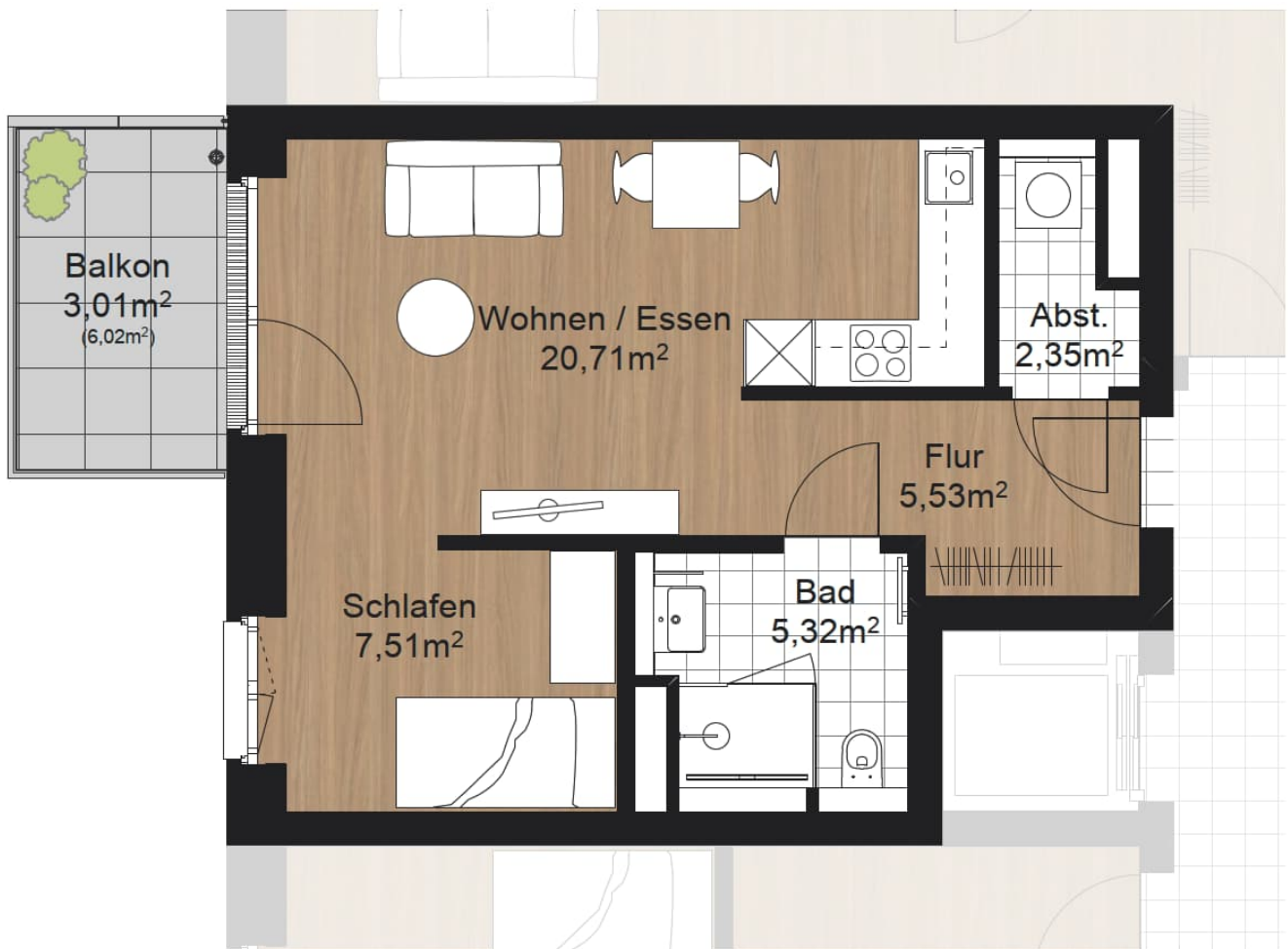


WOHNFLÄCHE:

WoKoEs	ca. 20,71 m ²
Schlafen	ca. 7,51 m ²
Flur	ca. 5,53 m ²
Bad	ca. 5,32 m ²
Abstellraum	ca. 2,35 m ²
Balkon (6,02 m ²)	ca. 3,01 m ²
Gesamt	ca. 44,4 m²

HAUS B5, WOHNUNG 44

Moosbeerenweg 14, 21614 Buxtehude



Energiebedarfsausweis f. Wohngebäude: B: 65,1 kWh/ (m²*a), PV-Strom, Wärme aus Fernwärme, Baujahr 2026, EEK B. Maße und Flächen sind Circaangaben und unverbindlich. Einrichtungsgegenstände gehören nicht zur Erstausrüstung.

Angaben unter Vorbehalt.

HBI Wohnungsverwaltung GmbH | Schwansburg 8 | 21614 Buxtehude | www.hbi-wohnen.de | orchideenquartier@hbi-wohnen.de | 04161 86679-130