



# FERIENCHALETs

Moosalpe II, Egg

BREGENZERWALD





Zweitwohnsitzwidmung  
ohne Vermietungspflicht!

## Idyllisches Zuhause im Herzen der Alpen

---

Wunderschöne Landschaften, preisgekrönte Architektur und unzählige Freizeitmöglichkeiten: Die Region Bregenzerwald im Westen Österreichs zählt zu den schönsten Ferien-Destinationen der Alpen. Hier, inmitten einer traditionsreichen Idylle, errichtet trimana zwei Ferienchalets mit klassischer, exklusiver und wertvoller Zweitwohnsitzwidmung ohne Vermietungspflicht. Unverbaubarkeit inklusive!

Die beiden Ferienhäuser „Moosalpe II“ überzeugen durch ihre besondere Lage oberhalb der Bregenzerwälder Gemeinde Egg. Nur zehn Minuten vom Ortszentrum entfernt, eröffnet sich den neuen Eigentümerinnen und Eigentümern dank der Frontverglasung und den einladenden Sonnenterrassen ein einzigartiger, unverbaubarer Blick auf das Bregenzerwälder Bergmassiv – ein im Winter wie Sommer erhabenes Gefühl! Die je rund zirka 150 - 163 Quadratmeter großen Häuser, mit nahezu südlicher Ausrichtung, laden zu gemütlichen Stunden zu zweit oder mit der ganzen Familie und Freunden ein: Ein offener Kamin sowie eine eigene Sauna (auf Sonderwunsch) lassen in den großzügigen 4-Zimmer-Chalets keine Wünsche offen.

Genießen Sie die Vorzüge einer Region, in der Genuss, Natur und Tradition im Mittelpunkt stehen und gönnen Sie sich eine Auszeit von Job und Alltagsstress – wann immer es Ihnen beliebt. Die klassische sowie rare Zweitwohnsitzwidmung ohne Vermietungspflicht macht es möglich!

Greifen Sie nach Ihrem Traum!

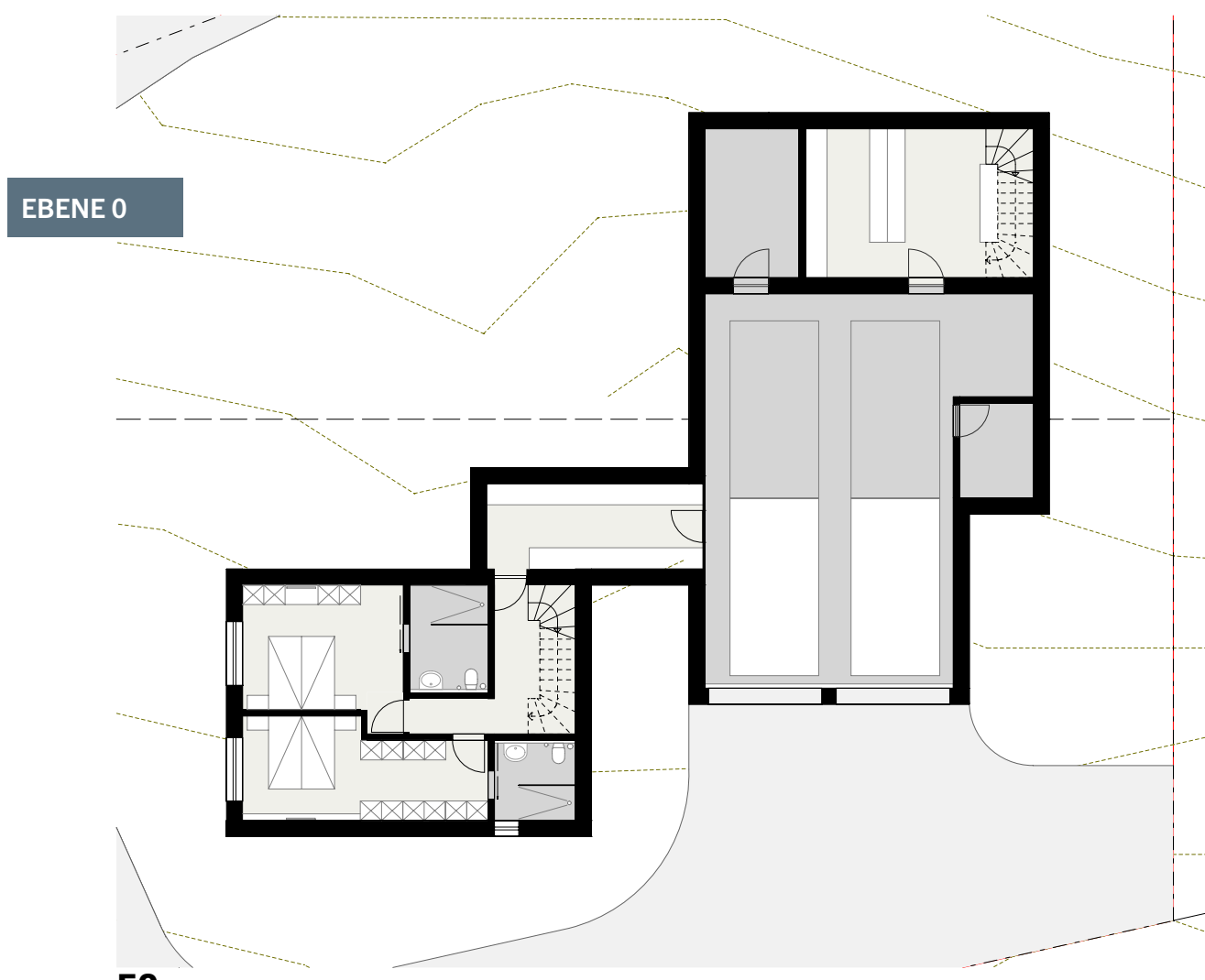
## Wo Erholung zum Programm wird

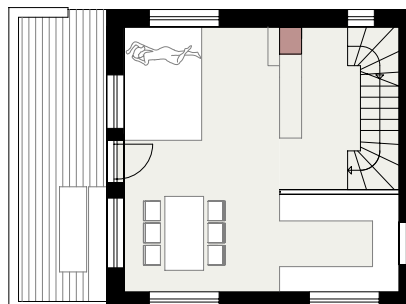
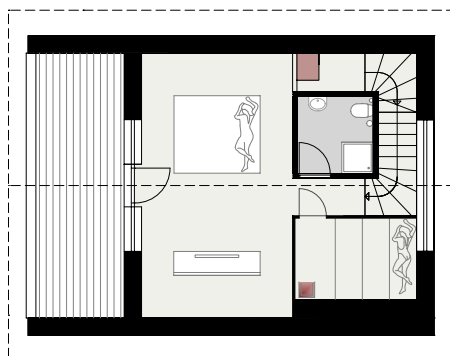
Die zwei Ferienchalets entstehen in wunderschöner, ruhiger Lage und in unmittelbarer Nachbarschaft zu anderen Ferienhäusern. Der aus Vollholz (außer dem Sockelgeschoss) errichtete Massivbau fügt sich harmonisch in die architektonisch hochwertige Umgebung ein. Die Panoramaverglasung simuliert so eine beinahe natürliche Erweiterung der nach Süden ausgerichteten Sonnenterrasse in den Wohnraum – ein atemberaubender, unverbaubarer Blick auf Egg und den Bregenzerwald inklusive.

Die zwei Häuser sind mit 4-Räumen mit 150 - 163 Quadratmetern Wohnfläche konzipiert. Im Mittelpunkt der Wohnungen steht der großzügige Wohnraum mit offenem Kamin, der für Gemütlichkeit und wohlige Wärme sorgt. Apropos Gemütlichkeit: Die eigene Sauna (Sonderwunsch) garantiert nach einer ausgiebigen Skitour Entspannung für Seele und Körper.

Das beliebte Studio direkt unter dem Dach mit einer Traumaussicht, kann ganz einfach auf Wunsch in weitere Zimmer umgewandelt werden, sodass in Summe 4 Schlafzimmer mit drei Bädern zur Verfügung stehen

Die Ferienhäuser „Moosalpe II“ verfügen über eigene Garagen mit insgesamt 4 Unterstellplätzen, großzügige Dielen, Müll- und Technikraum und Besucherparkplätze im Freien.



**EBENE 1**

**EBENE 2**


HAUS 2		
E 0	Garderobe	ca. 24,20 m <sup>2</sup>
E 1	Gang	ca. 8,90 m <sup>2</sup>
	Kochen, Essen, Wohnen	ca. 48,50 m <sup>2</sup>
	Schlafen 1	ca. 16,10 m <sup>2</sup>
	Bad	ca. 6,50 m <sup>2</sup>
	Schlafen 2	ca. 17,90 m <sup>2</sup>
	Bad	ca. 5,00 m <sup>2</sup>
E 2	Studio	ca. 17,30 m <sup>2</sup> (<1,80 m 9,20 m <sup>2</sup> )
	Bad	ca. 3,90 m <sup>2</sup>
	Sauna	ca. 4,30 m <sup>2</sup>
	Gang	ca. 6,60 m <sup>2</sup>
	Terrasse überdacht	ca. 16,70 m <sup>2</sup> & 10,30 m <sup>2</sup>
	Garten	ca. 362 m <sup>2</sup>
	Technikraum	ca. 11,00 m <sup>2</sup>
	Müllraum	ca. 5,50 m <sup>2</sup>
<b>GESAMT:</b>		<b>ca. 145 m<sup>2</sup></b>

### Musterwohnung

Auf Wunsch übernimmt trimana die komplette Einrichtung Ihres neuen Feriendomizils. In unserer Musterwohnung in Fontanella-Faschina (rund 45 Minuten von Egg entfernt) können Sie sich auf Wunsch und nach Absprache ein detailliertes Bild von Einrichtung und Ausstattung machen.



## Wo Gemütlichkeit zur Kultur gehört

---

Der Bregenzerwald mit seinen 22 Gemeinden befindet sich in Vorarlberg, dem westlichsten Bundesland Österreichs. Den rund 30.000 „Wäldern“, wie die Einheimischen in Vorarlberg genannt werden, eilt ein gemütlicher und herzlicher Ruf voraus. Gastfreundschaft wird großgeschrieben – und den schönen Dingen des Lebens, Kunst, Kultur und Kulinarik, viel Platz eingeräumt.

Mit rund 3.500 Einwohnern ist Egg die größte Gemeinde und dank seiner idealen Lage im Herzen des Bregenzerwaldes idealer Ausgangspunkt für Erkundungsreisen in der Region. Die Ferienwohnungen „Moosalpe“ werden in der grünen Idylle errichtet – mit Dornbirn liegt die größte Stadt in Vorarlberg trotzdem nur 30 Fahrminuten entfernt. Ein weiteres Highlight der Region befindet sich nur einen Katzensprung weiter: Der Bodensee als größter Trinkwasserspeicher und Binnensee Deutschlands.

Die Ferienapartments eignen sich auch für all jene Erholungssuchende, die die Anreise mit dem Flugzeug bevorzugen: Nur fünf- und vierzig Minuten dauert die Anreise vom Flughafen Altenrhein, knapp eine Stunde vom Flughafen Memmingen. Der Flughafen Zürich ist in rund eineinhalb Stunden, der Flughafen München in rund zweieinhalb Stunden erreichbar.



## Hunderte Pistenkilometer vor der Haustüre

Mit den Ferienapartments „Moosalpe II“ rückt trimana neun Skigebiete unmittelbar an Ihre Haustüre – vom Familieneldorado bis zum anspruchsvollen Pistenparadies. Alle neun Skigebiete sind innerhalb einer halben Stunde Fahrzeit erreichbar, beim Familien-Skigebiet Hochhäderich stehen Sie bereits nach 20 Fahrminuten auf den Skiern. Und: Mit Mellau-Damüls liegt in nur 25 Fahrminuten Entfernung das drittgrößte Skigebiet Vorarlbergs zu Ihren Füßen.

Sie bevorzugen Skispaß ohne Aufstiegshilfe? Der Bregenzerwald eröffnet eine große Palette an anspruchsvollen Skitouren – und dass abseits der präparierten Pisten und der großen Touristenströme!

Der Winter im Bregenzerwald hat aber nicht nur für Ski-Fans jede Menge zu bieten. Wunderschöne Winterwanderwege, kilometerlange Rodelpisten, unzählige Nordic-Walking-Routen und romantische Pferdekutschenfahrten ermöglichen Freizeit-Spaß abseits der Skipiste. Und auch für all jene, die es etwas gemütlicher mögen, ist gesorgt: Die zahlreichen Adventsmärkte in der Region locken ab Mitte November nicht nur mit frischem Glühwein, sondern mit einer weihnachtlich-romantischen Stimmung. Lebensfreude pur!

### WINTER-HIGHLIGHTS IM BREGENZERWALD

- Hunderte Pistenkilometer in neun Skigebieten
- Zahlreiche (Nacht-)Rodelpisten
- Drittgrößtes Skigebiet in Vorarlberg in 25 Minuten Entfernung
- Viele Winterwandermöglichkeiten vor der Haustüre
- Dutzende Skitouren-Optionen
- Romantische Adventmärkte
- Langlauf-Loipen auf mehr als 100 Kilometern



## In den Alpen dem Himmel so nah

---

Erholungssuchende, Natur-Fans und Sport-Begeisterte: Sie alle kommen im Bregenzerwald auf ihre Kosten. Hunderte Kilometer Wanderwege entführen Anfänger wie Fortgeschrittene in wild-romantische Landschaften, die einen beeindruckenden Blick auf die Alpen ermöglichen. Erkunden Sie die zahlreichen Sennalpen und Berghütten, die preisgekrönte Architektur – oder die kulinarischen Vorzüge im Bregenzerwald: Dank zahlreicher Tourenoptionen für Wanderer und Mountainbiker lernen Sie Land und Leute authentisch kennen!

Aber längst nicht nur Sportskanonen profitieren im Bregenzerwald vom Natur- und Alpengenuss: Zahlreiche Seilbahnen entführen Sie an die höchsten Punkte der Region – ganz ohne sportliche Höchstleistungen.

Kunst und Kultur werden im Bregenzerwald großgeschrieben. Wenig überraschend also, dass mit der Schubertiade das bedeutendste Schubert-Festival der Welt hier seine Heimat hat. Unterschiedliche Heimat-Museen, die Juppenwerkstatt Riefensberg und der Werkraum Bregenzerwald stellen darüber hinaus sicher, dass im Bregenzerwald keine Langweile aufkommt!

### SOMMER-HIGHLIGHTS IM BREGENZERWALD

- Hunderte Kilometer Wanderwege durch den ganzen Bregenzerwald
- Zahlreiche (geführte) Mountainbike-Touren
- Großes Angebot an Abenteuerparks sowie Klettergärten und Klettersteigen
- Bewirtschaftete Sennalpen mit regionalen Produkten
- Kostenlose Bregenzerwald-Gäste-Card
- Umfangreiches Kunst- und Kultur-Angebot

## Hochwertiges Wohnerlebnis

---

Wer sich von unseren Projekten überzeugen lassen möchte, hat mit der Moosalpe I (nur ein Steinwurf von der Moosalpe II) und der Alpen.Lodge, Faschina-Damüls (40 Minuten Fahrzeit von Egg) zwei außergewöhnliche Möglichkeiten. Es handelt sich nicht um Musterwohnungen, sondern um gediegene und vor allem bewohnte Objekte, die unseren Kunden das hochwertige Wohnerlebnis nahebringen.

### Moosalpe I, Egg

Die Ferienwohnungen „Moosalpe I“ überzeugen durch ihre besondere Lage oberhalb der Bregenzerwälder Gemeinde Egg. Nur zehn Minuten vom Ortszentrum entfernt, eröffnet sich den Eigentümerinnen und Eigentümern dank der Frontverglasung und den einladenden Sonnenterrassen ein einzigartiger, unverbaubarer Blick auf das Bregenzerwälder Bergmassiv.

### Alpen.Lodge, Faschina-Damüls

Am höchsten Punkt des Biosphärenparks Großes Walsertal, zwischen sanften Wiesen und imposanten Kalkwänden, thront die Alpen.Lodge. Auch hier, in der 400-Seelen-Gemeinde, reichen sich Tradition und Moderne die Hände. Die zwei Häuser der Alpen.Lodge gliedern sich nahtlos in die Dorfarchitektur ein. Die achtzehn hochwertig ausgestatteten Wohnungen, unverbaubarer Panoramablick inkludiert, bieten Ruhesuchenden wie Sportfans ganzjährig, genau das, was deren „Wohnherz“ begehrt.



Foto: Moosalpe I, Egg





Foto: Moosalpe I, Egg

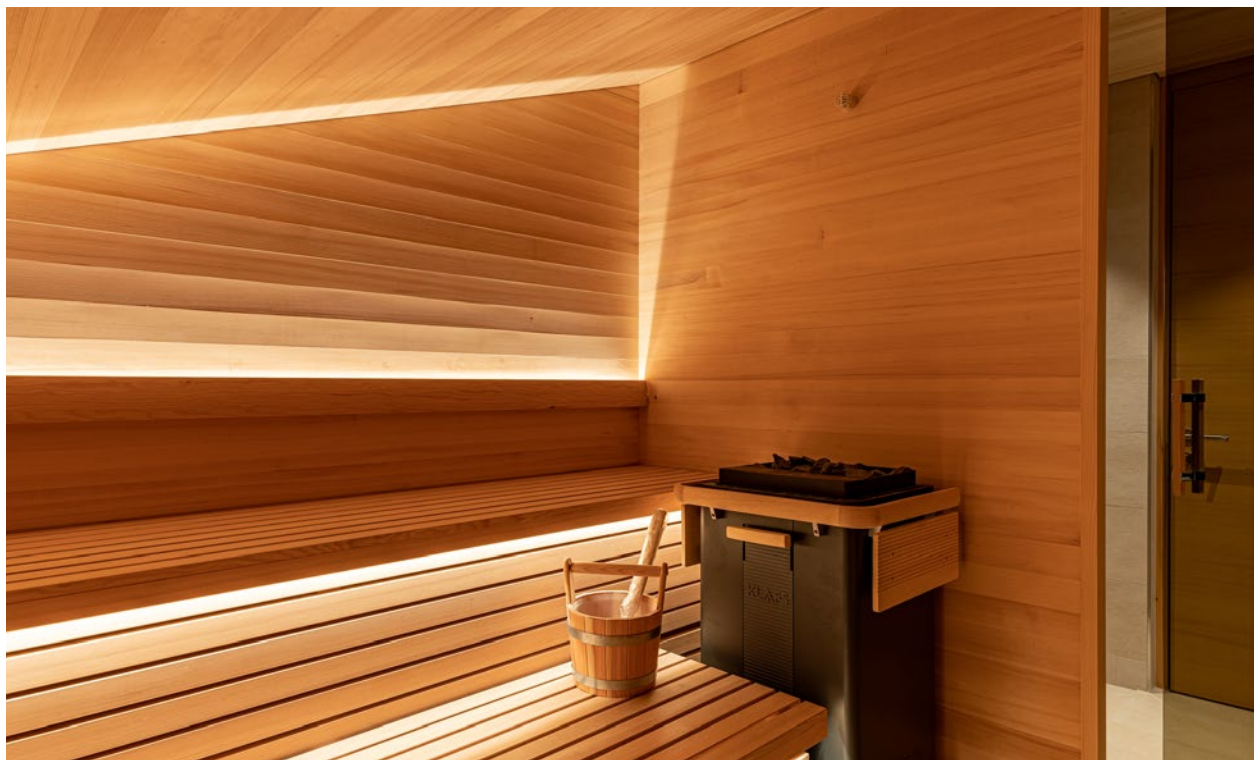


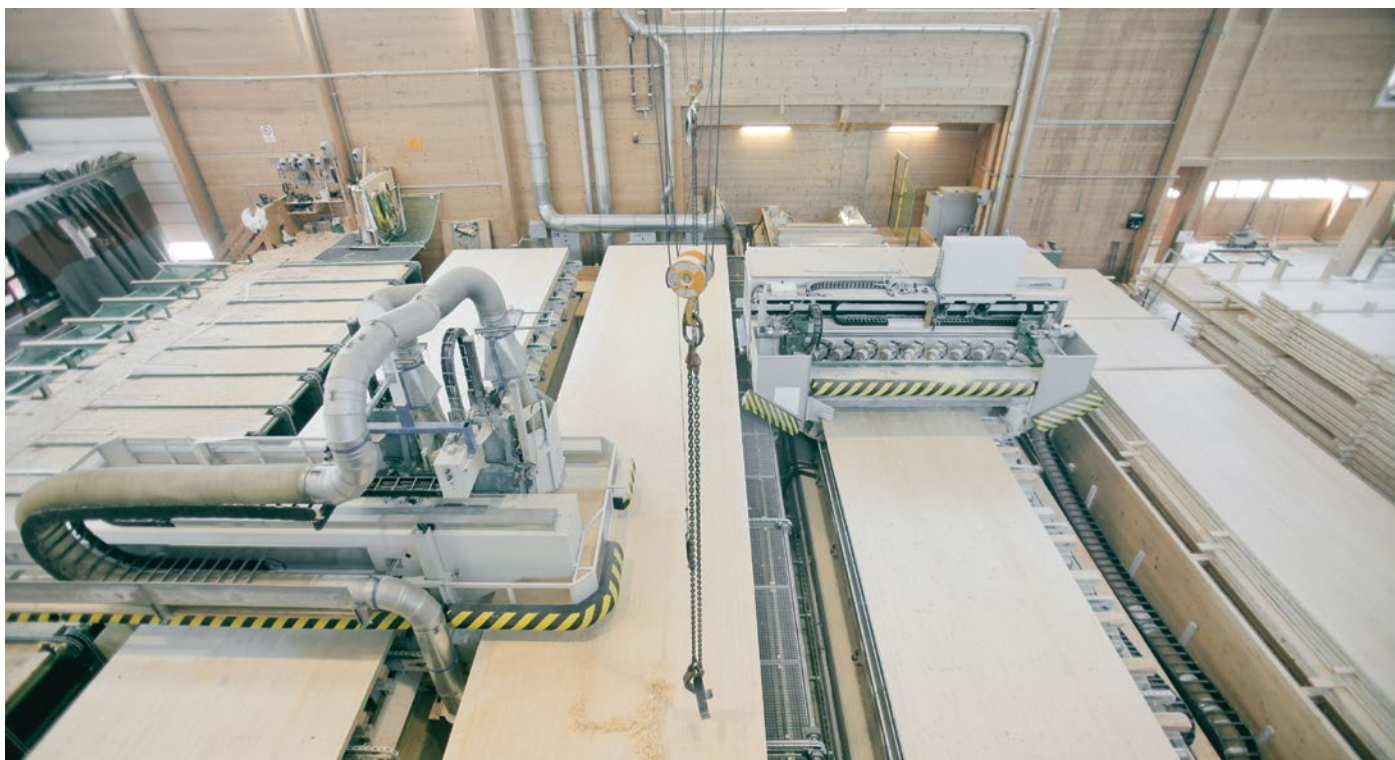
Foto: Moosalpe I, Egg



Foto: Moosalpe I, Egg



Foto: Moosalpe I, Egg



## Baustoff Holz: heimkommen und wohlfühlen

---

Die Doppel- und Reihenhäuser werden vollständig aus Holz und damit ökologisch-stimmig errichtet. Zum wiederholten Male setzt trimana das bewährte KLH-Massivholz-System ein. trimana steht für nachhaltiges Bauen. Zur Standardausstattung zählen deshalb auch Photovoltaikanlagen sowie die Vorbereitungen für eine E-Ladestationen.

Holz besitzt erwiesenermaßen eine beruhigende Wirkung und verleiht Räumen einen einladenden und gemütlichen Charakter. Deshalb ist Holz nicht nur in der Außen-, sondern auch in der Wohnraumgestaltung das dominierende Element. Die Wärme des Holzes vermittelt pure Behaglichkeit – zu jeder Tages- und Jahreszeit.

Auf der Moosalpe wird es in Zukunft nur noch heißen: heimkommen, wohlfühlen, entspannen und einfach gut wohnen



## DAS KLH-Massivholz-System

Das innovative KLH-Massivholz-System (Kreuzlagenholz) besteht aus gestapelten Fichtenlamellen, die mittels eines formaldehydfreien und somit schadstoffarmen Klebstoffs unter hohem Pressdruck zu großformatigen Bauelementen verleimt werden.

Der hohe ökologische Effekt – die Hölzer stammen zu 100 Prozent aus nachhaltiger Waldwirtschaft aus Österreich und der Schweiz – überzeugt. Die Größe der Bauelemente bringt einen weiteren positiven Effekt mit sich: Die Energiekosten sinken.

Und: Das hochwertige KLH-System sorgt für eine gemütliche Wohnatmosphäre.

Kurz gesagt: Das KLH-Massivholz-System besticht auf mehreren Ebenen und trägt wesentlich zur einmaligen Atmosphäre der trimana Häuser bei.



### HIGHLIGHTS KLH-MASSIVHOLZ

- **Ökologisch wertvoll: Holz aus nachhaltiger Waldwirtschaft**
- **Massiv und wertbeständig**
- **Große Masse bedingt geringe Energiekosten und hohen Strahlenschutz**
- **Positive und beruhigende Wohnatmosphäre**
- **Kurze Bauzeit**



Marius Cerha, Dieter M. Furtenbach, Wilhelm Hager

## Partner mit Handschlagqualität

---

trimana steht für Erfahrung, Kompetenz und Qualität.

Das Team konzentriert Wissen und Know-how aus den Bereichen Architektur, Bauwesen, Innenarchitektur und Vertrieb.

Ihre zukünftige Immobilie erfüllt so nicht nur in Teilbereichen, sondern im Gesamten höchste Ansprüche in Qualität und Ausführung.

Bei Fragen steht Ihnen trimana-Geschäftsführer Dieter M. Furtenbach gerne für ein unverbindliches Informationsgespräch zur Verfügung. Wir freuen uns auf ein Kennenlernen!

## INFORMATIONEN

---

DIETER M. FURTENBACH

☎ +43 (0)664 533 12 11  
✉ d.furtenbach@trimana.at

TRIMANA GMBH

🏠 Liechtensteinerstraße 11, A-6800 Feldkirch  
✉ office@trimana.at

[www.trimana.at](http://www.trimana.at)



[www.trimana.at](http://www.trimana.at)