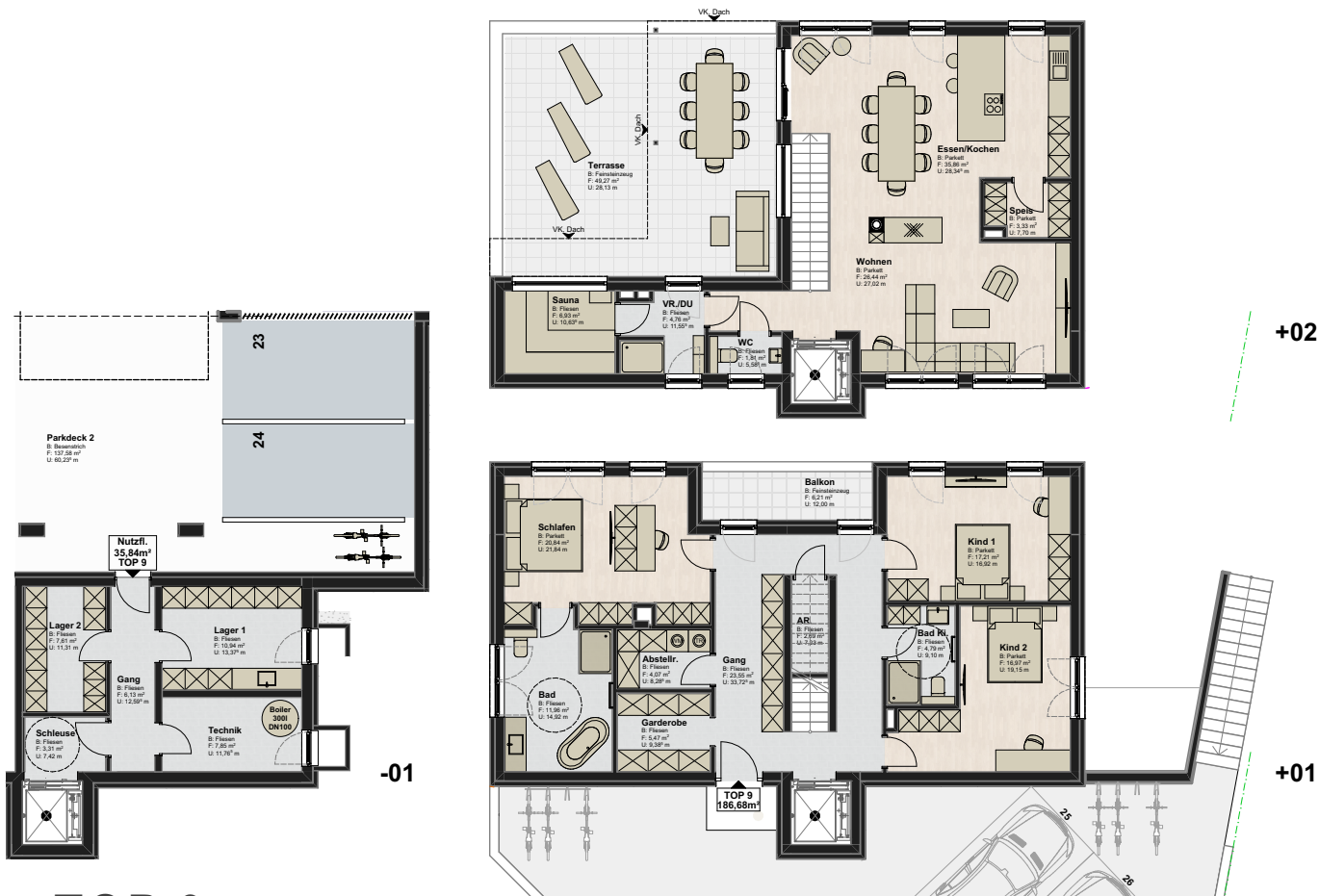


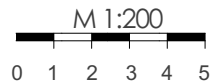


# WOHN-PARK

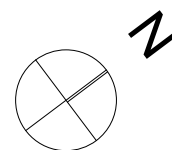
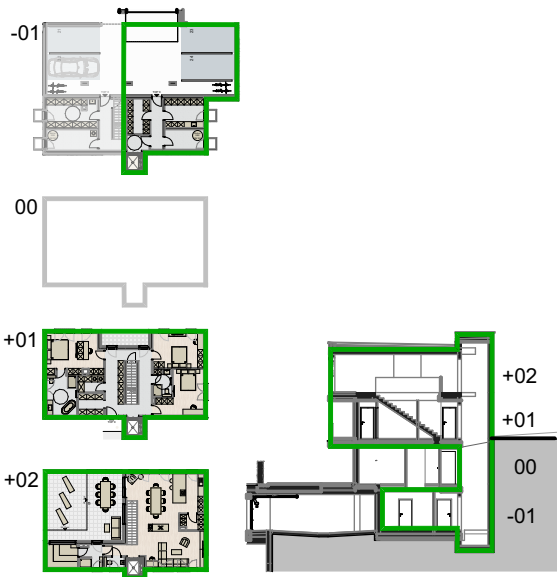
## BERGFRIEDEN BAD HÄRING



### TOP 9 EBENE -01 / +01 / +02



-01	Gang.....	6,13 m <sup>2</sup>	+01	Balkone.....	6,21 m <sup>2</sup>
	Lager 1.....	10,94 m <sup>2</sup>	+02	Terrasse.....	49,27 m <sup>2</sup>
	Lager 2.....	7,61 m <sup>2</sup>			
	Schleuse.....	3,31 m <sup>2</sup>			
	Technik.....	7,85 m <sup>2</sup>			
	<b>NFL.....</b>	<b>35,84 m<sup>2</sup></b>			
+01	Garderobe.....	5,47 m <sup>2</sup>			
	Gang.....	23,55 m <sup>2</sup>			
	Abstellraum.....	4,07 m <sup>2</sup>			
	Schlafen.....	20,84 m <sup>2</sup>			
	Bad.....	11,96 m <sup>2</sup>			
	Kind 1.....	17,21 m <sup>2</sup>			
	Kind 2.....	16,97 m <sup>2</sup>			
	Bad Kinder.....	4,79 m <sup>2</sup>			
	Abstellraum (AR).....	2,69 m <sup>2</sup>			
+02	Essen/Kochen.....	35,86 m <sup>2</sup>			
	Speis.....	3,33 m <sup>2</sup>			
	Wohnen.....	26,44 m <sup>2</sup>			
	WC.....	1,81 m <sup>2</sup>			
	Vorraum/Dusche.....	4,76 m <sup>2</sup>			
	Sauna.....	6,93 m <sup>2</sup>			
	<b>WNFL.....</b>	<b>186,68 m<sup>2</sup></b>			



**Haftungsausschlüsse:** Die Maße und Flächen sind Circa Maße. Änderung der Maße und Flächen im Zuge der Detailplanung vorbehalten. Flächenangaben sind Rohbaumaße. Bei den Möblierungen handelt es sich um einen Möblierungsvorschlag. Die Möblierung ist nicht im Verkaufspreis enthalten. Es sind Naturmaße vor Ort zu nehmen.