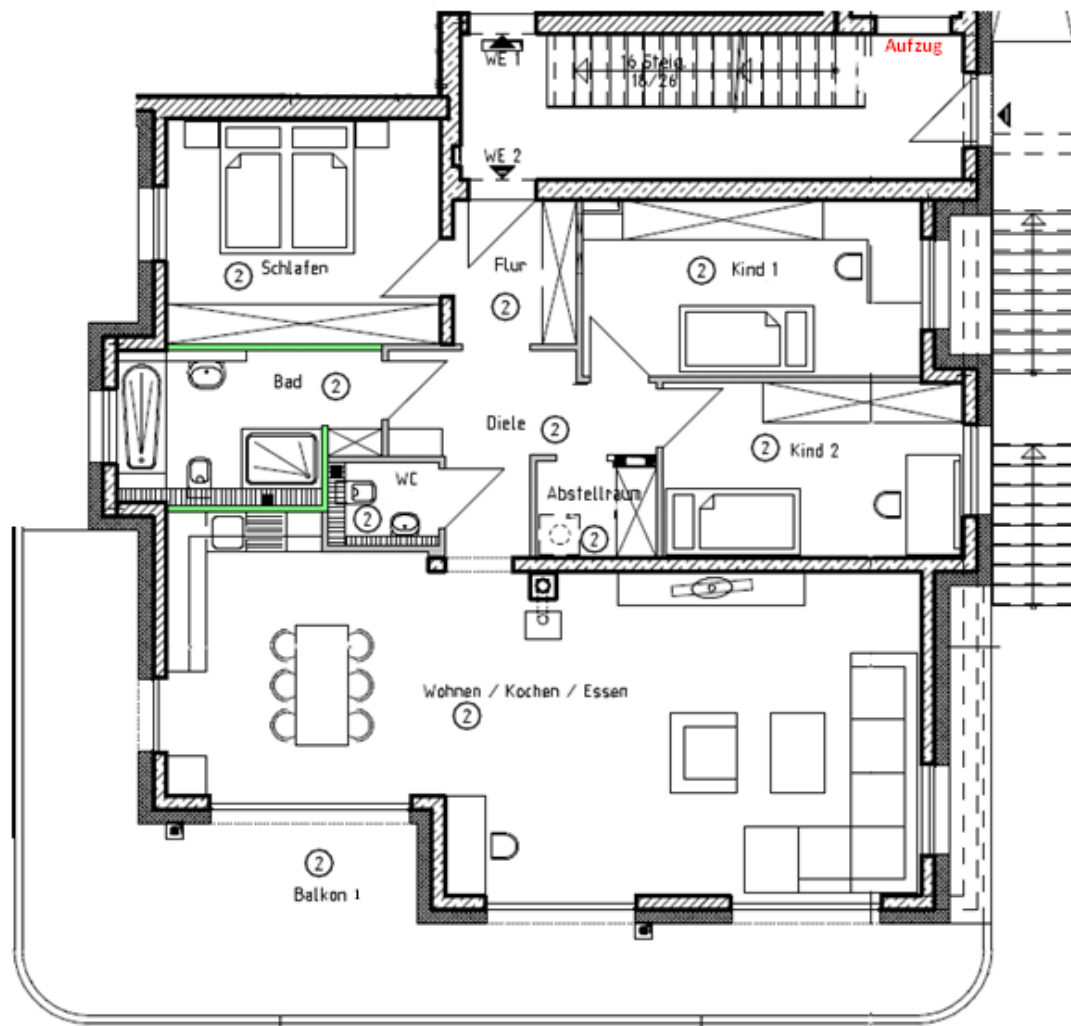


- 4,5 Zimmer-Wohnung** - Südhanglage mit Panoramablick
 - Wohnung mit Aufzug erreichbar
 - inkl. Panoramakamin
 - 2000 Watt Balkonkraftwerk & 2,11 kWh Speicher



unverbindliche Illustration Mühlweg 55, 08107 Kirchberg

Wohnflächenberechnung WE 2 – 1. OG

unverbindliche Illustrationen



Panoramakamin

| | |
|---|--|
| Wohnen / Kochen / Essen | ca. 51,40 m ² |
| Kinderzimmer 1 | ca. 13,27 m ² |
| Kinderzimmer 2 | ca. 11,89 m ² |
| Schlafzimmer | ca. 13,94 m ² |
| Bad | ca. 7,78 m ² |
| WC | ca. 1,54 m ² |
| Abstellraum | ca. 2,61 m ² |
| Diele | ca. 7,70 m ² |
| Flur | ca. 3,96 m ² |
| Balkon 1= ca. 34 m ² zu 50 % | ca. 17,10 m ² |
| Wfl. gesamt | <u>ca. 131,19 m²</u> |