

Wohnflächen

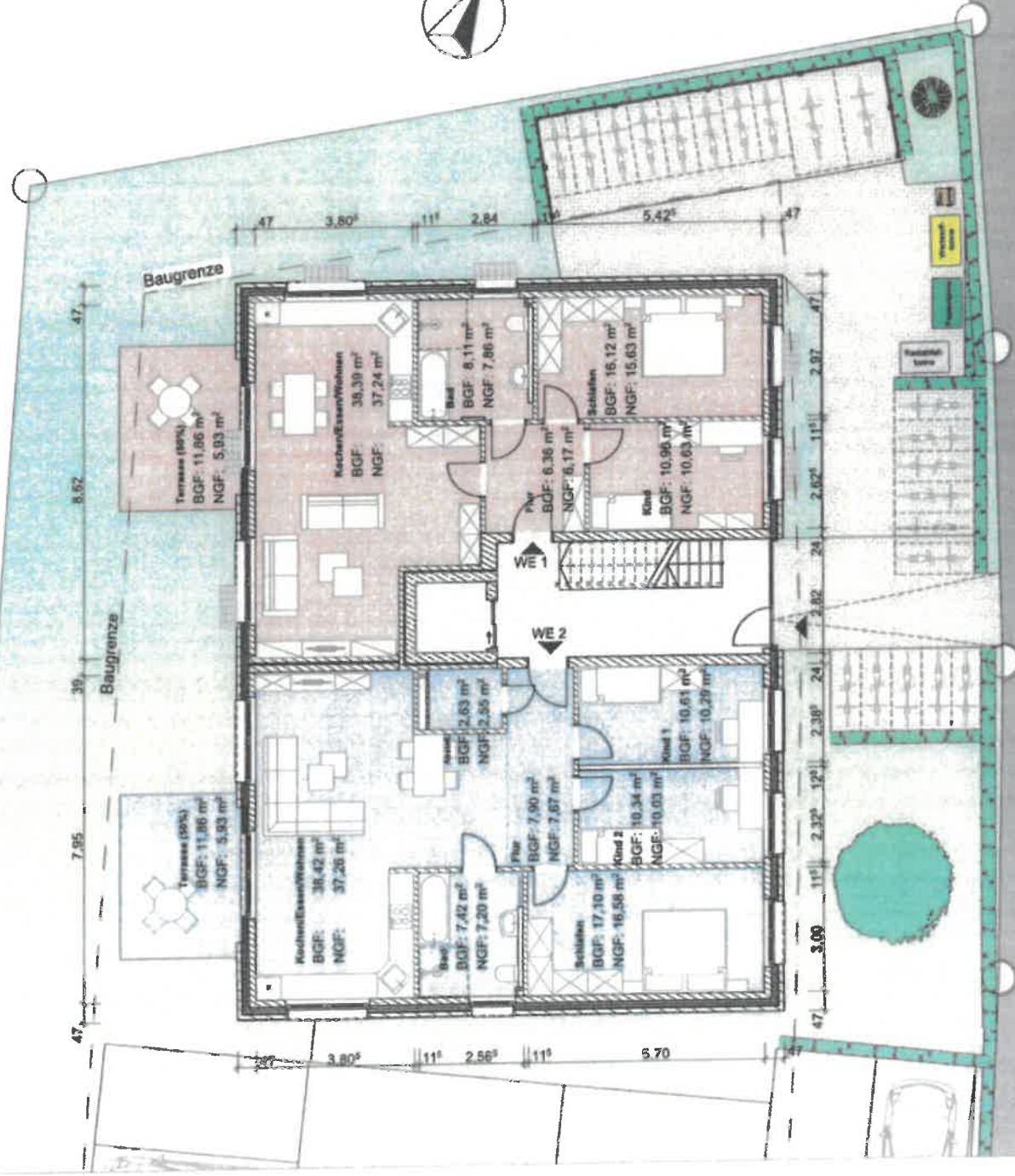
WE 1	83,46m ²
WE 2	97,51m ²
WE 3	81,27m ²
WE 4	95,32m ²
WE 5	64,14m ²
WE 6	76,54m ²
Summe	498,24m²

Alle Innentüren
88° / 2,13° (Rohbaumaß)

Alle Wohnungseingangstüren
1,01 / 2,13° (Rohbaumaß)



Grundstücksgrenze



Jacob-von-Korbach-Weg

Entwurfverfasser:



AugustGründler

Baumarktstr. 8, 34119 Datteln, Germany - 49 52 49 49 50

Spezialfach:
Planung eines Mehrfamilienhauses mit 6 WE sowie
Errichtung eines Mehrfamilienhauses als Festsitzunternehmer
in 49167 Datteln, Jacob-von-Korbach-Weg 32

Eingetragen

M. 1:100

Standort:
AKG Bau- und Entwicklung GmbH & Co. KG
Pfeiferstraße 3
48219 Glandorf

922, Glandorf

Datum: 07.02.2023

gel.

Der Bauherr:

Baumvermessung:
Dipl.-Ing. (FH) Armin Dietz Blanes

Alle Maße sind am Maßstab gezeichnet.
Keine Abhängigkeit von anderen Zeichnungen.
Die Zeichnung darf nicht verändert werden.