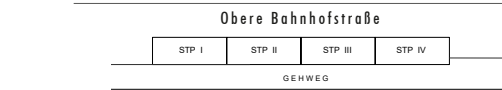


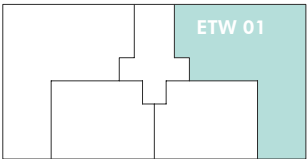
Moderne, barrierefreie 2-Zimmer-Gartenwohnung

- schöne Wohnküche, helles Schlafzimmer, großer Abstellraum
- Bad mit extra großer Dusche und Fenster
- große Südwest-Terrasse mit ca. 214 m² Privatgarten (inkl. Terrasse) und Platz im Garten für ein Gartenhäuschen

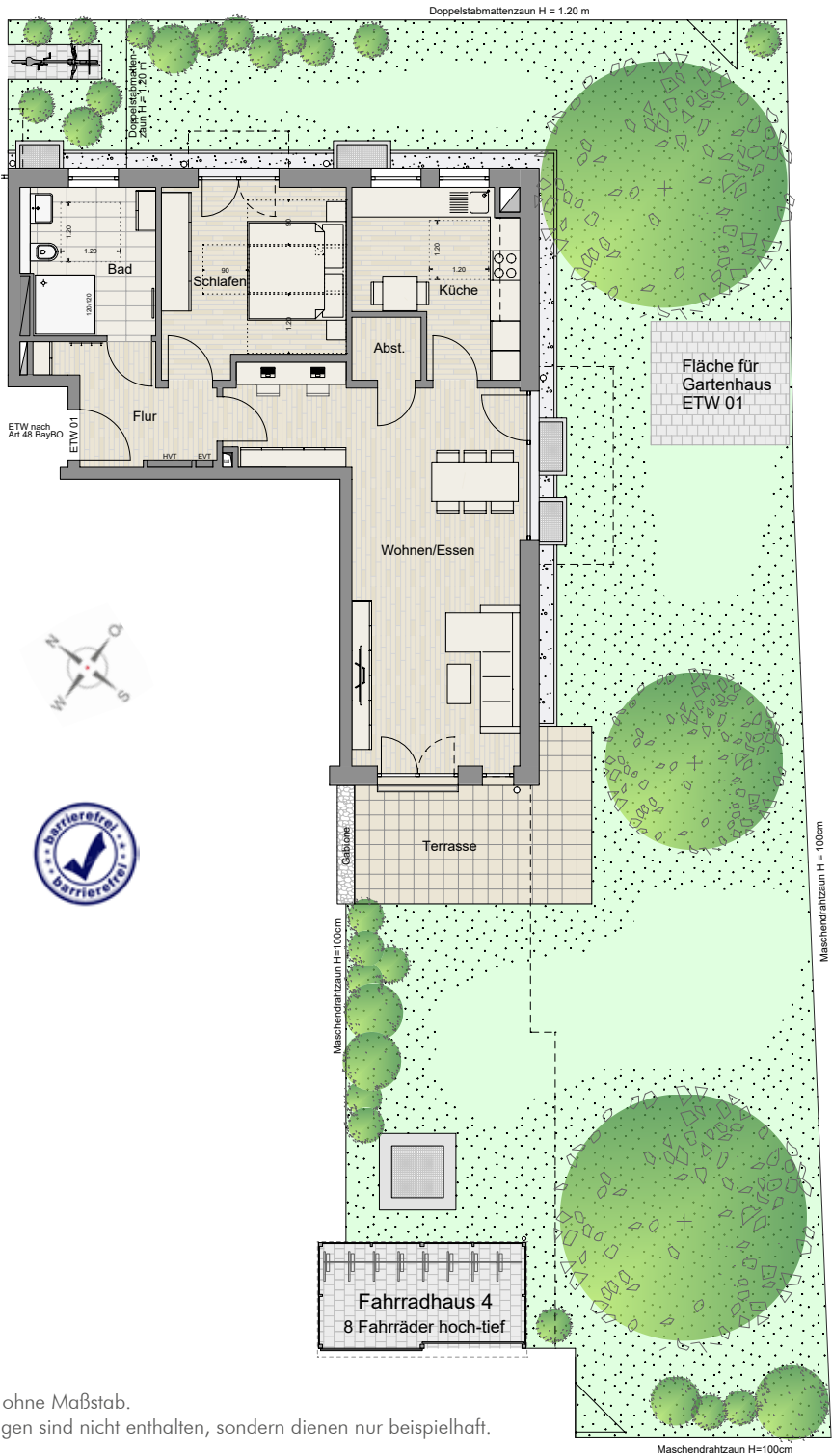
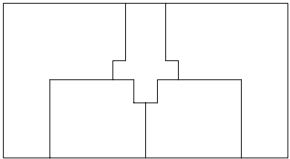
ETW 01 im EG, Haus 1	Wohnfläche	Nutzfläche
Wohnen / Essen	30,86 m²	30,86 m²
Schlafen	13,13 m²	13,13 m²
Küche	10,62 m²	10,62 m²
Bad	7,64 m²	7,64 m²
Flur	6,11 m²	6,11 m²
Abstellraum	1,70 m²	1,70 m²
Terrasse	6,40 m²	12,80 m²
Keller		9,34 m²
Gesamt	76,46 m²	92,20 m²



Haus 1



Haus 2



Grundriss ohne Maßstab.  
Möblierungen sind nicht enthalten, sondern dienen nur beispielhaft.