

Ihr persönlicher Ansprechpartner

CAPERA Immobilien Service GmbH NL Hamburg
Wandsbeker Zollstraße 87-89
22041 Hamburg

Frau Henriette Kibat-Koops

Tel.: 040-2094063-112

h.kibat-koops@capera-immobilien.de



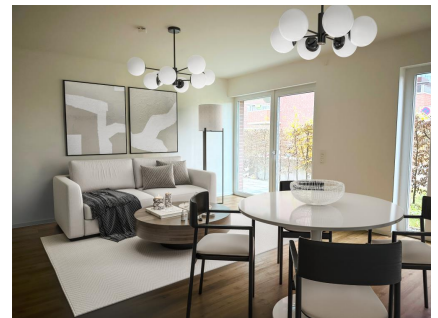
1 Monat Nettokaltmietfrei! 4-Zimmer-Terrassenwohnung

Objektdetails

Objekt:	21149 Hamburg, Im Fischbeker Heidbrook 15
Objekt-Nr.:	17363-209
Nettokaltmiete:	1600,00 €
Nebenkosten:	336,00 €
Heizkosten:	170,00 €
Gesamtmiете:	2106,00 €
Kaution:	4.800,00 EUR

Weitere Details

Wohnungstyp:	4-Zimmer Wohnung
Wohnfläche:	ca. 120 m²
Bezugsfrei ab:	ab 08.03.2025
Baujahr:	2020
Zimmeranzahl:	4
Objektzustand:	Neuwertig
Parkplatz:	Ja
Aufzug:	Ja
Balkon / Terrasse:	Ja
Einbauküche:	Ja
Keller:	Ja



Wohnzimmer



Grundriss



Schlafzimmer

Ihr persönlicher Ansprechpartner

CAPERA Immobilien Service GmbH NL Hamburg
Wandsbeker Zollstraße 87-89
22041 Hamburg

Frau Henriette Kibat-Koops

Tel.: 040-2094063-112

h.kibat-koops@capera-immobilien.de



Objektbeschreibung

Die angebotene Wohnung liegt im Erdgeschoss im Haus 8 im westlichen Bereich des neuen Wohnquartiers mit gut 150 Wohneinheiten in 8 Häusern. Hier finden Sie naturverbundenes Wohnen zwischen Heide und altem Land in Neugraben Fischbek.

Leider ist eine Anmietung der Wohnung über das Jobcenter hier nicht möglich, da die Kosten für 4-5 Personen nicht in den Angemessenheitsgrenzen liegen.

Ein Stellplatz kann in der Tiefgarage (70,00 zzgl. Nebenkosten) mit angemietet werden.

Neugierig geworden? Vereinbaren Sie gerne einen Besichtigungstermin mit uns!



Küche



Flur

Ausstattung

...CAPERA - Einziehen und Wohnfühlen!

Hier wartet ab sofort eine schicke Wohnung mit ca. 119,62 m² auf Sie und Ihre Familie.

- Zeitgemäße moderne Ausstattung mit EBK inkl. Ceranfeld, Kühlschrank, Dunstabzugshaube und Spülmaschine
- Moderne Fußböden in Holzoptik
- Angenehme Raumatmosphäre mit hellen, großzügigen Räumen
- Terrasse
- Glaswand Wanne
- Gäste WC
- Fußbodenheizung
- Abstellraum
- Kellerabteil
- Fahrradstellplätze und Tiefgarage



Badezimmer

Ihr persönlicher Ansprechpartner

CAPERA Immobilien Service GmbH NL Hamburg
Wandsbeker Zollstraße 87-89
22041 Hamburg

Frau Henriette Kibat-Koops

Tel.: 040-2094063-112

h.kibat-koops@capera-immobilien.de



Lage und Infrastruktur

Neugraben Fischbek liegt im Bezirk Fischbek (Region Süderelbe) am südlichen Rand des Elbeurstromtals. Im Norden schließt sich das Alte Land, das größte zusammenhängende Obstanbaugebiet Mitteleuropas an und die Fischbeker Heide lädt zum Spaziergehen ein. Ein umfangreicher Baumbestand trägt zum naturverbundenen Charm des Quartiers bei und gibt dem ganzen Areal das Ambiente eines Landschaftsparks. Eine Kita befindet sich direkt im Wohnquartier. Die Buslinie 240 mit Haltestelle in der Nähe des Hause führt zur nächsten S- Bahn Station und die A7 Anschluss HH Heimfeld ist ebenfalls nicht weit entfernt. Ein kleines Einkaufszentrum mit Supermarkt, Bäcker, DM Markt und Bank ist fußläufig zu erreichen.

Sonstiges

Die Mindestmietzeit beträgt 12 Monate.

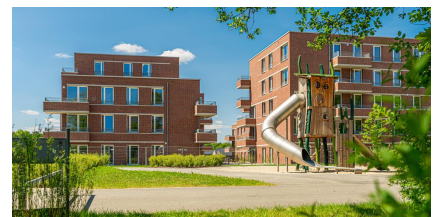
Die Warmwasserkosten berechnen sich aus der Anzahl der im Haushalt lebenden Personen und müssen bei den Nebenkosten miteinberechnet werden.



Kinderzimmer



Arbeitszimmer



Spielplatz

Ihr persönlicher Ansprechpartner

CAPERA Immobilien Service GmbH NL Hamburg
Wandsbeker Zollstraße 87-89
22041 Hamburg

Frau Henriette Kibat-Koops

Tel.: 040-2094063-112

h.kibat-koops@capera-immobilien.de



Ansicht



Fahrradkeller