



# WOHNEN AM KAISERGARTEN

EIGENTUMSWOHNUNGEN  
SELLINGERGASSE 4A  
1110 WIEN

TÜR **11** STIEGE |

WOHNUNG  
MIT TERRASSE

[www.wohnenamkaisergarten.at](http://www.wohnenamkaisergarten.at)



**WOHNUNG  
MIT TERRASSE**

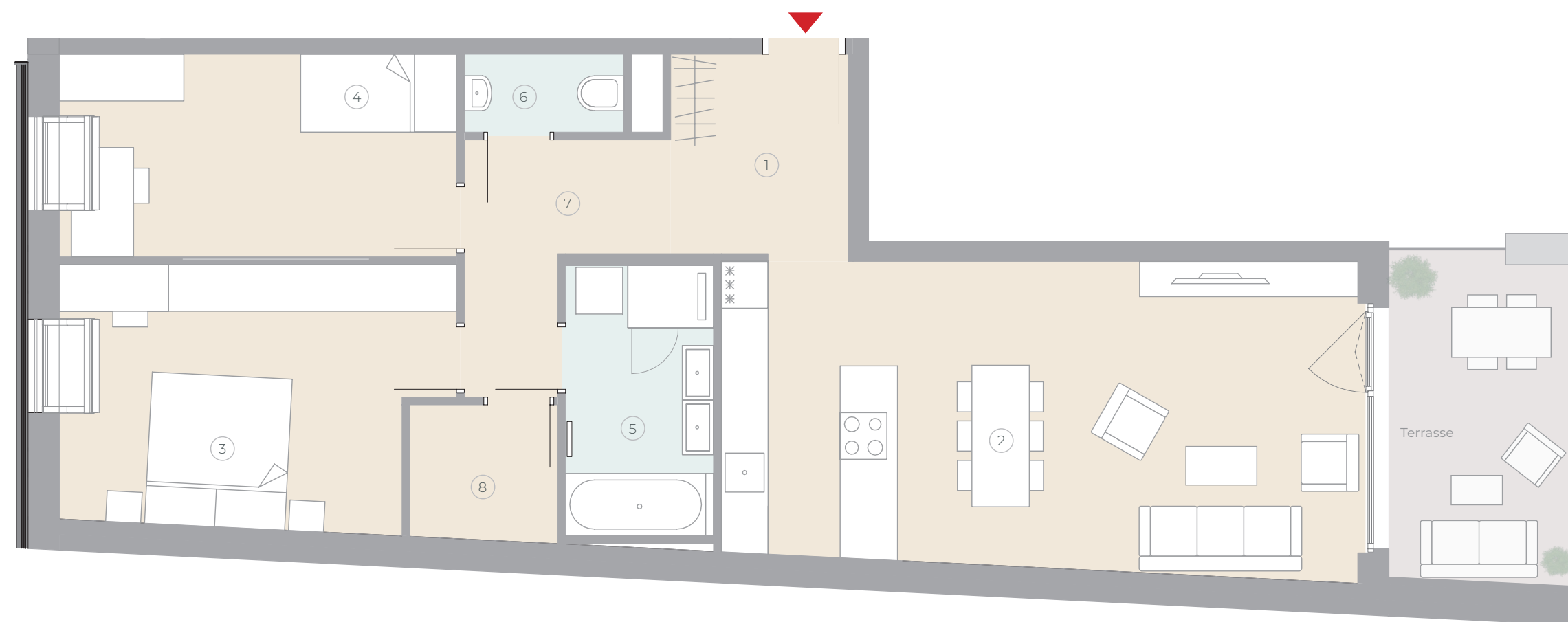
TÜR 11 / STIEGE I

**84,18** m<sup>2</sup>

Wohnfläche

**9,84** m<sup>2</sup>

Terrasse



**TÜR 11**



2. OG · STIEGE I · 3 ZIMMER

**WOHNUNG MIT TERRASSE**

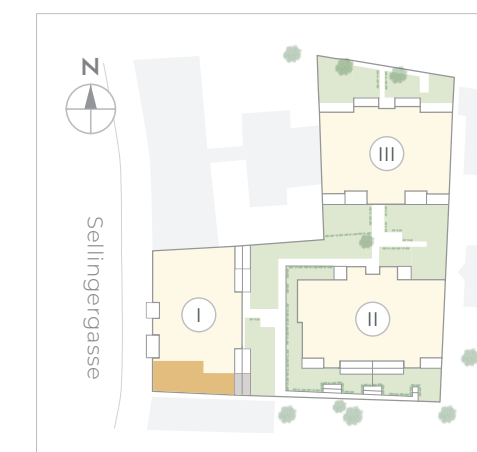
Wohnfläche 84,18 m<sup>2</sup>

Terrasse 9,84 m<sup>2</sup>

HWB // fGEE 28,1 kWh/m<sup>2</sup>a // 0,65

①	Vorraum/Garderobe	5,91 m <sup>2</sup>
②	Wohnen/Kochen/Essen	31,48 m <sup>2</sup>
③	Zimmer 1	15,73 m <sup>2</sup>
④	Zimmer 2	13,26 m <sup>2</sup>
⑤	Bad	6,51 m <sup>2</sup>
⑥	WC	2,05 m <sup>2</sup>
⑦	Gang	6,08 m <sup>2</sup>
⑧	Abstellraum	3,16 m <sup>2</sup>

POSITION / STIEGE



Hinweise: Planmaße und Rohbaumaße sind nicht verbindlich, für Einbauten sind Naturmaße abzunehmen. Die Einrichtungsvorschläge (Innenräume, Terrassen, Balkone, Loggien) sind nicht Bestandteil der Bau- und Ausstattungsbeschreibung. Ausführung gemäß Bau- und Ausstattungsbeschreibung. Änderungen vorbehalten. Flächenberechnung nach WEG (Wohnungseigentumsgesetz).