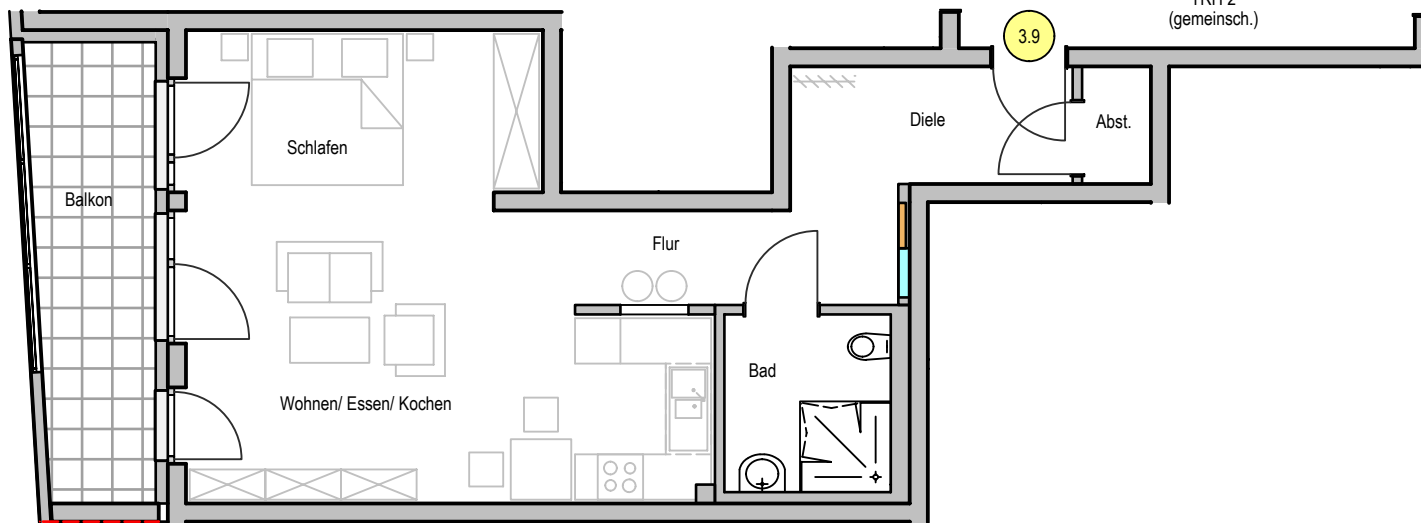


**Wohnung 3.9**  
**1,5-Zimmer-Wohnung**

3. Obergeschoss mitte

Abst.	1,39 m <sup>2</sup>
Bad	5,09 m <sup>2</sup>
Balkon (zur Hälfte)	5,08 m <sup>2</sup>
Diele	5,72 m <sup>2</sup>
Flur	3,48 m <sup>2</sup>
Schlafen	11,20 m <sup>2</sup>
Wohnen/ Essen/ Kochen	26,83 m <sup>2</sup>
<b>Wohnfläche</b>	<b>58,79 m<sup>2</sup></b>



## Wehrdstraße 2, Whg. 3.9

Lageplanskizze - Übersichtsplan

